

## 인수인계 보완요구사항(2021년9월)에 대한 조치결과

순번	보완요구사항	조치계획	반영여부	비고
1	 <p>○ 제1구역 건물지(연출) 기둥 갈라짐 발생 → 연출기둥 교체 및 보수</p>	<p>○ 문화재 보존 전문업체 검토의견 결과, 건물지 초석위의 목재기둥은 부식 및 갈라짐의 변형으로 인한 시설유지의 한계점이 있어 유구표식화를 위한 영구적인 시설이 아니므로, 자연스러운 현재상태를 유지하는 것이 바람직함</p>	미반영	○ 별첨1 참조
2	 <p>○ 복원과정에 대한 영상안내판 설치 필요 → 야외설치 불가능시 일반 안내판 설치 요청</p>	<p>○ 영상안내판은 복원초기부터 논의 되어 영상기록화가 되어야 작업가능하나, 현재 영상기록이 되어있지 않아 반영 곤란하며, ○ 현재 설치된 일반안내판에 복원과정에 대한 설명이 되어 있음</p>	미반영	
3	 <p>○ 조명 및 분전반 시설 점검 → 분전반 보수 및 조명 교체 필요</p>	 <p>○ 분전반 푸시버튼 및 열쇠 교체 완료 ○ 미점등 조명 확인 후 조치 완료</p>	조치완료	○ 별첨2 참조
4	 <p>○ 2구역 가마터 보호각 내부 청소 미흡(곤충사체 등) → 내부 청소</p>	 <p>○보호각 내부의 유리벽과 난간사이 곤충사체 등 청소 완료</p>	조치완료	○ 별첨3 참조
5	 <p>○ 내부구조(계단 난간 등)가 제2구역 가마터 보호각 외부 관람 저해 → 내부구조 강화 및 변경 고려요청</p>	<p>○ 보호각 내부구조(난간, 답판 등) 보호각 및 가마터의 유지관리를 위한 관리용 시설로서 변경 불가</p>	미반영	

[별첨1] 1구역 유구(초석+기둥) 표식화 관련, 목재기둥 갈라짐 보수 적정성 검토의견

검 토 의 견 서			
사 업 명	세곡2지구 문화유적 보존, 복원공사	지정별	
위 치	서울특별시 강남구 수서동 540번지 일원		
시공사 검토의견	<p>○ 1구역 현지보존(복토)위 유구(초석+기둥)표식화 관련</p> <ol style="list-style-type: none"> <li>1. 전통 한옥처럼 기와지붕이 있어 습기와 햇빛이 차단되는 형태가 아니라 노출된 기둥 단면으로 빗물이 유입되어 목재의 변형이 가속화되는 상태임</li> <li>2. 설계 초기에는 기둥이 없이 초석만으로 유구 표식화가 제시되었으나 문화재청과 설계협의를 거치면서 기둥연출이 추가됨 (사유 : 초석만으로 연출하는 사례가 많아 색다른 연출방법 요청)</li> <li>3. 시공과정 중 전문가 자문회의에서도 목재 손상의 문제점이 예상되어 논의 되었고 추후 목재가 부식되거나 갈라짐 등의 변형으로 유지관리의 한계점에 도달하면 기둥이나 목구조를 철거하고 초석만으로 유구표식화를 유지하는 방향으로 언급됨</li> <li>4. 1구역의 공사는 2015년 완료되었고 2016년 준공시 기둥의 갈라짐이 발생 하여 문화재감리원의 요청으로 문화재 목재보수용 수지를 이용해 메움작업을 진행하고 오일스테인처리를 실시함</li> <li>5. 2016년 이후 5년 정도 추가적인 목재의 유지관리가 없었던 상태로 현재 목재의 변형이 확대되고 지의류의 피해도 있는 상태임</li> <li>6. 유지관리 방안으로 기존의 메움재를 제거하고 자연스럽게 현재 상황을 유지하는 방법과 기존 훼손된 메움재(목재용 수지)를 철거하고 다시 메움재로 보완하는 방법이 있을 수 있다. 후자의 메움재처리는 목재의 수축팽창에 저해요인이 될 수 있고, 실외보다는 실내의 건조목에 사용되는 용도라 지속적인 메움재 보완이 필요한 상태임 (4번 항목의 2016년 보수에서도 위의 내용이 언급되었음)</li> <li>7. 시공사의 의견은 자연스러운 현재 상태를 유지하는 것이 바람직한 방법 이라 사료 됨</li> </ol>		
2021년 10월 08일			
검 토 자 : 서진문화유산(주) 대표 김 선 역 (인)			
서울주택도시공사 귀하			



[별첨2] 조명 및 분전반 시설점검 조치결과 사진대지

○ 조명 및 분전반 시설 점검

- 일부 조명 미작동

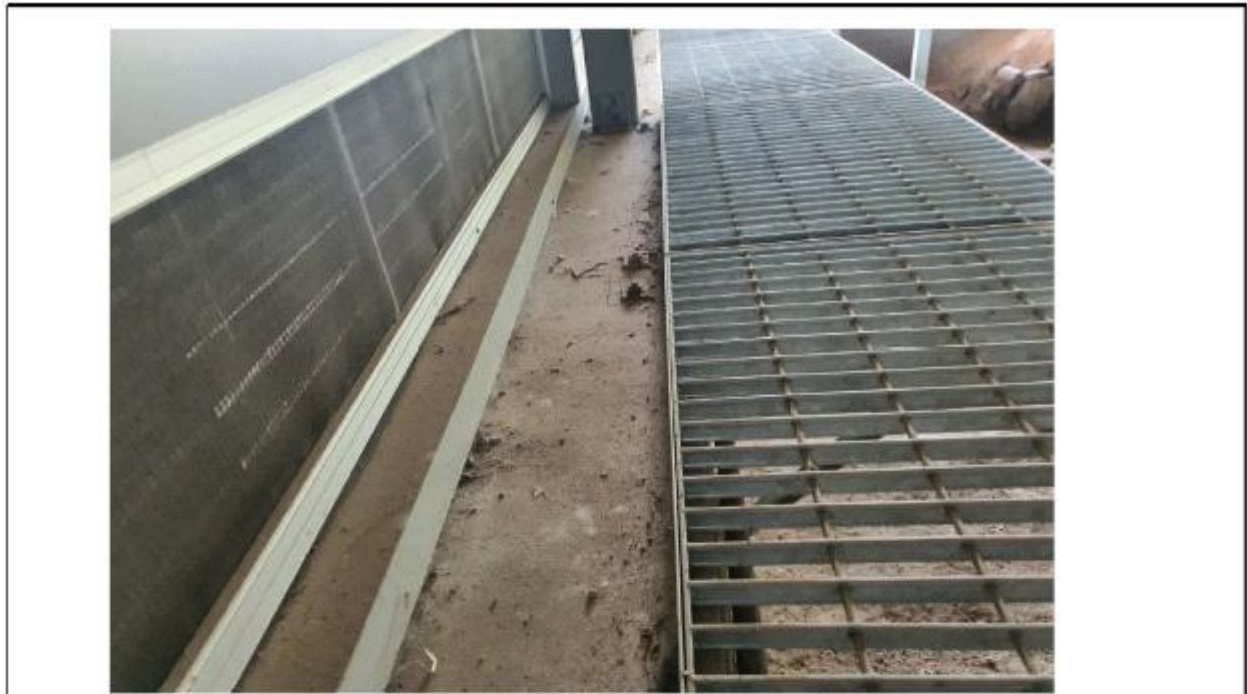


- 2개 분전반 푸시버튼 파손(열쇠절단 및 투입구 훼손)





[별첨3] 보호각 내부 유리벽과 난간사이 청소 사진대지



위 치	보존각 안	날 짜	2021년 11월 1일
사진설명	청소전		



위 치	보존각 안	날 짜	2021년 11월 1일
사진설명	청소후		



위 치	보존각 안	날 짜	2021년 11월 1일
사진설명	청소전		



위 치	보존각 안	날 짜	2021년 11월 1일
사진설명	청소후		





위 치	보존각 안	날 짜	2021년 11월 1일
사진설명	청소전		



위 치	보존각 안	날 짜	2021년 11월 1일
사진설명	청소후		



위 치	담장	날 짜	2021년 11월 1일
사진설명	청소전		



위 치	담장	날 짜	2021년 11월 1일
사진설명	청소후		