

# 기안용지

(전화: 334-6296)

시행상  
특별취급

분류기호 문서번호	도목30500-302
보존기간	영구·준영구, 10.5.3.1.
수신처 보존기간	
시행일자	1989. 3.

구 청 장	시
[Blank]	

보부청장	[Handwritten signature]
건설국장	
도목과장	
기안책임자	도목계장 [Handwritten signature]

고시번호	89.3.3.	제 호	
담당자	계획예산팀	계획안사리자	
[Stamp]	[Handwritten]	[Handwritten]	

문서통계	
발행일자	1989. 3. 27
발행처	시관

상 유 수 신 감 조	각 안 참조
발신명의	

발행일자	1989. 3. 27
발행처	시관

제 목 도시계획사업(도로) 실시계획인가

제 1 안

수 신 내부결재

제 목 같은 건

1. 서울특별시 공고 제233(89. 3. 9)호로 도시계획사업(도로) 실시계획

공람공고한 신촌로 확장공사에 대하여 도시계획법 제25조, 제26조와 같은법 시행령

제6조의 규정에 의거 도시계획사업(도로) 실시계획 인가하고 별안과같이 시행로자

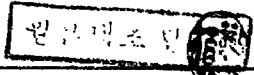
합니다.

첨 부 1) 고시문 (안) 1부.

2) 위치도 1부. 끝.



이 원본은 비공개로 분류하여 보기가요



제 2 안

· 고 시 문 (안) · 별 첨 끝.

제 3 안

수 신 서울특별시청

참 조 공보관

제 목 신문고시의뢰

1. 우리구에서 도 ~~시~~ ~~정~~ ~~회~~ 사업(도로) 실시계획인가를 득하고 도시계획법 제 25조의 규정에 의거 별첨 고시문(안)을 신문에 고시 의뢰하오니 조치하여 주시기 바랍니다.

가. 고시일자 : 1989. 3. .

나. 게재신문 : 일간신문 2개사

다. 게재횟수 : 1회

라. 게재규격 : 3단 x 7<sup>cm</sup>

마. 고시종류 : 일반고시

첨 부 고시문(안) 사본 4부. 끝.

제 4 안

수 신 서울특별시청

참 조 시설계획과장, 도로과장

제 목 도시계획사업(도로) 실시계획인가 보고

1. 서울특별시 공고 제23389. 3. 9)오로 도시계획사업(도로) 실시계획

공람공고안 신촌로확장공사에 대하여 도시계획법 제25조, 제26조와 같은법 시행령

제6조에 의거 도시계획사업(도로) 실시계획인가 하였기 보고합니다.

첨 부 1) 고시문(안) 사본 1부.

2) 인가증(사본) 1부.

3) 도면 각1부. 끝.

제 5 안

수 신 건설부장관

발 신 서울특별시청

참 조 도시계획과장

제 목 도시계획사업(도로) 실시계획인가 보고

제 4 안 내 용 이 기 시 행 . 끝.

첨 부 1) 고시문(안) 사본 1부.

2) 인가증 사본 1부.

3) 도면 각1부. 끝.

제 6 안

수 신 총무처장관

발 신 서울특별시청

참 조 법무담당관

2291

별첨대조 및



제 목 관보게제의뢰

1. 도시계획사업(도로) 실시계획인가에 따른 관보게제를 아래와같이 의뢰

아오니 조치하여 주시기 바랍니다.

가. 계제구분 : 고 시

나. 계제건명 : 도시계획사업(도로) 실시계획인가

다. 법적근거 : 도시계획법 제25조, 26조

첨 부 1) 고시문(안) 사본 1부.

2) 물건조서 1부.

제 7 안

수 신 서울특별시장

참 조 시민과장

제 목 관인날인의뢰

1. 서울특별시 공고 제233(89.3.9)오로 도시계획사업(도로) 실시 공람

공고한 신촌토확장공사에 대하여 별첨과같이 토석계획사업(도로) 실시계획 인가하고

관보게제와 건설부보고및 인가증을 교부코자 관인날인 의뢰아오니 조치하여 주시기

바랍니다.

첨 부 1) 시행공문 2부.

2) 인가증 1부.

제 8 안

수 신 수신처참조

제 목 도시계획사업(도로) 실시계획인가 통보

1. 서울특별시 공고 제233(89. 3. 9)으로 도시계획사업(도로) 실시계획

인가한 신촌로확장공사에 대하여 별첨 고시문 사본과 같이 도시계획사업(도로) 실시

계획인가하였기 통보하니 업무에 참고할것 .

첨 부 1) 고시문(안) 사본 1부.

2) 위치도 1부. 끝.

수신처 : 기획감사과장, 세무1과장, 재무과장, 주택과장, 도시정비과장, 지적

과장, 건축과장, 건설관리과장, 수도공사와장, 공원녹지과장, 아현2동장

엄리동장.



고 시 령 (안)

서울특별시 고시 제 156 호

도시계획사업(도로) 실시계획인가

1. 서울특별시 공고 제233(89. 3. 9)호로 도시계획사업(도로) 실시계획 용역공고한 신촌로확장공사에 대하여 도시계획법 제25조 제26조와 같은법 시행령 제6조에 규정에 의거 도시계획사업(도로) 실시계획인가하고 다음과같이 고시합니다.
2. 관계도서는 마포구청 토목과와 건설관리과에 비치하고 건물소유자및 이해관계인에게 보입니다.

1989 년 3 월 일

서울특별시 장

가. 사업시행지 : 신촌로확장(마연동 651의7-영리동 8의30간)

나. 사업의종류 : 도시계획사업(도로확장)

다. 사업의규모 : 폭 30 → 40<sup>M</sup> 연장 300<sup>M</sup>

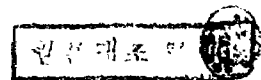
라. 사업시행기간 : 89. 4 - 90. 12. 31

마. 사업시행자 : 서울특별시청 (마포구청청)

바. 사용토는 수용알리지, 건물외소재지, 지번, 지목과 소유권이외의 권리명세 : 별첨 (생략)

사. 토지또는 건물의 소유자와 토지수용법 제4조 3항 관계인주소,성명 : 별첨 (생략)

아. 도 면 : 별첨 (생략)



안 가 증 (안)

1. 사업시행처 : 신촌로확장 (아현동 65의7-영리동 8의30)
2. 사업의종류및 명칭 : 도시계획사업(도로확장)
3. 사업의규모 : 폭 30→40<sup>M</sup> 연장 300<sup>M</sup>
4. 사업의시행일자 : 1989. 4 - 1990. 12. 31
5. 사업시행자 : 서울특별시 (마포구청장)
6. 사업인가번호 : 서울특별시 고시 제 호
7. 사용토는 수용할토지, 건물소제지, 지번, 지목및 소유권이외의 권리  
명세 : 별첨 (생략)
8. 토지또는 건물의 소유자와 토지수용법 제4조 3항의 관계인주소, 성명  
: 별첨 (생략)

1989 년 3월 11일

서울특별시장

표 지 조 서

소재지 : 마포구 아현동

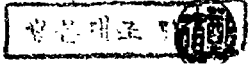
연번	지번	직목	지적 (M <sup>2</sup> )	면적 (M <sup>2</sup> )	소 유 자		비 고
					주 소	성 명	
1	651	대	92.4	89.5	강동구 암사1동 455-24	김재식	
2	651-1	*	97.2	0.4	마포구 아현동 651	김길웅	
3	651-5	*	79.3	4	제주도 북제주군 구좌읍 종달리 1722-1	이우섭	
4	651-6	*	106.1	106.1	서대문구 북아현동 159-13	윤전수	
5	651-7	*	329.2	182.5	용산구 이촌동 307-170	송영택	
6	651-8	*	57.1	13.0	상 동		
7	354-21	종교 용지	531.6	351.7	아현동 354-22	대한예수교 장로회 아현교회	



소재지 : 마포구 영리동

연번	지번	지목	지적 (M <sup>2</sup> )	면적 (M <sup>2</sup> )	소유자		비고
					주소	상명	
1	8-6	대	102.1	95.4	아현동 654-20	김태규	
2	8-7	"	59.8	45.8	영리동 8-7	정동업	
3	8-8	"	173.9	100.7	영리동 8-8	박남두	
4	8-9	"	128.6	78.6	영리동 251-45	박명훈	
5	8-10	"	145.1	70.5	종로구 원남동 66-34	김영훈	
6	8-11	"	249.9	57.4	경기도 시흥군 서면 철산리 169-175	인은식 외1인	
7	8-12	"	113.7	4	은평구 응암동 587-16	전부성	
8	8-14	"	73.7	73.7	경기도 수원시 권선구 대산로 2가 6가동	고창만	
9	8-15	"	77	73	영리동 8-15	김기전	
10	8-18	"	269.1	140.3	강남구 압구정동 369 연대(사) 13동 1102호	이진미	

2297



소재지 :

연번	지번	지목	지적 (M <sup>2</sup> )	면적 (M <sup>2</sup> )	소유자		비고
					주소	성명	
11	8-19	대	101.8	101.8	염리동, 8-45	강연숙	
12	8-20	"	68.8	68.8	염리동 8-23	장동복외 1인	
13	8-21	"	66.1	66.1	동작구 상도동 22-34	이한두	
14	8-22	"	34.4	34.4	마포구 성산동 232-11	김재만	
15	8-23	"	101.8	101.8	마포구 염리동 8-23	장동복	
16	8-24	"	97.9	97.9	마포구 염리동 8-22	김준규	
17	8-27	"	104.5	104.5	염리동 8-27	심영섭 외1인	
18	8-28	"	100.5	100.5	양천구 목동 903 목동신시가지 아파트 307동 801호	김순애 외3인	
19	8-29	"	83.3	83.3			
20	8-30	"	82.3	82.3			

토 지 조 서

소재지 :

연번	지번	지목	지적 (M <sup>2</sup> )	면적면적 (M <sup>2</sup> )	소 유 자		비 고
					주 소	상 명	
21	8-31	대	125	9.2	양천구 목동 903 목동신시가치 아파트 307동 801호	김순애 외3인	
22	8-32	.	79.7	5.8	.	.	
23	8-33	.	81	5.6	.	.	
24	8-34	.	61.8	6.2	.	.	
25	8-35	.	63.5	6.2	.	.	
26	8-39	.	75	5.5	마포구 염리동 8-39	김영권 외 4인	
27	8-40	.	113.1	8.0	마포구 염리동 8-38	김영식	
28	8-41	.	119	7.9	마포구 아현동 654-20	김태규	
29	8-42	.	120.7	8.1	경남 창원시 마합면 목산리 820	박계동	
30	8-43	.	110.4	8.6	전남 광주시 동구 수기동 77-3	차빈모	

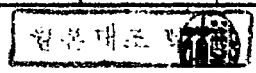
소재지 : 마포구 염리동

인번	지번	지목	지적 (M <sup>2</sup> )	면적 (M <sup>2</sup> )	소 유 자		비 고
					주 소	상 명	
31	8-44	·	117.7	9.3	마포구 염리동 8-44	남철조	
32	8-45	·	101.4	15.7	마포구 염리동 8-45	강연숙	
33	8-88	·	98.8	3.8	마포구 염리동 8-88	이재원	
34	8-92	·	33.1	33.1	마포구 염리동 8-92	김영식	
35	8-93	·	33.1	33.1	마포구 염리동 8-92	김영식	
36	8-100	·	31.7	31.7	마포구 성산동 232-11	김재만	
37	8-103	·	33.1	33.1	마포구 염리동 8-45	강연숙	

소재지 : 마포구 아현동

연번	지번	구 조	면적 (M <sup>2</sup> )	소유자		비고
				주소	성명	
1	651	목조와즙	73	강동구 암사동 455-24	김제식	
2	651	상 동	27.7	마포구 아현동 651	김길용	
3	651-6	상 동	136.2	서대문구 북아현동 159-13	윤전수	
4	651-7	연와조 평옥개	281.3	용산구 이촌동 301-170	송영택	
5	651-7	목조와즙	40.8	상동		
6	651-7	상 동	12.8	상동		
7	651-8	상 동	5.6	상동		
8	354-21	세멘트벽조 도단즙	638	마포구 아현동 354-22	대한예수교 장로회 아현교회	
9	354-21	목조와즙	78.5	상동		
10	354-21	상 동	13.5	상동		

2301



소재지 : 마포구 염리동

연번	지번	구 조	면적 (M <sup>2</sup> )	소유자		비고
				주소	성명	
1	8-6	무조와집	99.5	마포구 아현2동 654-20	김태규	
2	8-7	상 동	59.4	마포구 염리동 8-7	정동원	
3	8-8	상 동	111.8	마포구 염리동 8-8	박남두	
4	8-9	상 동	126.7	서대문구 북아현동 251-45	박명운	
5	8-10	상 동	81.8	종로구 원남동 66-34	김명운	
6	8-11	상 동	47.7	은평구 응암동 587-16	전부상	
7	8-14	철근콘크리트 스택	223.6	경기도 수원시 권선구 내산로 2가 6-1	고창환	
8	8-14	광고탑	7.5	상 동		
9	8-15	무조소택트	129.5	마포구 염리동 8-15	김기전	
10	8-18	철근콘크리트 평문계	529.5	강남구 압구정동 연대아파트 13동 1102호	이진미	

소재지 :

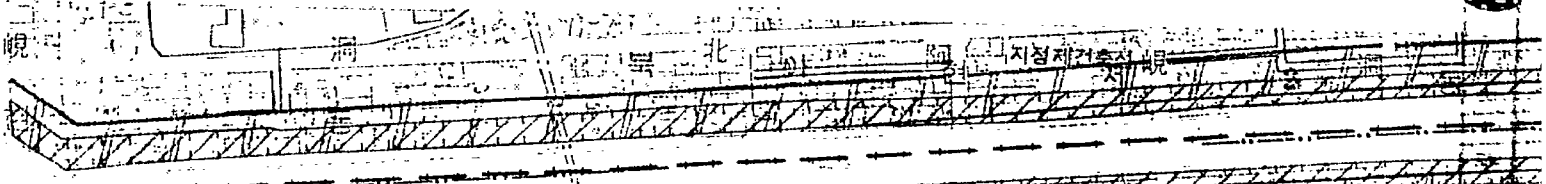
연번	지번	구 조	면적 (M <sup>2</sup> )	소유자		비고
				주 소	성 명	
11	8-18	지하실	129.9	강남구 압구정동 현대아파트 13동 1102호	이진미	
12	8-19 8-103	무조스레트	137.4	마포구 염리동 8-45	강연수	
13	8-20	상 동	65.4	마포구 대흥동 8-23	장동부의 1인	
14	8-21	철근콘크리트 스라브	254	동작구 상도동 22-34	이만두	
15	상 동	물탱크	6.5	상 동		
16	상 동	광고탑	13.4	상 동		
17	8-22 8-100	철근콘크리트 평우개	282.8	마포구 성산동 232-11	김제만	
18	상 동	물탱크	2.8	상 동		
19	8-92 8-93	무조스레트	83.2	마포구 염리동 10-93	김영식	
20	8-23 8-24	상 동	171.2	마포구 대흥동 8-23	장동부	

물 권 조 서

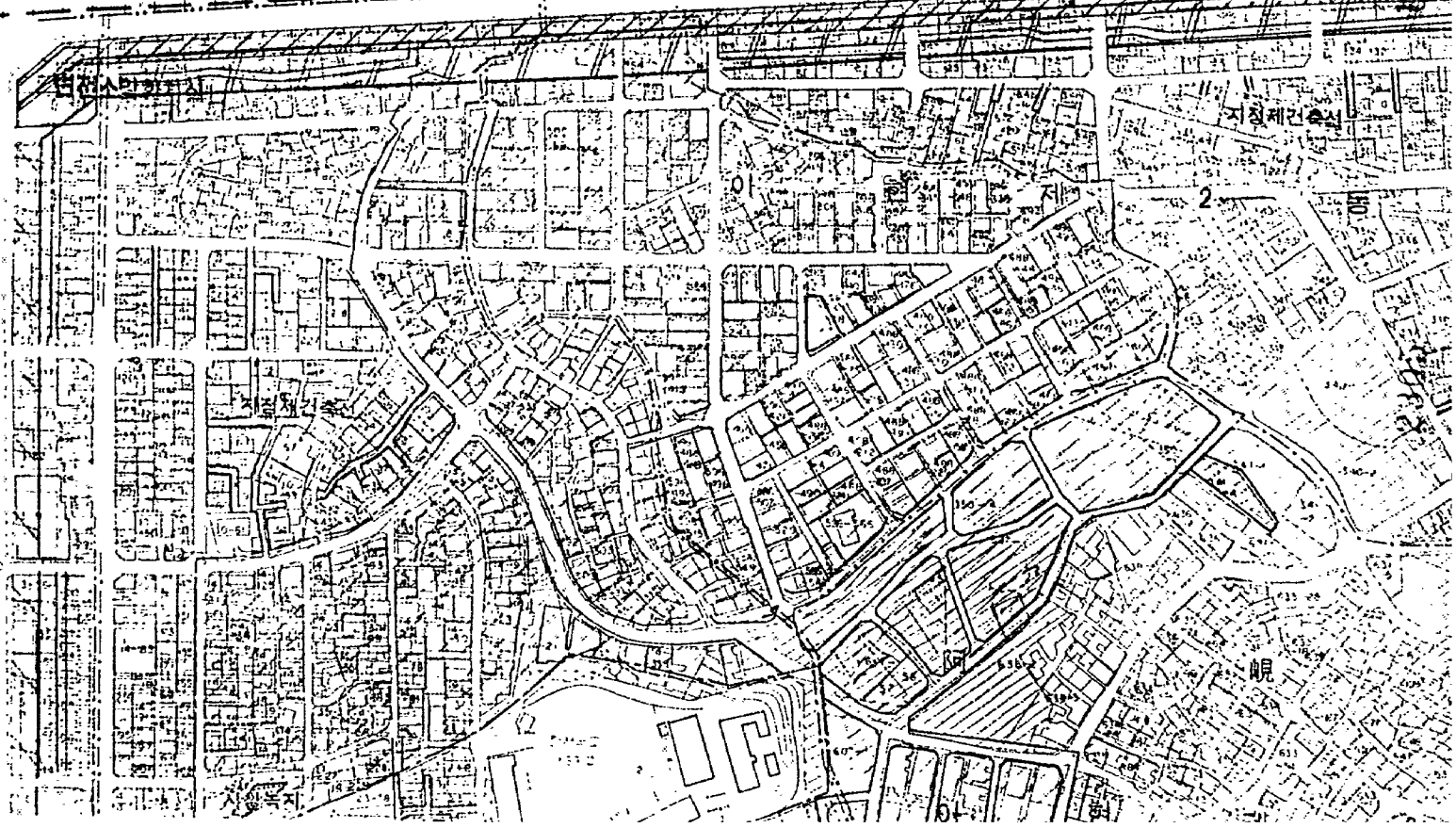
소재지 :

연번	지번	구 조	면적 (M <sup>2</sup> )	소유자		비고
				주소	성명	
21	8-27	목조스레트	28.8	마포구 염리동 8-27	심영섭	
	8-28 29 30	상 동	215.5	양천구 목동 903 목동신시가지 아파트 307동 801호	김순애	
23	8-30 31	상 동	7.7	상 동		
24	8-29 30 31	상 동	12.9	상 동		
25	8-28 33 34	세멘와즙	19	상 동		
26	8-27 28 34	목조스레트	16.5	상 동		





이대앞



2

北

(수치) 측량성과도  
(발급번호)

토지소재 서울특별시 마포구 아현동 651 번지 10 필 측척 500 분의1

신청자 주소 주민등록번호

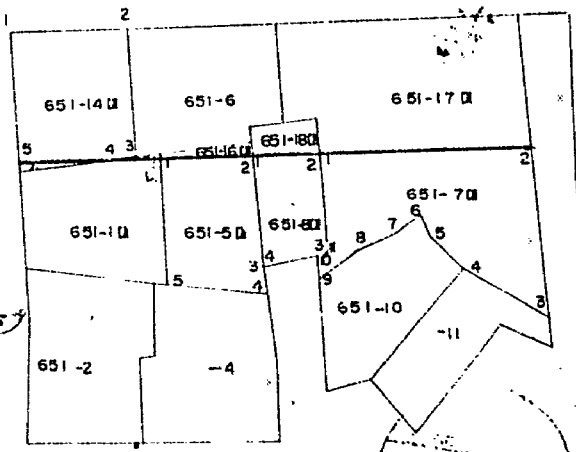
측량일자 1989년 2월 14일

측량자 지적기사 이재기사 1급 과철

1989년 2월 22일

지적기사 이재기사 1급 과철

지번	X	Y
651-1	0503.4	5457.42
2	0503.59	5457.43
3	0502.33	5457.47
651-14	0513.20	5456.70
2	0513.73	5465.48
3	0503.77	5466.37
4	0503.69	5465.43
5	0503.14	5457.42
651-17	0502.49	5457.47
2	0503.63	5465.43
3	0503.81	5468.37
4	0493.89	5468.98
5	0494.88	5458.02
651-18	0503.69	5465.43
1	0504.07	5468.35
2	0503.81	5465.37
651-15	0503.81	5465.37
1	0503.81	5465.37
2	0504.23	5475.32
3	0495.50	5476.20
4	0493.28	5476.28
5	0493.28	5476.28
651-16	0504.07	5468.35
1	0503.11	5475.23
2	0504.23	5475.32
3	0495.50	5476.20
4	0493.28	5476.28
651-7	0504.57	5480.59
1	0503.59	5480.59
2	0503.59	5480.59
3	0492.12	5480.50
4	0492.70	5491.81
5	0493.10	5480.10
6	0493.30	5483.70
7	0493.30	5483.70
8	0493.30	5483.70
9	0493.30	5483.70
10	0493.56	5480.32
11	0496.70	5481.40
651-17	0514.43	5475.32
1	0515.36	5480.59
2	0503.33	5480.59
3	0503.33	5480.59
4	0503.33	5480.59
5	0503.33	5480.59
6	0503.33	5480.59
651-18	0501.23	5475.32
1	0501.23	5475.32
2	0496.70	5481.40
3	0496.70	5481.40
651-18	0504.40	5475.10
1	0504.40	5475.10
2	0517.30	5480.30
3	0513.56	5480.39
4	0504.23	5475.32



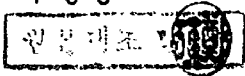
7. 651 M  
L. 651-18 M

지번	지목	면적
651-14	□	2.9
2		89.5
3		92.4
651-17	□	96.8
15		0.4
2		97.2
651-18	□	79.3
16		4.0
3		79.3
651-7	□	146.7
17		182.5
계		329.2
651-8	□	44.1
18		13.0
계		57.1

지적측량성과에 의하여 작성하였습니다.

19년 2월 22일

마포구청장



2300

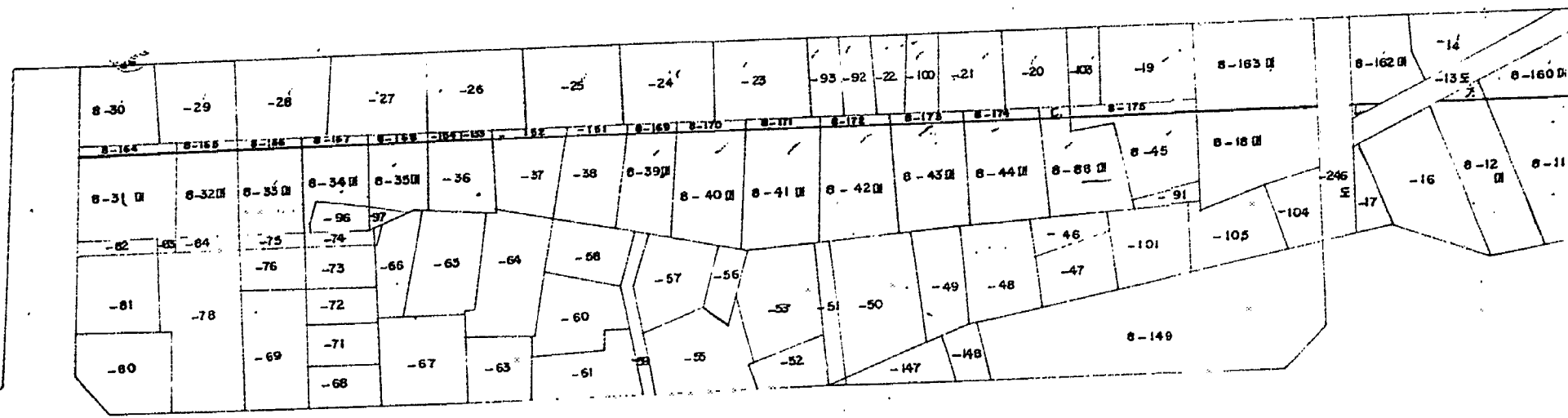
※ 지적공부정리신청서에 이 측량성과도를 첨부하여 지체없이 소관청에 제출하시기 바라며, 발급일로부터 1년이 경과되면 이 측량성과도는 사용할 수 없습니다.

(별첨) 지적측량 성과도

토지소재	서울특별시 마포구 연리동 8-6번지 46필		축척	1:600
신청자	마포구청장	주인동	공공	
측량일자	1989년 2월 14일	경시일자		
측량자	지적기사 1급 박원봉	경시자	지적기사 급	

지적기사 2급 홍상국

- 2. 8-161 필
- L 8-15 필
- C. 8-176 필



지번	지목	면적	지번	지목	면적	지번	지목	면적
8-6	㎡	6.7	8-12	㎡	109.7	8-34	㎡	55.6
-155	㎡	95.4	-161	㎡	4.0	-167	㎡	6.2
		102.1			113.7			61.8
8-7	㎡	14.0	8-15	㎡	4.0	8-35	㎡	57.3
-156	㎡	45.8	-162	㎡	73.0	-168	㎡	6.2
		59.8			77.0			63.6
8-8	㎡	73.2	8-18	㎡	128.8	8-39	㎡	69.5
-157	㎡	100.7	-163	㎡	140.3	-169	㎡	5.5
		173.9			259.1			75.0
8-9	㎡	50.0	8-31	㎡	115.8	8-40	㎡	105.1
-158	㎡	78.6	-164	㎡	9.2	-170	㎡	8.0
		128.6			125.0			113.1
8-10	㎡	74.6	8-32	㎡	73.9	8-41	㎡	111.1
-159	㎡	70.5	-165	㎡	5.8	-171	㎡	7.9
		145.1			79.7			119.0
8-11	㎡	192.5	8-33	㎡	75.4	8-42	㎡	112.6
-160	㎡	57.4	-166	㎡	5.6	-172	㎡	8.1
		249.9			81.0			120.7

2107

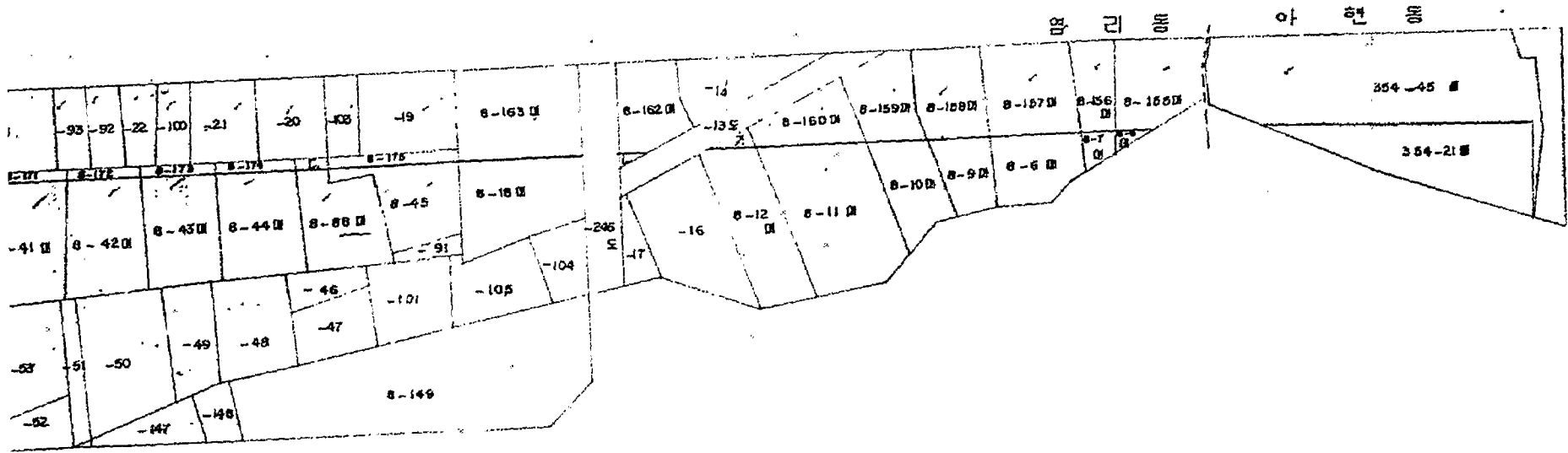
지적측량 성과에 의하여 작성 하였음에

# 지적측량 성과도

이리도 8-6번지 46필	추적	1:600
포구청장	주인동 불성명	
2월 14일	경사자	
담당원 봉	경사자	지적기사 갑

지적기사 2급 홍상국

- 2. 8-161 필
- 3. 8-15 필
- 4. 8-176 필



면적	지번	시목	면적	지번	시목	면적	지번	시목	면적
6.7	8-12	대	109.7	8-34	대	55.6	8-43	대	101.8
95.4	-161		4.0	-167		6.2	-173		8.6
102.1			113.7			61.8			110.4
14.0	8-15	대	4.0	8-35	대	57.3	8-44	대	108.4
45.8	-162		73.0	-168		6.2	-174		9.3
59.8			77.0			63.5			117.7
73.2	8-18	대	128.8	8-39	대	69.5	8-45	대	85.7
100.7	-163		140.3	-169		5.5	-175		15.7
173.9			269.1			75.0			101.4
50.0	8-31	대	115.8	8-40	대	105.1	8-88	대	95.0
78.6	-164		9.2	-170		8.0	-176		3.8
128.6			125.0			113.1			98.8
74.6	8-32	대	73.9	8-41	대	111.1	354-21	대	180.5
70.5	-165		5.8	-171		7.9	-45		351.1
145.1			79.7			119.0			531.6
192.5	8-33	대	75.4	8-42	대	112.6			
57.4	-166		5.6	-172		8.1			
249.9			81.0			120.7			

2307

지적측량 성과에 의하여 작성 하였습니다.

