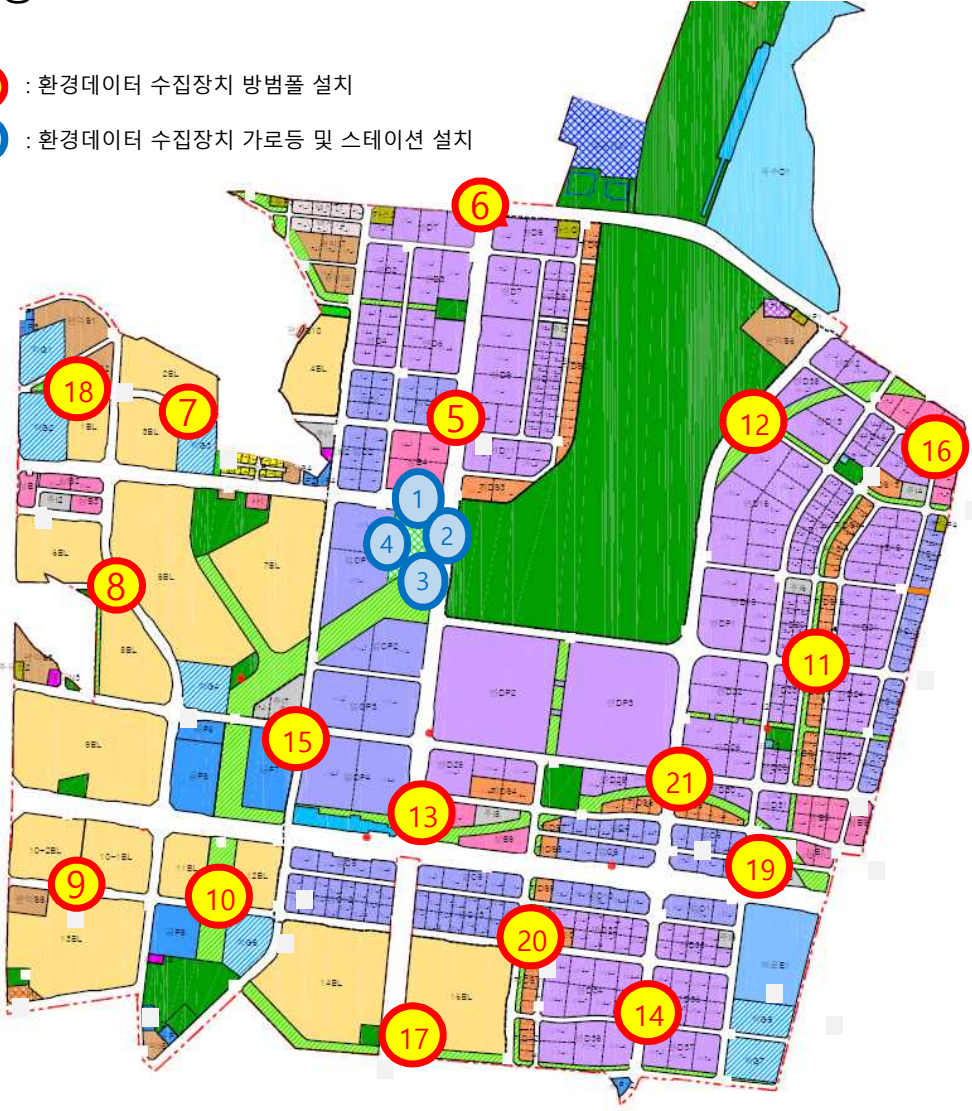


1. 환경데이터수집장치 설치위치

<당초>

- : 환경데이터 수집장치 방법폴 설치
- : 환경데이터 수집장치 가로등 및 스테이션 설치

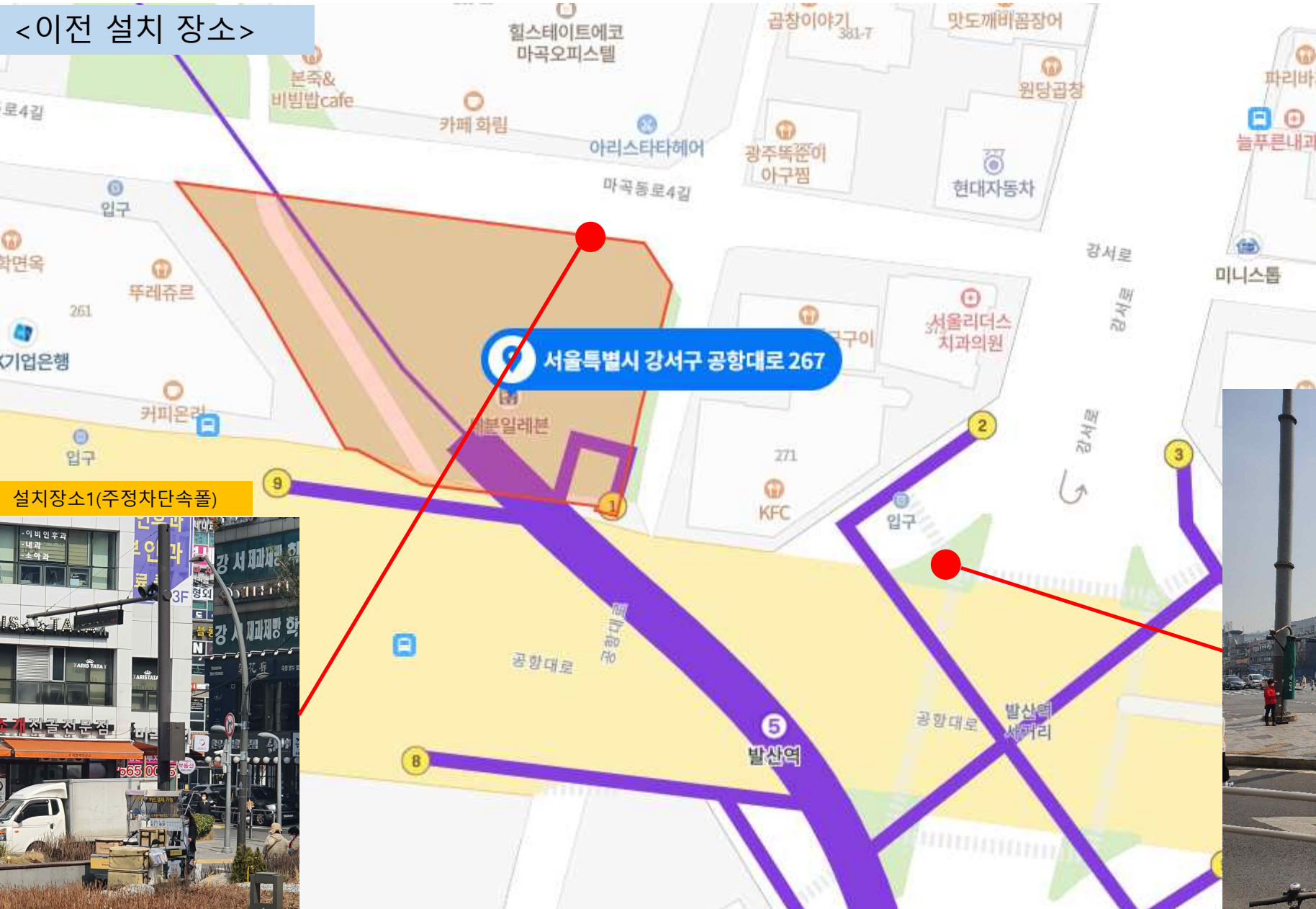


<변경>

- : 환경데이터 수집장치 방법폴 설치
- : 환경데이터 수집장치 가로등 및 스테이션 설치
- : 이전 설치 장소



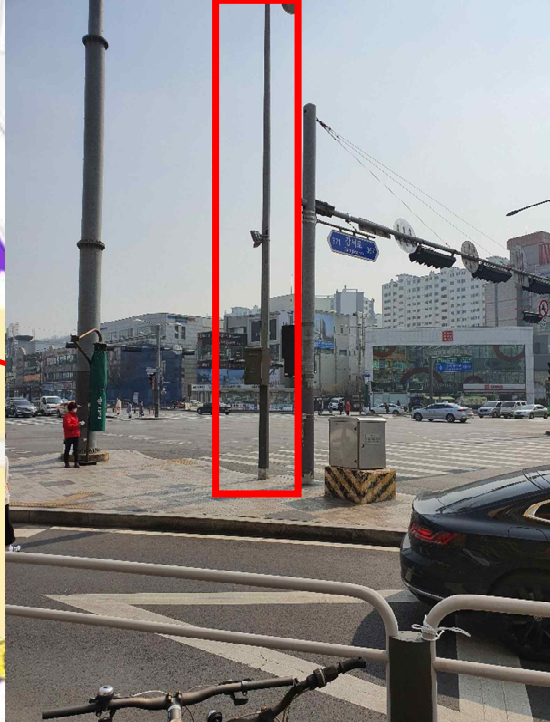
<이전 설치 장소>



설치장소1(주정차단속플)

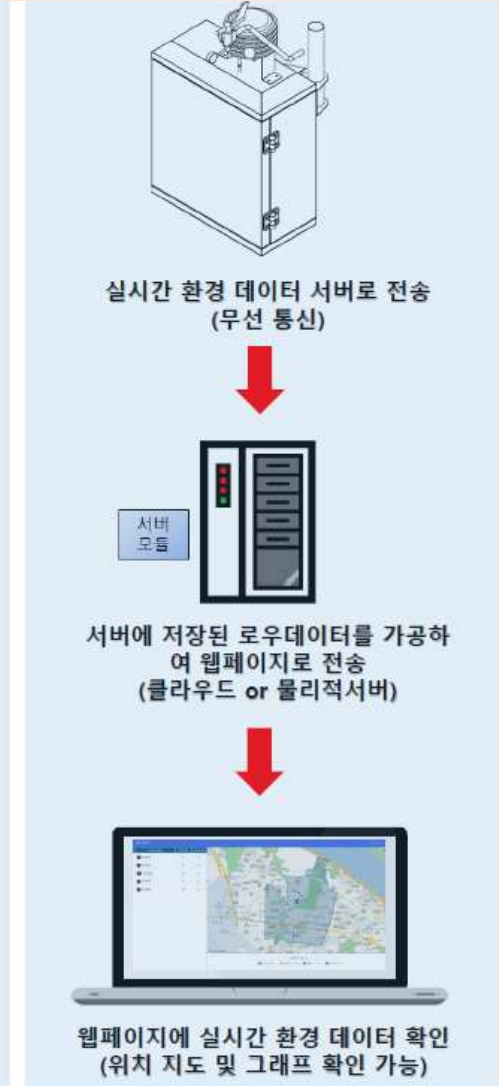
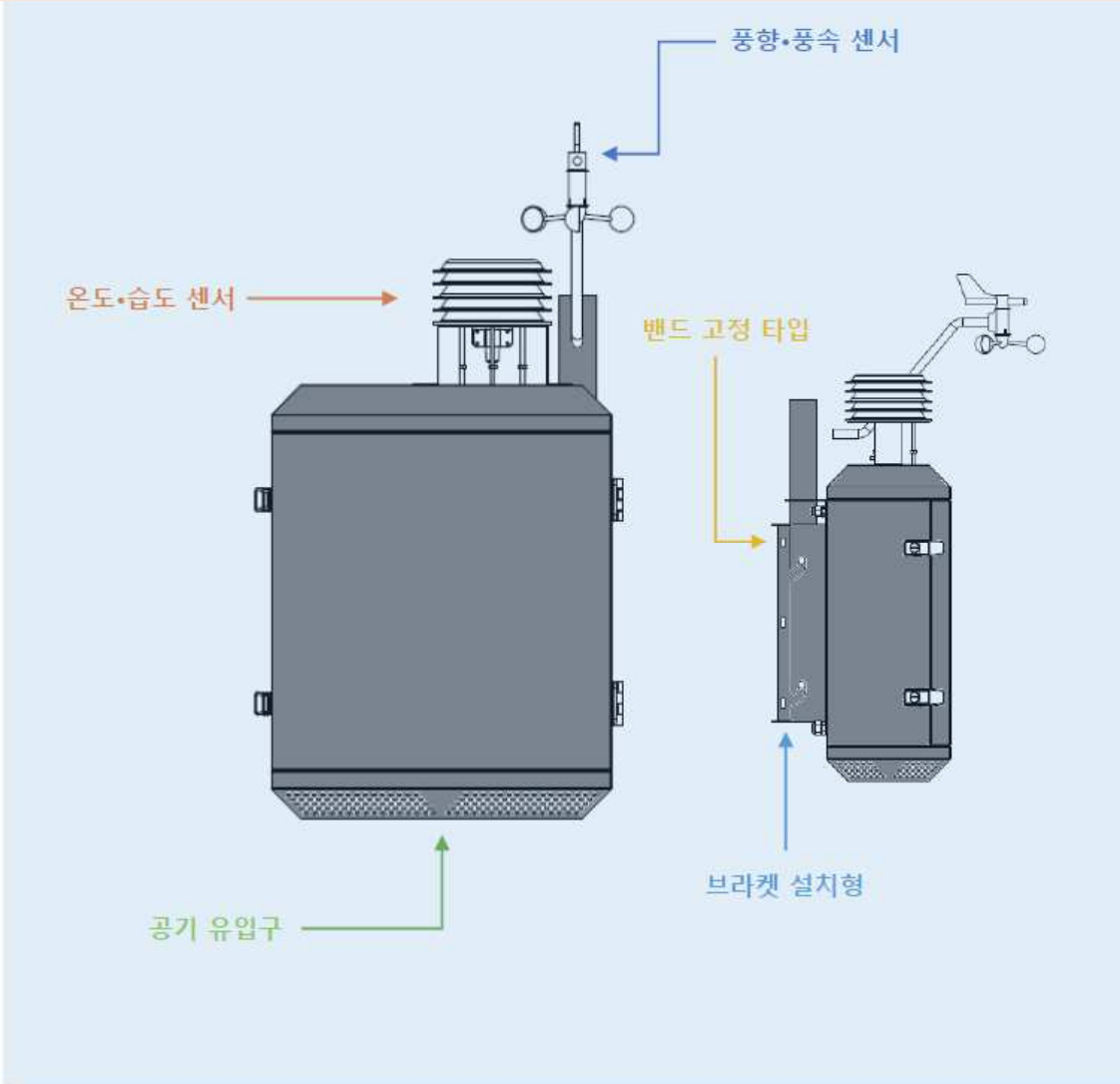


설치장소2(가로등플)



1. 환경데이터수집장치

크기: 510 * 400 * 200, 무게: 약 9 kg, 전원: 220V 60hz 1ph, 소비전력: 7.2W/h



- 초미세먼지 PM 2.5 측정 (Ultra-fine particulate matter PM 2.5 measurement)
- 미세먼지 PM 10 측정 (Particulate matter PM 10 measurement)
- 온도 센서 (Temperature sensor)
- 습도 센서 (Humidity sensor)
- 이산화질소(NO2) 센서 (Nitrogen dioxide (NO2) sensor)
- 풍향 센서 (Wind direction sensor)
- 풍속 센서 (Wind speed sensor)
- GPS 위치 수신 (GPS location reception)
- 무선 통신 (Wireless communication)
- 저전력 시스템 (Low power system)