

정기(기동점검) 점검 결과보고

[반포천 유역 분리터널 건설공사]

- 점검일시 : 2021.02.16 (화)
- 점검결과
- ◆ 점검자 : 정진혁

○ 추락재해 예방(방재시설부)

- DSM 중앙통로에 설치된 시스템비계가 작업대로 사용 중인 경우 추락 사고를 예방하기 위해 안전한 상승통로와 작업발판에 안전난간을 설치하고, 사용하지 않는 것이면 안전한 가설통로 확보를 위해 조속히 해체 요망
- ※ 산업안전보건 기준에 관한 규칙 제13조(안전난간의 구조 및 설치 요건), 제42조(추락의 방지), 제70조(시스템비계 조립 작업 시 준수사항)



○ 가설통로 안전(방재시설부)

- DSM 중앙입구 단차부 바닥에 미끄러운 재질의 합판이 놓여 있어 눈이나 비에 젖으면 근로자 통행 중 전도 사고가 발생할 수 있으므로 작업발판으로 설치 요망
- DSM 바닥 기초 연결철근이 통행 중 간섭되어 근로자에 상해가 발생할 수 있고, 연결철근이 변형될 경우 품질도 저하되므로 경사로 등 설치 요망
- DSM에서 연결 박스로 이동하는 통로바닥에 유출수 처리가 미흡하여 물이 고여 있고 안전화가 젖지 않기 위해 목재를 놓은 상태로 통행 중 전도 사고가 발생할 수 있으므로 최대한 고인 물을 제거하고 작업발판 설치하여 관리 요망
- ※ 산업안전보건 기준에 관한 규칙 제3조(전도의 방지), 제22조(통로의 설치)



○ 흙막이가시설 안전(방재시설부)

- 종점 개착구간에 토류판 설치 작업은 후면에 부직포와 같은 유출수 발생 시 토사나 암반 충전물 이탈을 방지하는 시공이 없어 우기 시에 유출수 외에 뒷채움 토사나 암반 충전물이 빠져나갈 경우 굴착면 안정성에 좋지 않은 영향이 발생할 수 있으므로 대책 강구 요망

- 시/종점 개착구간 공통사항으로 어스앵커 띠장 단차부, 우각부 사버팀보 상하 보강이 미흡한 개소를 전수조사 하여 추락위험이 비교적 낮은 곳은 보강하고 추락위험이 높은 곳은 현재 계측값과 동 위치의 설계 허용응력을 비교 검토하여 안전율이 높은 상태인 경우 보강보다는 지속적 인 계측관리 철저 요망

※ 산업안전보건 기준에 관한 규칙 제51조(건축물 또는 이와 유사한 시설물 등의 안전 유지), 제 347조(붕괴 등의 위험 방지)

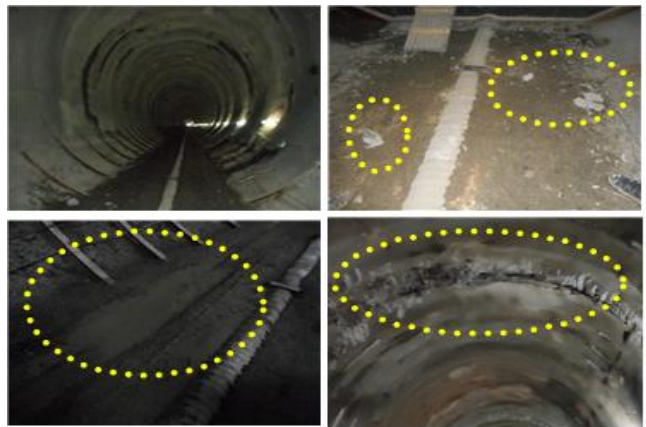


○ 터널 안전(방재시설부)

- 현재 TBM터널은 관통되어 중앙구간에서부터 인버터 타설 중으로 다음과 같은 사항을 준수 요망

- ① 철근배근 시, 콘크리트 타설 전 이물질과 바닥에 고인 물, 슬러지 등을 철저히 제거
- ② 숏크리트 훼손된 구간 누수 및 변형여부 철저히 관리 요망

※ 산업안전보건 기준에 관한 규칙 제51조(건축물 또는 이와 유사한 시설물 등의 안전 유지)



○ 기계기구 안전(방재시설부)

- 종점부 오탁수 처리시설에 사용 예정인 콤프레샤는 압력해지장치, 전용스위치(누전차단기 스위치 사용 금지), 회전축 벨트 파손 유무 등을 확인하여 월별 점검표를 부착하고 정기적으로 점검하여 관리 요망

※ 산업안전보건 기준에 관한 규칙 제35조(관리감독자의 유해/위험 방지 업무 등)



○ 건설기계 안전(방재시설부)

- 종점부 토류판 시공 및 굴착공사용 굴삭기는 버킷 교환 시 안전핀을 체결하도록 재발방지 교육 및 관리하고 혹 해지장치 설치 요망
- 시점부 카고크레인이 경사지에서 운전자와 구름방지조치 없이 정차 중으로 재발방지 교육 및 관리 요망
- ※ 산업안전보건 기준에 관한 규칙 제35조(관리 감독자의 유해/위험 방지 업무 등), 제99조(운전 위치 이탈 시의 조치)
- ※ 건설안전 기본지침(개정) 공통-032(굴삭기)



○ 화재/폭발/질식 재해 예방(방재시설부)

- 종점 갭문 전면에 미사용 방치된 산소용접기 가스용기는 위험물 보관소로 이동시켜 캡을 씌워 관리 요망
- DSM 작업장 내의 난방 기구는 주변에 소화기 배치 요망
- ※ 산업안전보건 기준에 관한 규칙 제16조(위험 물 등의 보관), 제234조(가스등의 용기), 제 245조(화기사용 장소의 화재 방지)
- ※ 건설안전 기본지침(개정) 공통-023(산소절단 기 및 가스용기), 024(위험물 보관소)

