

# 정기(기동점검) 점검 결과보고

## [신림~봉천터널 도로건설공사(2공구)]

- 점검일시 : 2021.01.19 (화)
- 점검결과
- ◆ 점검자 : 이태행

### ○ 감전재해 예방(토목부)

- 물이 고여있는 장소에서 사용중인 가설 콘센트는 접촉에 의한 감전 사고 발생 우려가 있으므로 접촉 우려가 없도록 개선 조치 요망  
 ※ 산업안전보건기준에 관한 규칙 제303조(전기 기계 기구의 적정설치 등)



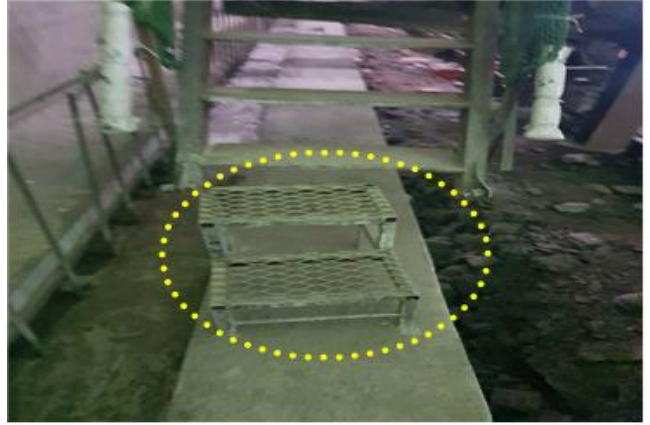
### ○ 추락재해 예방(토목부)

- 풍도슬라브 라이닝폼 전면에 설치된 탈부착식 안전난간은 산업안전보건기준에 관한 규칙에 준하여 설치된 것으로 사료되나, 탈부착구조상 발생하는 흔들림과 최저 규칙 준수로 인하여 추락사고를 방지하기 어려워보이므로 개선방안 검토 요망  
 - 전면부 자재 보관 허용 할 경우 근로자가 난간을 넘어가는 행위로 인한 전도 사고, 자재 낙하 사고 등의 사고 발생 위험이 있으므로 자재보관 방법 개선 요망  
 ※ 산업안전보건기준에 관한 규칙 제13조(안전난간의 구조 및 설치 요건)



○ 가설통로 안전(토목부)

- 라이닝폼 계단으로 올라가기 위해 설치된 보조 계단은 2곳 이상 고정하여 뒤집히거나 움직일 우려가 없도록 개선 조치 요망  
※ 산업안전보건기준에 관한 규칙 제22조(통로의 설치)



○ 건설기계 안전(토목부)

- 콘크리트 믹서 트럭 후진 장소에는 협착방지를 위한 스톱퍼가 일부 미설치 된 상태로 사용중이므로 항시 사용하도록 근로자 교육 조치 요망  
※ 산업안전보건기준에 관한 규칙 제200조(접촉방지)



○ [모범사례]기타 안전관리(토목부)

- 쉽게 이해할 수 있는 안전점검 체크리스트를 제작하고 이동통로에 게시하여 근로자와 관리자가 함께 안전관리를 할 수 있도록 관리중임

