

정기(기동점검) 점검 결과보고

〔별내선(8호선연장) 1공구 건설공사〕

□ 점검일시 : 2021.01.14 (목)

□ 점검결과

◆ 점검자 : 한종수

○ 가설통로 안전(도시철도토목부)

- 현장에 설치된 경사로는 미끄럼막이가 없는 것이 있으니 보완하기 바람.

※ 산업안전보건 기준에 관한 규칙 제23조(가설통로의 구조)

※ 건설안전 기본지침 공통-3(가설경사로)



○ 가설통로 안전(도시철도토목부)

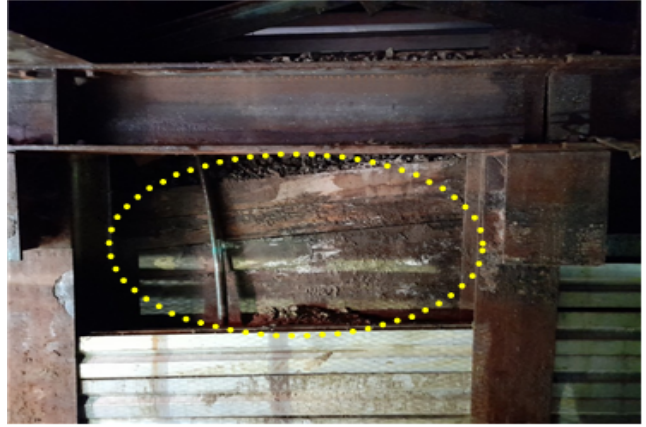
- 강설로 인하여 지하에 물이 고인부분은 배수로를 정비하여 안전한 통로를 확보하기 바람,
- 복공상부에 설치된 임시침사조는 저류용량 부족으로 물이 넘치니 적절한 용량의 저류조로 교체(보완)을 검토하기 바람.

※ 산업안전보건 기준에 관한 규칙 제22조(통로의 설치)



○ 흠막이가시설 안전(도시철도토목부)

- 시점 목재토류판 설치구간에 토사 흘러내림 현상이 있으니 현장 점검 후 보수여부를 검토하기 바람,
 - 토류판의 단면이 부족한 자재는 현장에 반입되지 않도록 검수에 철저를 기하기 바람.
- ※ 산업안전보건 기준에 관한 규칙 제50조(붕괴·낙하에 의한 위험 방지)



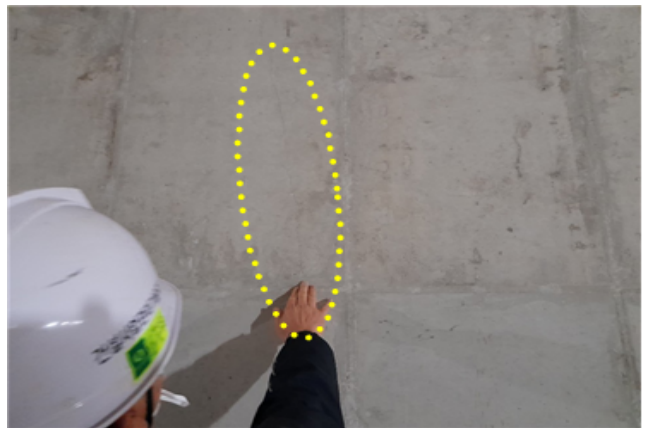
○ 기계기구 안전(도시철도토목부)

- 고속절단기는 핸들바이스를 부착하고 작업할 수 있도록 교육하기 바람, 훼손된 핸들바이스는 보수하기 바람.
- ※ 건설안전 기본지침 공통-26(고속절단기)



○ 품질관리(도시철도토목부)

- Sta 0+700 부근 균열발생에 대하여 대장에 기록하고 원인을 파악하기 바람, 관리하고 있는 균열임을 알 수 있도록 현장에 표시하기 바람.



○ 기타 안전관리(도시철도토목부)

- 본선 구조물 및 토공 작업 중으로 아래 사항을
보완(확인)하기 바람.

- ① 종점부 벽체타설부위(Anchor제거부) 되메
우기 검토
- ② 일부 중앙파일 수직도 확인 및 플렌지 변형
부위 보완 검토
- ③ 통로의 얼음 및 눈 제거
- ④ 벽체 얼음발생 원인 파악

