

도시관리계획(지구단위계획구역) 결정 및 지형도면 고시

서울특별시 구로구 궁동 108-1번지 일대 외 3개소 도시관리계획(지구단위계획구역) 결정(안)에 대하여 2020년 제8차 서울특별시 도시계획위원회(2020. 6. 3.) 심의를 거쳐 「국토의 계획 및 이용에 관한 법률」 제30조 및 같은 법 시행령 제25조에 따라 도시관리계획(지구단위계획구역)을 결정하고, 「국토의 계획 및 이용에 관한 법률」 제32조와 「토지이용규제 기본법」 제8조 및 같은 법 시행령 제7조의 규정에 따라 지형도면을 고시합니다.

2020년 6월 25일
서울특별시장

1. 결정 취지

나대지 또는 저밀도 상태에 있는 장기미집행 도시계획시설부지(학교2개소, 공원 2개소)의 계획적 관리를 위해 「국토의 계획 및 이용에 관한 법률」 제51조에 근거하여 도시관리계획(지구단위계획구역)을 결정하고자 함.

2. 도시관리계획(지구단위계획구역) 결정 사항

가. 지구단위계획구역에 관한 결정(신설)

지구단위계획구역 결정 조서

구분	구역명	위치	면적(㎡)			비고
			기정	변경	변경후	
신설	궁동 108-1 일대 지구단위계획구역	구로구 궁동 108-1 일대	-	증) 9,185.0	9,185.0	-
신설	여의도동 61-1,2 지구단위계획구역	영등포구 여의도동 61-1, 61-2	-	증) 16,528.0	16,528.0	-
신설	메낙골 지구단위계획구역	영등포구 신길동 893일대	-	증) 45,692.0	45,692.0	-
신설	구로본 지구단위계획구역	구로구 구로2동 625-31 일대	-	증) 10,360.0	10,360.0	-

□ 지구단위계획구역 결정 사유서

구역명	결정 사유	비고
공동 108-1 일대 지구단위계획구역	- 구로구 공동 108-1번지 일대에 대하여 주변 저층 주거지와 연계 및 주민 필요시설 확충 등 계획적·체계적으로 관리하고자 지구단위계획구역 결정	-
여의도동 61-1,2 지구단위계획구역	- 영등포구 여의도동 61-1, 61-2번지에 대하여 중심지체계의 영등포·여의도 도심, 여의도 금융중심육성 등에 부합하도록 계획적·체계적으로 관리하고자 지구단위 계획구역 결정	
메낙골 지구단위계획구역	- 영등포구 신길동 893번지 일대에 대하여 병무청 신축 및 시민이용공간(공원 등) 확보 등을 위한 합리적인 토지이용계획을 수립하고 계획적·체계적으로 관리하고자 지구단위계획구역 결정	-
구로본 지구단위계획구역	- 구로구 구로2동 625-31번지 일대에 대하여 안양천변 녹지공간과 연계한 시민이용 공간(공원 등) 확보 및 준공업지역에 부합한 합리적인 토지이용계획을 수립하고 계획적·체계적으로 관리하고자 지구단위계획구역 결정	-

3. 관계도면 : 붙임 참조 (기타 자세한 도면은 열람장소에 비치된 도면 참조)

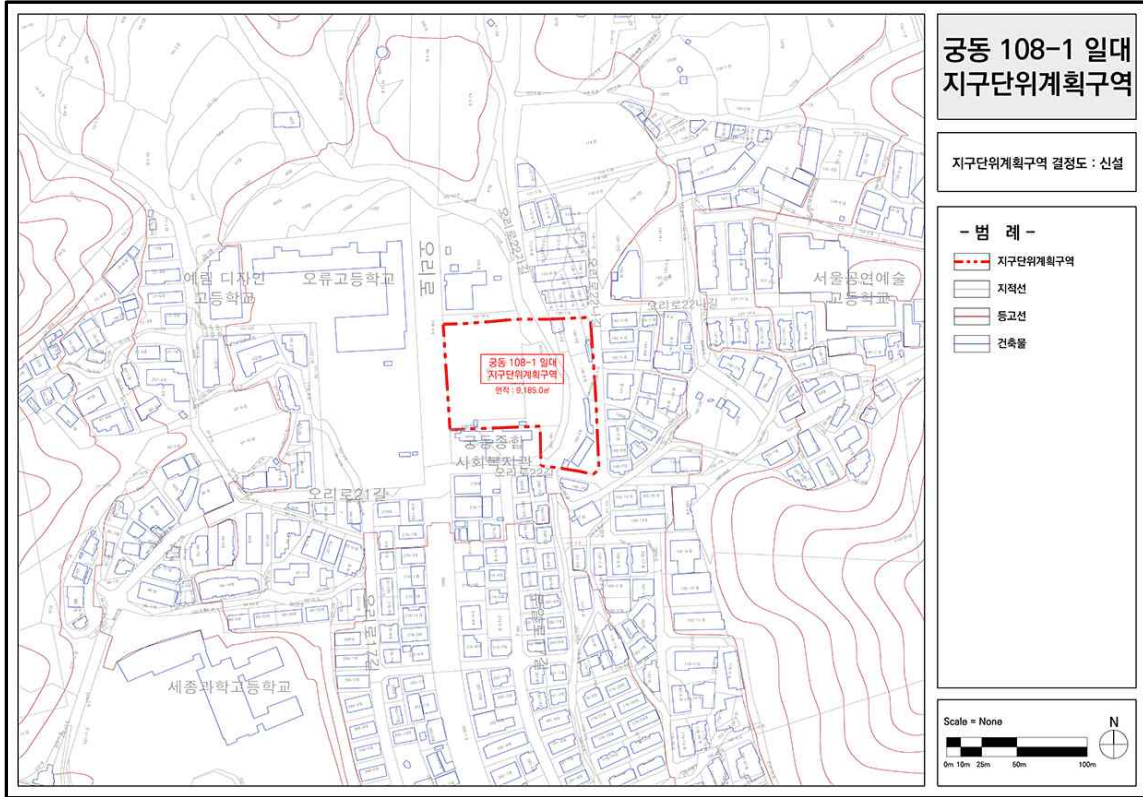
※ 첨부된 지형도면 등은 참고용 도면이므로 측량, 그 밖의 용도로 사용할 수 없음.

4. 열람장소 : 서울특별시 도시계획국 시설계획과(☎02-2133-8457~9), 영등포구 도시계획과(☎02-2670-3523), 구로구 도시계획과(☎02-860-2280)에 관계도서를 비치하여 일반인의 열람편의 도모

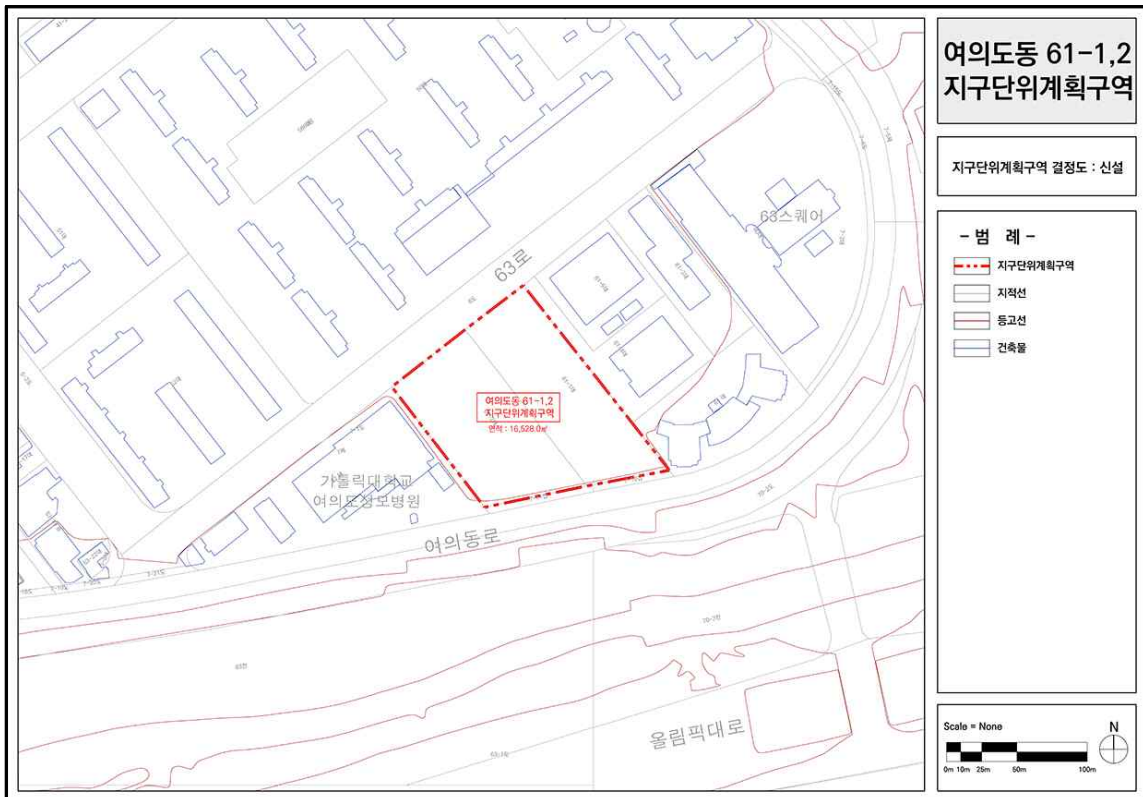
※ 고시문 및 지형도면은 토지이용규제서비스(<http://luris.molit.go.kr>)에 게시할 예정임.

< 첨부도면 >

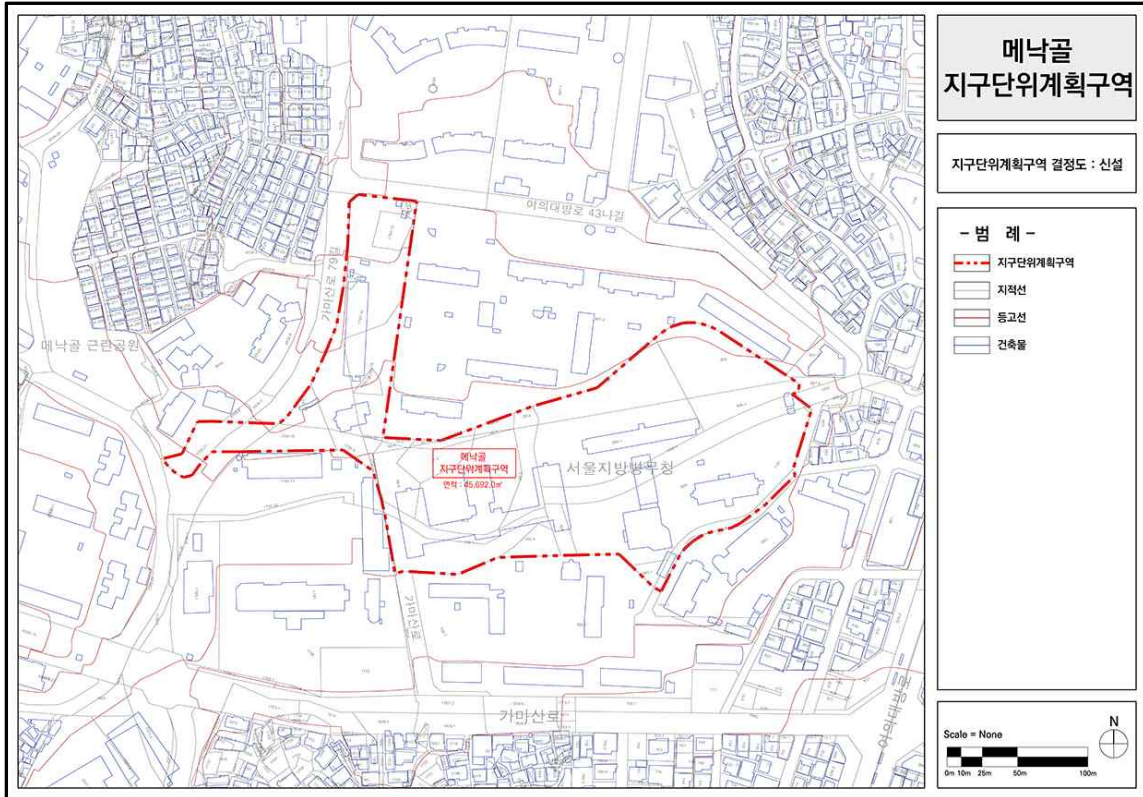
□ 도시관리계획(지구단위계획구역) 지형도면 고시도 : 공동 108-1 일대 지구단위계획구역



□ 도시관리계획(지구단위계획구역) 지형도면 고시도 : 여의도동 61-1,2 지구단위계획구역



□ 도시관리계획(지구단위계획구역) 지형도면 고시도 : 메낙골 지구단위계획구역



□ 도시관리계획(지구단위계획구역) 지형도면 고시도 : 구로본 지구단위계획구역

