

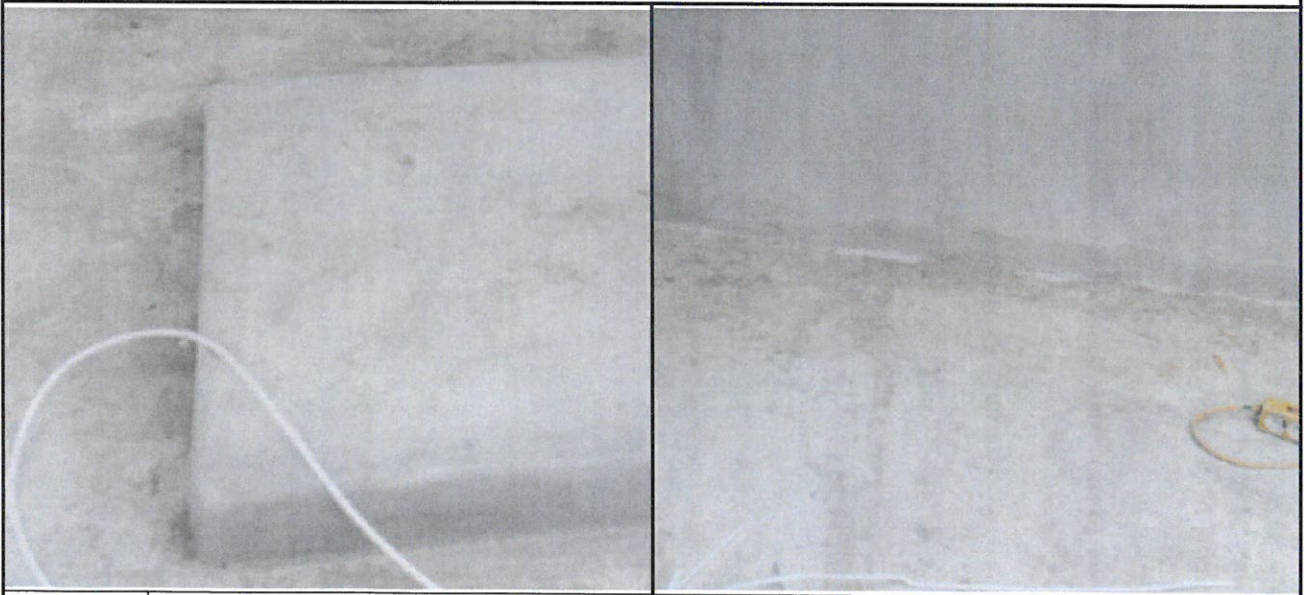
작업 지시서

주 소	위 치
서울시 강동구 천호동131-3,7,11	4층 테라스

내역

3단계 품질점검에서 지적한 석재타일의 경우 타일들뜸으로 인한 하층누수가 자주 발생하여, 유지보수가 쉽고 누수하자에 안정적인 우레탄으로 마감재를 변경 지시함.

점 검 사 진



위치	4층 테라스	위치	4층 테라스
사진설명	석재타일 마감예정(1)	사진설명	석재타일 마감예정(2)

강동센터

김영환 김성민