

# 건축위원회 심의의결조서

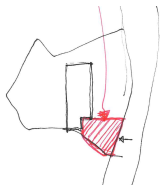
심의일자	2020. 9. 18(금)		
사업명	빈집활용사업(신영동 225-1,2)(신규)		
신청위치	종로구 신영동 225-1,2		
의결번호	(경관)2020-18-1	심의결과	조건부의결

## [심의 내용] 경관계획

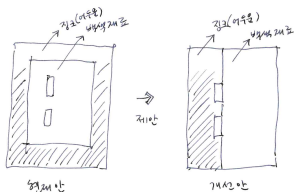
- 아래 지적사항을 반영하는 조건으로 의결 되었으며, 지적사항에 대한 반영여부는 사업기관에서 확인하시기 바랍니다.
- 참고로 본 건축위원회 심의는 경관법 제28조에 의한 경관 등 기술적인 사항에 대한 심의로서 건축법 등 관련 법령에 적합하여야 함을 알려드립니다.

## □ 배치·규모·형태 입면 계획

- 옥외계단 접근방향을 도로쪽에서 가능하도록 검토하기 바람(시인성 강화)(권장)
- 지하1층 테라스의 난간부위 일부를 수정하여 개방성 제고를 검토하기 바람(권장)(안전 P25)
- 지하2층 주출입구~필로티 주출입구 부분을 보행중심 공간으로 검토하기 바람(바닥패턴 디자인 등)



- 우측면도의 “○”자형으로 징크판넬 재료를 둘러싼 입면보다는 창의 우측선에 수직으로 맞추어 징크재료를 수직 직사각형 형태로 처리를 검토하기 바람(지금의 “○”자형 대칭 입면계획은 이미 제시된 전체적인 백색/어두운색 외장재료 적용의 설계 개념에 어울리지 않음)(권장)(안전 P33)



- 지하 1·2층 외부계단을 입면도에 표기하고 지표면 등을 고려하여 건축면적 산입 여부를 확인하기 바람
- 지하2층 진입레벨. EL + 76.90과 지상1층 옥외조경공간, EL+82.90과의 연계가 가능하다면 이후 계획에 반영하는 것을 검토하기 바람(권장)

**□ 공통사항**

- SH공사는 빈집활용사업 전반적으로 외장재, 빌트인가구, 냉난방형식 등에 대한 지침을 마련하고, 공사비 및 공기 절감 방안을 검토하기 바람
- 『서울특별시 유니버설디자인 도시조성 기본 조례』 제7조에 따라 건축물은 유니버설 디자인으로 설계·시공하기 바람. 끝.

2-2

**2020.9.18.**  
**서울특별시 건축위원회**