

추석대기 대비 도로시설물 안전점검 보고서

연번	시설명	점검결과 지적사항	조치결과(의견, 계획)	비고 (사진번호)
1	청계천복개구조물 (우안)	도로소파	직영반 조치완료	(1-1)
		신축이음부 소파	직영반 조치완료	(1-2)
2	신답지하차도	도로소파	직영반 조치완료	(2-1)
		배수로 청소	직영반 조치완료	(2-2)
3	응봉지하차도	특이사항 없음		
4	동일로지하차도	배수로 청소	직영반 조치완료	(4-1)
		도로소파	직영반 조치완료	(4-2)
5	군자교동측 지하차도	충격흡수시설 파손	사고원인자 복구완료	(5-1)
		배수로 청소	직영반 조치완료	(5-2)
		도로소파	직영반 조치완료	(5-3)
		중앙분리대 난간 이탈	직영반 조치완료	(5-4)
6	용두4교	신축이음부 내 잔재청소	직영반 조치완료	(6-1)
7	동진교	신축이음부 내 잔재청소	직영반 조치완료	(7-1)
8	용두교	인도 난간 받침철물 파손	직영반 임시조치 및 일상유지 보수공사 작업지시하여 처리	(8-1)
9	제1제기교	신축이음부 소파보수	직영반 조치완료	(9-1)
10	제2제기교	빗물받이 청소	직영반 조치완료	(10-1)

붙임 : 점검 및 정비사진 1부.

2019. 9.

점검자 직) 시설7급(토목) 성명) 백 상 용 (서명)

직) 시설8급(토목) 성명) 최 문 석 (서명)

□ 점검 및 정비 사진



1-1: 청계천복개도로(우안) 도로소파



정비 후



1-2: 청계천복개도로(우안) 신축이음부 소파



정비 후



2-1: 신답지하차도 도로소파



정비 후



2-2: 신담지하차도 배수로 청소



정비 후



4-1: 동일로지하차도 배수로 청소



정비 후



4-2: 동일로지하차도 도로소파



정비 후



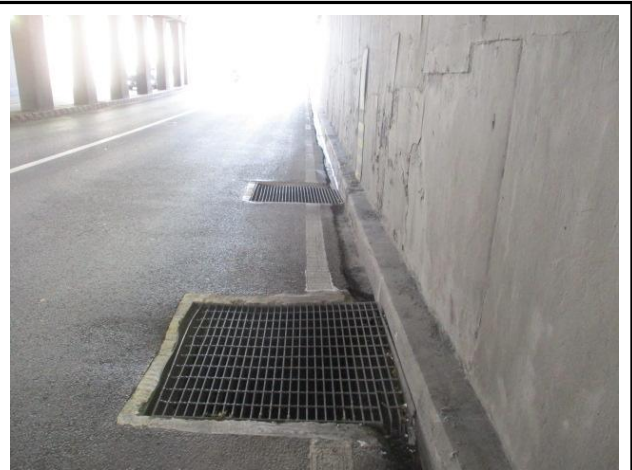
5-1: 군자교통측지하차도 충격흡수시설 파손



정비 후



5-2: 군자교통측 배수로 청소



정비 후



5-3: 군자교통측지하차도 도로소파



정비 후



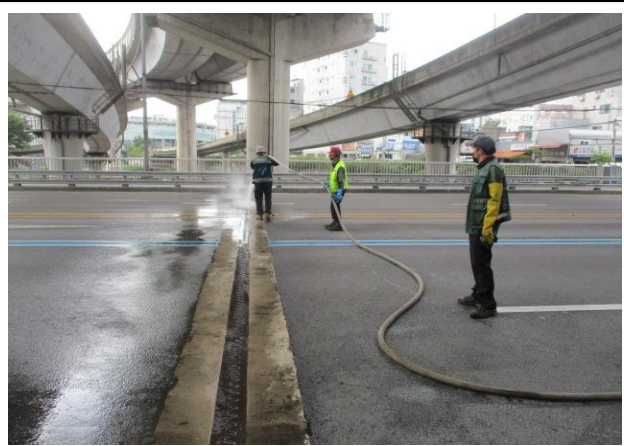
5-4: 군자교동측지하차도 중앙분리대 난간 이탈



정비 후



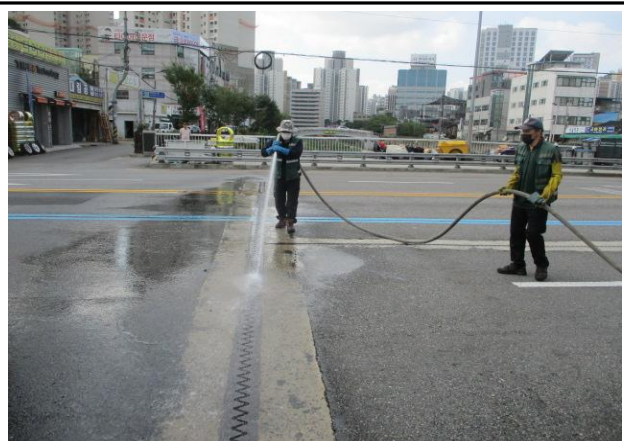
6-1: 용두4교 신축이음 내 잔재 청소



정비 후



7-1: 동진교 신축이음 내 잔재 청소



정비 후



8-1: 용두교 인도난간 받침철물 파손



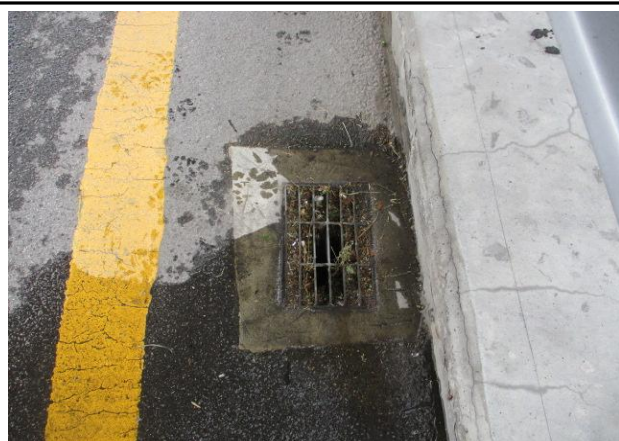
정비 후



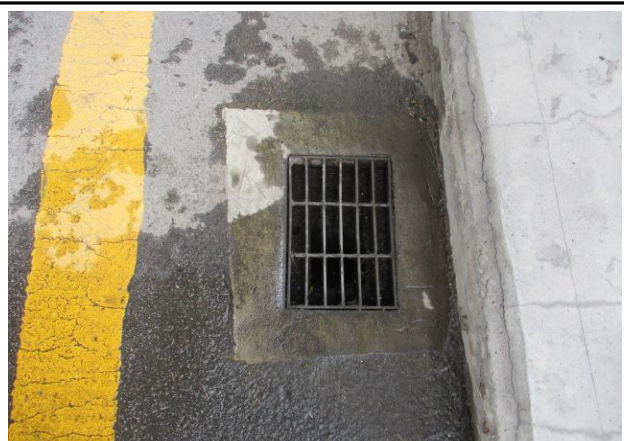
9-1: 신축이음부 소파보수



정비 후



10-1: 제2제기교 빗물받이 청소



정비 후