

정기(기동점검) 점검 결과보고

[강남순환도시고속도로 건설(8공구)]

- 점검일시 : 2020.08.03 (월)
- 점검결과
- ◆ 점검자 : 최영준,이경석

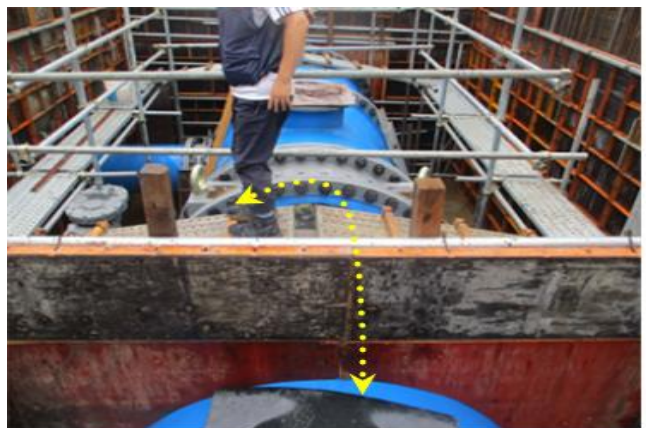
○ 가설통로 안전(토목부)

- 대모지하차도 상수도이설공사장에 비치되어 있는 일자형 사다리는 상부가 고정되어 있지 않고, 여장길이기 짧아 작업자 사용시에 추락 및 전도 등의 안전사고 우려가 있으니 향후 작업재개 시 사용할 경우에는 보완을 실시하여 사용하기 바람.
- 작업개시 전 작업자 추락예방 관련 안전교육을 실시하기 바람.
- ※ 산업안전보건 기준에 관한 규칙 제24조(사다리식 통로 등의 구조)



○ 추락재해 예방(토목부)

- 대모지하차도 상수도이설공사 상부 작업장으로 진입할 경우에는 간섭된 거푸집 폼을 잡고 원형 상수관 상부를 딛고 진입해야 하는 불편함이 있으며 추락방지 조치가 미흡하여 작업자 이동 간에 추락재해 위험이 있으니 보완 후 작업을 재개하기 바람. 필히 확인을 실시하기 바람.
- ※ 산업안전보건 기준에 관한 규칙 제42조(추락의 방지)



○ 가설통로 안전(토목부)

- 대모지하차도 상수도관 작업장은 우천으로 작업이 중단되어 있으나 비계 상부에는 낙하우려 자재가 방치되어 있고, 하부에는 유로품을 상승하강시설로 사용한 흔적이 있으니 작업자가 낙하 및 전도 우려가 없는 환경에서 작업을 실시할 수 있도록 제거하기 바람.

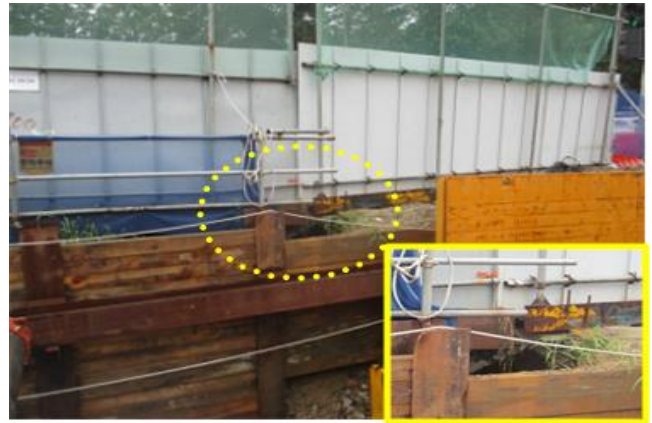
※ 산업안전보건기준에 관한 규칙 제3조(전도), 제22조(통로의 설치)



○ 흙막이가시설 안전(토목부)

- 대모지하차도 상수도관 이설공사장(개포주공 1단지 인접) 가시설 배면에 강우로 인한 동공 및 소규모 침하가 육안으로 확인되니 조속히 보완 조치하고, 필요구간에 보강 및 지속적인 관찰을 실시하기 바람.

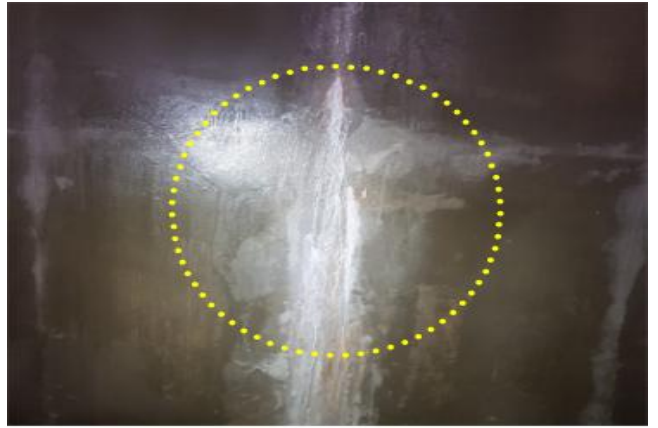
※ 산업안전보건 기준에 관한 규칙 제51조(구축물 또는 이와 유사한 시설물 등의 안전유지)



○ 품질관리(토목부)

- 매한지하차도 RW(B6~B17) 조인트 부위에서 발생하는 누수구간은 명확한 원인조사와 누수 경로파악 후 이에 따른 보수보강이 필요한 구간으로 확인되니 철저한 대책을 수립하여 관리하기 바람.





○ 품질관리(토목부)

- 대모지하차도 상수도관 이설공사장에 적치되어 있는 목재 및 철근은 우천에 노출되지 않도록 관리하기 바람.



○ 기타 안전관리(토목부)

- 매헌 및 대모지하차도 작업 구간에 과도한 우수유입으로 배수조치가 미흡한 구간이 발생되었으니 양수기 추가배치 등 조속히 관리대책을 마련하여 조치하고 재발되지 않도록 관리하기 바람,
- 대모지하차도 작업장은 횡단보도와 인접된 구간에 위치해 있어 일반시민의 작업장 진입이 우려되니 사전에 통제할 수 있도록 출입금지 안내, 안전난간 시설 등을 추가 설치하여 관리하기 바람.





○ 기타 안전관리(토목부)

- 지속된 강우로 PE블럭 및 교통안내 시설물 등이 정비되지 않은 상태로 방치되어 있으니 전구간 확인을 실시하고 조치하기 바라며,
- 구룡마을 앞 공사구간에 발생한 포트홀 및 복공판 소음발생구간에 대하여 조치하기 바람.

