

정기(기동점검) 점검 결과보고

[성산대교 남단 성능개선공사(장기1차)]

□ 점검일시 : 2020.06.03 (수)

□ 점검결과

◆ 점검자 : 김동수

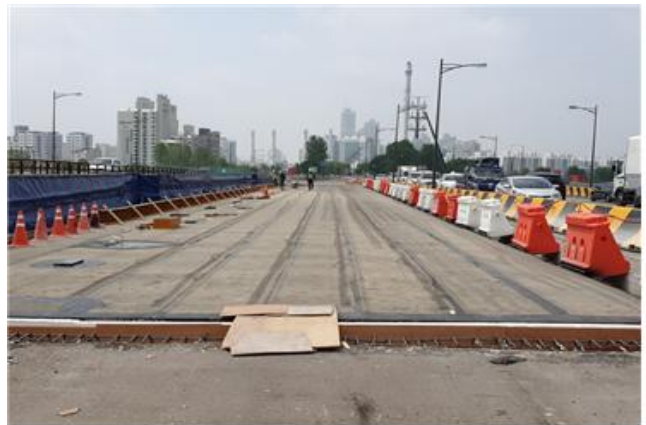
○ 화재/폭발/질식 재해 예방(토목부)

- 인화성 물질인 방수시트 위에서 이동식발전기 사용할 경우 소화기를 비치하고 작업하시기 바랍니다.



○ 가설통로 안전(토목부)

- 익스펜션조인트 주변은 작업 폭이 넓은 관계로 근로자 안전과 방수시트 품질관리를 위해 별도의 이동 통로를 마련하시기 바랍니다.



○ 기타 안전관리(토목부)

- 마대에는 인양 시 손상이 우려되는 내용물(철근, 철판 등 날카로운 내용물)적재를 금지하고 있으니 정비하시기 바랍니다.
- 폐자재 등은 전용운반구에 담아 운반하시기 바랍니다.

