

## 우기대비 대비 도로시설물 안전점검 보고서

| 연번 | 시설명              | 점검결과 지적사항       | 조치결과(의견, 계획)  | 비고<br>(사진번호) |
|----|------------------|-----------------|---------------|--------------|
| 1  | 신답지하차도           | 배수로 정비          | 직영반 조치완료      | (1-1)        |
| 2  | 응봉지하차도           | 배수로 정비          | 직영반 조치완료      | (2-1)        |
|    |                  | 연석 파손           | 일사유지보수공사 조치완료 | (2-2)        |
| 3  | 군자교동측<br>지하차도    | 배수로 정비 및 집수정 청소 | 직영반 조치완료      | (3-1)        |
| 4  | 동일로지하차도          | 배수로 청소          | 직영반 조치완료      | (4-1)        |
| 5  | 동진교              | 특이사항 없음         |               |              |
| 6  | 용두교              | 특이사항 없음         |               |              |
| 7  | 용두4교             | 특이사항 없음         |               |              |
| 8  | 제1제기교            | 특이사항 없음         |               |              |
| 9  | 제2제기교            | 특이사항 없음         |               |              |
| 10 | 청계천<br>복개구조물(우안) | 포트홀             | 직영반 조치완료      | (10-1)       |

붙임 : 점검 및 정비사진 1부.

2019. 6.

점검자 직) 시설7급      성명) 백 상 용      (서명)  
           직) 시설8급      성명) 최 문 석      (서명)

□ 점검 및 정비 사진



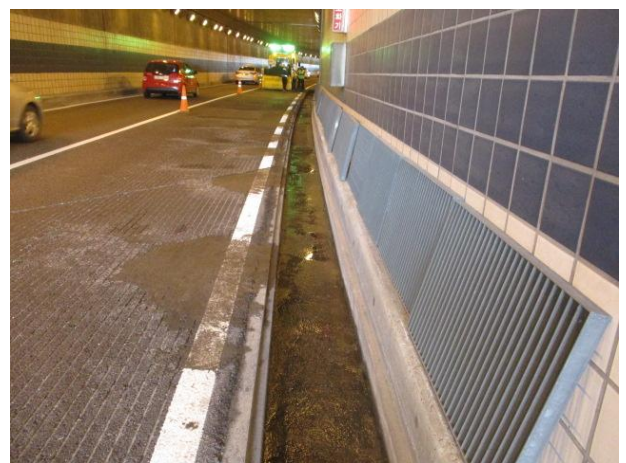
1-1: 배수로 정비(신답지하차도, 양방향)



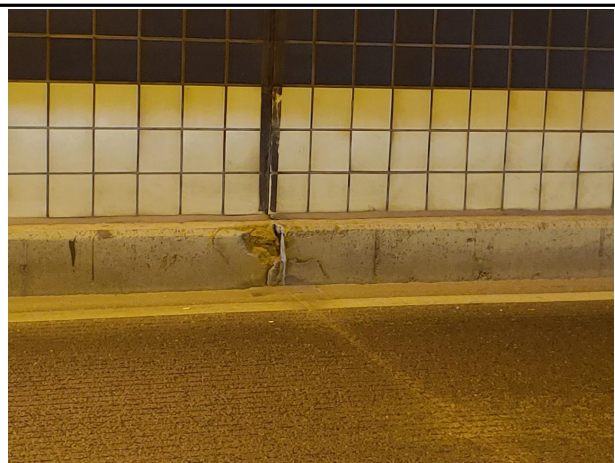
정비 후



2-1: 배수로 정비(응봉지하차도)



정비 후



2-2: 연석파손(응봉지하차도)

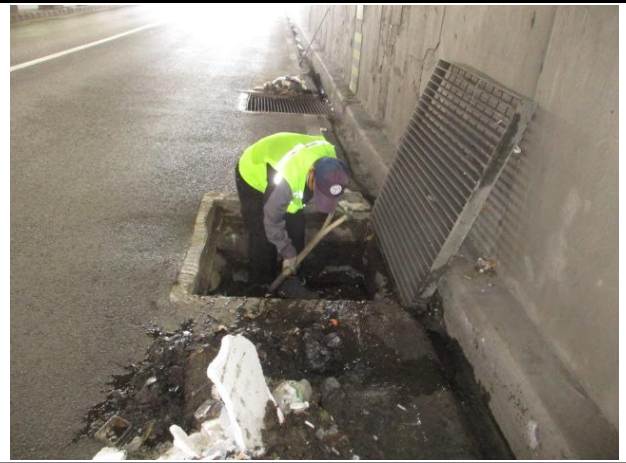


정비 후





3-1: 배수로 및 집수정 정비(군자교동축지하차도, 양방향)



정비 후



4-1: 배수로 청소(동일로지하차도, 양방향)



정비 후



10-1: 포트홀(청계천복개\_우안, 무학교 남단)



정비 후