

국민행동요령 태풍



바람에 날아갈 위험이 있는 물건은 **단단히 고정**하고,
유리창은 테이프를 X자로 붙여 **강풍에 깨지지 않게** 합니다.



상습 침수지역 주민은
미리 대피장소를 알아두고 대피를 준비합니다.



응급약품, 손전등, 식수, 비상식량 등
생필품을 미리 준비해 둡니다.

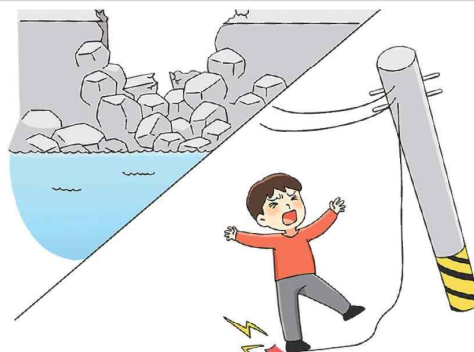
※비상키트는 인터넷 쇼핑몰에서 1~3만원에 구입할 수 있습니다.



비상 식수가 떨어지면 아무 물이나 마시지 말고
시판 생수나 끓인 물을 마십니다.



침수된 집은 전기, 가스, 수도 시설의
안전을 확인하고 환기 후 사용합니다.



붕괴위험이 있는 제방이나
바닥에 떨어진 전선 근처에 가지 않습니다.