

심의조건

디자인심의 통과조건(조건부)

심의결과  
통보 공문

스마트 시민기업



서울주택도시공사



수신자 장용기님  
(경유)

**제목 2019년 1차 청신호 디자인심의 결과통보(오금동 55)**

1. 우리 공사 업무에 적극 협조하여 주시는 귀하께 진심으로 감사드립니다.
2. 우리 공사에서 추진 중인 '매입임대 주택사업' 과 관련 '2019년 1차 청신호 디자인심의' 결과를 아래와 같이 통보하오니 관련 업무에 참조하시길 바랍니다.

- 아 래 -

- 2019년 1차 청신호 디자인심의 위원회 주요 조건부사항에 대한 우리공사 요청사항
  - 천정고 2,200mm 확보할 것(기준층 층고 : 2,700mm ~ 2,750mm의 신청주택)
  - 공용부 계단참내 단을 계획한 경우 삭제할 것
  - 우수배관 위치 및 재질을 도면에 추가 반영할 것(건물정면 설치지양)
  - 투시형 난간 구조검토 관련 옥상난간 도면(상세도 포함)을 추가하여 작성하고 해당 도면내 옥상난간에 대한 구조기술사 검토의견서 또는 제작사의 구조 안정성 검토자료를 반영
  - 장애인 EV의 회전반경내 세대현관문이 간섭이 없도록 조치할 것
  - 투시형 난간의 경우, 일조권 방향 등을 제외하고 파리넷으로 변경 권장

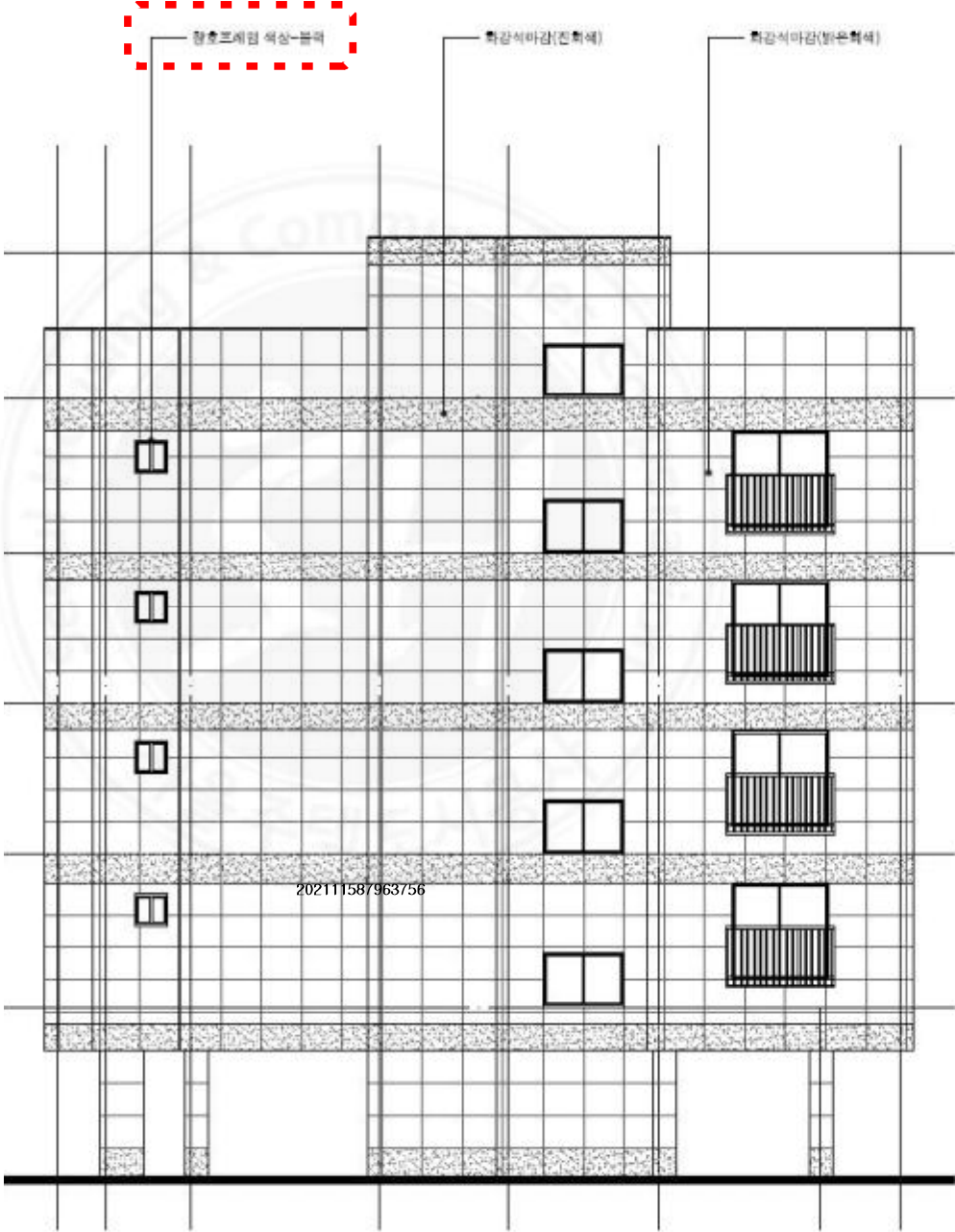
202111587963756

■ 신청주택 인건별 조건부사항

신청주택	심의결과	조건부사항
송파구 오금동 55	조건부 통과	<ul style="list-style-type: none"> <li>- 향호 조감도 상 색상으로 도면에 명기</li> <li>- E/V 및 세대현관문 간섭 해결</li> <li>- 공용부 계단 참 공간 단 삭제</li> <li>- 약정도면 제출시 우수배관 위치 및 재질 표기(정면 설치 지양)</li> </ul>

※ 매입신청 대비 건축허가 등으로 인한 세대수 감소가 발생한 일부 통과건에 대하여 1차 감정평가시 변경사항 반영 예정. 끝.

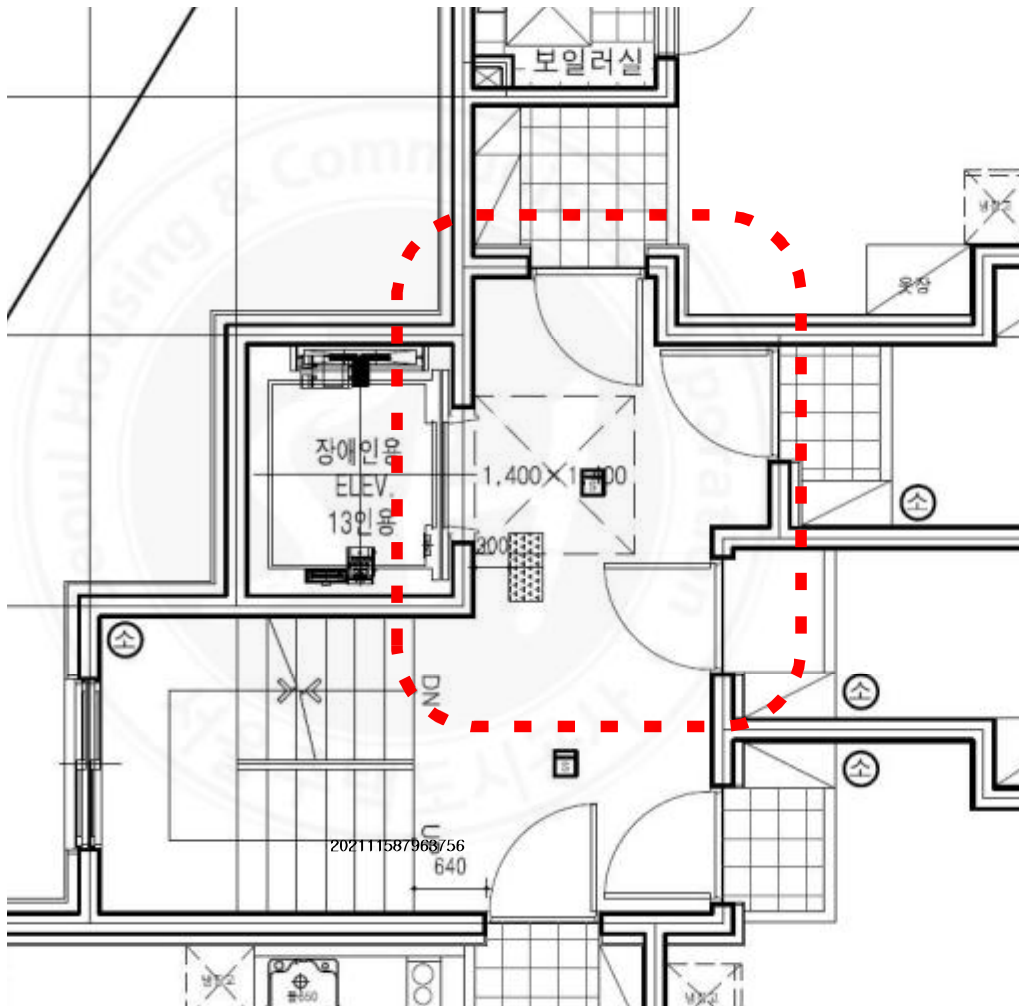
■ 이행결과

<p>이행결과</p>	<p>창호 조감도 상 색상으로 도면에 명기 → 창호프레임 색상 블랙</p>
<p>반영도면</p>	 <p>The image shows a detailed architectural elevation of a building facade. It features a grid of vertical and horizontal lines representing structural elements. Three callout boxes with leader lines point to specific window frame areas:         <ul style="list-style-type: none"> <li>A red dashed box on the left points to a window frame with the label "창호프레임 색상-블랙" (Window frame color-Black).</li> <li>A box in the middle points to a window frame with the label "확강석마감(진화색)" (Expanded concrete finish (Dark color)).</li> <li>A box on the right points to a window frame with the label "확강석마감(밝은회색)" (Expanded concrete finish (Light gray)).</li> </ul>         The drawing includes various window types, some with balconies, and a central vertical element. A faint watermark "COM" is visible in the background. A small identification number "20211158/963/56" is located near the bottom center of the drawing area.         </p>

이행결과

E/V 앞 세대현관문 간섭해결

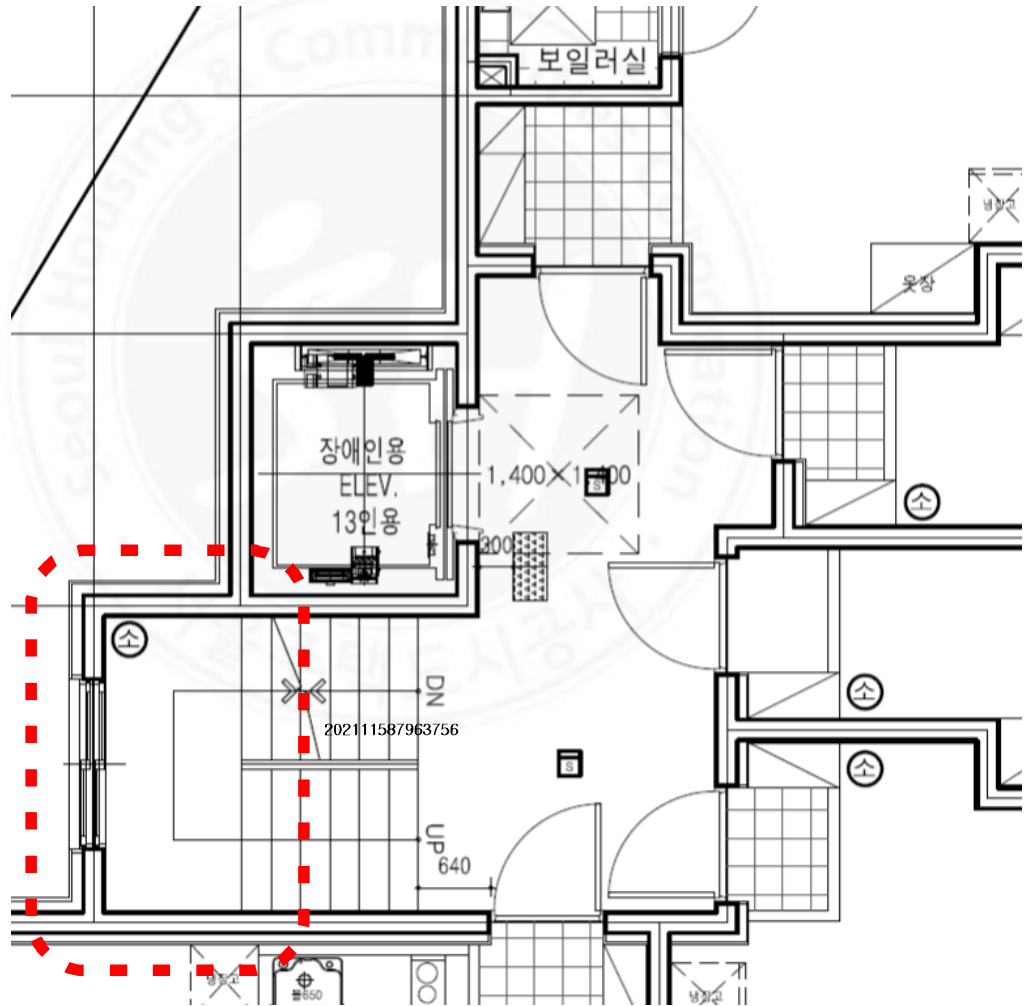
반영도면



이행결과

공용부 계단 참 중간 단 삭제

반영도면



이행결과

약정도면 제출시 우수배관 위치 및 재질 표기(정면 설치 지양)

반영도면



반영도면

