

정기(기동점검) 점검 결과보고

[서울제물포터널 민간투자사업(1공구) 건설공사]

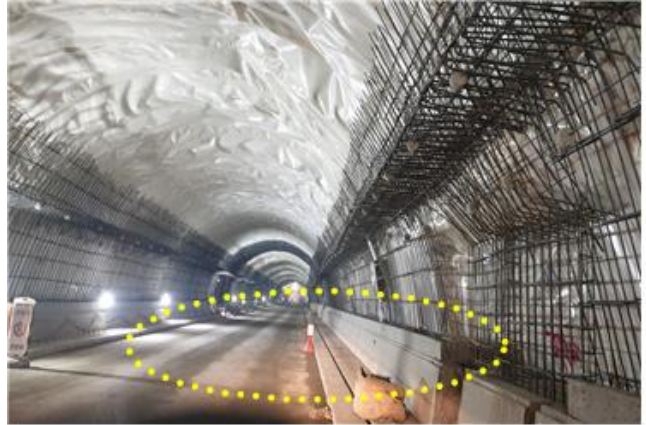
□ 점검일시 : 2020.04.16 (목)

□ 점검결과

◆ 점검자 : 전해령

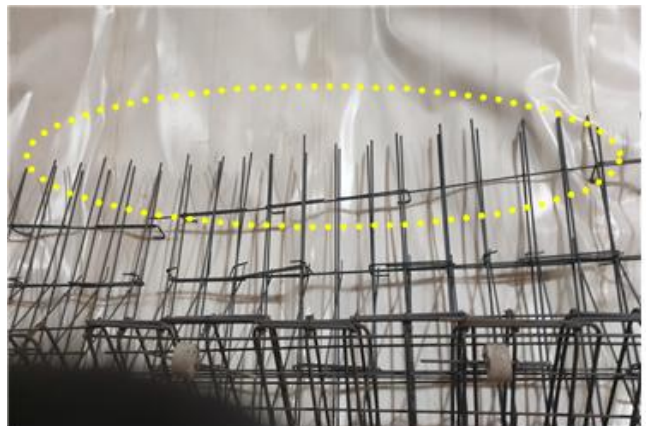
○ 가설통로 안전(방재시설부)

- 터널 내 포장완료 상태로 작업차량 과속 등 우려되므로 차량과 근로자의 이동 동선을 분리하기 바람.
- 공기정화시설#1 수직구 구간임시 집수로 부분 시인성 확보를 위해 점멸등 설치요함.
※산업안전보건 기준에 관한 규칙 제22조(통로의 설치)



○ 터널 안전(방재시설부)

- 터널 철근 배근 구간 방수막 손상 방지를 위한 보호캡 설치요함.
※건설안전 기본지침 터널-008(철근작업)



○ 추락재해 예방(방재시설부)

- 철근조립 작업대차 단부에 안전난간이 내려져 있음. 보완조치요함.
- ※산업안전보건 기준에 관한 규칙 제13조(안전난간의 구조 및 설치요건)
- ※건설안전 기본지침 터널-008(철근작업)



○ 추락재해 예방(방재시설부)

- 가설계단 주변 작업장 바닥 높이차로 인해 추락위험 있으므로 안전휀스 등 설치하여 접근금지 조치요함.
- ※건설안전 기본지침 공통-001(안전난간)
- ※산업안전보건 기준에 관한 규칙 제42조(추락의 방지)



○ 추락재해 예방(방재시설부)

- 아웃트리거 설치되지 않은 사다리는 반출요함.
- ※건설안전 기본지침 공통-004(일자형 사다리)



○ 중량물취급 안전(방재시설부)

- 항공마대에 철근 적재되어 있음. 인양시 손상이 우려되는 철재류 적재금함. 철판 재질 자재운반구 사용요함.
- ※건설안전 기본지침 공통-014(항공마대)



○ 화재/폭발/질식 재해 예방(방재시설부)

- 작업장 내 경유 사용하지 않는 상태로 방치되어 있음. MSDS 게시 및 별도보관 조치요함.
- ※건설안전 기본지침 공통-024(위험물보관소)
- ※산업안전보건 기준에 관한 규칙 제225조(위험물질 등의 작업시의 조치)



○ [모범사례]보건 관리(방재시설부)

- 비상구급장비 보관함 설치하여 근로자의 안전과 생명보호를 위해 노력하고 있음.

