

정기(기동점검) 점검 결과보고

〔별내선(8호선연장) 1공구 건설공사〕

- 점검일시 : 2020.02.14 (금)
- 점검결과
- ◆ 점검자 : 박상종, 김동수

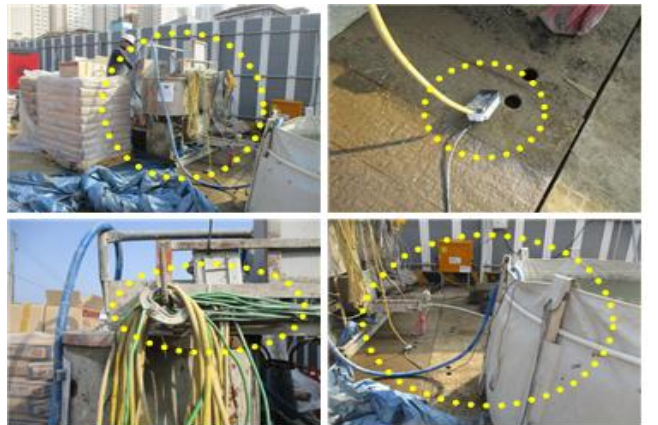
○ 중량물취급 안전(도시철도사업부)

- 정거장 상부 슬링벨트는 파손된 부분이 있으니 점검하고 사용기준에 부적합할 경우 근로자가 사용하지 않도록 폐기 또는 작업장 밖으로 반출 바람,
- 현장에 반입된 기계기구는 반입전, 매월 정기적으로 점검을 실시하고 그 결과를 표기 바람.
- ※ 건설안전 기본지침 공통-028(위험기계 기구 안전검사), 공통-031(벨트 슬링)



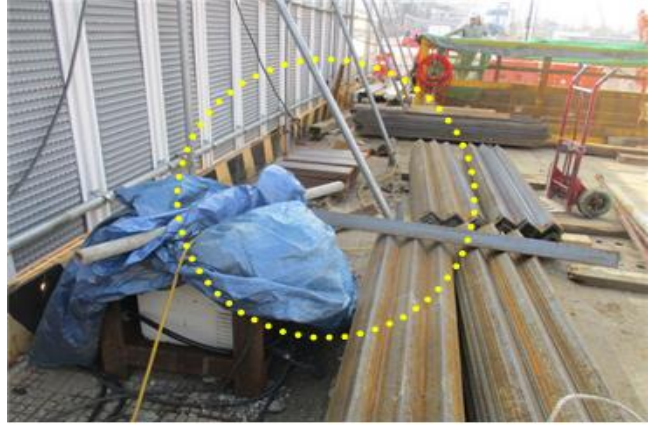
○ 감전재해 예방(도시철도사업부)

- 정거장 상부 배합기는 가설콘센트가 습윤한 곳에 놓여 있고, 인접한 곳에 물탱크가 있으니 감전재해 예방을 위하여 방수형 콘센트를 사용바람,
- 전기 기계기구의 금속제 외함, 금속제 외피는 접지가 되도록 설치 바람.
- ※ 건설안전 기본지침 공통-017(가설전선), 33p((2)접지설치에 대한 안전작업기준)



○ 감전재해 예방(도시철도사업부)

- 정거장 상부에 설치된 가설전선은 인접한 곳에 흠막이가시설 자재가 적치되어 있는 등 감점 및 파손 우려가 있으니 파손에 의한 감전 재해예방을 위하여 가설전선을 가공으로 설치 바람.
※ 건설안전 기본지침 공통-017(가설전선)



○ 감전재해 예방(도시철도사업부)

- 정거장 상부 용접기는 단자 접속부 절연 상태가 미흡하여 사용 근로자 접촉에 의한 감전 우려가 있으니 절연테이프 또는 절연커버로 절연조치 바람.
※ 건설안전 기본지침 공통-021(용접작업 및 용접기)



○ 건설기계 안전(도시철도사업부)

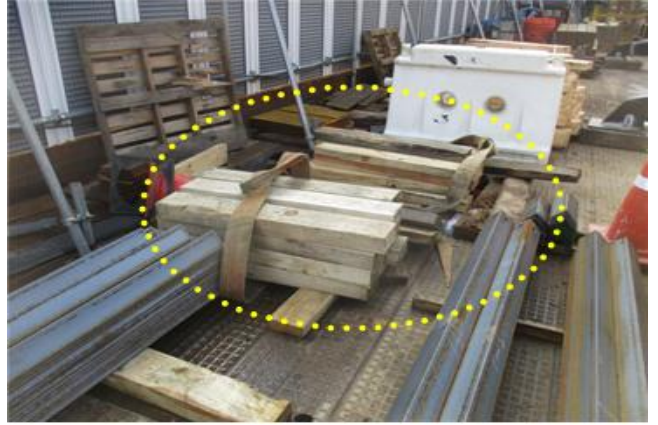
- 정거장 상부에 주차되어 있는 크레인은 전면 유리가 파손되어 있어 운행중 외부 충격에 파손될 경우 운전자 안전사고 우려가 있으니 정비 후 사용 바람.
※ 건설안전 기본지침 공통-029(건설기계)



○ 중량물취급 안전(도시철도사업부)

- 자재가 작거나 길이가 긴 자재는 운반 시 낙하하지 않도록 2점지지 또는 자재운반구를 사용하여 운반 하도록 관련 근로자 중량물 운반에 관한 안전교육 바람.

※ 건설안전 기본지침 p23(3. 양중작업의 낙하방지 안전시설 및 작업기준)



○ 보건 관리(도시철도사업부)

- 토사 반출 작업장 신호수는 토사 반출시 발생한 비산먼지와 미세먼지 일기가 나쁜 날씨에 보호구(마스크)를 미착용한 상태에서 유도하고 있어 근로자 보건 안전우려가 있으니 마스크 지급 및 착용토록 안전교육 바람.

※ 산업안전보건 기준에 관한 규칙 제32조(보호구의 지급 등)



○ 전도재해 예방(도시철도사업부)

- 버팀보 하역 작업중인 크레인은 아웃트리거를 최대한 인출하고, 작업구역 내에 출입금지 구역을 지정하여 작업 관계자 외 출입을 금지 바람.

※ 건설안전 기본지침 공통-033(이동식 크레인)



○ 낙하·비래 재해 예방(도시철도사업부)

- 거푸집 제거 작업 중인 근로자는 상부 비계 자재가 불안정하게 적치된 상태에서 작업으로 낙하에 의한 안전사고 우려가 있으니 불안정한 자재 적치와 작업구간 상부 자재 적치를 지양 바람.
※ 산업안전보건 기준에 관한 규칙 제14조(낙하물에 의한 위험의 방지)



○ 낙하·비래 재해 예방(도시철도사업부)

- 되메우기 상부 작업장은 안전난간이 설치되어 있으나 난간 하부 발끝막이 등 낙하 방지를 위한 시설이 없어 토사 또는 골재가 낙하할 경우 하부에서 작업하는 근로자 안전사고 우려가 있으니 발끝막이를 설치 바람.

- 되메우기 상부 작업장은 밖으로 이동할 수 있는 통로가 없어 안전난간을 넘어 근로자가 이동하고 있어 안전사고 우려가 있으니 통로를 설치 바람.

※ 산업안전보건 기준에 관한 규칙 제13조(안전난간의 구조 및 설치요건), 제14조(낙하물에 의한 위험의 방지)



○ 건설기계 안전(도시철도사업부)

- 본선 1-2구간 굴삭기는 전면 유리가 파손되어 있어 외부 충격에 의해 파손될 경우 운전자 안전사고 우려가 있으니 보완 바람.

- 작업중 버킷 교환 시에는 안전핀을 체결하고 작업하도록 관련 운전자 안전교육 바람.

※ 건설안전 기본지침 공통-029(건설기계)



○ 추락재해 예방(도시철도사업부)

- 본선 1-2구간 구조물 내에 있는 이동식 비계는 전면으로 안전난간이 미설치되어 있으니 안전난간을 설치하고,

- 상하 이동통로는 작업중 근로자가 추락하지 않도록 해치 발판으로 설치하고, 작업발판 설치 상태가 미흡한 부분은 보완 바람.

※ 산업안전보건 기준에 관한 규칙 제68조(이동



식비계)



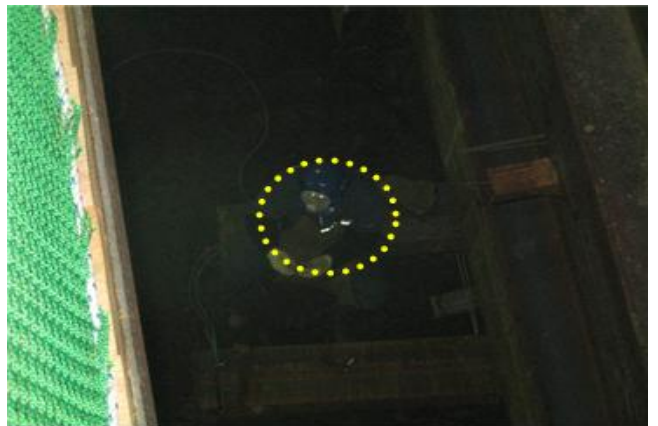
○ 흠막이가시설 안전(도시철도사업부)

- 본선 1-3구간 흠막이가시설에 설치된 록볼트는 엄지말뚝과 지압판이 밀실하게 설치되지 않으니 록볼트가 엄지말뚝을 견고하게 지지하도록 지압판을 밀실하게 보완 바람.
※ 산업안전보건 기준에 관한 규칙 제51조(구축물 또는 이와 유사한 시설물 등의 안전 유지)



○ 화재/폭발/질식 재해 예방(도시철도사업부)

- 본선 1-3구간 흠막이가시설 설치 작업자는 산소절단기 사용 장소에서 흡연할 경우 안전사고 우려가 있으니 지정된 장소에서만 흡연하도록 재발방지 안전교육 바람.
※ 산업안전보건 기준에 관한 규칙 제245조(화기사용 장소의 화재 방지)



○ 중량물취급 안전(도시철도사업부)

- 자재운반구는 1줄 2점 걸기로 운반할 경우 기울어짐에 의한 자재 낙하 우려가 있으니 2줄 4점 걸기로 운반하도록 보완 하고, 운반구 측면은 자재가 빠지지 않도록 틈이 없도록 밀실하게 설치 바람.
- 자재운반구는 적재 용량(90% 이내)을 표기하고, 과적하지 않도록 관련 근로자 안전교육 바람



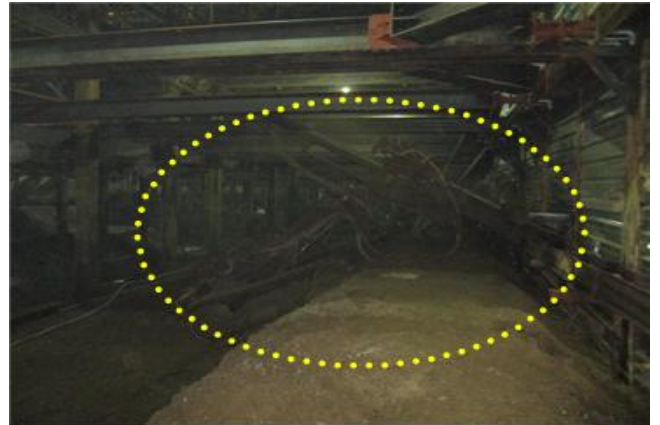
※ 건설안전 기본지침 공통-013(자재운반구)



○ 보건 관리(도시철도사업부)

- 어스양카 설치 작업중 비산먼지가 많이 발생하고 있으나 관련 근로자는 마스크, 보안경 등 안전장구를 미착용한 상태에서 작업하고 있어 근로자 보건안전 우려가 있으니 작업환경에 맞는 보호구를 지급하고, 관련 근로자는 착용하도록 안전교육 바람.

※ 산업안전보건 기준에 관한 규칙 제32조(보호구의 지급 등)



○ 화재/폭발/질식 재해 예방(도시철도사업부)

- 정거장 구간 등 현장에서 사용하고 있는 산소절단기 호스는 보호조치 없이 보걸이에 설치되어 있어 날카로운 곳에 파손될 경우 안전사고 우려가 있으니 파손되지 않도록 보호 조치 바람.

※ 건설안전 기본지침 공통-023(산소절단기 및 가스용기)



○ 전도재해 예방(도시철도사업부)

- 이동식크레인은 아웃트리거 받침목 설치 상태가 미흡하며, 설치 위치 또한 흙막이가시설 단부에 설치하여 안전사고 우려가 있으니 현장 상황을 반영한 양중계획을 수립하고 관련 근로자가 이를 숙지하고 작업하도록 안전교육 바람.

※ 건설안전 기본지침 공통-033(이동식 크레인)



○ 흙막이가시설 안전(도시철도사업부)

- 본선 1-2구간 시점 토공구간은 3단 굴착 후 버팀이 미설치된 상태이므로 과굴착이 되지 않도록 단계별 굴착 및 단계별로 버팀보를 설치 바람.

- 토류판 미설치 구간은 낙석에 의한 재해 우려가 있으니 신속히 설치 바람.

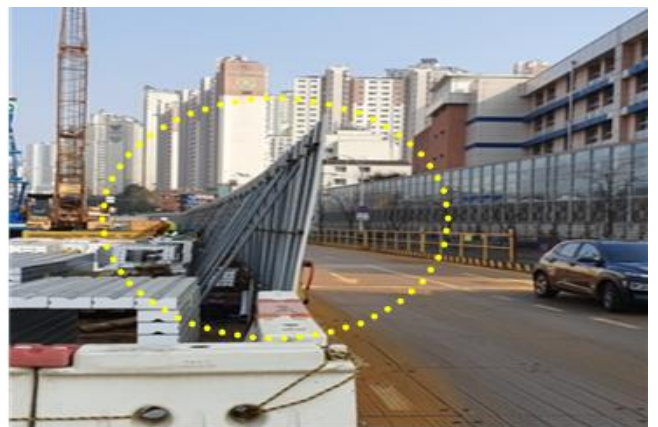
※ 산업안전보건 기준에 관한 규칙 제51조(구축물 또는 이와 유사한 시설물 등의 안전 유지)

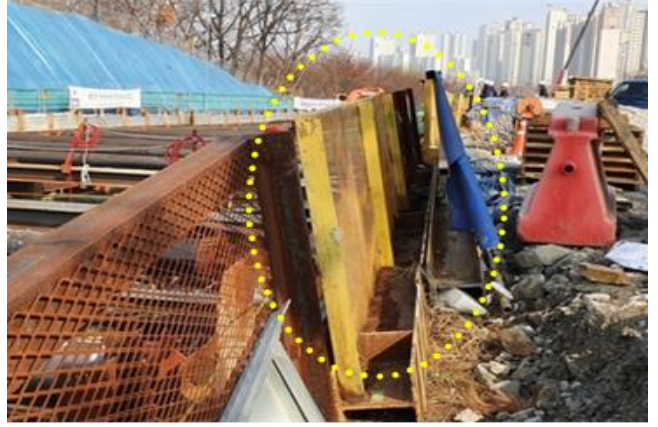


○ 전도재해 예방(도시철도사업부)

- 교통안전 및 추락방지를 위하여 설치한 휨스는 기울어짐에 의한 전도시 안전사고 우려가 있으니 전도 재해예방을 위해 보완 바람.

※ 산업안전보건 기준에 관한 규칙 제3조(전도의 방지)





○ 흙막이가시설 안전(도시철도사업부)

- 흙막이가시설 배면은 축구 등 배수시설을 설치하여 흙막이가시설에 불필요한 수압이 작용하지 않도록 하고, 내측 작업구간으로 배수관이 설치되어 있어 우수 유입 우려가 있으니 보완 바람.
 ※ 산업안전보건 기준에 관한 규칙 제51조(구축물 또는 이와 유사한 시설물 등의 안전 유지)



○ 기타 안전관리(도시철도사업부)

- 본선 1-3, 정거장 구간 작업구는 굴삭기 이동 및 회전시 중간말뚝 충돌 우려가 있으니 운전자가 인지하기 쉽게 시인성 있는 안전시설로 표시 바람.



○ 기타 안전관리(도시철도사업부)

- 감리 일일안전점검은 점검 및 지적사항이 조치되었는지 확인 및 기록관리 하고, 점검 내용이 많을 경우 별도 기록 관리 바람.

