

「소사원시운영(주)」

주요업무보고

2018. 7.



소사원시운영(주)
Sosawonsi Co.,Ltd.

보고 순서

I. 일 반 현 황

II. 주 요 현 안 사 항

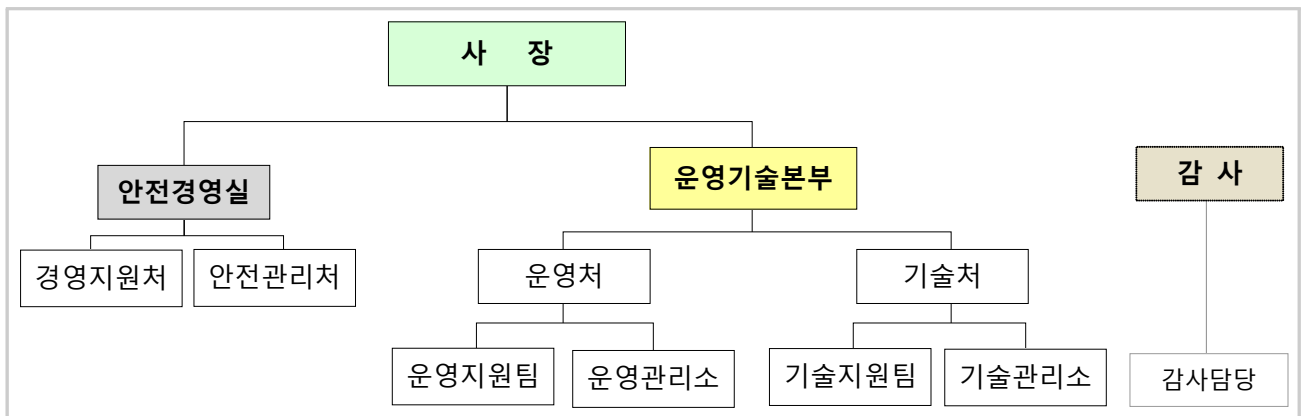
I. 일반 현황

1 운영 현황

- | 설립근거 | · 지방공기업법 제54조(다른 법인에 대한 출자)
· 서울교통공사 설립 및 운영에 관한 조례 제19조(사업의 범위)
· 소사원시복선전철 운영자회사 설립(안) 서울시 승인('17.12.27.)
- | 설립 | · 소사원시선운영(주) 설립('18.1.12.) ※ 본점소재지 : 안산시 단원구 초지동
- | 자본금 | · 수권자본금(120억원), 납입자본금(30억원)
- | 업무 | · 소사~원시 복선전철 역 운영 및 시설물 유지보수
- | 운영노선 | · 소사 ~ 시흥시청 ~ 초지역 ~ 원시(총23.4km)
- | 계약기간 | · 개통일로부터 20년 ※ 계약금액 : 2,804억원('14년 불변가 기준, 부가세 별도)
- | 전동차량 | · 7편성 28량(4량 1편성)

2 조직 및 정원

- 조직 : 사장, 1본부, 1실, 4처



- 정원/현원 : 155명/155명(130+25)¹⁾

- 서해선(소사~원시) 기관별 업무구분

구분	이레일 (사업시행자)	공사·소사원시운영(주) (관리운영사)	서부광역 (코레일)
업무	운임납부, 보험가입 등	역무업무, 운임징수, 시설물 유지보수 등	열차운행, 차량정비 관제업무, 운임정산

1) 모-자회사간 공동수급계약으로 소사원시운영(주) 130명, 서울교통공사(소사원시사업단) 25명 수준으로 인원 유지

Ⅱ. 주요 현안사항

1 서해선 개통 및 영업운영 현황

- 개통일시 : '18.6.16.(토) 05:00~
- 운행시간 : 05:00~24:30
- 운행횟수 : 평일 132회, 주말 116회
- 운행시격 : 첨두 13분, 비첨두 20분(주말 포함)
- 수송현황(6.16~6.30)

구 분	일 평균 수송인원(명)			일 평균 하차인원(명)	일 평균 수입금(천원)
	계	승 차	환 승		
인원/금액	37,793	22,894	14,899	24,658	24,659

- 수송인원 일평균 37,793명으로 수송 예측대비 40.5% 수준
- 역사시설물 경미장애 일평균 6~7건 발생하여 즉시조치 : 정상운영

주요장애 및 조치결과

장애 개요	원 인	조치결과	향후계획
시흥능곡~달미구간 운행 시 비상제동으로 속도저하 현상 발생	실제 역간 거리와 소프트웨어 상의 거리 차이(8m)로 속도 일부 초과	시스템상 임시 제한 속도(최저 60km) 적용하여 운행 → 장애 추가 발생 없음	소프트웨어 수정완료, 프로그램 업그레이드 준비 중
소사~신현구간 운행 시 비상제동으로 속도저하 현상 발생	CBTC 통신과 이동통신(Wi-Fi) 주파수 채널 간섭 추정	승강장 내 이동통신(Wi-Fi) 전원 차단 및 서행(65km 이하) 운행 → 장애 추가 발생 없음	CBTC공급사(지멘스)의 원인분석 결과 접수 후 차량·지상 신호설비 관계 전문가와 합동으로 대책 강구

- 조치결과 운행 소요시간은 3~4분 늘어나고 있으나 회차시간 단축 등으로 출발역에서 정시 발차

2 안전 및 기술능력 향상(Level-Up) 추진

□ 기술능력 함양 위한 교육 시행(실적)

구 분	교육기간	교육 내용
역무 건축 기계	4.23~4.30	- 교육방법 : 집합 및 현장교육 - 역무현장교육 및 건축·기계·PSD 설비 운영교육
역무 건축	6.1	- 역사화재, 열차탈선 비상대응 훈련
기계	5.21	- 배수펌프장 집수정 고수위 발생시 대응훈련
역무	6.4~6.5	- 신호설비 초기대응 교육(신호교육실)
전기	4.10~5.11	- 변전, 전차선, 역사전기설비 등
	6.1	- 전차선 단전 시 안산선 연장급전 훈련
통신	4.16~4.27	- 열차무선, 광 전송, 영상, 자동방송 설비 등
	6.5	- 광 전송비 장애발생 시 복구 훈련
전자	5.23~5.30	- AFC 시설물 유지보수 교육, 장비운용자 교육
신호	3.28~3.30	- ATS, 차상, 운전취급 설비 교육
	6.2	- 역정보전송장치 장애복구 훈련
궤도 토목	3.23~4.30	- 선로일반, 분기기, 틀림검사, 계측기 사용방법 등
	5.24	- 레일절손 시 응급복구 훈련

□ 이례상황 발생 시 통합업무 체계 구축(계획)

- 목 적 : 이례상황 발생 시 이동시간 단축 위한 소사~원시 구간
중간지점(신현역)에 기술주재소 운영
- 방 식 : 고객시설안전원 및 고객기술안전원 통합근무 실시 →
분야별 협업 체계 구축

○ 체계도



모회사 등 전문가 기술전수 추진(계획)

- 목 적 : 시설물 유지보수 및 장애복구 능력 향상
- 교육기간 : '18.7.15.~9.15.
- 교육개요

분 야	교육시간	교육내용	강 사
전 기	19:00~21:00 (야간근무자)	<ul style="list-style-type: none"> ◦ 분야별 기초 이론 ◦ 응급복구 방법 ◦ 현장 실습 	시공사 전문가
통 신			사내강사
전 자			사내강사
신 호	시공사 전문가		
케 도	14:00~16:00		모회사 전문가
토 목	(주간근무자)		모회사 전문가
일반기계	19:00~21:00 (야간근무자)	<ul style="list-style-type: none"> ◦ 분야별 기초 이론 ◦ 응급복구 방법 ◦ 현장 실습 	사내강사
PSD			모회사 전문가
건축			사내강사