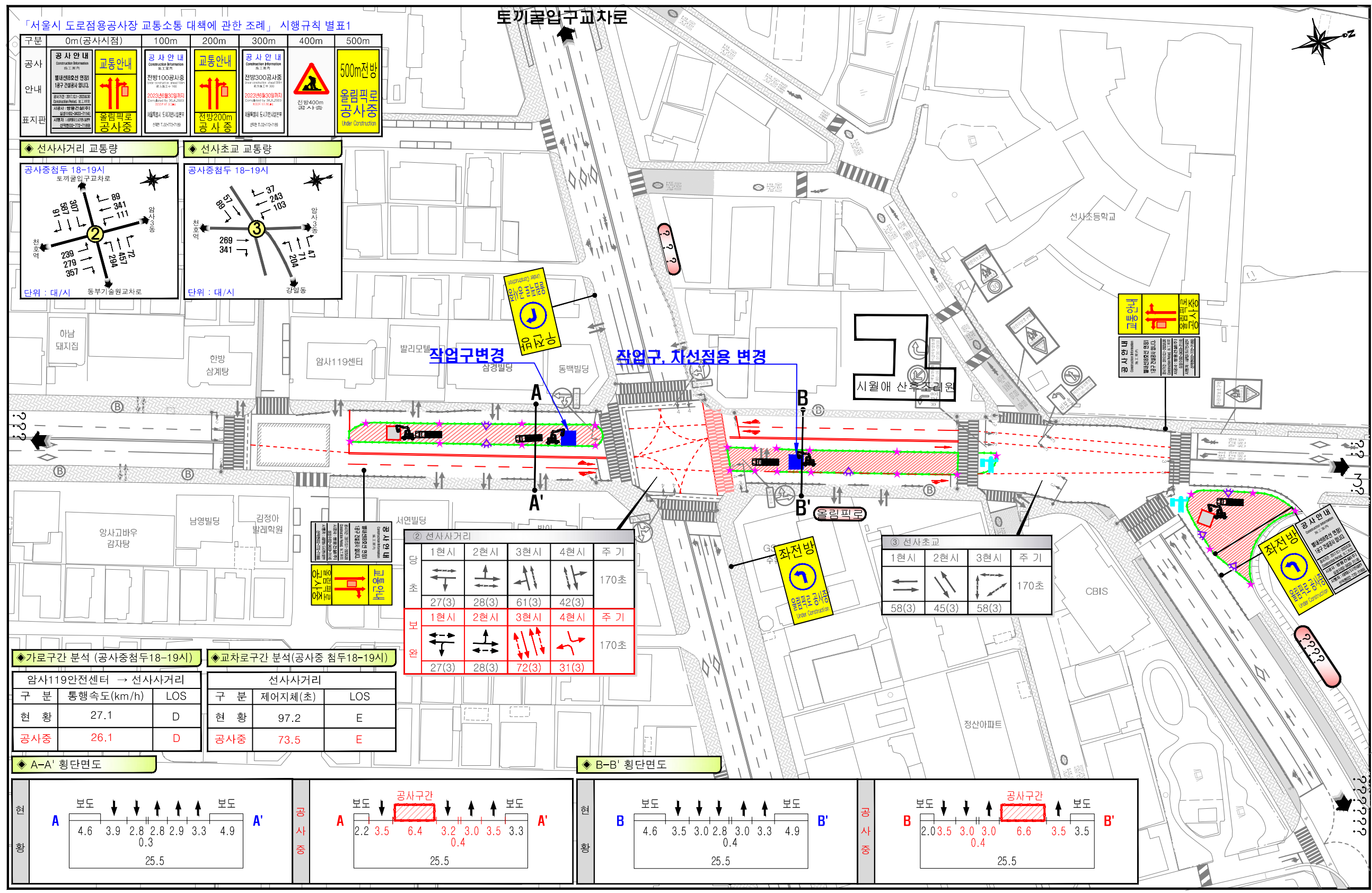
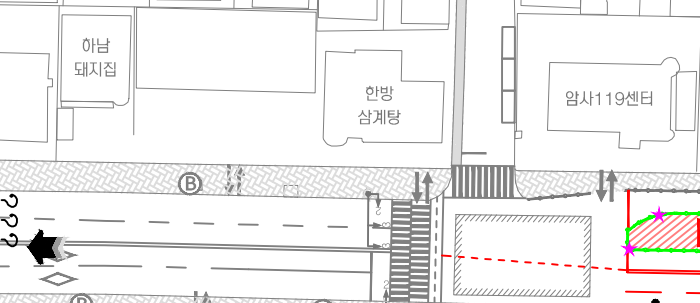
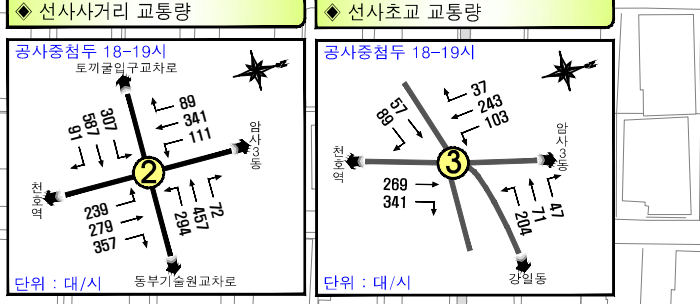


54단계 작업구 및 본선 설치



「서울시 도로점용공사장 교통소통 대책에 관한 조례」 시행규칙 별표1

구분	0m(공사시점)	100m	200m	300m	400m	500m
공사 안내	공사 안내 Construction Information 표지판 표지판	공사 안내 Construction Information 표지판 표지판	공사 안내 Construction Information 표지판 표지판	공사 안내 Construction Information 표지판 표지판	공사 안내 Construction Information 표지판 표지판	공사 안내 Construction Information 표지판 표지판



② 선사거리

구분	1현시	2현시	3현시	4현시	주기
남	←	←	←	←	170초
북	→	→	→	→	170초
동	↔	↔	↔	↔	170초
서	↔	↔	↔	↔	170초

③ 선사초교

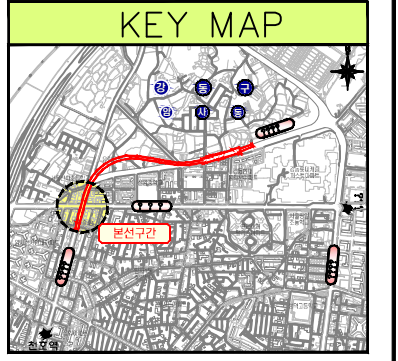
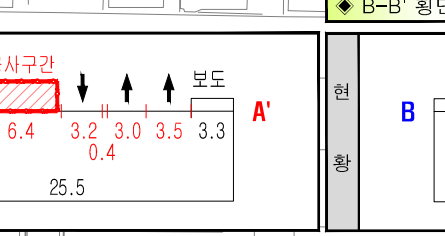
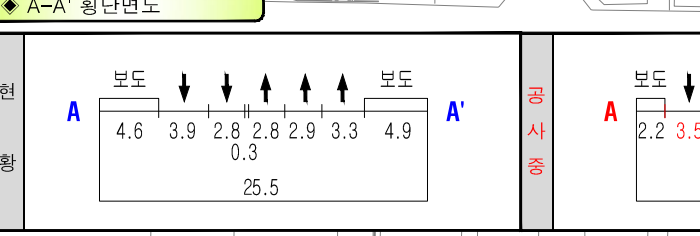
구분	1현시	2현시	3현시	주기
남	←	←	←	170초
북	→	→	→	170초
동	↔	↔	↔	170초
서	↔	↔	↔	170초

◆ 가로구간 분석 (공사중점두18-19시)

구분	통행속도(km/h)	LOS
현황	27.1	D
공사중	26.1	D

◆ 교차로구간 분석(공사중 점두18-19시)

구분	제어지체(초)	LOS
현황	97.2	E
공사중	73.5	E



- 공사 개요
1. 공사구간: 올림픽로
  2. 공사 및 점용시간: 전일(24시간 점용)
  3. 공사방법: 안전시설을 설치→작업구 설치→본선 구조물 설치 등
  4. 점용차로수: 1~2개 차로

공사 기간

복공설치: 당초: 2020.04.01 ~ 2021.12.31 (21개월 예정)  
 변경: 2020.01.15 ~ 2021.12.31 (24개월 예정)

- 공사중 교통관리 방안
1. 교통통제수 배치
  2. 「서울특별시 도로점용공사장 교통소통 대책에 관한 조례 시행규칙」에 의해 공사안내 표지 설치
  3. 공사관련차량 추가 차로점용이 발생하지 않도록 현장관리
  4. 안전칸막이 및 워카, 경광등 설치

범례

	안전휀스 및 워카
	라바콘
	교통통제수
	공사구간
	공사차량
	차량동선
	보행자동선
	경광등
	조명시설
	점멸표지판