

문서번호	교통정보과-6787	시 민			
결재일자	2019. 11. 19.	주무관	운수정보팀장	교통정보과장	보행친화기획관
공개여부	대시민공개				
방침번호					




---

## 서울시 자동차등록 주요현황(2019년 10월)

---

2019. 11

**도시교통실**  
(교통정보과)

## 사전 검토항목

☞ 해당사항이 있는 부분에 ‘■’ 표시하시기 바랍니다. (※ 비고 : 필요시 검토내용 기재)

구 분	사전 검토항목 점검 사항	검토 완료	해당 없음	비 고
정책의 제형성	<p>◆ 정책현안에 대해 현황과 실태를 검토하였습니까?</p> <p>- 현황자료(통계자료 등) 및 실태조사서 검토 타지자체 유사정책 및 국내외 사례 분석 등</p>	<input type="checkbox"/>	<input checked="" type="checkbox"/>	
	<p>◆ 시민 및 관련전문가 의견을 반영하였습니까?</p> <p>- (시민참여) 청책토론회, 시민공모, 설문조사 등 - (전문가 자문) 자문위원회, TF운영, 타당성 검토조사 등</p>	<input type="checkbox"/>	<input checked="" type="checkbox"/>	
정책수립	<p>◆ 정책화를 위한 제반 법규(근거법령 및 규칙, 지침 등)는 검토하였습니까?</p> <p>- (선거법) 공직선거법 등 각종 법률 저촉여부 - (성별분리통계) 성별분리통계 분석 등</p>	<input type="checkbox"/>	<input checked="" type="checkbox"/>	
	<p>◆ 정책(사업) 집행의 직·간접적 영향 및 효과성을 분석하였습니까?</p> <p>- (갈등) 이해관계 당사자 간 갈등 및 대책 마련 - (사회적 약자) 사회적 약자에 대한 배려 등 - (일자리) 일자리 창출, 직·간접 채용, 전문인력 양성, 창업지원 - (안전) 시민 안전 위험요인 및 대책, 안전 관리 등 - (온실가스 감축) 건물 및 수송 분야 에너지사용 절감방법, 폐기물 발생 억제 대책 등</p>	<input type="checkbox"/>	<input checked="" type="checkbox"/>	
정책집행	<p>◆ 타기관, 민간단체 등과의 협의·협력 및 이견 조정 등을 검토하였습니까?</p> <p>- (타기관) 타기관(중앙정부, 지자체), 민간(단체) 등의 자원 활용 방안 - (자치구 영향) 자치구 행정·인사·재정 부담 및 적정성, 파급효과 분석 등</p>	<input type="checkbox"/>	<input checked="" type="checkbox"/>	
	<p>◆ 정책·계획 등의 지속가능성을 검토하였습니까?</p> <p>- (지속가능성) 지역경제 발전, 사회적 형평성, 환경보전 등</p>	<input type="checkbox"/>	<input checked="" type="checkbox"/>	
정책홍보	<p>◆ 국내외 정책(사업)홍보방안을 검토하였습니까?</p> <p>- (홍보) 국내보도자료, 기자설명회, 현장설명회 - (정책영문화) 영문제목·요약, 해외언론보도, 외국어 홈페이지 게시 등</p>	<input type="checkbox"/>	<input checked="" type="checkbox"/>	
기타사항	<p>◆ 불필요한 외국어·외래어 표현 대신 <b>바른 우리말</b>을 사용하였습니까?</p>	<input checked="" type="checkbox"/>	<input type="checkbox"/>	
	<p>◆ 공개 여부를 “비공개”로 설정했다면 <b>법적근거</b>를 명확히 검토하였습니까?</p> <p>(정보공개법 제9조 제1항 제1호~제8호)</p>	<input type="checkbox"/>	<input checked="" type="checkbox"/>	

# < 목 차 >

## I. 일반 현황

- 서울시 등록현황 ..... 1
- 자치구별 등록현황 ..... 2
- 전국 등록 현황 ..... 4

## II. 부문별 현황

- 용도별 현황 ..... 4
- 차종별 현황 ..... 5
- 연료별 현황 ..... 6

## III. 외국산 등록 현황 ..... 8

## IV. 활용방안 ..... 10

# 서울시 자동차등록 주요 현황(2019년 10월)

국토교통부 자동차관리정보시스템의 자동차등록 입력자료('19.10월기준)를 집계, 서울시 자동차등록대수 현황을 파악 및 분석하여 서울시 교통행정의 기초자료로 활용하고자 함.

## I 일반 현황

### ☐ 서울시 등록현황

- 등록대수 3,121,416 대(전국 대비 13.23%)
  - 전년('18.10월 3,123,896대) 대비 2,508대 감소
  - 전월('19.9월 3,120,684대) 대비 271대 감소
- 차종별 자동차 등록비율
  - 승용차(85.42%), 승합(3.70%), 화물(10.62%), 특수(0.26%)

< 표 1-1, 서울시 자동차 등록현황 >

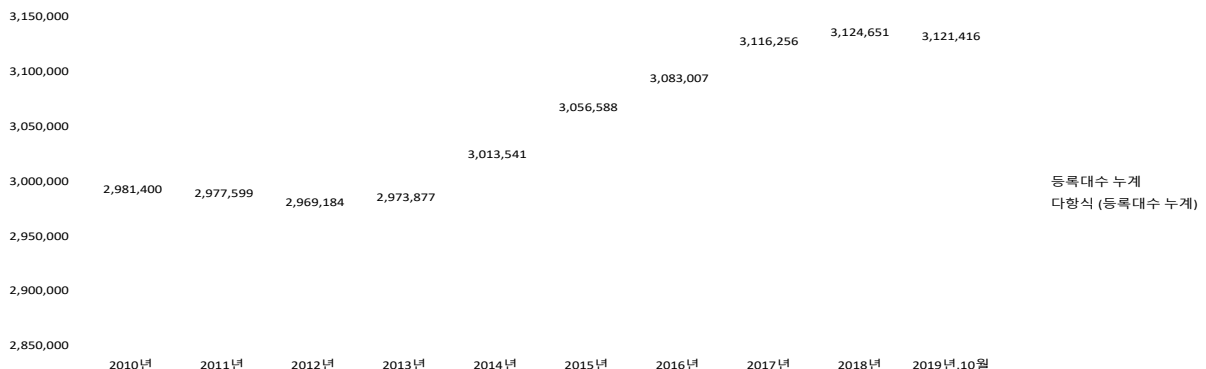
(단위 : 대)

구 분	계	승 용	승 합	화 물	특 수
등록대수	3,121,416	2,666,195	115,519	331,548	8,154
등록비율(%)	100.00%	85.42%	3.70%	10.62%	0.26%

※ 특수차량 : 구난차, 견인차, 고가사다리차, 현금수송, 방승중계차 등

< 그림 1-1 연도별 등록 주이 (2010년 ~ 2019년.10월) >

(단위 : 대)

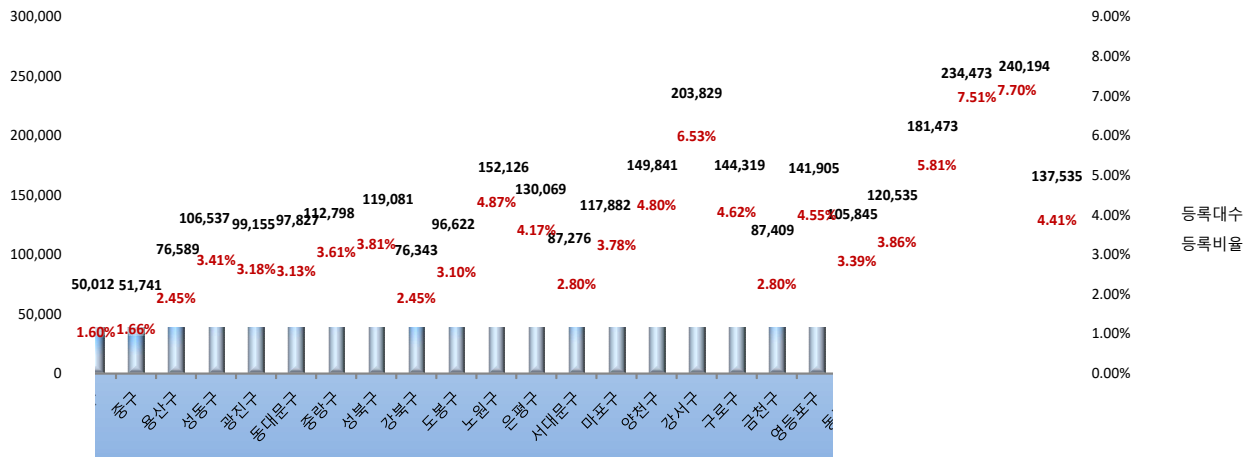


## 자치구별 등록현황

- 자동차등록 상위 5개 자치구(서울 등록대수 대비 32.42% 차지)
  - 송파구(7.70%), 강남구(7.51%), 강서구(6.53%), 서초구(5.81%), 노원구(4.87%)

< 그림 1-2, 자치구별 자동차 등록현황 >

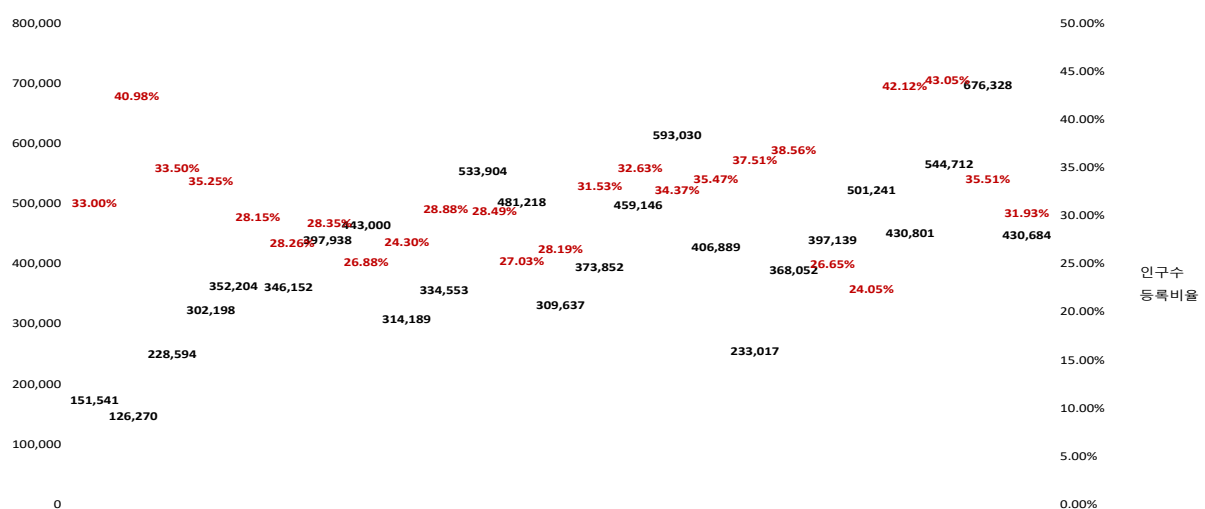
(단위 : 대)



- 주민등록 인구 대비 등록비율이 높은 자치구는 강남구(43.05%), 서초구(42.12%), 중구(40.98%), 영등포구(38.56%), 금천구(37.51%) 순

< 그림 1-3, 자치구 인구대비 등록비율 >

(단위 : 대)



※ 서울주민등록 인구 : 9,736,289 명(출처: 행정안전부 “주민등록 인구통계”, 기준일 : ' 19년 10월)

< 표 1-2, 자치구별 등록현황 >

(단위 : 대)

자치구별	자동차등록현황		인구대비 등록현황		차 종			
	등록대수	등록비율	인구수	등록비율	승 용	승 합	화 물	특 수
합 계	3,121,416	100.00%	9,736,289	32.06%	2,666,195	115,519	331,548	8,154
종로구	50,012	1.60%	151,541	33.00%	40,842	3,815	5,171	184
중 구	51,741	1.66%	126,270	40.98%	41,178	3,212	7,131	220
용산구	76,589	2.45%	228,594	33.50%	67,113	2,453	6,910	113
성동구	106,537	3.41%	302,198	35.25%	90,081	5,401	10,876	179
광진구	99,155	3.18%	352,204	28.15%	83,300	3,305	12,278	272
동대문구	97,827	3.13%	346,152	28.26%	81,026	3,706	12,917	178
중랑구	112,798	3.61%	397,938	28.35%	92,485	4,690	15,200	423
성북구	119,081	3.81%	443,000	26.88%	102,816	5,102	10,977	186
강북구	76,343	2.45%	314,189	24.30%	63,181	3,836	9,166	160
도봉구	96,622	3.10%	334,553	28.88%	81,777	3,729	10,879	237
노원구	152,126	4.87%	533,904	28.49%	133,015	5,483	13,282	346
은평구	130,069	4.17%	481,218	27.03%	111,555	5,096	13,134	284
서대문구	87,276	2.80%	309,637	28.19%	75,159	3,329	8,481	307
마포구	117,882	3.78%	373,852	31.53%	101,371	4,160	12,098	253
양천구	149,841	4.80%	459,146	32.63%	128,804	5,023	15,451	563
강서구	203,829	6.53%	593,030	34.37%	174,775	7,434	21,203	417
구로구	144,319	4.62%	406,889	35.47%	120,279	6,159	17,516	365
금천구	87,409	2.80%	233,017	37.51%	69,657	4,224	13,366	162
영등포구	141,905	4.55%	368,052	38.56%	116,410	5,108	19,199	1,188
동작구	105,845	3.39%	397,139	26.65%	93,527	3,215	8,722	381
관악구	120,535	3.86%	501,241	24.05%	103,272	4,584	12,409	270
서초구	181,473	5.81%	430,801	42.12%	159,267	4,882	16,971	353
강남구	234,473	7.51%	544,712	43.05%	212,165	5,948	15,950	410
송파구	240,194	7.70%	676,328	35.51%	205,849	7,007	26,921	417
강동구	137,535	4.41%	430,684	31.93%	117,291	4,618	15,340	286

## □ 전국 등록 현황

- 전국 등록대수 : 23,594,014대 (전년 동월 대비 551,436대 증가)
  - 전국 자동차 대비 **서울시 비율 13.23%(3,121,416 대)**
    - ※ 경기도 5,737,503대(24.32%), 경상남도 1,715,314대(7.27%)

< 표 1-3, 전국 등록현황 >

(단위 : 대)

시 도	등록대수	등록비율	시 도	등록대수	등록비율
계	23,594,014	100.00%	경기도	5,737,503	24.32%
서울특별시	3,121,416	13.23%	강원도	780,527	3.31%
부산광역시	1,388,608	5.89%	충청북도	836,367	3.54%
대구광역시	1,188,000	5.04%	충청남도	1,115,906	4.73%
인천광역시	1,626,363	6.89%	전라북도	926,653	3.93%
광주광역시	675,189	2.86%	전라남도	1,052,808	4.46%
대전광역시	672,772	2.85%	경상북도	1,442,841	6.12%
울산광역시	564,232	2.39%	경상남도	1,715,314	7.27%
세종특별자치시	161,210	0.68%	제주특별자치도	588,305	2.49%

## II 부문별 현황

### □ 용도별 현황

- 전년 동월 대비 2,480대 감소
  - 관용 107대, 영업용 2,608 증가, 자가용 5,195대 감소

영업용  
6.55%

관용  
0.39%

영업용  
6.64%

관용  
0.40%

자가용  
93.06%

자가용  
92.97%

관용    자가용    영업용

관용    자가용    영업용

< 2018년 10월 >

< 2019년 10월 >

< 표 2-1, 용도별 현황 >

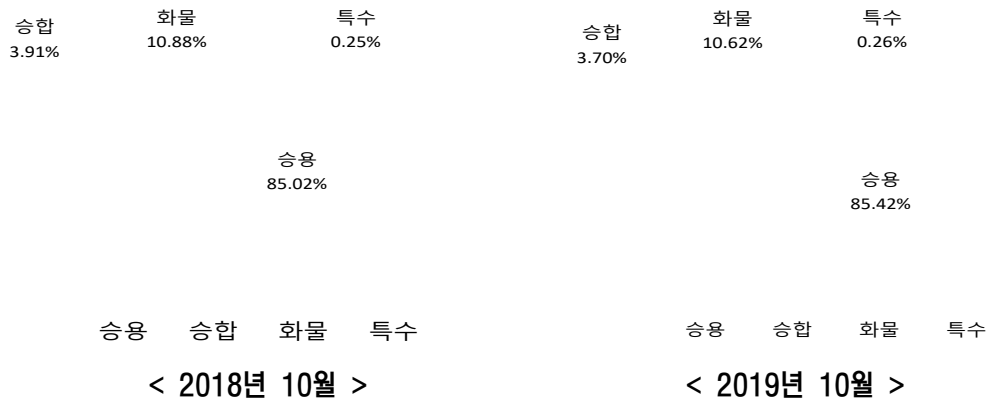
(단위 : 대)

구 분		관 용	자 가 용	영 업 용	계
2019년 10월	등록대수	12,366	2,901,869	207,181	3,121,416
	등록비율	0.40%	92.97%	6.64%	100.00%
2018년 10월	등록대수	12,259	2,907,064	204,573	3,123,896
	등록비율	0.39%	93.06%	6.55%	100.00%
전년 대비	증감(대)	107	-5,195	2,608	-2,480

※ 비사업용 : 2,914,235 대, 사업용 : 207,181 대

□ 차종별 현황

- 전년 동월대비 승용 10,206대, 특수차량 223대 증가. 지속 증가 추세
- 승합 차량 6,495대, 화물 6,414대 감소(지속 감소 추세)



< 표 2-2, 차종별 현황 >

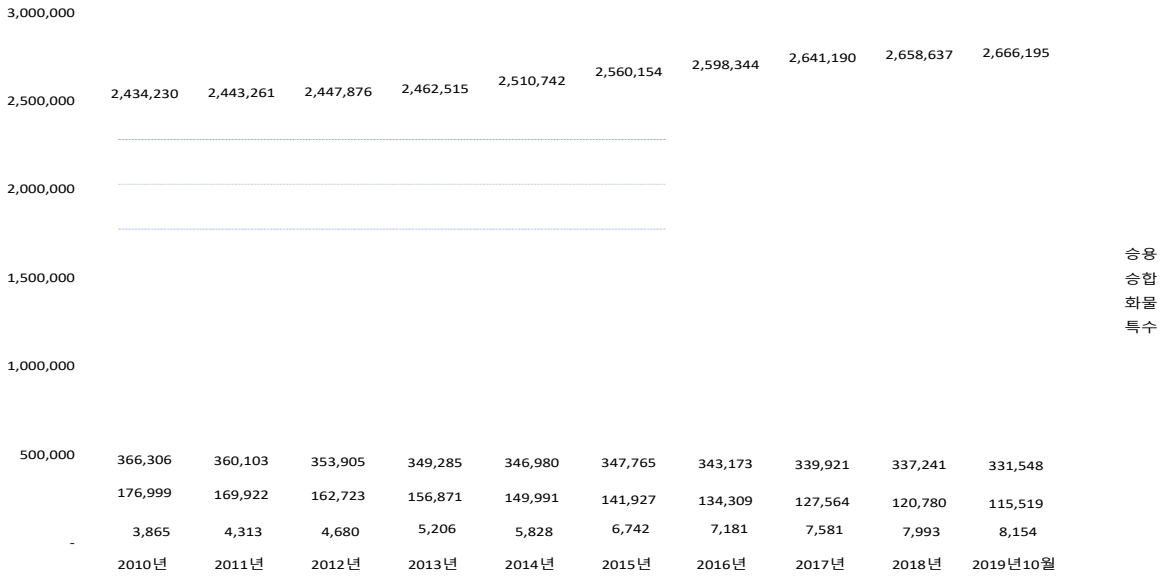
(단위 : 대)

구 분		계	승 용	승 합	화 물	특 수
2019년 10월	등록대수	3,121,416	2,666,195	115,519	331,548	8,154
	등록비율	100.00%	85.42%	3.70%	10.62%	0.26%
2018년 10월	등록대수	3,123,896	2,655,989	122,014	337,962	7,931
	등록비율	100.00%	85.02%	3.91%	10.82%	0.25%
전년 대비	증감(대)	-2,480	10,206	-6,495	-6,414	223



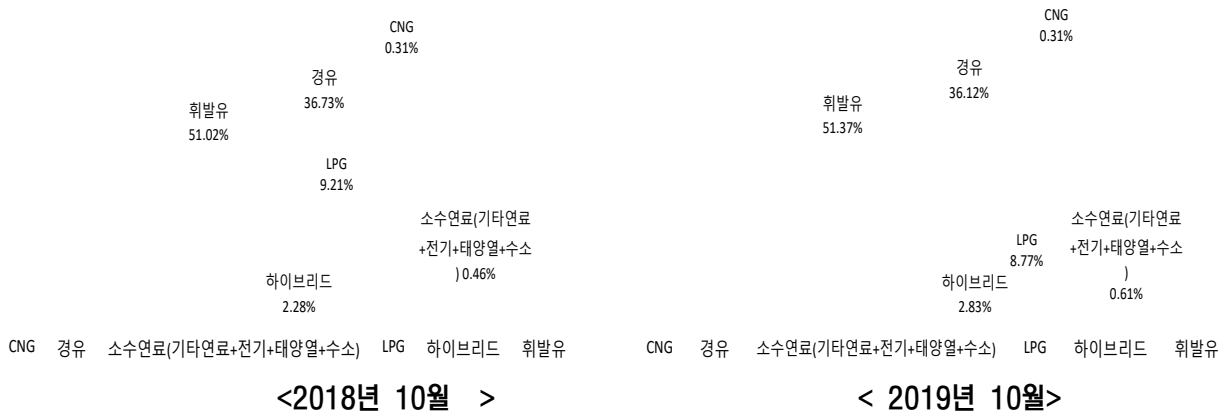
< 그림 2-1, 연도별 현황 (2010년 ~ 2019년(10월)) >

(단위 : 대)



연료별 현황

- 휘발유(51.37%) > 경유(36.12%) > LPG(8.77%) > 하이브리드(2.83%)
- 전년 동월대비
  - 하이브리드(17,065대), 소수 연료(4,329대), 휘발유(9,786대) 차량 증가
  - 경유(19,891대), LPG(13,995대), CNG(118대) 차량 감소
  - 소수 연료(기타연료, 전기, 태양열 수소) 중잔차량은 47.48% 상승(4,092대 증가)으로 꾸준히 증가세



< 표 2-3, 연료별 등록 비율 >

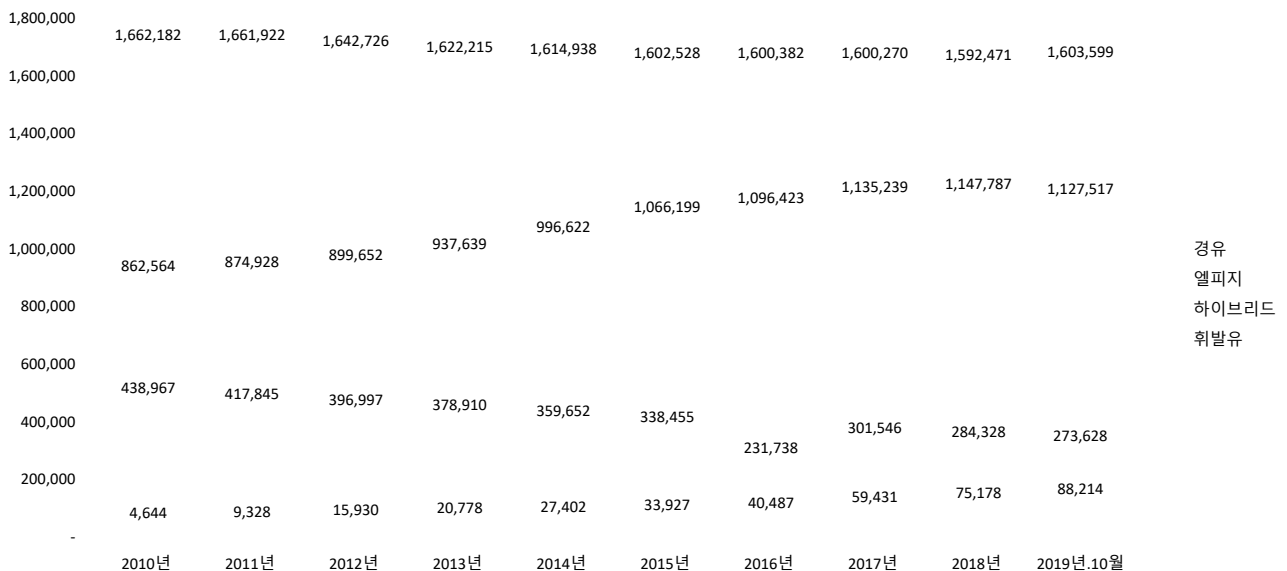
(단위 : 대)

구 분	계	CNG	경유	소수 연료 (기타연료, 수소, 전기, 태양열)	LPG	하이브리드 (경유, 휘발유, CNG, LPG)	휘발유 (무연, 유연포함)
등록대수	3,121,416	9,534	1,127,517	18,924	273,628	88,214	1,603,599
비율	100.00%	0.31%	36.12%	0.61%	8.77%	2.83%	51.37%

< 표 2-4, 연료별 >

구분		2018년 10월	2019년 10월	전년대비	
계		3,123,896	3,121,416	-2,480	
CNG (%)		9,652	9,534	-118	
		0.31%	0.31%		
경유 (%)		1,147,408	1,127,517	-19,891	
		36.73%	36.12%		
기타연료 (%)		5,571	5,808	237	
		0.18%	0.19%		
수소 (%)		61	405	344	
		0.00%	0.01%		
LPG (%)		287,623	273,628	13,995	
		9.21%	8.77%		
전기 (%)		8,619	12,711	4,092	
		0.28%	0.41%		
태양열 (%)		0	0	0	
		0.00%	0.00%		
하이브리드	소계	71,149	88,214	17,065	
	(%)	2.27%	2.83%		
	CNG+전기	51	51		0
	LPG+전기	1,966	1,924		-42
	경유+전기	29	75		46
	휘발유+전기	69,103	86,164		17,061
휘발유	소계	1,593,813	1,603,599	9,786	
	(%)	51.02%	51.37%		
	휘발유	690,613	679,135		-11,478
	무연	902,042	923,366		21,324
	유연	1,158	1,098		-60

< 그림 2-2, 연도별 현황(2010년 ~ 2019년(10월)) >



### Ⅲ 외국산 등록 현황

- 전년 동월 대비 38,104대 증가, 등록비율은 전체 자동차등록대수 대비 16.48%
- 강남구(79,840대, 15.52%), 서초구(57,442대, 11.17%), 송파구(47,657대, 9.26%)

외국산  
15.25%

외국산  
16.48%

국내산  
84.75%

국내산  
83.52%

— 국내산 — 외국산

— 국내산 — 외국산

< 2018년 10월 >

< 2019년 10월 >

< 표 3-1, 외국산 등록현황 >

(단위 : 대)

구 분		계	승 용	승 합	화 물	특 수
2019년 10월	등록대수	514,410	508,208	1,845	3,531	826
	등록비율(%)	100.00%	98.79%	0.36%	0.69%	0.16%
2018년 10월	등록대수	476,306	470,709	1,628	3,150	819
	등록비율(%)	100.00%	98.82%	0.34%	0.66%	0.17%
전년 대비	증감(대)	38,104	37,499	217	381	7

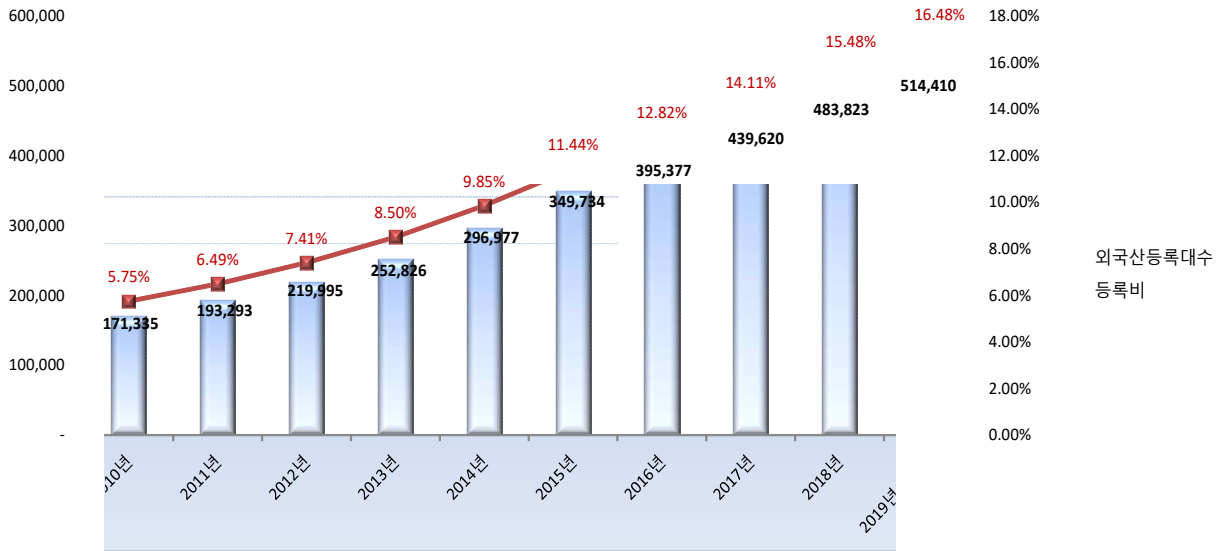
< 표 3-2, 연도별 외국산 등록현황 >

(단위 : 대)

년 도	계	승 용	승 합	화 물	특 수	등록비율	전체 차량등록대수
2010년	171,335	168,221	1,065	1,580	469	5.75%	2,981,400
2011년	193,293	190,115	1,037	1,629	512	6.49%	2,977,599
2012년	219,995	216,806	1,023	1,631	535	7.41%	2,969,184
2013년	252,826	249,383	1,067	1,721	655	8.50%	2,973,877
2014년	296,977	293,325	1,134	1,815	703	9.85%	3,013,541
2015년	349,734	345,771	1,219	1,996	748	11.44%	3,056,588
2016년	395,377	390,956	1,327	2,302	792	12.82%	3,083,007
2017년	439,620	434,607	1,468	2,741	804	14.11%	3,116,256
2018년	483,823	478,139	1,652	3,210	822	15.48%	3,124,651
2019년 (10월)	514,410	508,208	1,845	3,531	826	5.28%	3,121,416

< 그림 3-1, 연도별 등록현황 (2010년 ~ 2019년(10월)) >

(단위 : 대)



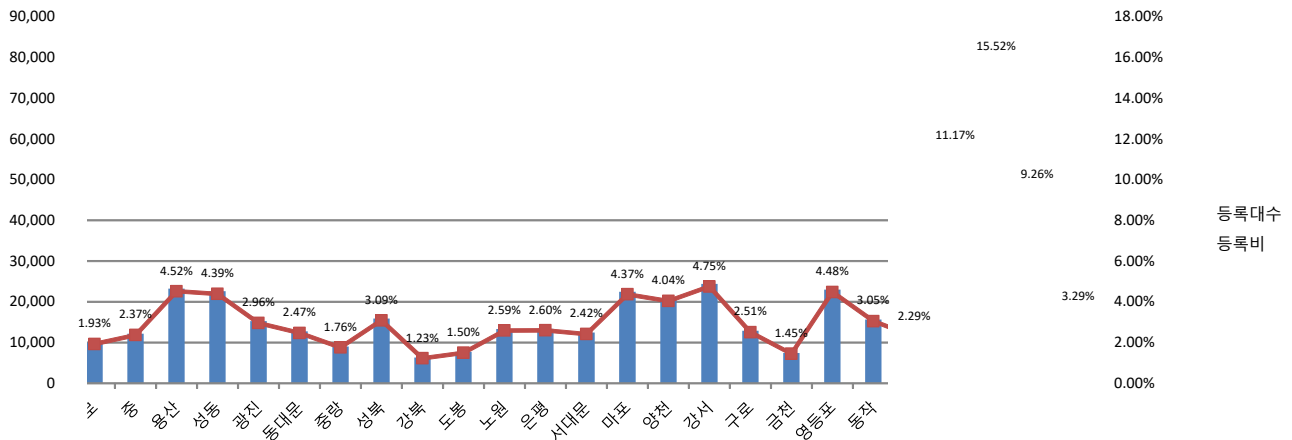
< 표 3-3. 자치구별 등록현황 >

(단위 : 대)

자치구	외국산 자동차 등록현황		인구수 대비 등록현황		외국산 자동차 용도별			
	계	등록비율(%)	인구수	등록비율(%)	승용	승합	화물	특수
<b>계</b>	514,410	100.00%	9,736,289	5.28%	508,208	1,845	3,531	826
종로구	9,930	1.93%	151,541	6.55%	9,762	69	65	34
중 구	12,173	2.37%	126,270	9.64%	11,902	66	154	51
용산구	23,232	4.52%	228,594	10.16%	23,027	64	134	7
성동구	22,599	4.39%	302,198	7.48%	22,395	91	105	8
광진구	15,245	2.96%	352,204	4.33%	15,105	56	82	2
동대문구	12,730	2.47%	346,152	3.68%	12,540	53	129	8
중랑구	9,046	1.76%	397,938	2.27%	8,878	48	106	14
성북구	15,910	3.09%	443,000	3.59%	15,707	85	110	8
강북구	6,321	1.23%	314,189	2.01%	6,227	30	59	5
도봉구	7,730	1.50%	334,553	2.31%	7,605	54	63	8
노원구	13,338	2.59%	533,904	2.50%	13,151	73	102	12
은평구	13,364	2.60%	481,218	2.78%	13,205	45	110	4
서대문구	12,460	2.42%	309,637	4.02%	12,265	62	109	24
마포구	22,461	4.37%	373,852	6.01%	22,196	77	167	21
양천구	20,777	4.04%	459,146	4.53%	20,354	58	159	206
강서구	24,420	4.75%	593,030	4.12%	24,055	101	227	37
구로구	12,922	2.51%	406,889	3.18%	12,645	53	185	39
금천구	7,452	1.45%	233,017	3.20%	7,318	37	88	9
영등포구	23,022	4.48%	368,052	6.26%	22,544	71	266	141
동작구	15,665	3.05%	397,139	3.94%	15,546	42	67	10
관악구	11,771	2.29%	501,241	2.35%	11,628	39	93	11
서초구	57,442	11.17%	430,801	13.33%	56,936	140	301	65
강남구	79,840	15.52%	544,712	14.66%	79,297	217	261	65
송파구	47,657	9.26%	676,328	7.05%	47,263	124	249	21
강동구	16,903	3.29%	430,684	3.92%	16,657	90	140	16

< 그림 3-2, 자치구별 등록현황 >

(단위 : 대)



## IV 활용 방안

- 각 부서에 배부 및 행정포털 '사업무 공지'에 게시하여 서울시 자동차 통계자료로 활용

붙임 : 서울시 자동차 등록현황(2019년 10월) 1부.