

서울시보

시보는 공문서의 효력을 갖습니다.

www.seoul.go.kr

제3552호

2019. 11. 21.(목)



목 차

◆ 고 시

제2019-377호 마곡 도시개발구역 개발계획 변경수립·실시계획 변경인가 및 지형도면 고시 4

제2019-378호 영등포구 남성아파트 재건축 도시·주거환경정비기본계획 (경미한)변경, 정비구역·정비계획 (경미한)변경 및 지형도면 고시 126

제2019-379호 신길12재정비촉진계획 변경(경미한 변경) 결정 및 지형도면 고시 137

제2019-380호 강서구 공항동 50-1일원 역세권 청년주택(공공지원민간임대주택) 공급촉진지구 지정·지구계획승인 고시 및 도시관리계획(공항지구중심 지구단위계획구역 및 계획)결정(변경)·지형도면 고시 154

제2019-381호 산사태 취약지역 지정 고시 163

제2019-382호 동북선 도시철도 민간투자사업 실시계획(차량기지) 승인 및 지형도면 취소 고시 166

제2019-386호 노량진근린공원 조성계획(변경) 및 지형도면 고시 174

◆ 공 고

제2019-2874호 혼잡통행료 과태료 납부통지서 공시송달(공고) 188

제2019-2875호 혼잡통행료 과태료 납부통지서 공시송달(공고) 192

제2019-2876호 혼잡통행료 과태료 사전통지서 공시송달(공고) 194

제2019-2885호 차량운행제한위반 과태료 독촉 및 부과고지 공시송달 공고 199

제2019-2896호 설계·감리업 등록 공고 201

제2019-2898호 차량운행제한 위반 과태료 부과고지 공시송달 공고 201

제2019-2900호 도시관리계획(도시계획시설 : 연구시설, 공원, 도로) 결정(변경)(안) 재열람공고 202

제2019-2903호 도시관리계획(쌍문지구중심 지구단위계획) 결정(변경)을 위한 재열람공고 204

제2019-2910호 지방세 고액·상습체납자 명단공개 210

제2019-2912호 제23회 서울우수공공디자인 최종선정 공고 565

◆ 서울특별시고시 제2019-381호

산사태 취약지역 지정 고시

『산림보호법』 제45조의8 제5항 및 같은법 시행규칙 제37조의3 제4항 규정에 따라 다음과 같이 서울특별시 산사태취약지역 지정을 고시합니다.

2019년 11월 21일
서울특별시장

1. 고시명 : 산사태 취약지역 지정 고시
2. 대상지 : 서울특별시 중구 장충동 산14-48번지 외 1개소
3. 지정사유 : 산사태 및 토석류로 인하여 인명 및 재산피해가 우려되는 지역
4. 고시일자 : 2019. 11. 21.
5. 산사태 취약지역 행위제한(산림보호법 제45조의10)
누구든지 제45조의8제5항에 따라 지정·고시된 산사태취약지역에서는 다음 각 호의 어느 하나에 해당하는 행위를 하여서는 아니 된다.
가. 산사태의 예방을 위한 사방댐 등 「사방사업법」 제2조제3호에 따른 사방 시설을 훼손하는 행위
나. 산사태의 예방을 위한 사방댐 등 「사방사업법」 제2조 제3호에 따른 사방 시설을 설치하거나 관리하는 것을 거부 또는 방해하는 행위
6. 기타 문의사항은 서울시 산지방재과 (☎02-2133-2183), 중부공원녹지사업소 녹지관리과(☎02-3783-5944)에 문의하여 주시기 바랍니다.

붙임 : 산사태취약지역 지정지 토지조서 및 구역도면 각1부.

【붙임 2】

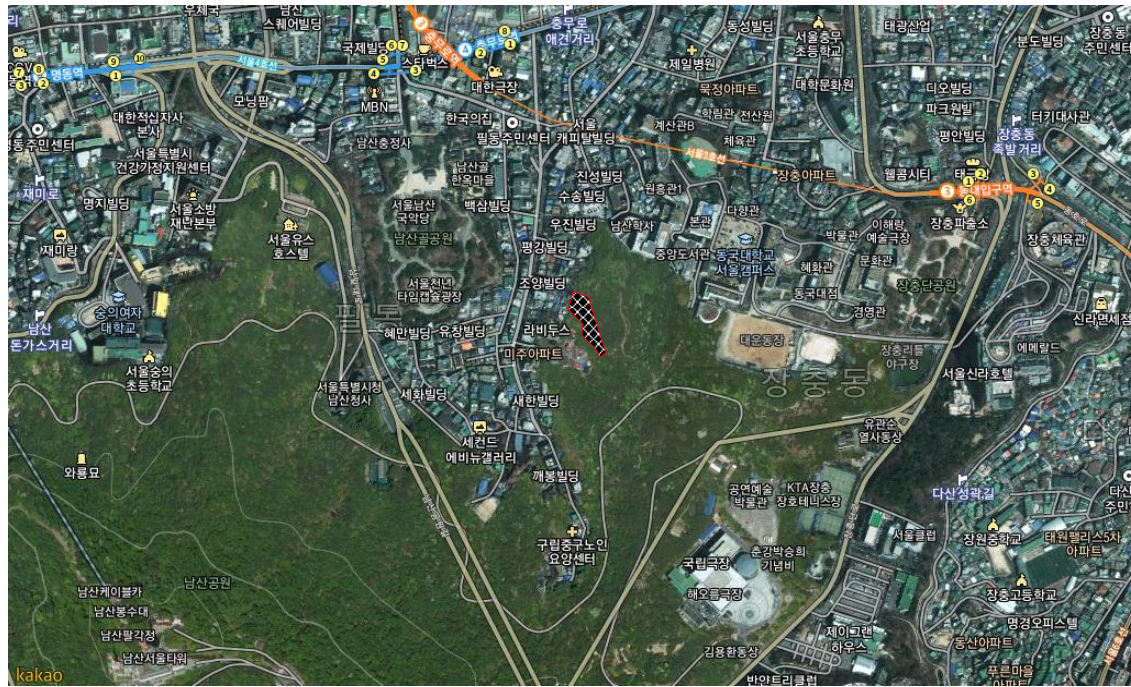
산사태취약지역 지정지 토지 조서


구 분	토지소재지		지목	지적 (㎡)	지정면적 (㎡)	소유자		비 고
	시·군·읍·면·동·리	지번				성 명	주 소	
계				73,291	2,150			
2019-1	서울특별시 중구 장충동	산14-48 일원 (필동로5길 25-6)	임야	70,432	150	국 (산림청)	대전광역시 서구 청사로 189	
2019-2	서울특별시 용산구 한남동	산9-25 일원 (장충단로)	임야	2,859	2,000	국 (기획재정부)	세종특별자치시 갈매로 477	

【붙임 3】

번호: 2019년도 제01호

산사태취약지역 지정지 구역 도면



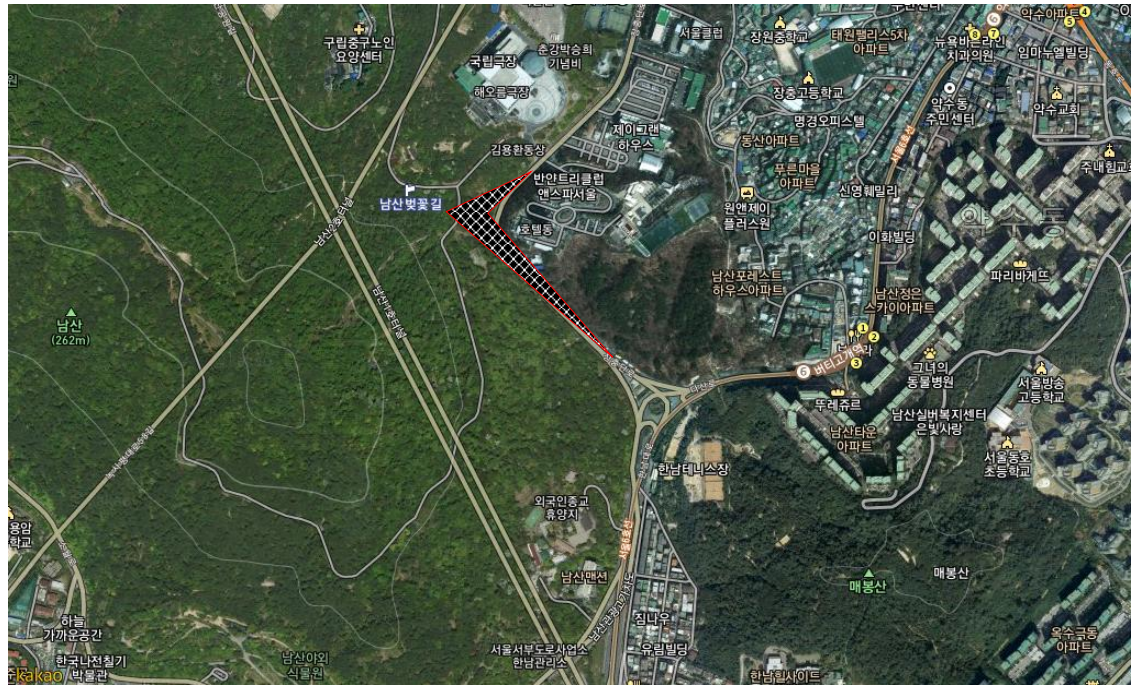
〈보기〉
 : 산사태취약지역 지정대상


<지정 내용>

토지소재지		산사태취약지역 지정			
시·군, 읍·면, 동·리	지번	지목	면적(㎡)	지정 면적(㎡)	고시번호·일자
서울특별시 중구 장충동	산14-48 (필동로5길 25-6)	임야	70,432	150	2019.11.21.예정

번호: 2019년도 제02호

산사태취약지역 지정지 구역 도면



〈보기〉
 : 산사태취약지역 지정대상

<지정 내용>

토지소재지				산사태취약지역 지정	
시·군, 읍·면, 동·리	지번	지목	면적(㎡)	지정 면적(㎡)	고시번호·일자
서울특별시 용산구 한남동	산9-25 일대 (장충단로)	임야	2,859	2,000	2019.11.21.예정