



소프트웨어 테스팅 및 인공지능 데이터 가공 기업  
Data Science 전문 기업

Copyright 테스트웍스 co. ltd, All Rights Reserved  
서울특별시 송파구 백제고분로 41길 40 부영빌딩 401호 주식회사 테스트웍스 (대표자 : 윤석원)

본사 및  
연구개발실: 02.423.5178  
시사업본부: 02.420.5178  
Fax 02.424.5178  
Web [www.testworks.co.kr](http://www.testworks.co.kr)  
[www.aiworks.co.kr](http://www.aiworks.co.kr)  
[www.tedworks.co.kr](http://www.tedworks.co.kr)

# INDEX

---

## 회사 소개

- ▶ INTRO
- ▶ OVERVIEW
- ▶ BUSINESS & MAJOR PROJECT
- ▶ CUSTOMERS & PARTNERS
- ▶ HISTORY

## 테스트웍스의 전문성

- ▶ PROFESSIONAL MANPOWER
- ▶ TECHNOLOGY
- ▶ MARKET RESEARCH
- ▶ TECHNOLOGY FOR EMPLOYMENT

## 사회적기업 테스트웍스

- ▶ WHAT WE WANT TO SOLVE
- ▶ SOLUTION & SOCIAL MISSION
- ▶ BUSINESS MODEL
- ▶ DREAM TEAM
- ▶ PEOPLE IN TESTWORKS
- ▶ GROWTH

TESTWORKS

# 회사소개

- ▶ INTRO
- ▶ OVERVIEW
- ▶ BUSINESS & MAJOR PROJECT
- ▶ CUSTOMERS & PARTNERS
- ▶ HISTORY

# INTRO



Testing Infinite Possibilities  
무한의 가능성을 테스트하다

테스트웍스는 4차 산업 혁명시대에 포용적 고용과 상생 비즈니스 모델을 제시하는 국내 최고의 소셜 벤처입니다. 테스트웍스는 AI Data와 SW 테스트 분야의 업무 생산성을 높이기 위한 자동화 솔루션과 수동 업무에 특화된 전문 인력을 동시에 제공해 드립니다.

SW 전문가의 풍부한 프로젝트 경험과, 효율성을 높이기 위한 자동화 도구, 프로젝트에 최적화된 장점 기반의 다양한 인력 (경력단절여성의 의사소통역량, 자폐성 장애인들의 집중력, 청년들이 보유한 빠른 습득력과 배움에 대한 열망)을 제공하며 높은 서비스 퀄리티와 고객 만족을 달성합니다.

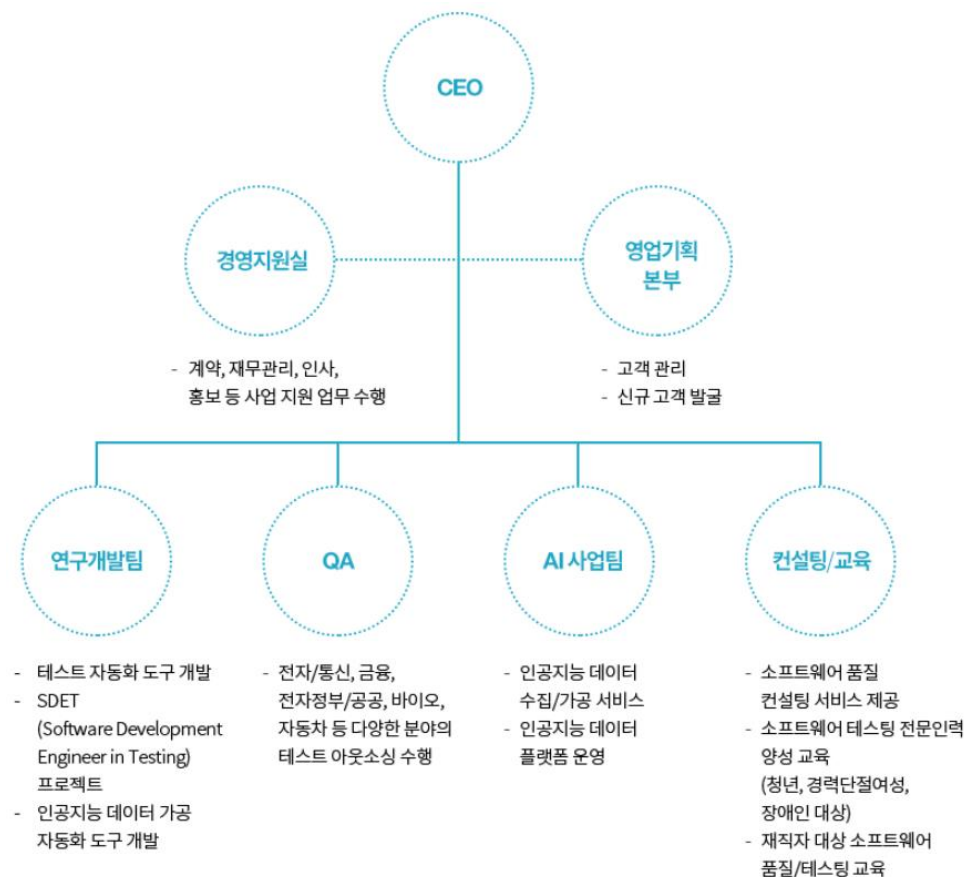
소프트웨어 출시를 위해서는 무한에 가까운 AI Data 학습과 테스트가 필요합니다. 테스트웍스는 고객의 제품과 서비스 품질을 제일로 생각하며 최선의 전략을 바탕으로 고객의 성공을 위해 함께 고민하는 기업입니다.

# OVERVIEW

## 기업개요

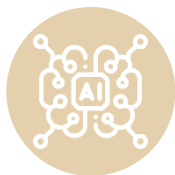
사업자명	(주) 테스트웍스
대표자	윤석원
사업분야	소프트웨어 테스트, 교육, 컨설팅 및 연구개발
주소	서울특별시 송파구 백제고분로 41길 40, 부영빌딩 401호
설립연일	2015년 6월 18일
직원 수	70명
대표전화	02-423-5178
대표이메일	admin@testworks.co.kr

## 조직도



# BUSINESS & MAJOR PROJECTS

## AI Data



인공지능(AI) 학습 데이터 및  
성능 평가 데이터 구축/제공

## SW 테스트



신규 고객사 발굴을 통해  
사회가치창출 및 확대를 위한  
임팩트소싱 수행

## 자동화



ICT 전반에 대한 연구를 통한  
자동화 솔루션 개발

## 컨설팅



SW 개발 프로세스에 맞춘 단계별  
SW 품질관리 컨설팅 수행

### 01 AI Data 사업팀

**Stradvision**, 자율형주행차 인공지능(AI) 엔진 개발 프로젝트, 학습데이터 구축  
**Acryl**, 감성 인지 인공지능(AI) 개발 프로젝트, 인공지능 학습 데이터 구축  
**NIA(한국정보화진흥원)**, 인도보행 영상 인공지능학습데이터 구축 사업 주관기업  
**NIA(한국정보화진흥원)**, 멀티모달 영상 인공지능학습데이터 구축 사업 참여기업

### 02 SW 테스트

**Honeywell Analytics**, IoT 기반 산업용 가스검지기 SW/HW 테스트 프로젝트 수행  
**SK Planet**, 모바일 어플리케이션 품질 검증 용역

### 03 자동화

클라우드 및 인공지능(AI) 기반 웹호환성 자동 진단 솔루션  
**삼성전자**, A 프로젝트 테스트 자동화  
AI Data 객체 자동 식별을 통한 가공 자동화 솔루션  
**SK C&C**, 인부 자동 식별 및 Annotation

### 04 컨설팅

**삼성증권**, 증권 시스템 안정성 확보를 위한 테스트 자동화 컨설팅  
**JVM**, 약품조제 자동화 소프트웨어 테스트 및 품질 개선 컨설팅  
**광주/전남정보문화산업진흥원**, 소프트웨어 융합 R&D 과제 SW 품질관리 컨설팅

# CUSTOMERS & PARTNERS

## 고객사



Honeywell

STRADVISION



DONGWHA  
DUTY FREE



## 파트너



kt 그룹 희망나눔재단

HYUNDAI  
MOTOR GROUP



mysc  
merry year  
social company

# HISTORY

- 사회적가치창출
- 전문성
- 화제성

## 2015 - 2016

- 15 06 (주)테스트웍스 회사 설립
- 12 Honeywell Analytics, SW 테스트 프로젝트 수주
- 03 삼성증권 테스트 자동화 컨설팅
- 03 스트라드비전 자율형 주행차 AI 학습 데이터셋 구축
- 09 SAP Korea, Autism@Work(자폐성 장애청년) 테스터 양성교육
- 10 서울시 여성 일자리창출 우수기업 선정
- 11 행정자치부 통합정보시스템 웹호환성 테스트
- 12 스트라드비전 자율형 주행차 소프트웨어 테스트

## 2017

- 17 03 한국정보통신 기술협회 테스트 관리자 교육과정 개발  
하나파워온임팩트, 자폐성 장애청년 대상 데이터 매니저 양성 교육 및 인턴쉽
- 10 NIA, 전자정부 모바일 웹 호환성 평가지표 개발  
SK, 사회성과 인센티브 선정
- 11 TTA, 스마트 헬스케어 품질 평가 모델 개발
- 12 중기청, 혈당관리 시스템 검증 자동화 도구 개발

## 2018

- 18 01 송파구청, 송파사회서비스 플랫폼 구축
- 05 Acryl, 감성인지 인공지능 엔진, 학습용 데이터셋 구축 서비스 제공
- 05 NIPA, 2018 SW 공항기술 현장적용 지원사업 선정, JVM 약품조제 자동화 소프트웨어 테스트 및 품질 개선 컨설팅 수행
- 06 광주/전남정보문화산업진흥원, 소프트웨어 융합 R&D 과제 SW 품질관리 컨설팅
- 06 Honeywell Analytics, 글로벌 표준 벤더 계약 체결
- 08 SK Planet, 모바일 어플리케이션 YT POC 개발 검증 용역
- 08 Microsoft Korea ARM64 Web-Site/Application 호환성 테스트 수행
- 08 지능정보사업협회, 인공지능 평가 데이터셋 구축
- 11 TTA, 인공지능 평가 데이터셋 구축
- 12 웹호환성 자동진단 솔루션 서비스 런칭
- 12 D3Jubilee 엔젤투자(Series-A) 10억원 유치

## 2019

- 19 01 삼성전자, SoC SW 통합 및 테스트 자동화
- 02 LS 산전, 임베디드 SW 테스트 자동화 프로젝트  
SKT, 0한동 프로젝트 QA업무 체결  
AI Data 가공 플랫폼 aiWorks 런칭
- 05 SK C&C, Vision AI Data 가공 프로젝트  
SK C&C CCTV 영상 AI 학습 데이터셋 구축 프로젝트  
한국정보화진흥원, 인도보행영상 공개데이터 셋 구축 사업 (주관기업)  
한국정보화진흥원, 멀티모달 공공데이터 셋 구축 사업 (참여기업)  
데이터바우처 가공기업 공식 파트너사 선정
- 6 KVQA 데이터 셋 수집 및 가공 프로젝트 진행 중
- 7 의료 CT영상 AI 학습데이터 구축 프로젝트  
사이언스, 스마트팩토리 AI 학습데이터 구축 프로젝트  
마키나블랙, 리걸 테크 AI 학습데이터 구축 프로젝트  
컨슈머인사이트, NLP AI 학습데이터 구축 프로젝트



# AI Business History

## 스트라드비전

STRADVISION

자율주행자동차 인공지능 학습 데이터(이미지형태 2D/3D) 가공

- ① 객체 인식 프로젝트 진행
- ② 3D Cuboid 프로젝트 진행

## 아크릴

acryl

감성 인지 인공지능 엔진 개발 다각적 분석(이미지, 음성, 이미지+음성)을 통한 멀티 모달 학습 데이터 가공

- ① 감정 분석 가공 프로젝트 진행
- ② 감정 관련 영상 데이터 셋 수집 및 가공 프로젝트 진행

## TTA

TTA 한국정보통신기술협회  
Telecommunications Technology Association

인공지능 검증 데이터 셋 구축

- ① 검증 데이터 구축 프로젝트 진행

## 지능정보산업협회

AIIA 지능정보산업협회  
Artificial Intelligence Industry Association

인공지능 가공 데이터셋 품질 컨설팅

- ① 인공지능 가공 데이터셋 품질 컨설팅 프로젝트 진행

# AI Business History

## NIA

---

NIA 한국정보화진흥원

인공지능 학습용 데이터 구축 사업 수행

- ① 인도(人道) 보행 영상 데이터셋 구축
- ② 멀티 모달 영상 데이터 구축

## SK C&C

---



DigitalSHE(S:Security, H:Health, E:Environment) 프로젝트 수행

- ① 지능형 CCTV 영상 AI 학습데이터 구축
- ② 전립선 CT 영상 AI 학습데이터 구축

## VQA(비공개)

---

Korean Visual Question Answering(KVQA) Dataset 개발

- ① Visual 기반 QA set 구축 프로젝트 진행

TESTWORKS 

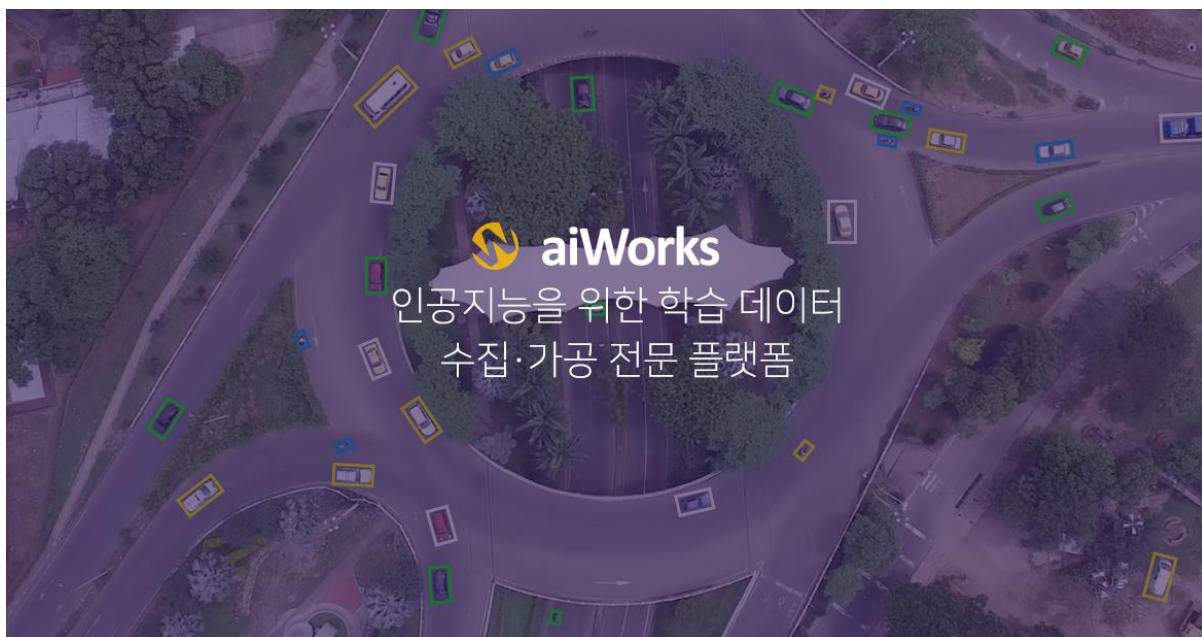
# TECHNOLOGY 1

▶ AI 학습 데이터 수집 · 가공 전문 플랫폼

# TECHNOLOGY

## 인공지능용 학습 데이터 가공 사업(aiWorks) 소개

aiWorks는 테스트웍스가 제공하는 인공지능을 위한 학습 데이터 수집·가공 전문 플랫폼  
인공지능의 빠른 성장을 위해 정확하고 고품질의 데이터셋을 구축하여 제공 / 풍부하고 다양한 분야의 프로젝트 경험을 보유 / 검증된 전문성을 통해 고객의 인공지능이 최고의 성능을 확보할 수 있도록 기여



## 보유한 데이터 가공 솔루션 특징 소개

- 객체 인식 자동화 기능을 보유한 학습/검증용 데이터 제작 도구(AAT : aiWorks Annotation Tool) 활용
- 프로젝트 매니지먼트 기능 활용
- 체계적인 제작/검수 프로세스를 통한 고품질 데이터 생성 가능

# TECHNOLOGY

## 데이터 수집

이미지, 음성, 텍스트 등 인공지능 개발 모델에 최적화 된 데이터 수집 진행

### aiWorks 데이터 수집 어플리케이션



모바일 어플리케이션을 통한 데이터 수집

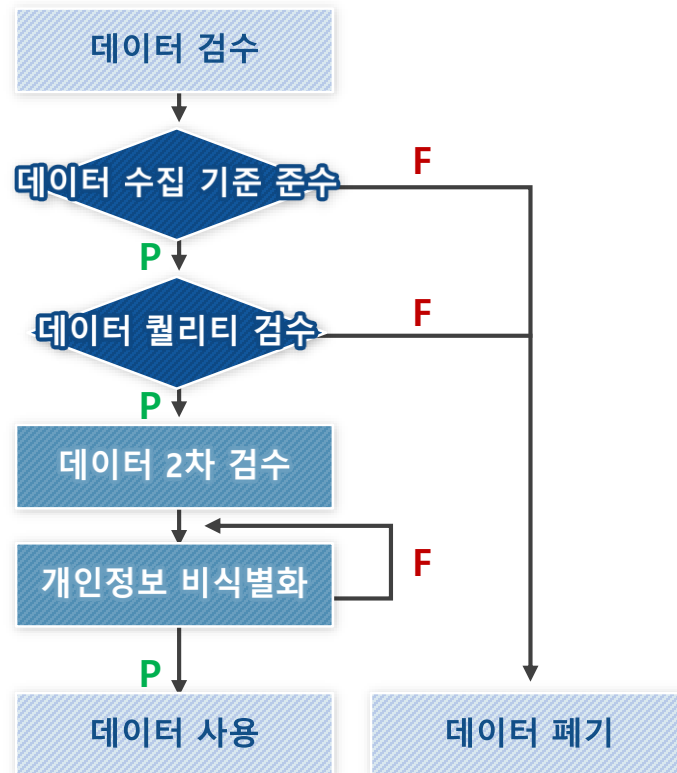
• 수집 가능 데이터:

- 1) 이미지 데이터
- 2) 음성 데이터
- 3) 텍스트 데이터

• 데이터 수집 방식

- 1) 어플리케이션 수집 방식 : 안드로이드, ios 등 스토어 및 apk 활용을 통한 수집 진행
- 2) 다양한 센터 활용, 인력 직접 수집 방식(예시: 척수 장애인 협회 등)

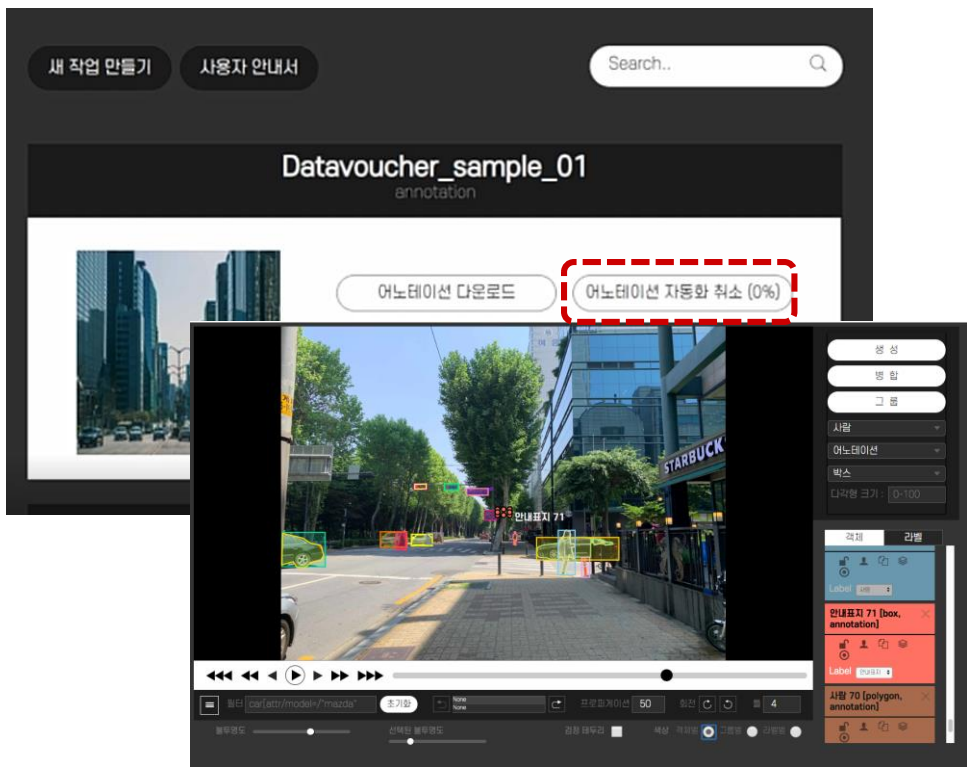
### 수집 데이터 검수



# TECHNOLOGY

## 데이터 자동화 제작 도구 개발 및 활용(Black Olive : aiWorks Annotation Tool)

실제 컴퓨터 비전 데이터 가공 도구를 커스터마이징한 Annotation도구 개발 하여 데이터 가공 진행



Data annotation 작업 화면 1-자동화 어노테이션

### Retraining을 통한 자동화 어노테이션

- 1) 기존 가공 데이터를 활용한 인공지능 학습
- 2) 학습된 객체의 자동 태깅 가능
- 3) 비식별화 요소(사람/얼굴/자동차표지판등)의 자동 태깅 및 블러링 가능
- 4) 신규 객체에 대한 자동 어노테이션도 일정 데이터 확보 시 가능

이미지 과제 분류	자동화 객체 사례
인도보행 영상데이터	사람 및 인도상 객체 26종
자율주행 영상데이터	1) 자동차 세부 분류 2) 도로 표지판(해외) 3) 신호등
스마트 팩토리	5개(슬라브, 이동객체 포함)
비식별화	2개(사람, 자동차표지판)

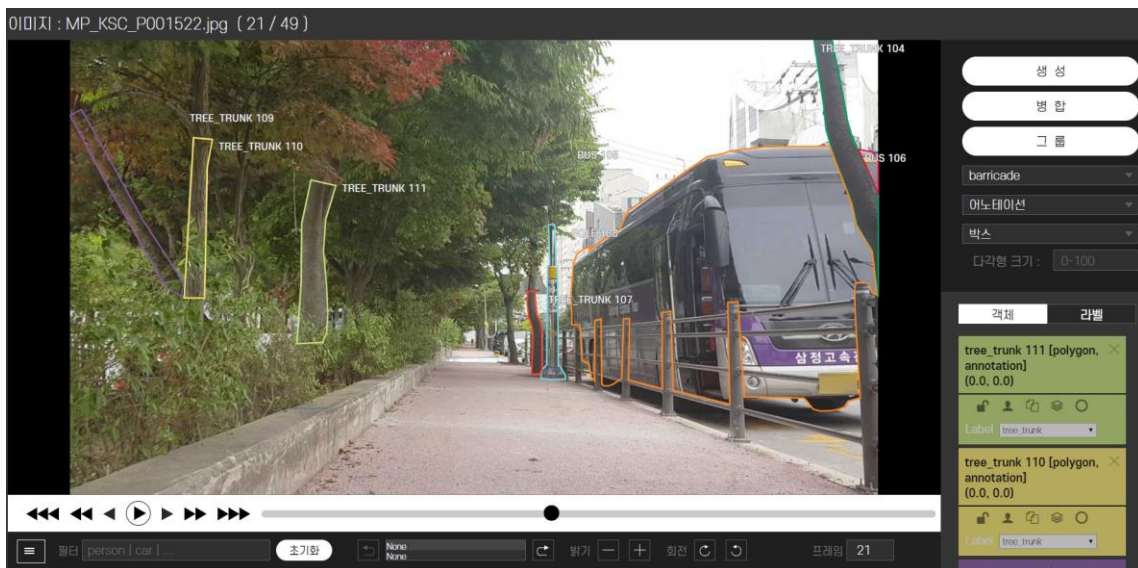


aiWorks의 retraining System은 대규모 학습데이터 작업시 가능합니다. 학습데이터 축적 시 비용 절감과 학습률 향상이라는 두마리 토끼를 잡을 수 있습니다.

# TECHNOLOGY

## 데이터 자동화 제작 도구 개발 및 활용(Black Olive : aiWorks Annotation Tool)

실제 컴퓨터 비전 데이터 가공 도구를 커스터마이징한 Annotation 도구 개발 하여 데이터 가공 진행



Data annotation 작업 화면 1\_키 포인트 어노테이션



Data annotation 작업 화면 2\_자동 비식별화 (얼굴/차 번호판)



# TECHNOLOGY

## 학습용 데이터 제작 프로세스

성능이 높은 인공지능 모델 및 서비스를 위해서는 정확하게 Annotation 된 학습용 데이터가 필요하며 이를 위해 체계적인 작업 프로세스 활용



이미지, 비디오,  
텍스트 등 데이  
터에 따라 알맞  
은 도구 및  
작업자 배정

### 업무 생성

데이터 형태에 따라  
PM이 데이터 가공 업  
무를 생성



Object detection,  
Classification 등 각  
작업에 맞게 학습  
된 인공지능 엔진  
을 활용

### 자동 가공

가공 도구의 인공지능  
능을 활용한 자동  
데이터 가공



인공지능 엔진이  
완벽히 가공하지  
못한 부분을 수동  
으로 보완

### 수동 보정

할당된 작업자가  
데이터 수동 보정  
작업 수행



숙련된 인공지능  
데이터 매니저의  
데이터 검수  
이후 고객에게  
데이터 전달

### 데이터 검수

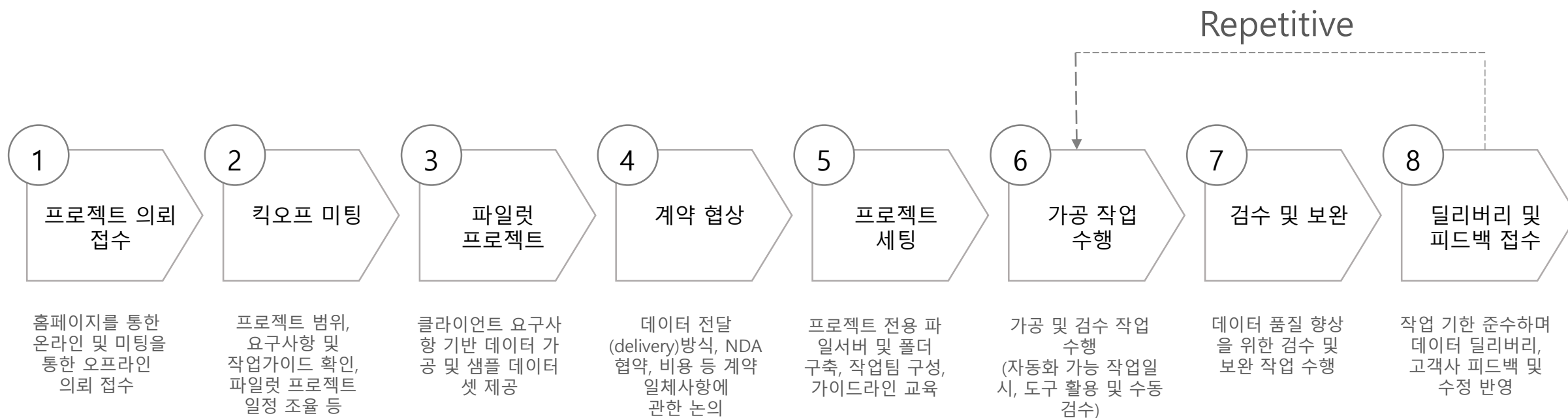
데이터 매니저  
최종 데이터의  
품질을 확인



# TECHNOLOGY

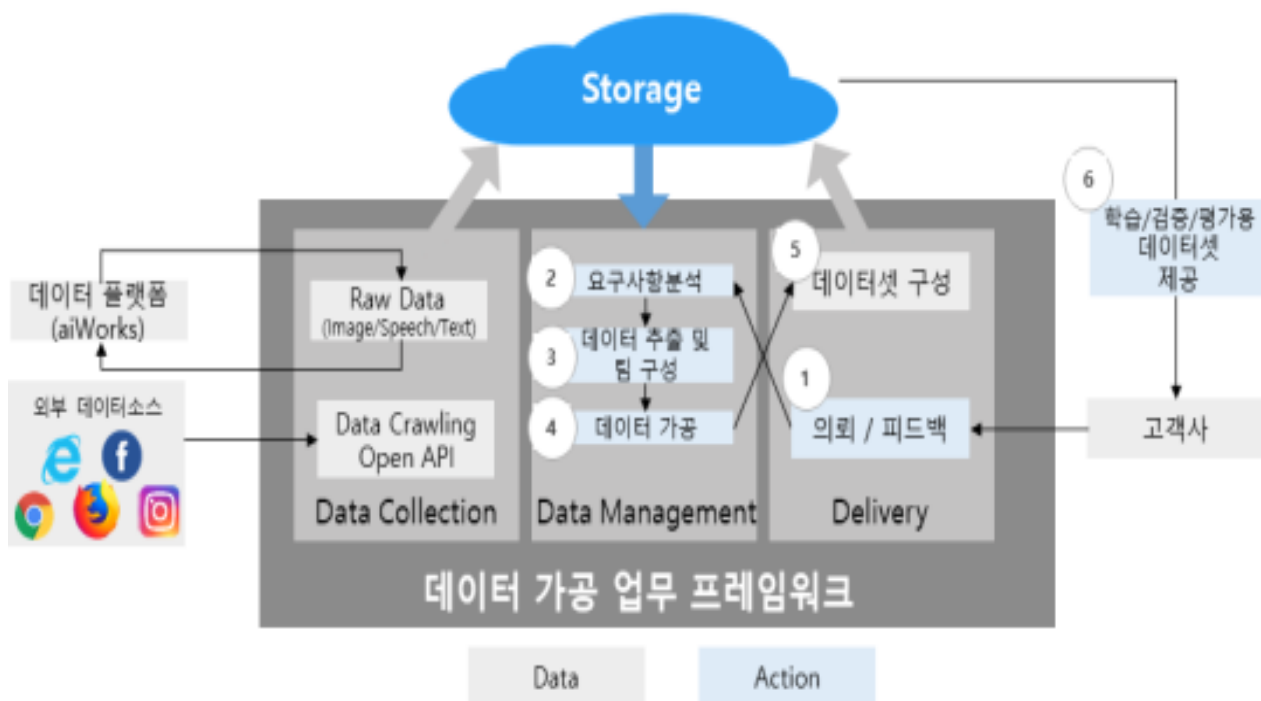
## 데이터 가공 서비스 제공을 위한 업무 프로세스

프로젝트 계약부터 납기까지 Project Management Body of Knowledge(PMBOK)에 기반 하여 프로젝트를 8단계로 나누어 진행



# TECHNOLOGY

## 데이터 가공 서비스 제공을 위한 체계적인 역할 분담



① 상호 미팅을 통한 요구사항 파악  
데이터 가공 전, 데이터의 설계(저장방안, 클래스 분류 체계, 디렉토리 맵 등), 프로젝트 운영 방안 (인력 투입, 납기 주기(delivery cycle) 등) 논의

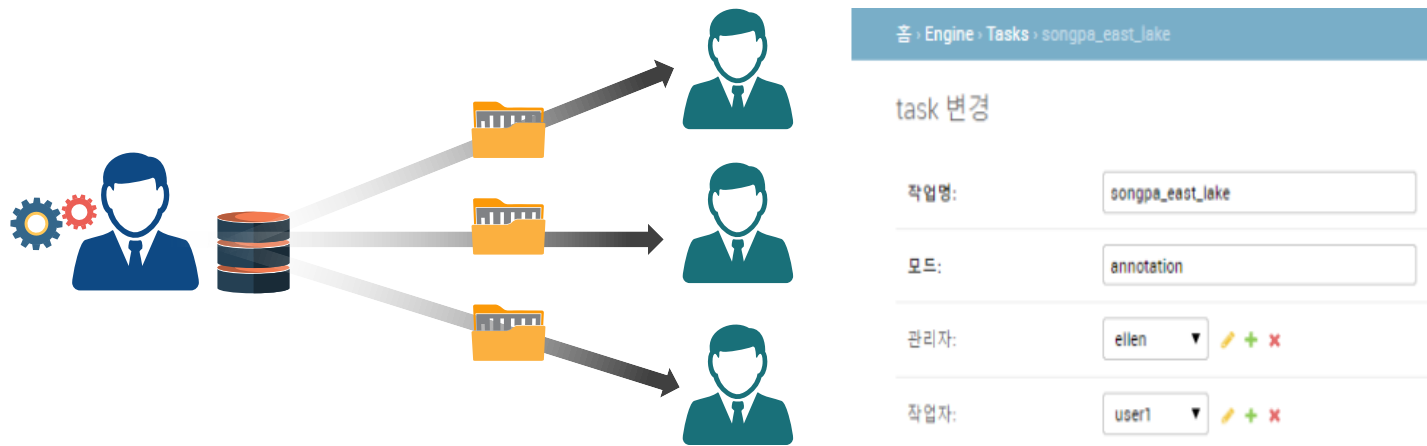
② 수요기업 피드백 채널 구축  
프로젝트 착수 이후, 수요기업 전담 대응팀 구성을 통해 가공 데이터셋의 품질, 인공지능 개발 단계의 변화(성능 수준)에 따른 작업 내용 변경 등 상시 피드백 반영 채널 구축

③ 가공기업 내 유관부서 연계 협력  
가공 업무의 효율화를 위한 가공도구 개발 등의 요구사항에 대해 전문 부서(연구개발팀 등)과의 연계 협력을 통한 수요기업 변경 요구사항 대응

# TECHNOLOGY

## 작업자 권한 관리 기능(Access Level Control) 및 관리자 기능(admin)

User Database에 사용자 권한 속성을 이용해서 Annotation Tool에 작업자 등록 시 관리자와 일반 작업자로 구분하여 등록



### 학습용 데이터 제작 프로세스

- 일반사용자가 직접 계정을 등록하거나 관리자가 일반사용자를 생성
- 이후 권한에 따라 다른 화면이 보일 수 있도록 하며, 관리자는 작업 할당, 수정, 삭제 등의 권한 보유
- 관리자는 접속 시 전체 작업을 보고 각 작업자에게 적절히 분배할 수 있으며, 작업자는 접속 시 자신에게 할당된 작업을 확인 가능

# TECHNOLOGY

## 학습용 데이터 제작 프로세스

성능이 높은 인공지능 모델 및 서비스를 위해서는 정확하게 Annotation 된 학습용 데이터가 필요하며 이를 위해 체계적인 작업 프로세스 활용



이미지, 비디오,  
텍스트 등 데이  
터에 따라 알맞  
은 도구 및  
작업자 배정

업무 생성

데이터 형태에 따라  
PM이 데이터 가공 업  
무를 생성



Object detection,  
Classification 등 각  
작업에 맞게 학습  
된 인공지능 엔진  
을 활용

자동 가공

가공 도구의  
인공지능을 활  
용한 자동  
데이터 가공



인공지능 엔진이  
완벽히 가공하지  
못한 부분을 수동  
으로 보완

수동 보정

할당된 작업자가 데  
이터 수동 보정 작업  
수행



숙련된 인공지능  
데이터 매니저의  
데이터 검수  
이후 고객에게  
데이터 전달

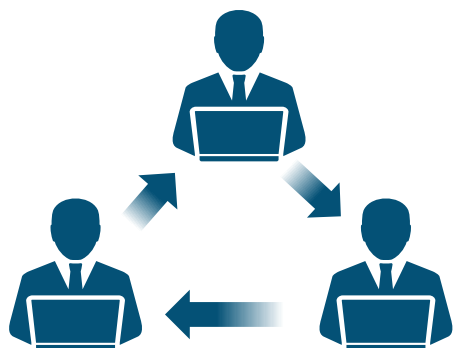
데이터 검수

데이터 매니저  
최종 데이터의  
품질을 확인

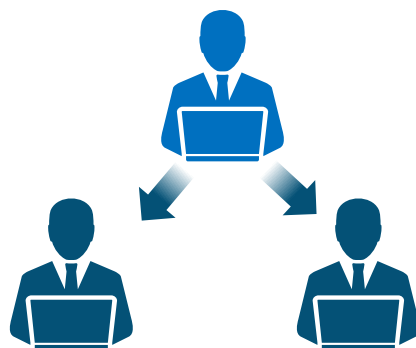
# TECHNOLOGY

## 학습용 데이터 검수 프로세스

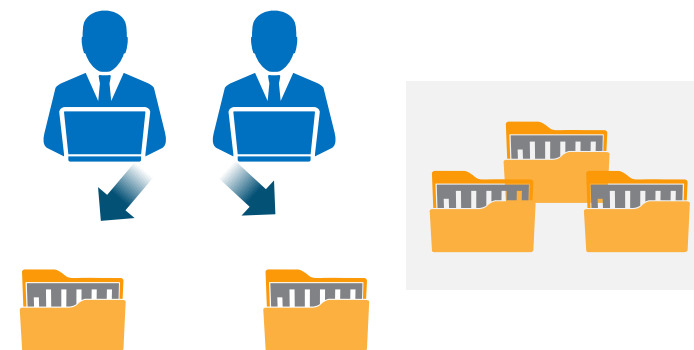
성능이 높은 인공지능 모델 및 서비스를 위해서는 정확하게 Annotation 된 학습용 데이터가 필요하며 이를 위해 체계적인 다단계의 검수 프로세스 활용



Peer Review  
데이터 품질 95% 확보



Manager Review  
데이터 품질 98% 확보



Final Audit Board Review  
데이터 품질 99% 확보

TESTWORKS 

# TECHNOLOGY 2

▶ 웹 호환성 진단 자동화 플랫폼(TEDworks)

# TECHNOLOGY

## 개발기술 개요 및 필요성

웹 호환성 테스트란?

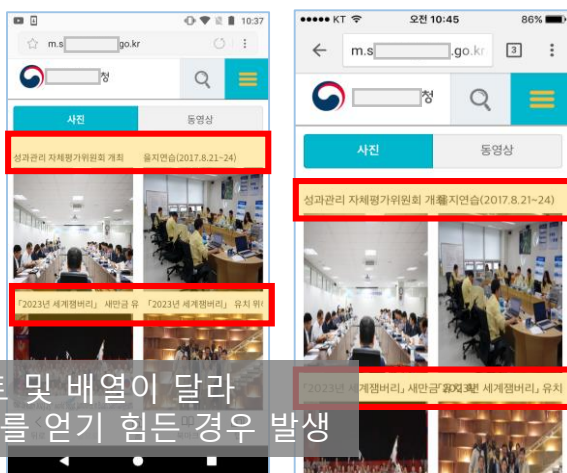
> 웹 서비스 이용자의 디바이스(PC 및 모바일등) 및 SW 차이가 있을 경우에도 동등한 수준의 기능과 편의성을 제공하는 지 테스트 하는 활동

웹 호환성 테스트를 하기 힘든 이유는?

- > 1. 개발된 웹 사이트가 여러 종류의 운영체제와 브라우저에서 렌더링이 되기 때문에 테스트 경우의 수가 복잡함
- > 2. 디바이스 및 브라우저의 다양성으로 인해 수많은 테스트 케이스가 존재하기 때문에 시간적/비용적 부담이 증가함

<레이아웃 호환성을 확보하지 못한 예>

### 웹 호환성 결함 예시

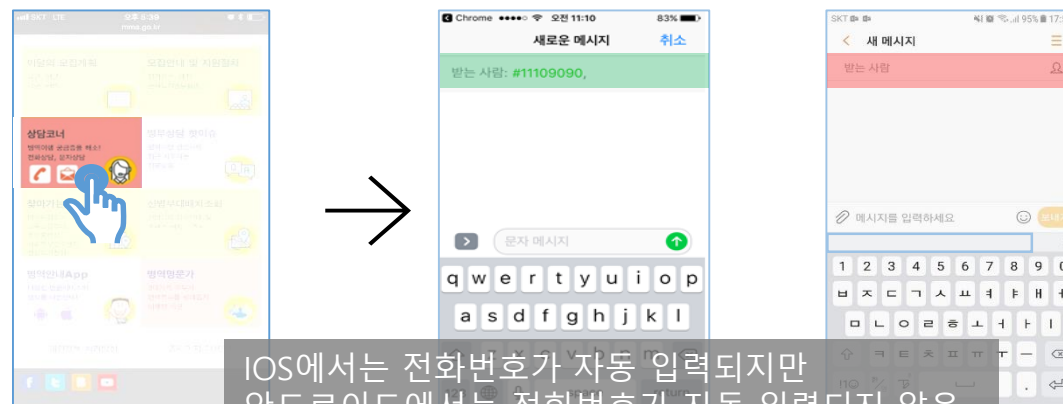


디바이스 별로 텍스트의 폰트 및 배열이 달라 일부기기에서 사용자가 정보를 얻기 힘든 경우 발생

<Google Pixel>

<Iphone6s>

<기능 호환성을 확보하지 못한 예>



iOS에서는 전화번호가 자동 입력되지만 안드로이드에서는 전화번호가 자동 입력되지 않음

<지자체 웹사이트>

<Iphone6s>

<Galaxy A8>

# TECHNOLOGY

## 개발 기술의 독창성 및 차별성 - 화면표시 호환성 테스트 엔진 개발

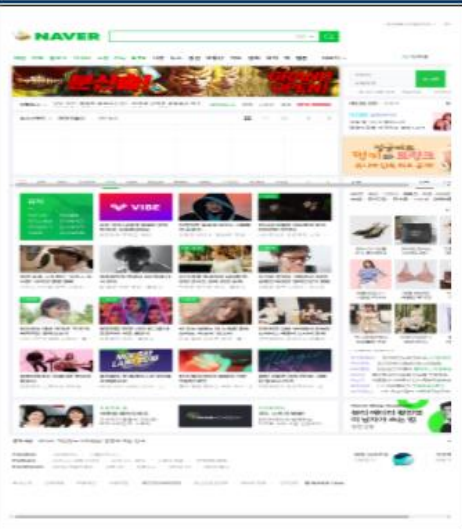
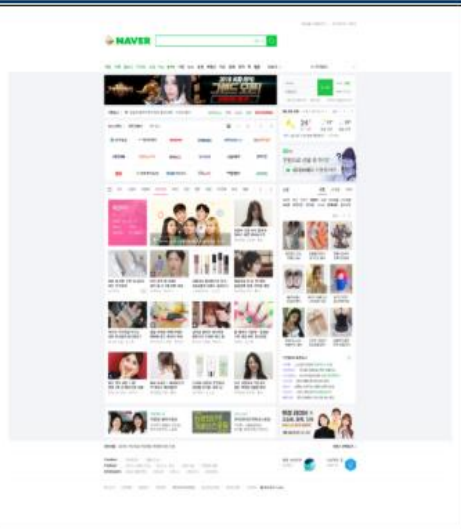

※ 동적 UI 요소 - 웹 페이지 내에서 동적으로 변하는 요소(광고, 주기적으로 변하는 메뉴 등)

브라우저 간 화면 매칭율(화면 유사도) 연산 기능 개발

> 화면 매칭률을 백분율로 표시 함으로써 화면표시 호환성 테스트 결과에 대한 정량적 데이터 제공

- 매칭율 연산 정확도 향상을 위하여 동적 UI 요소 구분\*

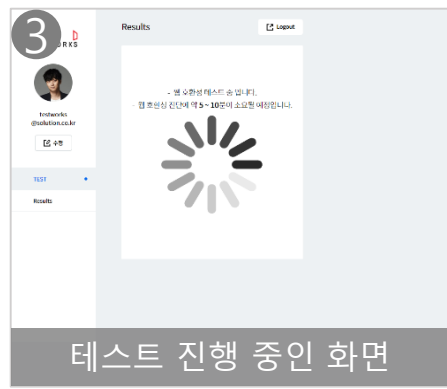
https://www.naver.com/의 스크린 캡처 결과

스크린샷			
브라우저 종류	Chrome   65   1920X1080	Firefox   59   1920X1080	Internet Explorer   11   1920X1080
Matching Rate	<u>Base Browser</u>	100.0 %	90.3%



# TECHNOLOGY

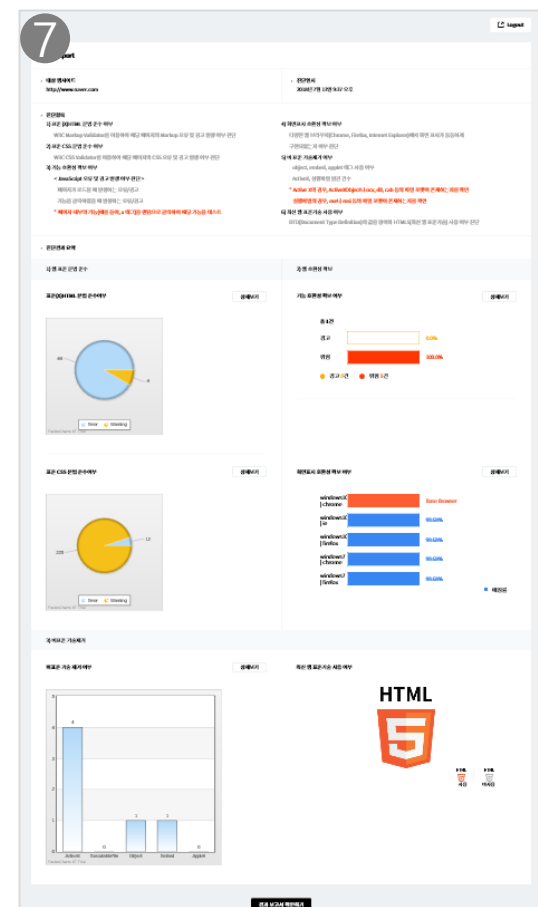
## 웹호환성 테스트 솔루션 사용자 시나리오



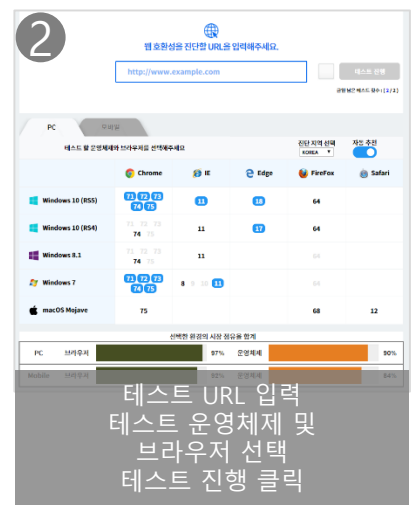
5. 진단 결과

결과 항목	진단 정보	진단 결과 요약	결과 확인 여부
웹 표준 준수 여부	페이지 서브도메인 여부	동일한 스키마: 217/217	오류가 없습니다
	기능 부호인 경우 여부	JavaScript Error: 2건	오류가 있습니다
비표준 기술 사용 여부	비표준 기술 사용 여부	Alert: 4건	오류가 있습니다
		innerHTML: 1건	오류가 있습니다
		document.write: 1건	오류가 있습니다
		eval: 1건	오류가 있습니다
특정 비표준 기술 사용 여부	자바스크립트 기반 HTML5: 0건		
필요한 코멘트 준수 여부	부호 인코딩 코멘트 준수 여부	UTF-8: 1건	오류가 있습니다
	부호 인코딩 인코딩 준수 여부	UTF-8: 1건	오류가 있습니다

웹 표준 문법, JavaScript 오류 및 비표준기술 상세내역 결과 표시



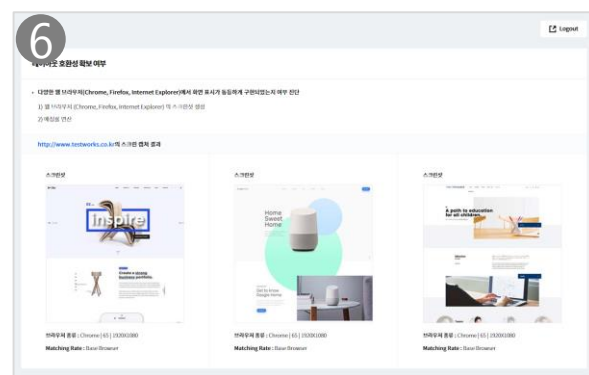
웹 호환성 진단 최종 리포트 확인



4. 진단 결과 목록 확인

번호	제목	URI (Uniform Resource Locator)	진단 상태	결과 상세	등록일	종료일	권리
405	X-headers	http://www.loby.com	완료	오류 없음	2018년 1월 20일 오후 8:56	2018년 1월 20일 오후 9:11	완료됨
413	X-headers	http://www.spsnet.com	완료	오류 없음	2018년 1월 20일 오후 11:39	2018년 1월 20일 오후 12:29	완료됨
412	X-headers	http://www.spsnet.com	완료	오류 없음	2018년 1월 20일 오후 12:31	2018년 1월 20일 오후 12:35	완료됨
411	X-headers	http://www.dan.net	완료	오류 없음	2018년 1월 20일 오후 11:46	2018년 1월 20일 오후 11:48	완료됨
410	X-headers	http://www.spsnet.com	완료	오류 없음	2018년 1월 20일 오후 11:45	2018년 1월 20일 오후 11:48	완료됨

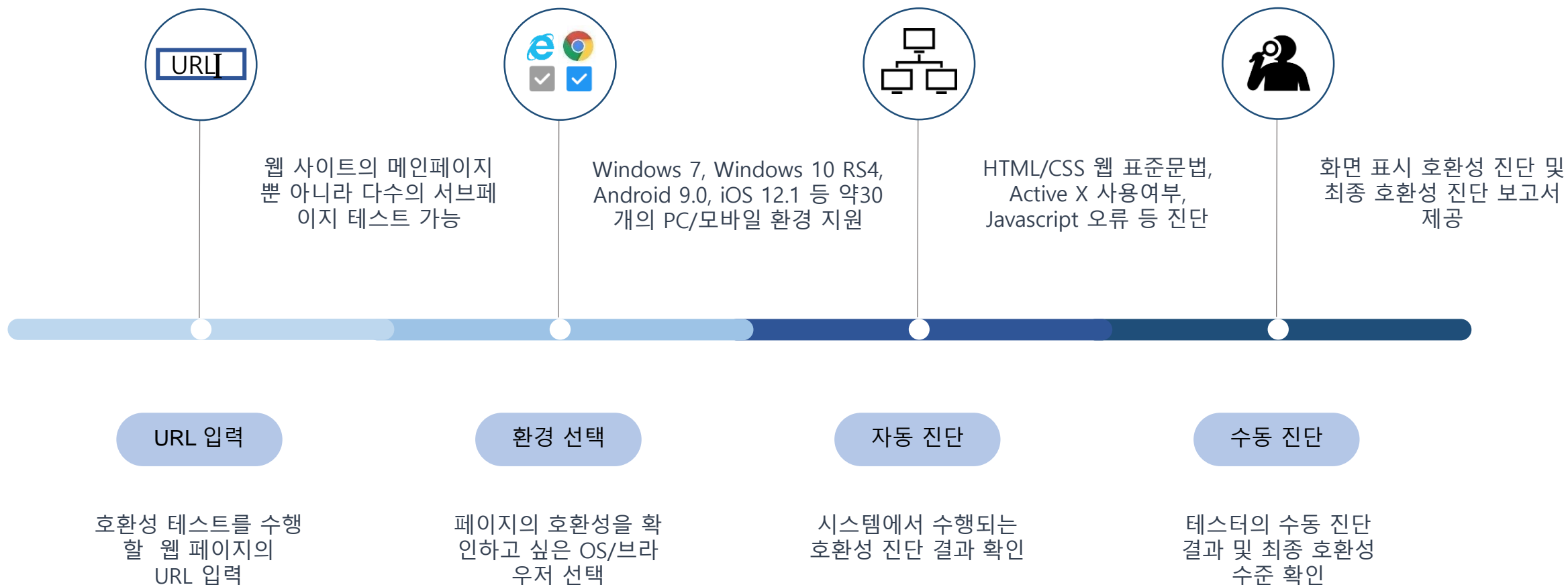
진단 결과 목록 확인



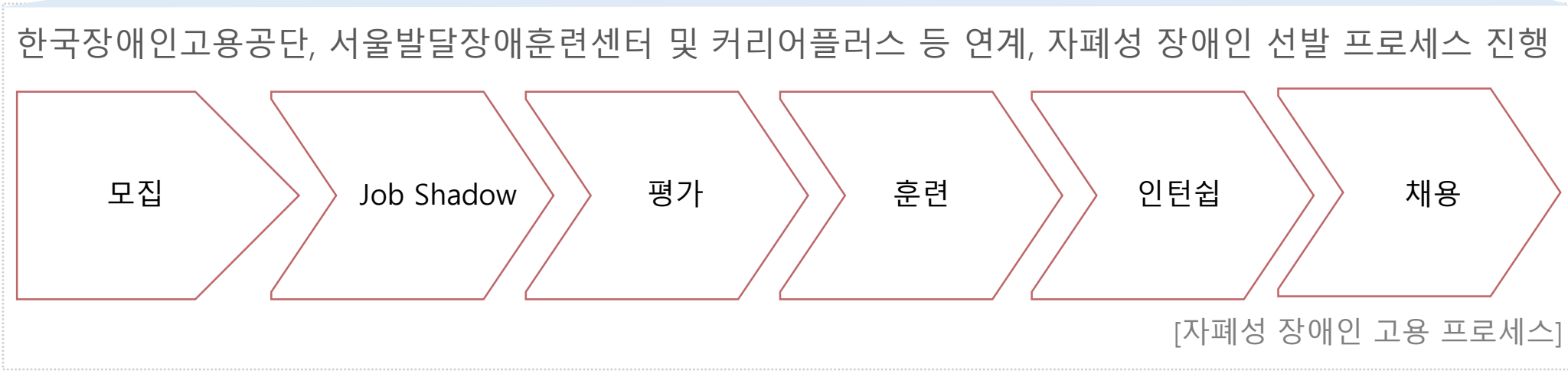
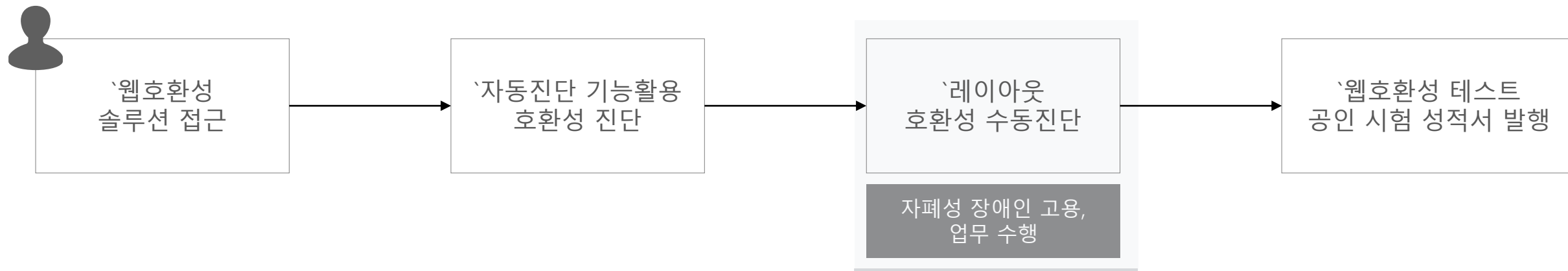
화면표시 호환성 상세보기 클릭 및 내용 확인

# TECHNOLOGY

## 자동 및 수동 업무 프로세스 소개



# TECHNOLOGY FOR EMPLOYMENT



TESTWORKS

# 사회적기업 테스트웍스

- ▶ WHAT WE WANT TO SOLVE
- ▶ SOLUTION & SOCIAL MISSION
- ▶ BUSINESS MODEL
- ▶ DREAM TEAM
- ▶ PEOPLE IN TESTWORKS
- ▶ GROWTH

# What We Want to Solve



“일 자리를 구하러 돌아다  
녀봤지만 저에게 주어지  
는 일은 경력이나 적성  
과는 전혀 관계없는 일들  
뿐이었습니다.”

50대 경력단절여성



“정직원 전환을 위해 2년  
간 고된 프로젝트에 참여  
했지만 돌아온 것은 계약  
해지통보 뿐이었습니다”

IT기업에 종사했던  
20대 구직 청년



“장애가 있는 우리아이  
는 수학을 좋아하고 컴  
퓨터 다루기에 흥미와  
재능이 있는데 바리스타  
나 화장지 만드는 일에  
만 맡겨졌습니다.”

자폐성장애 청년의  
부모의 말



고용시장에서 구직자들이 경험하는  
단계적 좌절감과 무기력(실패학습)

고용의 기회로부터의 배제  
경제 생산 주체로서 참여 자체가 어려움

선택의 기회로부터의 배제  
적성과 경력에 맞는 전문 일자리 선택의 어려움

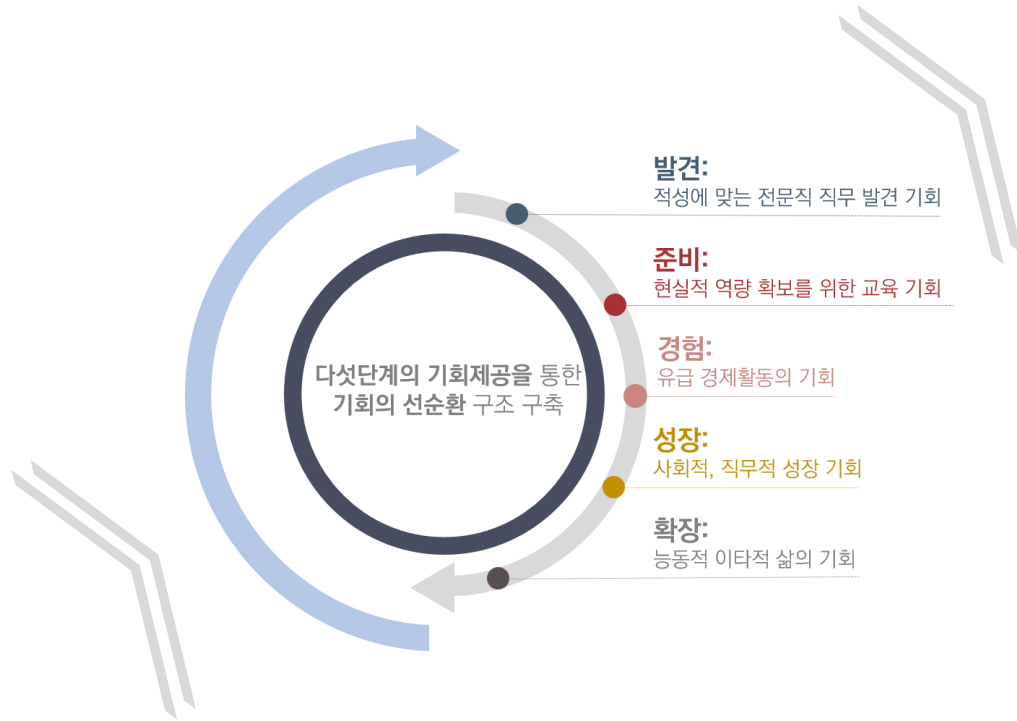
안정의 기회로부터의 배제  
적정소득과 고용안정성이 담보되지 않은 질 낮은 일자리

성장의 기회로부터의 배제  
부품화로 기술 및 사회관계 역량 향상의 어려움

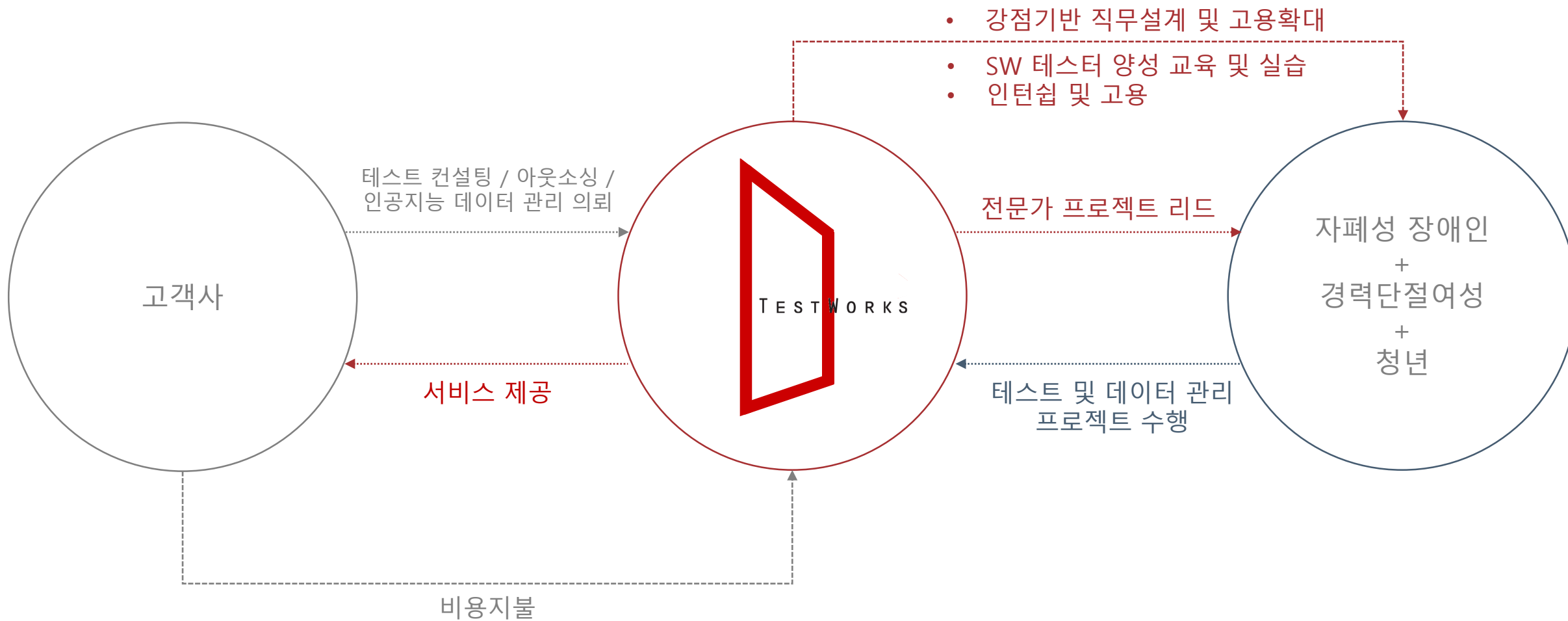
# SOLUTION & SOCIAL MISSION

충분한 잠재력을 가진 이들에게 스스로 증명할 수 있는 기회를 제공하여 자부심과 성장의 기쁨을 느끼게 한다.

일자리 ≠ 밥벌이  
나답게 사는 기회  
나를 증명하는 기회  
품격 있는 삶의 기회  
성장과 자아 실현의 기회



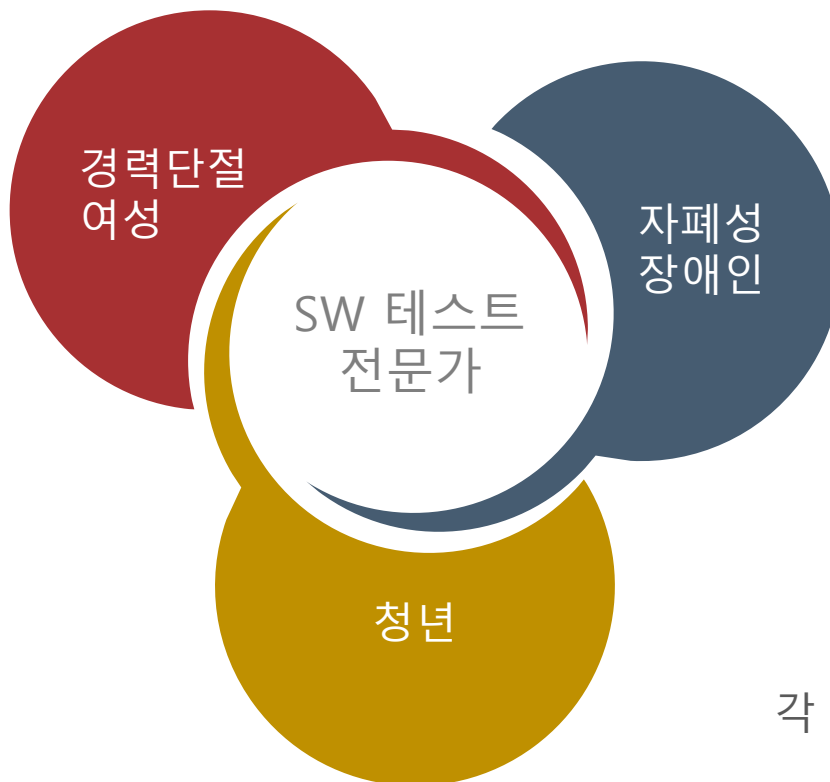
# BUISNESS MODEL



# DREAM TEAM

- 우수한 커뮤니케이션 역량 보유
- 섬세하고 꼼꼼한 분석력 보유
- 뛰어난 사용자 중심 사고

인공지능 데이터 학습 및 검증



- 반복작업에 대한 높은 집중력
- 정확함에 대한 애착
- 정직한 업무스타일

IoT 기반 제품  
테스트 프로젝트  
수행

- 빠른 습득력
- 최신유행에 대한 민감함
- 배움에 대한 열정

각 집단별 강점을 기반으로 한 팀 구성을 통해

고객의 다양한 요구사항을 충족하는

만족도 높은 서비스를 제공합니다.



# PEOPLE IN TESTWORKS – SECOND CHANCE FOR CHANGE



J 서비스팀 팀장

2015년 은평여성인력센터 SW테스터 양성교육 수료 후 입사

고객사로부터 테스팅 및 커뮤니케이션 역량을 인정 받으며 서비스1팀 팀장으로 승진

J 서비스팀장



L 주임연구원

2016년 서울산업진흥원, 청년 미취업자 대상 SW 테스터 양성교육 수료 후 입사

정부과제 및 웹호환성 솔루션 개발에 참여하며 연구개발팀 핵심인력으로 성장

L 주임연구원



L 사원

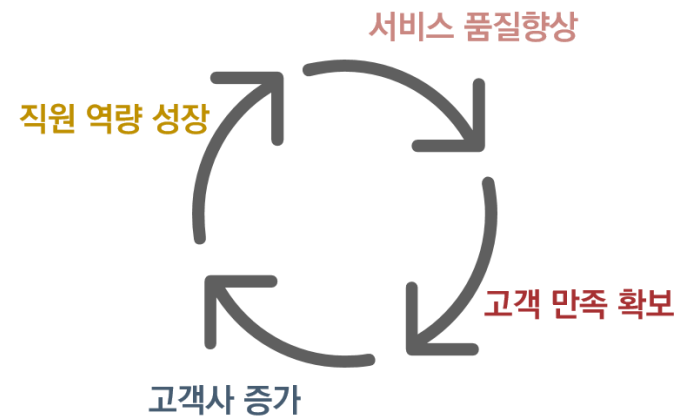
2016년 고기능 자폐성 장애인 대상 SW 테스터 양성교육 수료 후 입사

서비스2팀의 인공지능 데이터 관리자 역할을 수행하며 팀을 리드하는 핵심인력으로 성장

L 사원

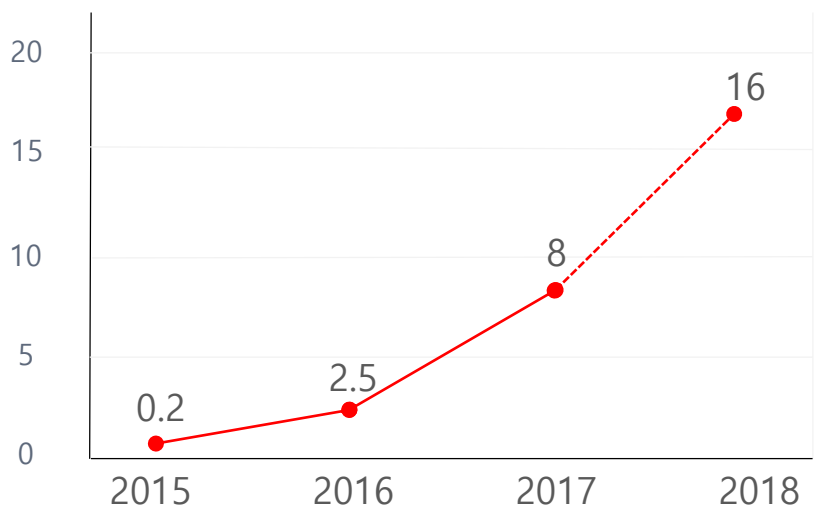


직원 역량 성장을 기반으로 한 기업성장의 선순환 구조 구축

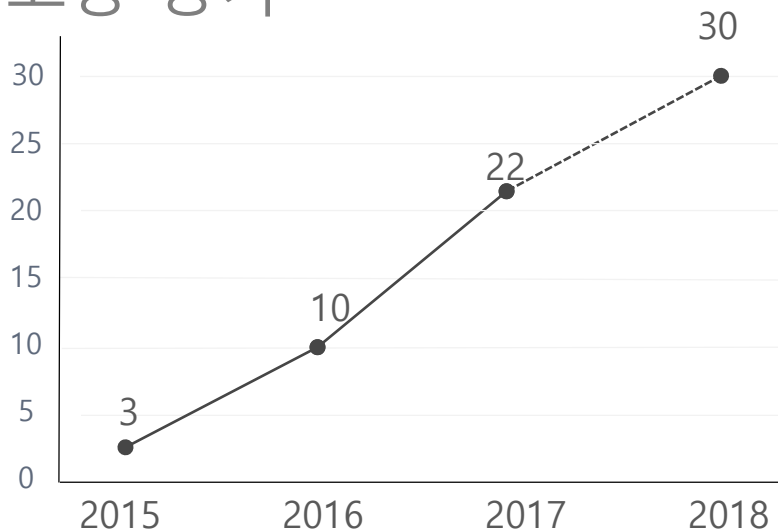


# GROWTH

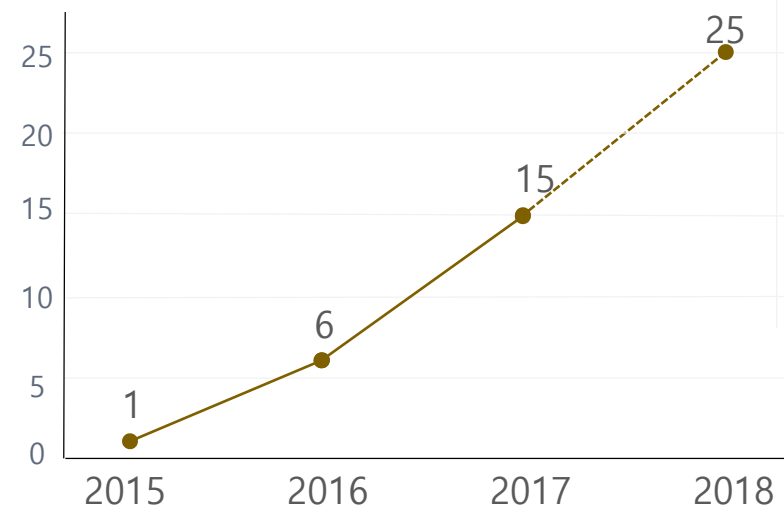
## 매출 성장 (단위:억원)



## 고용 증가



## 고객사 증가



**감사합니다**