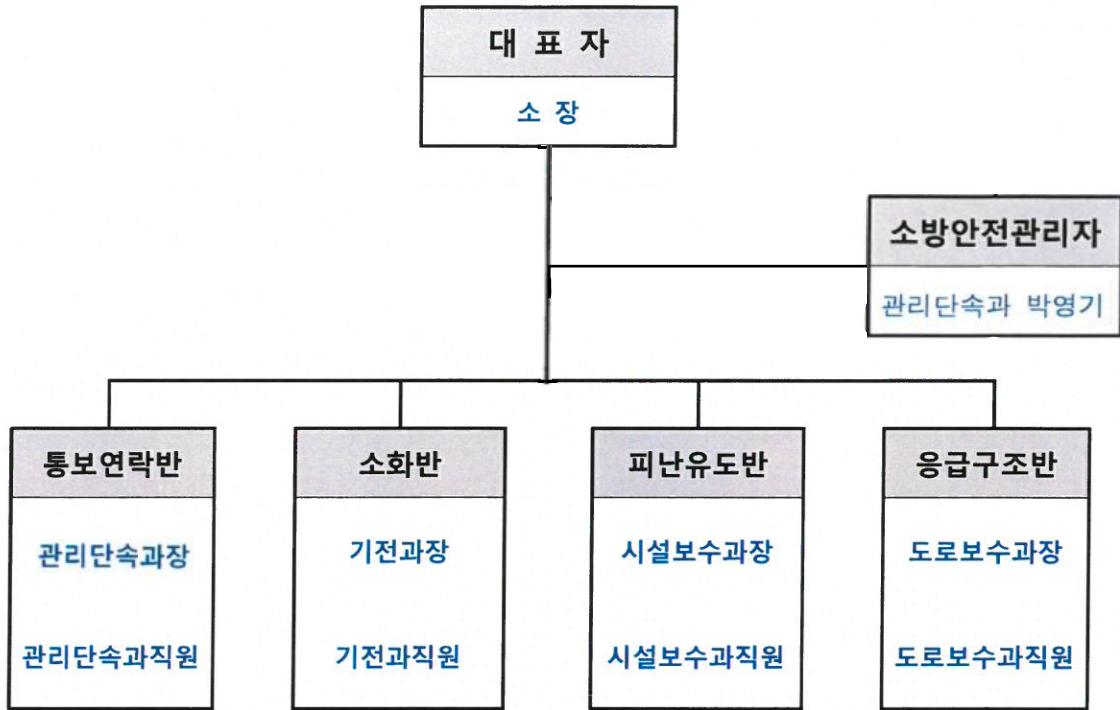


서부도로사업소 자위소방대 조직도



반 별	임 무
통보연락반	<ul style="list-style-type: none"> - 119신고, 건물 내 화재발생 통보 - 관계기관 및 관계자에게 통보 연락 - 상황유지, 기록, 보고 및 수명사항 처리 - 직원 행동요령 안내방송 및 지휘본부 운영
소 화 반	<ul style="list-style-type: none"> - 소화기, 옥내소화전을 사용 화재 진압 - 소방차 진입 유도, 청사방호
피난유도반	<ul style="list-style-type: none"> - 청사내 입주자 대피 유도 - 방화문 폐쇄, 가스·위험물 등 제거 - 주요문서 등 중요물품 안전한 장소로 이동
응급구조반	<ul style="list-style-type: none"> - 구호소 설치 운영 - 부상자 응급조치 - 병원 긴급 후송