


어린이보호구역 지정 검토 의견

연번	1	관할구청	도봉구	관할경찰서	도봉경찰서
시 설 명	다올어린이집		소재지	서울시 도봉구 마들로 672-26	
어린이보호구역 지정 신청 구간					
현장사진	#1 (남측지점)	#2 (중간지점)	#3 (북측지점)		
현황 및 문제점	<ul style="list-style-type: none"> ■ 요청지점은 마들로 상에 위치하며, 차량 통행량은 많지 않으나 도봉구청 및 주민센터 인접지역으로 어린이, 고령자 보행교통량이 많은 구간임. ■ 신규지정 검토구간은 중앙선이 없는 왕복 1차로로 구성된 도로이며, 불법 주차가 자주 발생하는 것으로 조사됨. 				
검토결과	<ul style="list-style-type: none"> ■ 정차·주차금지선(#516) 및 주정차금지표지(#218) 설치 <ul style="list-style-type: none"> - 보호구역 신규 지정 구간은 특히 불법 주차 차량이 많은 것으로 조사되어 이로 인한 사고 발생위험이 높을 것으로 판단됨으로 시인성 확보를 위해 정차·주차금지선(황색 실선)(#516) 및 주정차금지표지(#218) 설치가 바람직 할 것으로 보여짐. ■ 반사경 설치 <ul style="list-style-type: none"> - 신규지정 구간 북측지점의 경우, 운전자의 시거 조건이 양호하지 못하여 시거 확보를 위해 반사경 설치가 필요할 것으로 보여짐. ■ 세로형 시점부 표지(#324,402,415) 변경 필요 <ul style="list-style-type: none"> - 어린이보호구역 가로형 시점부 표지의 경우 지주 하중이 크므로 이를 고려하여 세로형 시점부 표지(#324,402,415)로 변경이 필요할 것으로 보여짐. 				

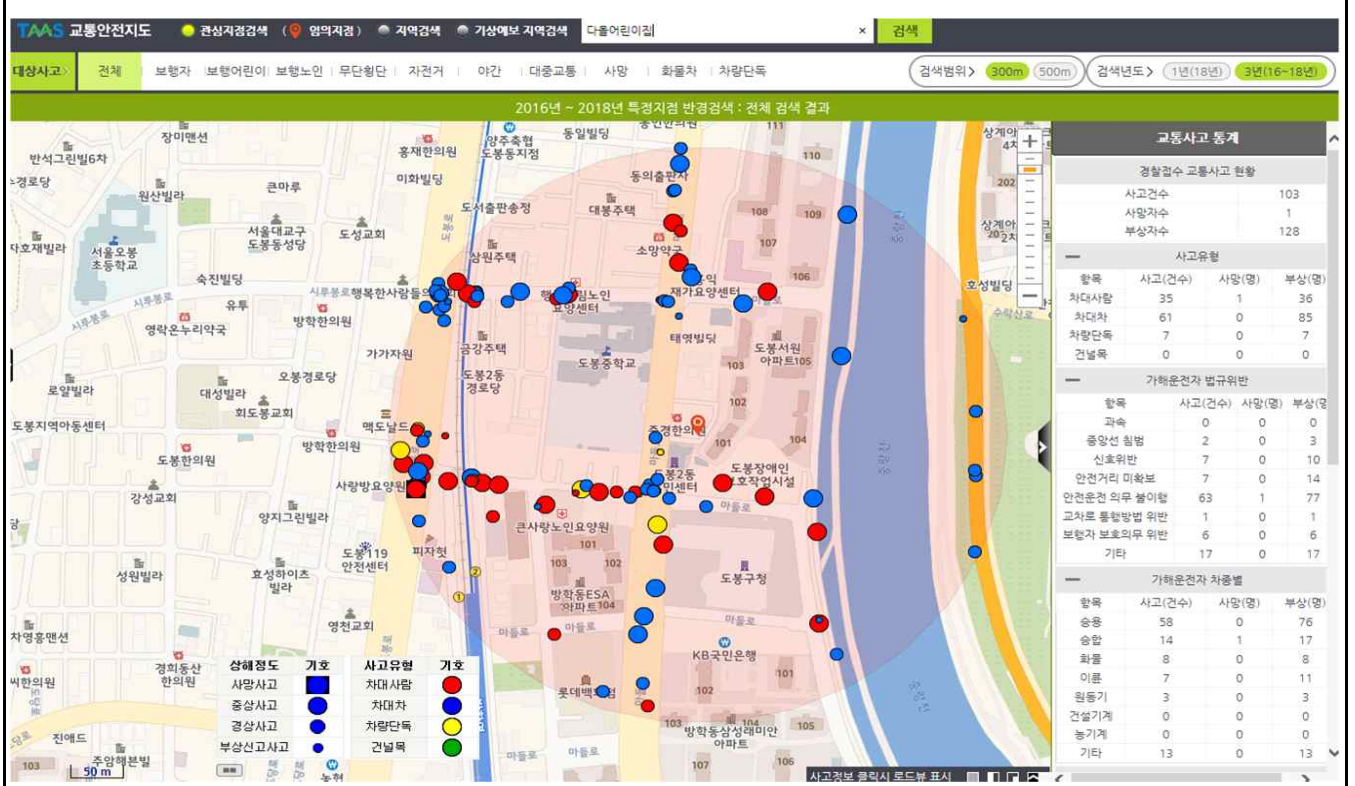


구분	번호	구분	발행	단위	수량	비고	
신설	신설 - 직벽	경보종	개소	신설	개소	개소	
		신호등	개소	신설	신설	신설	
		소계	개	4			
		129	개				
변경	변경 - 직벽	101	개				
		324	개				
		418	개				
		426	개				
삭제	삭제 - 직벽	317	개				
		117-1	개				
		214	개				
		230	개				
		513	개				
		총합표지					
		324, 402, 415	개	2			
		324, 427	개	2			
		324, 224	개				
		324, 226	개				
324, 219	개						
324, 278	개						
노면표지	노면표지	515	m	135			
		517	개	2			
		518	개	3			
		519	개	3			
소계	소계	소계	개				
		과속방지턱	개				
		도로변사정	개				
		피크업금지표지	개소				
합계							
합계							

< 어린이 보호구역 신규지정 관련 권장안 >

어린이보호구역 주변 교통사고 발생 현황 분석

대상시설	다올어린이집					
위 치	서울시 도봉구 마들로 672-26					
2016~2018년 교통사고 발생현황 (반경300m범위내)	사고 내용	사망사고	중상사고	경상사고	부상신고 사고	계
		1 (건)	38 (건)	52 (건)	12 (건)	103 (건)
	사고 유형	차대사람	차대차	차량단독		계
		35 (건)	61 (건)	7 (건)		103 (건)



- 어린이보호구역 신규지정 구간 상의 과거 3년간 교통사고 발생은 없는 것으로 나타났으며, 신규지정 남측 인접 교차로부 지점에 사고 발생이 높은 것으로 보여짐.

※ 사고자료 : 도로교통공단 교통사고분석시스템(TAAS)