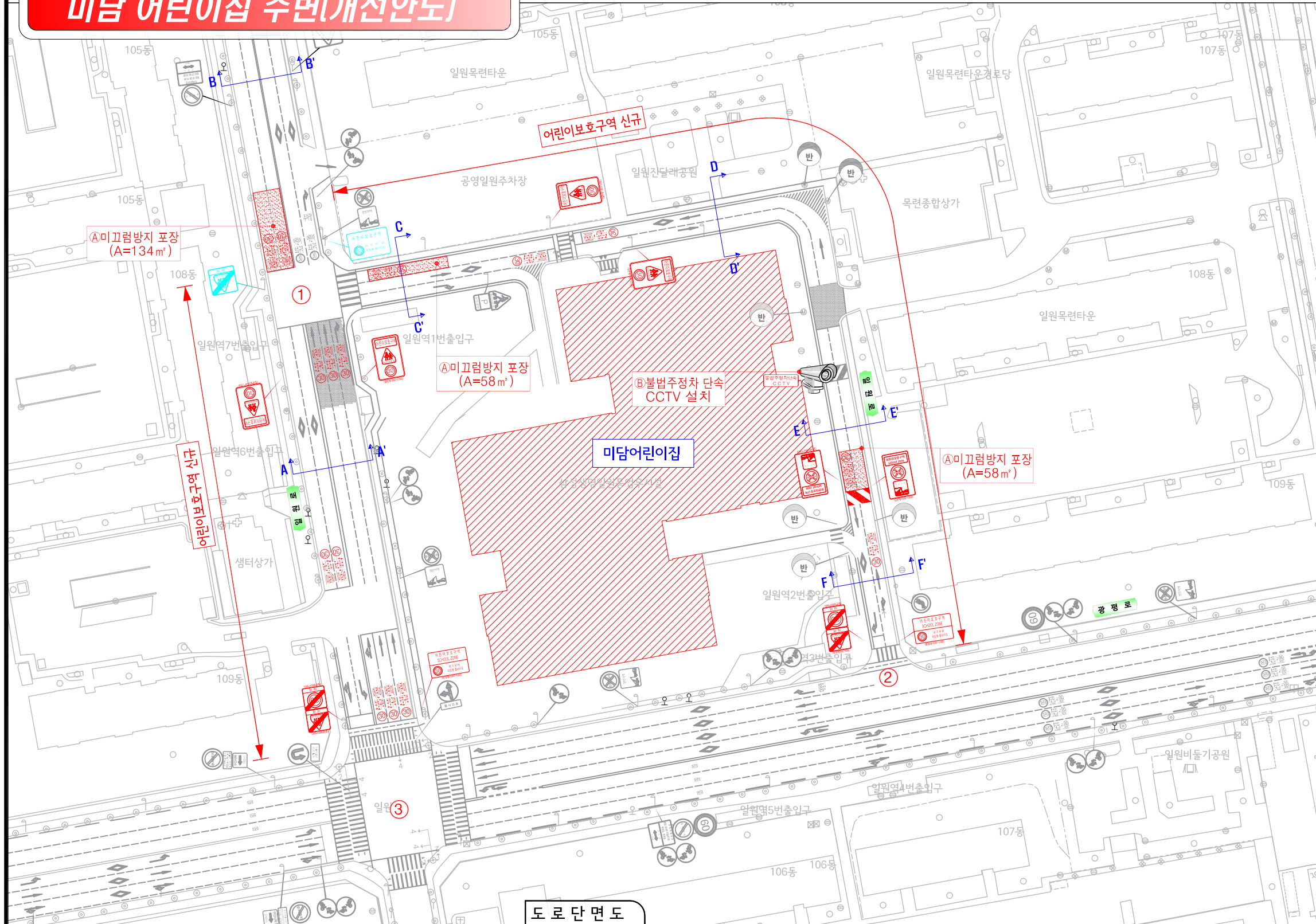
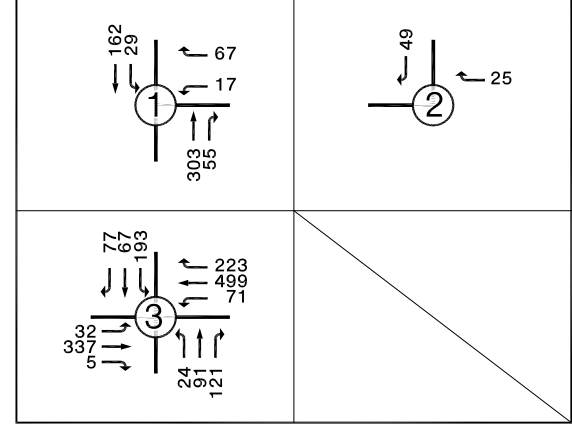


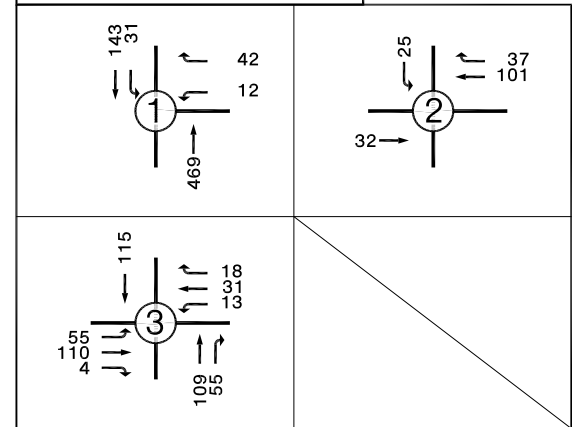
2019년 강남구 보호구역 개선사업 기본 및 실시설계
미담 어린이집 주변(개선안도)



첨두시 차량교통량 (08~09)



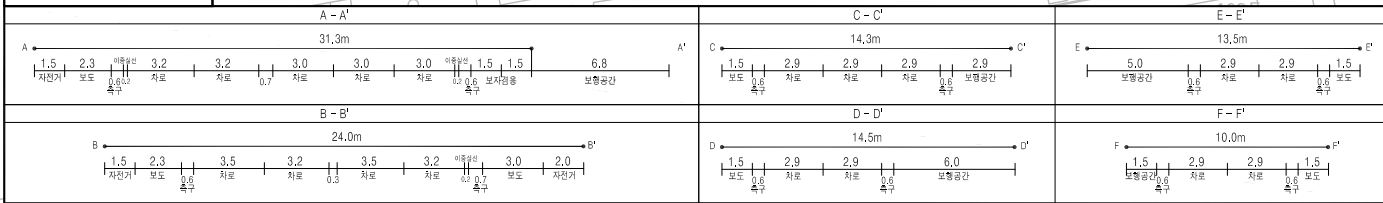
첨두 보행교통량 (08~09)



개선 방안

- (A) 미끄럼방지포장 설치 (A=250m²)
- (B) 불법주정차 단속 CCTV 설치 (1개소)
- LED 어린이보호구역시점표지판 (2개)
- 어린이보호구역통합표지판 (6개)
- LED 어린이보호구역해제표지판 (2개)
- 속도제한해제표지판 (2개)
- 보호구역 노면표시 설치 (13개소)
- 속도제한 노면표시 설치 (13개소)
- 과속방지턱 설치 (1개소)

도로 단면도



범	례
—	신 설
—	철 거
—	이 설