



# 수도권 가뭄 기상정보

상세 정보는 수문기상 가뭄정보시스템(행정망 : <http://hydro.khazard.go.kr>, 인터넷망 : <https://hydro.kma.go.kr/hd>)에서 확인 가능

수도권기상청  
2019년 9월 5일 발표

## 요약

### ◦ 가뭄

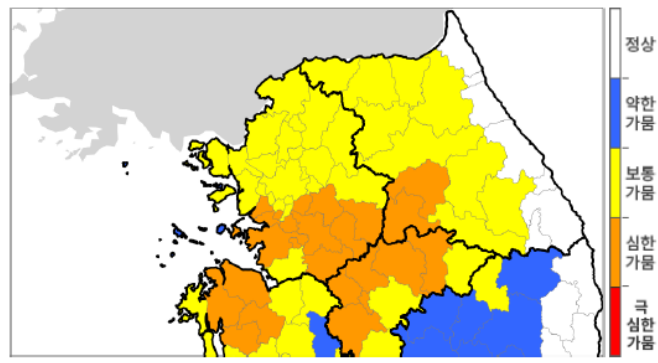
경기남부 지역을 중심으로 심한 기상가뭄이 지속되고 있으며, 그 외 지역에서도 보통 기상가뭄이 지속되고 있습니다.(9.2.기준)  
10월 6일 기준, 기상가뭄은 경기남부 일부지역(수원, 오산, 용인, 안성, 화성, 광주)을 제외하고 약한 가뭄~정상으로 완화되었습니다.

### ◦ 강수량

최근 6개월 수도권 6개월 누적강수량은 평년의 52%(535.2mm)로 1973년 이후 최소 2위입니다.(9.2.기준)  
9월 상순에는 정체전선과 제13호 태풍 '링링'의 영향으로 많은 비가 내리겠으며, 중순과 하순에는 이동성 고기압의 영향을 주로 받아 향후 1개월('19.9.3.~10.6.)동안 강수량은 평년과 비슷하겠습니다.  
※ 수도권(서울,인천,수원,강화 평균) 강수량 평년비슷범위('19.9.3.~10.6.): 54.7~162.7mm

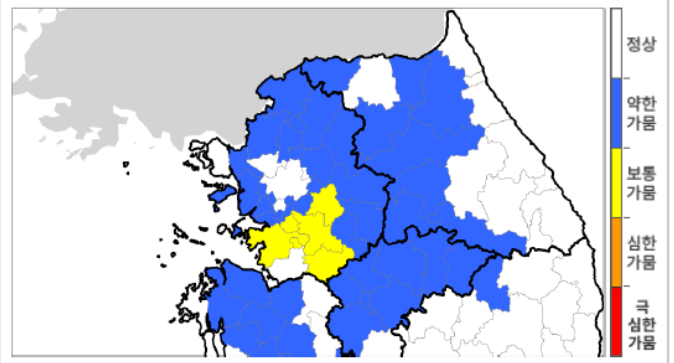
## 기상가뭄 현황 및 예보

가뭄현황(2019.9.2. 기준)



구분	기상가뭄
약한 가뭄	용진군
보통 가뭄	서울특별시,강화군,의정부시,안양시,광명시,평택시,동두천시,고양시,과천시,구리시,남양주시,하남시,김포시,포천시,연천군,가평군
심한 가뭄	수원시,성남시,안산시,오산시,시흥시,군포시,용인시,이천시,안성시,화성시,광주시,여주시
극심한 가뭄	

1개월 기상가뭄 예보(2019.10.6.)



구분	기상가뭄
약한 가뭄	가평군,과천시,광명시,군포시,김포시,남양주시,동두천시,부천시,성남시,시흥시,안산시,양주시,양평군,여주시,연천군,의왕시,의정부시,이천시,인천광역시,파주시,포천시,하남시
보통 가뭄	광주시,수원시,안성시,오산시,용인시,화성시
심한 가뭄	
극심한 가뭄	

## 지역별 강수량현황

### ◦ [최근 1개월] 강수량현황(`19.8.3.~`19.9.2)

ASOS AWS

지역강수	강화	동두천	백령도	서울	수원	양평	이천	인천	파주	가평북면	경기광주	고양	과천	구리
강수량(mm)	113.9	108.6	52.1	163.6	114.1	192.6	69.7	117.7	99.2	166.5	147.5	116.0	138.5	187.0
평년/평균값(mm)	326.3	365.4	180.6	359.5	299.3	354.7	307.7	289.5	273.8	345.5	321.8	267.8	294.0	304.7
평년/평균비(%)	35	30	29	46	38	54	23	41	36	48	46	43	47	61

지역강수	남양주	성남	시흥	안산	안성	양주	여주	연천청산	오산	용인	의정부	평택	포천	화성
강수량(mm)	167.0	146.5	83.5	102.0	110.0	105.5	65.5	132.5	106.5	117.5	157.5	165.5	123.5	58.5
평년/평균값(mm)	332.7	291.4	229.5	212.5	272.9	324.4	261.5	305.8	250.1	282.4	374.0	241.3	342.4	218.7
평년/평균비(%)	50	50	36	48	40	33	25	43	43	42	42	69	36	27

### ◦ [최근 3개월] 강수량현황(`19.6.3.~`19.9.2)

지역강수	강화	동두천	백령도	서울	수원	양평	이천	인천	파주	가평북면	경기광주	고양	과천	구리
강수량(mm)	473.7	528.2	229.6	458.9	377.6	502.3	432.9	414.2	483.7	591.0	450.0	436.5	535.0	611.0
평년/평균값(mm)	827.9	983.2	472.1	906.8	791.5	918.0	842.7	735.5	803.9	988.7	906.7	813.3	853.2	874.8
평년/평균비(%)	57	54	49	51	48	55	51	56	60	60	50	54	63	70

지역강수	남양주	성남	시흥	안산	안성	양주	여주	연천청산	오산	용인	의정부	평택	포천	화성
강수량(mm)	572.5	466.0	365.5	318.5	376.0	432.5	351.5	343.0	405.5	443.0	524.5	490.0	488.0	316.0
평년/평균값(mm)	959.9	818.8	720.2	710.8	763.6	900.1	768.7	852.9	770.6	833.3	1,022.8	689.8	965.7	704.6
평년/평균비(%)	60	57	51	45	49	48	46	40	53	53	51	71	51	45

### ◦ [최근 6개월] 강수량현황(`19.3.3.~`19.9.2)

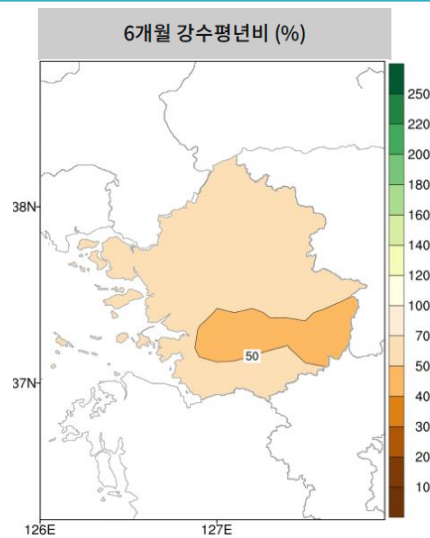
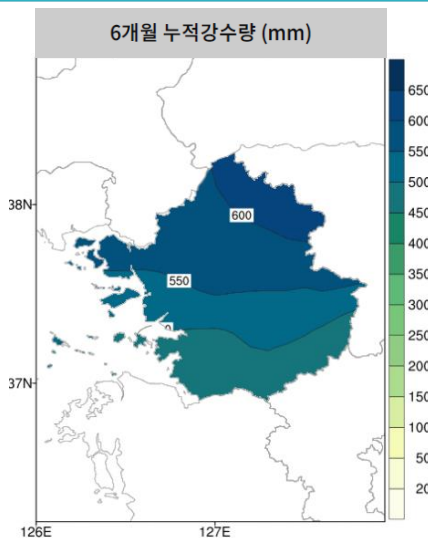
지역강수	강화	동두천	백령도	서울	수원	양평	이천	인천	파주	가평북면	경기광주	고양	과천	구리
강수량(mm)	565.7	630.0	305.7	570.8	487.5	620.8	539.9	516.9	584.9	711.5	558.0	524.5	633.5	716.0
평년/평균값(mm)	1,049.3	1,192.8	627.8	1,129.2	1,001.7	1,135.5	1,060.5	936.8	1,018.8	1,227.2	1,122.4	1,001.6	1,061.4	1,082.9
평년/평균비(%)	54	53	49	51	49	55	51	55	57	58	50	52	60	66

지역강수	남양주	성남	시흥	안산	안성	양주	여주	연천청산	오산	용인	의정부	평택	포천	화성
강수량(mm)	673.0	560.0	449.0	405.5	462.0	524.5	446.0	430.5	501.5	556.0	646.0	585.0	601.5	395.5
평년/평균값(mm)	1,177.6	1,026.9	910.8	915.0	969.6	1,100.4	963.7	1,034.9	990.9	1,053.8	1,251.3	884.9	1,180.0	892.6
평년/평균비(%)	57	55	49	44	48	42	46	42	51	53	52	66	51	44

※ ASOS(Automated Synoptic Observation System) : 종관기상관측장비

※ AWS(Automated Weather System) : 방재기상관측장비

## 강수량 현황(2019.3.3.~2019.9.2. 기준)



## 단기 및 중기예보

### 단기 강수 전망[오늘(9월 5일) ~ 모레(9월 7일)]

- (종합) 내일 낮까지 비, 모레 태풍 영향권 매우 강한 바람과 비  
(오늘) 흐리고 비, 낮 동안 소강상태  
(내일) 흐리고 낮까지 비, 경기내륙 오후 소나기 곳  
(모레) 흐리고 비
- 예상 강수량(6일까지)  
서울.인천.경기도, 서해5도: 30~80mm(많은 곳 서해5도, 강화.옹진 120mm 이상)- 태풍에 의한 예상 강수량(7~8일)  
서울.인천.경기도: 50~100mm(많은 곳 150mm 이상)  
서해5도: 100~200mm

### 중기 강수 전망(9월 8일 ~ 9월 15일)

2019년 9월 5일 06:00 발표

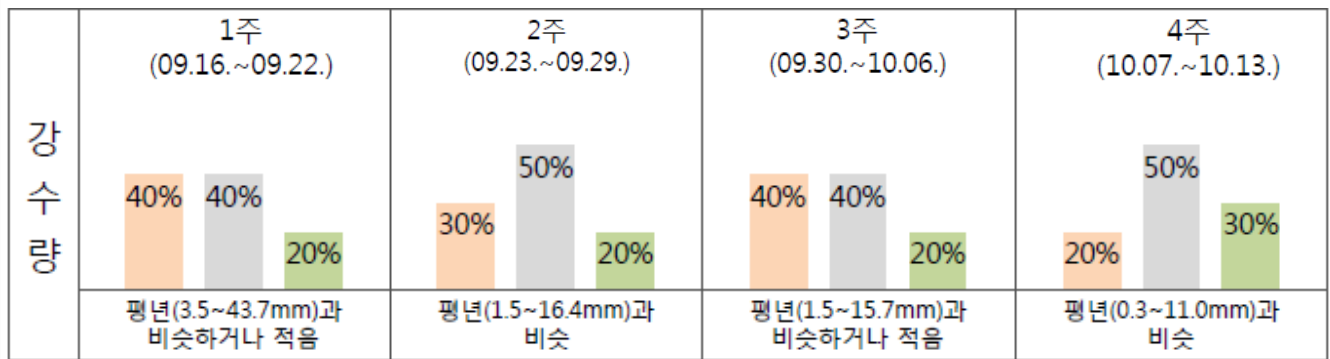
북상하는 제13호 태풍 '링링(LINGLING)'의 영향으로 8일 오전까지 비가 오겠습니다. 그 밖의 날은 고기압의 가장자리에 들어 가끔 구름많겠습니다. 강수량은 평년(3~8mm)보다 많겠습니다.

구역	08일(일)		09일(월)		10일(화)		11일(수)		12일(목)		13일(금)	14일(토)	15일(일)
	오전	오후	오전	오후	오전	오후	오전	오후	오전	오후			
서울 인천 경기도	구름 많고 비 (보통)	구름 많음 (보통)	맑음 (보통)	맑음 (보통)	맑음 (보통)	맑음 (보통)	구름 많음 (보통)	구름 많음 (보통)	구름 많음 (보통)	구름 많음 (보통)	맑음 (보통)	구름 많음 (보통)	구름 많음 (보통)

## 1·3개월 강수량 전망

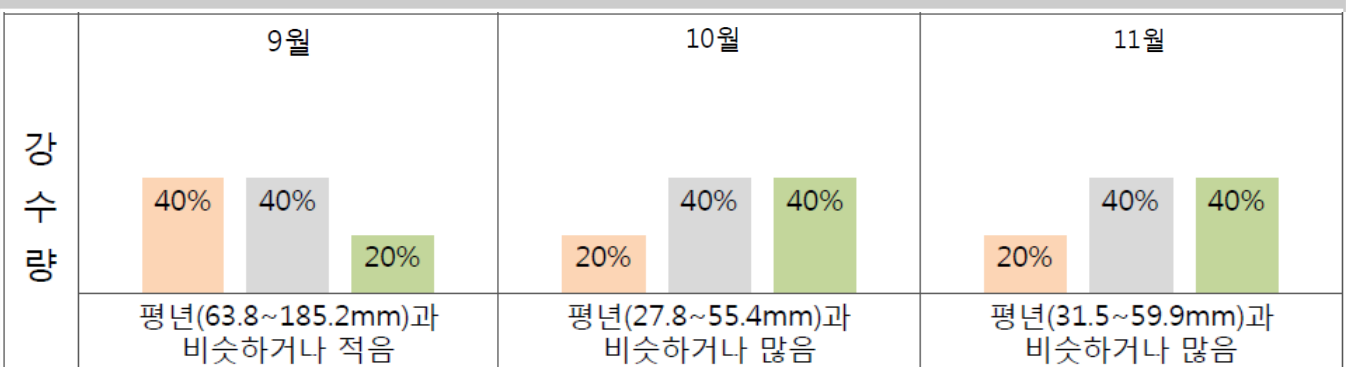
### 1개월 강수 전망

2019년 9월 5일 11시 발표

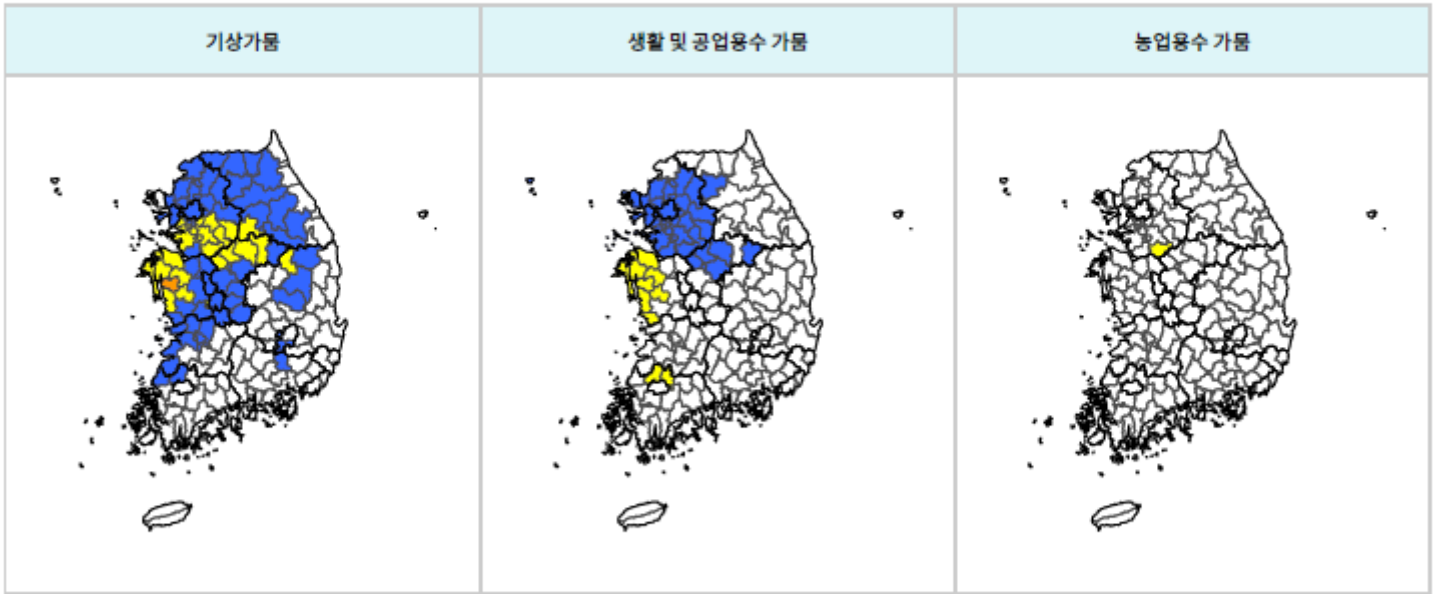


### 3개월 강수 전망

2019년 8월 23일 11시 발표

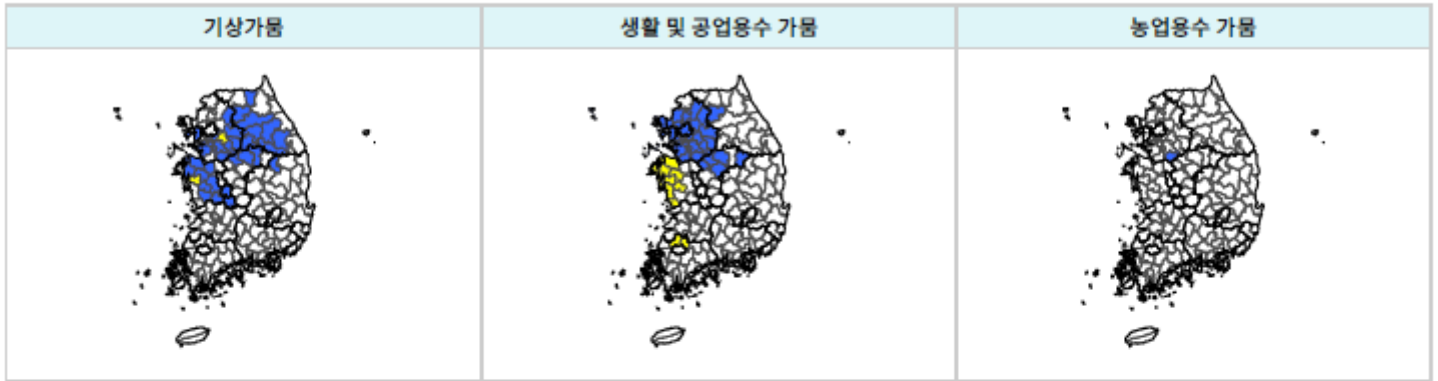


○ 현재



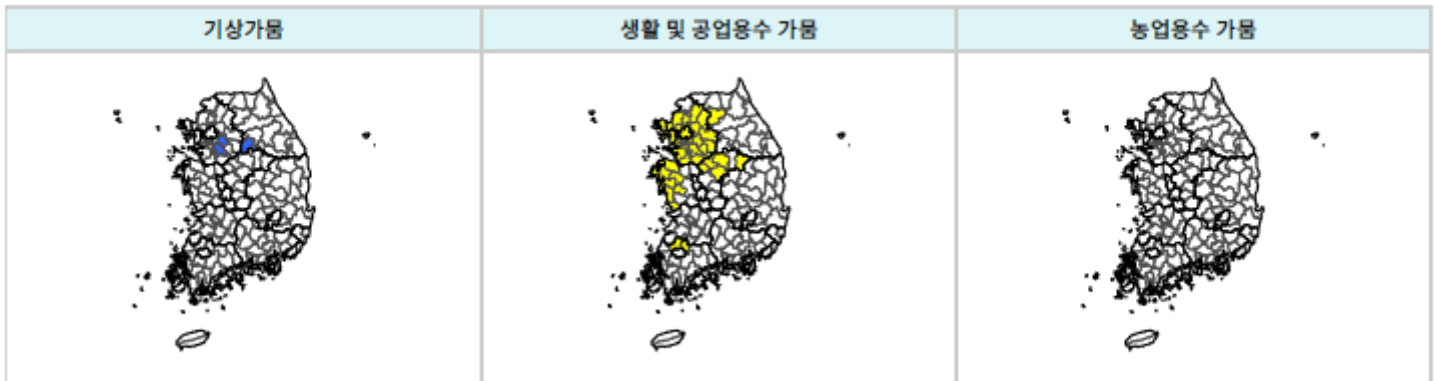
구분	기상가뭄	생활 및 공업용수 가뭄	농업용수 가뭄
<b>약한 가뭄</b>	서울특별시, 인천광역시, 대전광역시, 세종특별자치시, 달성군, 가평군, 고양시, 과천시, 광명시, 구리시, 김포시, 남양주시, 동두천시, 부천시, 안양시, 양주시, 양평군, 연천군, 의왕시, 의정부시, 파주시, 평택시, 포천시, 하남시, 양구군, 영월군, 인제군, 정선군, 철원군, 춘천시, 평창군, 홍천군, 화천군, 횡성군, 괴산군, 단양군, 보은군, 영동군, 옥천군, 증평군, 청주시, 공주시, 금산군, 논산시, 부여군, 서천군, 아산시, 천안시, 고창군, 군산시, 김제시, 부안군, 완주군, 익산시, 전주시, 영광군, 장성군, 봉화군, 안동시, 의성군, 창녕군	서울특별시, 인천광역시, 강화군, 옹진군, 가평군, 고양시, 과천시, 광명시, 광주시, 구리시, 군포시, 김포시, 남양주시, 동두천시, 부천시, 성남시, 수원시, 시흥시, 안산시, 안성시, 안양시, 양주시, 양평군, 여주시, 오산시, 용인시, 의왕시, 의정부시, 이천시, 파주시, 평택시, 포천시, 하남시, 화성시, 춘천시, 괴산군, 단양군, 음성군, 증평군, 진천군, 충주시	
<b>보통 가뭄</b>	광주시, 군포시, 성남시, 수원시, 시흥시, 안산시, 안성시, 여주시, 오산시, 용인시, 이천시, 화성시, 원주시, 음성군, 제천시, 진천군, 충주시, 계룡시, 당진시, 보령시, 서산시, 예산군, 청양군, 태안군, 영주시	당진시, 보령시, 서산시, 서천군, 예산군, 청양군, 태안군, 홍성군, 담양군, 장성군	안성시
<b>심한 가뭄</b>	홍성군		
<b>극심한 가뭄</b>			

○ 1개월전망



구분	기상가뭄	생활 및 공업용수 가뭄	농업용수 가뭄
악한가뭄	인천광역시, 대전광역시, 가평군, 군포군, 성남시, 수원시, 안산시, 안성시, 양평군, 여주시, 오산시 등	서울특별시, 인천광역시, 강화군, 옹진군, 가평군, 고양시, 과천시, 광명시, 광주시, 구리시, 군포시 등	안성시
보통가뭄	광주시, 홍성군	당진시, 보령시, 서산시, 서천군, 예산군, 청양군, 태안군, 홍성군, 담양군, 장성군, undefined 등	
심한가뭄			
극심한가뭄			

○ 3개월 전망



구분	기상가뭄	생활 및 공업용수 가뭄	농업용수 가뭄
악한 가뭄	광주시, 용인시, 원주시, 계룡시		
보통 가뭄		서울특별시, 인천광역시, 강화군, 옹진군, 가평군, 고양시, 과천시, 광명시, 광주시, 구리시, 군포시 등	
심한 가뭄			
극심한 가뭄			