

정기(기동점검) 점검 결과보고

[중랑물재생센터 3차(총인)처리시설 설치사업[장기계속-1차]]

□ 점검일시 : 2019.08.29 (목)

□ 점검결과

◆ 점검자 : 정진혁

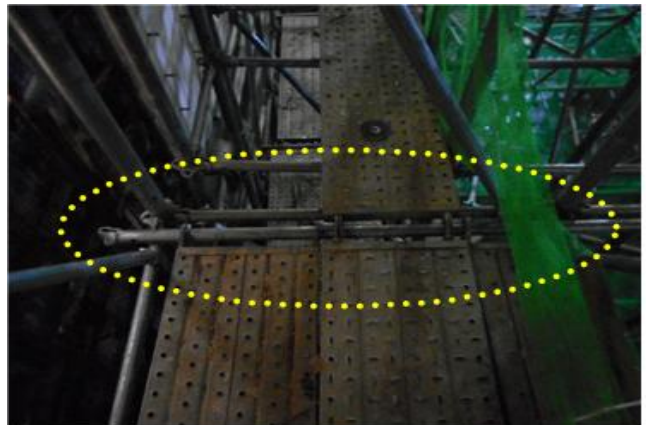
○ 추락재해 예방(방재시설부)

- A동 하부 거푸집동바리 설치작업장 내에 작업 발판이 가새 조립을 위해 해체된 개소가 있으므로 추락 사고를 예방하기 위해 조속히 재설치 요망

- 또한 작업발판의 길이가 수평재 간의 거리보다 짧아 중간에 고정이 안된 수평재를 놓고 거기에 작업발판을 걸어 놓은 상태로 수평재 이탈이나 작업발판 전도가 발생할 경우 추락사고의 위험이 있으므로 수평재를 견고히 고정 요망

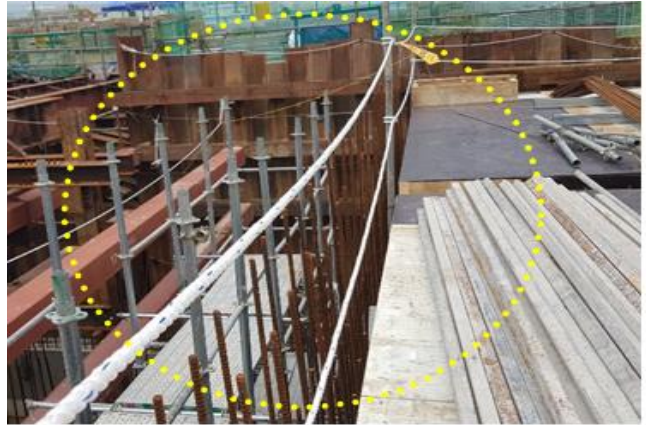
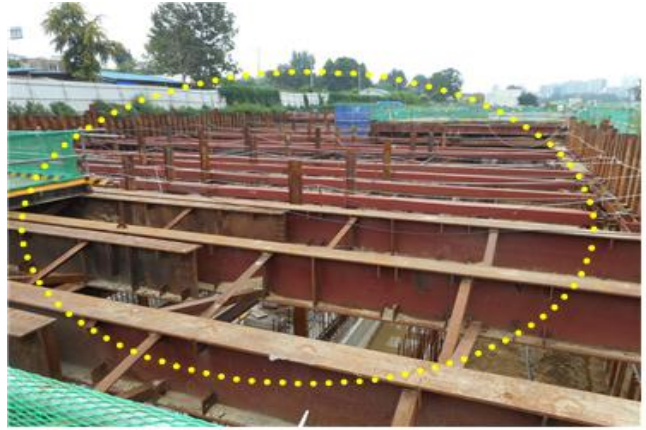
- B동 외벽 작업비계로 시스템비계를 설치하고 있는데 추락사고 위험이 있는 2.5m 상단의 수평비계가 선행 설치되어 있어 작업발판 없이 비계를 밟고 추락위험이 높은 상태로 작업한 것으로 판단되므로 관련 작업반 작업방법을 확인하고 안전한 방법으로 작업하도록 철저히 교육 및 관리 요망

※ 산업안전보건 기준에 관한 규칙 제42조(추락의 방지), 제56조(작업발판의 구조)



○ 추락재해 예방(방재시설부)

- B동 최상단 주형보에는 일부 구멍줄이 없는 개소가 있으며 버팀보에 설치된 구멍줄은 대부분 늘어져 있어 유지관리나 향후 해체작업 시 추락 사고가 발생할 수 있으므로 없는 곳은 설치하고 있는 개소는 재긴장 요망
 - B동 기계실 최종슬래브 단부는 중간에 수직재 없이 섬유로프를 안전난간 대용으로 설치하여 처짐이 발생하고 구멍줄로써의 기능이 미흡하므로 안전한 상태가 되도록 정비 후 작업 요망
 - B동 기계실 외부 작업비계 안전난간이 일부 부분에 미설치 상태로 추락 사고의 위험이 발생할 수 있으므로 전수조사하여 조치 요망
- ※ 산업안전보건 기준에 관한 규칙 제13조(안전난간의 구조 및 설치요건), 제42조(추락의 방지), 제44조(안전대의 부착설비 등)



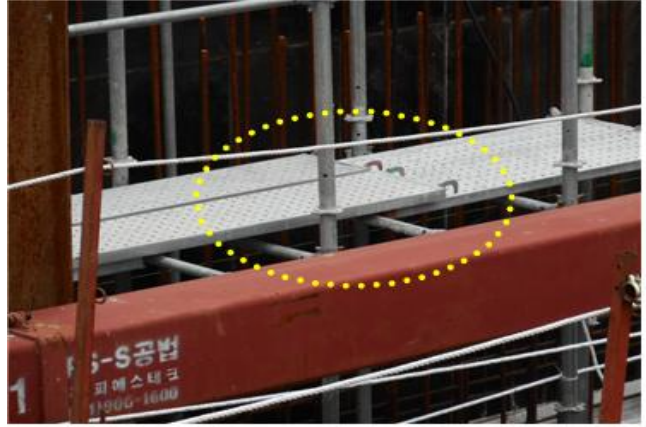
○ 가설통로 안전(방재시설부)

- 현장 전체적으로 작업발판 검침 개소는 철선 등으로 하부 발판 또는 수평재에 고정하지 않을 경우 발판이 전도되어 추락사고가 발생할 수 있으므로 전수조사하여 조치 요망
- B동 혼화조 시스템비계 상부로 벽체에서 바로 진입이 가능한 상태로 작업자가 이 경로로 이동할 경우 추락사고가 발생하지 않도록 안전한 가



설통로 설치 요망

※ 산업안전보건기준에 관한 규칙 제22조(통로의 설치), 제56조(작업발판의 구조)



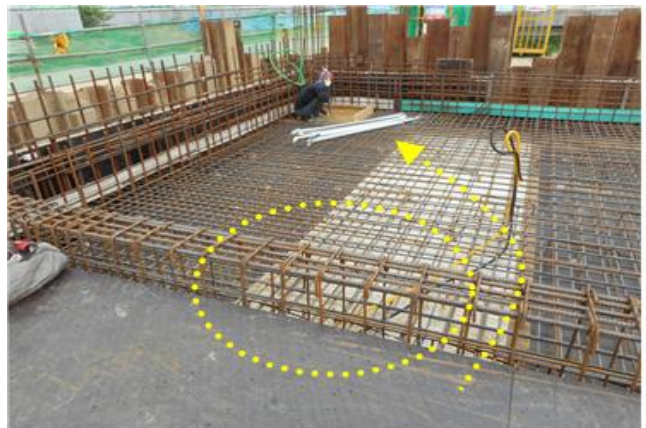
○ 가설통로 안전(방재시설부)

- A동 유입펌프장 시스템 동바리 보강설치 작업장으로 들어가는 개구부로 이동하는 통로 단차부에 전도사고를 예방하기 위해 가설계단 설치 요망

- A동 하수박스 접속부 인근 시트파일 하부로 내려가는 경사로 가설계단은 전도위험이 높게 설치되어 있으므로 작업착수 전에 정비 요망

- B동 처리조 내부를 이동하는 통로 사다리를 시스템비계의 수직사다리를 사용하고 있어 전도사고의 위험이 매우 높은 상태이므로 아웃트리거가 있는 사다리를 사용하도록 조치하고 관련 작업자 교육 요망

※ 산업안전보건기준에 관한 규칙 제22조(통로의 설치), 제23조(가설통로의 구조), 제24조(사다리식 통로 등의 구조)





○ 품질관리(방재시설부)

- 이미 시공된 주철근의 부식 정도를 대표 개소를 정하여 품질시험을 수행하고, 그 결과를 통해 구조용재로서 이상 유무를 관련 기술지원감리에게 확인 요망
- A동 하수박스 접속부 인근 시트파일 하부 되메우기 시공 전에 폐기물 및 기준에 맞지 않은 골재 제거 요망
- ※ 산업안전보건기준에 관한 규칙 제51조(건축물 또는 이와 유사한 시설물 등의 안전 유지)



○ 기타 안전관리(방재시설부)

- (수방)오픈 되어 있는 처리조는 집중호우가 발생할 경우 빠르게 물이 차서 위험할 수 있으나 구조가 복잡하여 대피가 지연될 수 있으므로 긴급 대피 할 수 있는 경보체계를 구축하고 전 근로자 교육 요망



○ 기타 안전관리(방재시설부)

- (수방)되메우기가 미진행된 개소 중 물이 모여
고이는 곳은 전수조사하여 양수기가 미설치된
개소는 설치하고 설치된 개소는 작동 여부를 확
인 요망

