

문서번호	교통정보과-11444	시 민			
결재일자	2019.7.22.	주무관	운수정보팀장	교통정보과장	보행친화기획관
공개여부	대시민공개				
방침번호					

## 서울시 자동차등록 주요현황(2019년 6월)

2019. 7

도시교통실  
(교통정보과)

## 사전 검토항목

☞ 해당사항이 있는 부분에 ‘■’ 표시하시기 바랍니다. (※ 비고 : 필요시 검토내용 기재)

구 분	사전 검토항목 점검 사항	검토 완료	해당 없음	비 고
정책의 제형성	<p>◆ 정책현안에 대해 현황과 실태를 검토하였습니까?</p> <p>- 현황자료(통계자료 등) 및 실태조사서 검토 타지자체 유사정책 및 국내외 사례 분석 등</p>	<input type="checkbox"/>	<input checked="" type="checkbox"/>	
	<p>◆ 시민 및 관련전문가 의견을 반영하였습니까?</p> <p>- (시민참여) 청책토론회, 시민공모, 설문조사 등 - (전문가 자문) 자문위원회, TF운영, 타당성 검토조사 등</p>	<input type="checkbox"/>	<input checked="" type="checkbox"/>	
정책수립	<p>◆ 정책화를 위한 제반 법규(근거법령 및 규칙, 지침 등)는 검토하였습니까?</p> <p>- (선거법) 공직선거법 등 각종 법률 저촉여부 - (성별분리통계) 성별분리통계 분석 등</p>	<input type="checkbox"/>	<input checked="" type="checkbox"/>	
	<p>◆ 정책(사업) 집행의 직·간접적 영향 및 효과성을 분석하였습니까?</p> <p>- (갈등) 이해관계 당사자 간 갈등 및 대책 마련 - (사회적 약자) 사회적 약자에 대한 배려 등 - (일자리) 일자리 창출, 직·간접 채용, 전문인력 양성, 창업지원 - (안전) 시민 안전 위험요인 및 대책, 안전 관리 등 - (온실가스 감축) 건물 및 수송 분야 에너지사용 절감방법, 폐기물 발생 억제 대책 등</p>	<input type="checkbox"/>	<input checked="" type="checkbox"/>	
정책집행	<p>◆ 타기관, 민간단체 등과의 협의·협력 및 이견 조정 등을 검토하였습니까?</p> <p>- (타기관) 타기관(중앙정부, 지자체), 민간(단체) 등의 자원 활용 방안 - (자치구 영향) 자치구 행정·인사·재정 부담 및 적정성, 파급효과 분석 등</p>	<input type="checkbox"/>	<input checked="" type="checkbox"/>	
	<p>◆ 정책·계획 등의 지속가능성을 검토하였습니까?</p> <p>- (지속가능성) 지역경제 발전, 사회적 형평성, 환경보전 등</p>	<input type="checkbox"/>	<input checked="" type="checkbox"/>	
정책홍보	<p>◆ 국내외 정책(사업)홍보방안을 검토하였습니까?</p> <p>- (홍보) 국내보도자료, 기자설명회, 현장설명회 - (정책영문화) 영문제목·요약, 해외언론보도, 외국어 홈페이지 게시 등</p>	<input type="checkbox"/>	<input checked="" type="checkbox"/>	
기타사항	<p>◆ 불필요한 외국어·외래어 표현 대신 <b>바른 우리말</b>을 사용하였습니까?</p>	<input checked="" type="checkbox"/>	<input type="checkbox"/>	
	<p>◆ 공개 여부를 “비공개”로 설정했다면 <b>법적근거</b>를 명확히 검토하였습니까?</p> <p>(정보공개법 제9조 제1항 제1호~제8호)</p>	<input type="checkbox"/>	<input checked="" type="checkbox"/>	

# < 목 차 >

## I. 일반 현황

- 서울시 등록현황 ..... 1
- 자치구별 등록현황 ..... 2
- 전국 등록 현황 ..... 4

## II. 부문별 현황

- 용도별 현황 ..... 4
- 차종별 현황 ..... 5
- 연료별 현황 ..... 6

## III. 외국산 등록 현황 ..... 8

## IV. 활용방안 ..... 10

# 서울시 자동차등록 주요 현황(2019년 6월)

국토교통부 자동차관리정보시스템의 자동차등록 입력자료('19.6월기준)를 집계, 서울시 자동차등록대수 현황을 파악 및 분석 통하여 서울시 교통 행정의 기초자료로 활용하고자 함.

## I 일반 현황

### ☐ 서울시 등록현황

- 등록대수 3,120,332 대(전국 대비 13.31%)
  - 전년('18.6월 3,120,469대) 대비 137대 감소
  - 전월('19.5월 3,121,807대) 대비 1,475 감소
- 차종별 자동차 등록비율
  - 승용차(85.27%), 승합(3.77%), 화물(10.70%), 특수(0.26%)

< 표 1-1, 서울시 자동차 등록현황 >

(단위 : 대)

구 분	계	승 용	승 합	화 물	특 수
등록대수	3,120,332	2,660,664	117,705	333,872	8,091
등록비율(%)	100.00%	85.27%	3.77%	10.70%	0.26%

※ 특수차량 : 구난차, 견인차, 고가사다리차, 현금수송, 방승중계차 등

< 그림 1-1 연도별 등록 주이 (2007년 ~ 2018년) >

(단위 : 대)

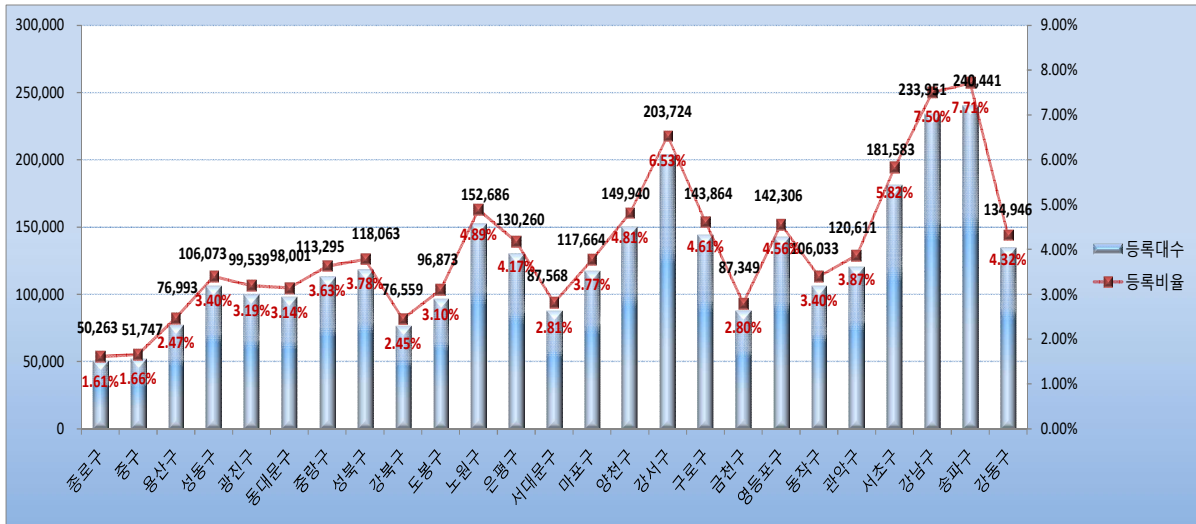


## 자치구별 등록현황

- 자동차등록 상위 5개 자치구(서울 등록대수 대비 32.44% 차지)
  - 송파구(7.71%), 강남구(7.50%), 강서구(6.53%), 서초구(5.82%), 노원구(4.89%)

< 그림 1-2, 자치구별 자동차 등록현황 >

(단위 : 대)

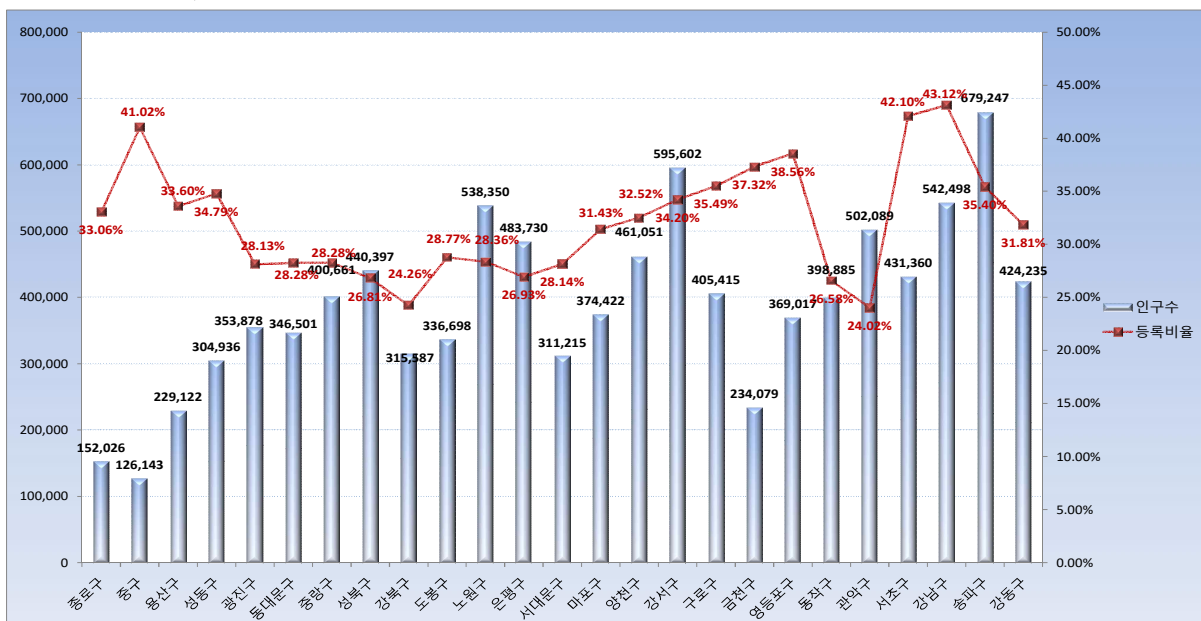


- 주민등록 인구 대비 등록비율이 높은 자치구는 강남구(43.12%), 서초구(42.10%), 중구(41.02%), 영등포구(38.56%), 금천구(37.32%)순

※ 서울주민등록 인구 : 9,757,144명(출처: 행정안전부 “주민등록 인구통계”, 기준일 : '19년 6월)

< 그림 1-3, 자치구 인구대비 등록비율 >

(단위 : 대)



< 표 1-2, 자치구별 등록현황 >

(단위 : 대)

자치구별	자동차등록현황		인구대비 등록현황		차 종			
	등록대수	등록비율	인구수	등록비율	승 용	승 합	화 물	특 수
합 계	3,120,332	100.00%	9,757,144	31.98%	2,662,378	118,322	335,500	8,089
종로구	50,263	1.61%	152,026	33.06%	40,882	3,855	5,265	184
중 구	51,747	1.66%	126,143	41.02%	40,985	3,322	7,175	221
용산구	76,993	2.47%	229,122	33.60%	67,443	2,521	7,042	134
성동구	106,073	3.40%	304,936	34.79%	89,505	4,600	11,136	180
광진구	99,539	3.19%	353,878	28.13%	83,567	3,441	12,467	285
동대문구	98,001	3.14%	346,501	28.28%	81,016	3,821	13,025	172
중랑구	113,295	3.63%	400,661	28.28%	92,912	4,817	15,444	411
성북구	118,063	3.78%	440,397	26.81%	101,303	5,206	11,092	166
강북구	76,559	2.45%	315,587	24.26%	63,461	3,943	9,285	160
도봉구	96,873	3.10%	336,698	28.77%	82,006	3,860	10,998	230
노원구	152,686	4.89%	538,350	28.36%	133,610	5,686	13,452	349
은평구	130,260	4.17%	483,730	26.93%	111,583	5,270	13,369	264
서대문구	87,568	2.81%	311,215	28.14%	75,273	3,406	8,627	315
마포구	117,664	3.77%	374,422	31.43%	100,997	4,287	12,136	245
양천구	149,940	4.81%	461,051	32.52%	128,997	5,167	15,609	556
강서구	203,724	6.53%	595,602	34.20%	173,698	7,709	21,608	422
구로구	143,864	4.61%	405,415	35.49%	120,063	6,321	17,653	364
금천구	87,349	2.80%	234,079	37.32%	69,394	4,396	13,498	159
영등포구	142,306	4.56%	369,017	38.56%	116,679	5,306	19,570	1,178
동작구	106,033	3.40%	398,885	26.58%	93,624	3,367	8,882	381
관악구	120,611	3.87%	502,089	24.02%	103,197	4,745	12,595	260
서초구	181,583	5.82%	431,360	42.10%	159,708	5,089	17,027	348
강남구	233,951	7.50%	542,498	43.12%	211,376	6,201	16,349	400
송파구	240,441	7.71%	679,247	35.40%	206,538	7,247	26,773	410
강동구	134,946	4.32%	424,235	31.81%	114,561	4,739	15,423	295

## □ 전국 등록 현황

- 전국 등록대수 : 23,444,165대 (전년 동월 대비 562,130대 증가)
  - 전국 자동차 대비 서울시 비율 13.31%(3,120,332대)
    - ※ 경기도 5,691,619대(24.28%), 경상남도 1,707,551대(7.28%)

< 표 1-3, 전국 등록현황 >

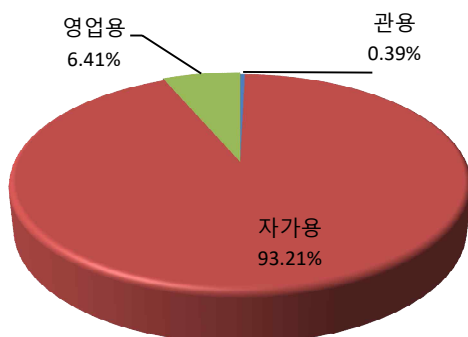
(단위 : 대)

시 도	등록대수	등록비율	시 도	등록대수	등록비율
계	23,444,165	100.00%	경기도	5,691,619	24.28%
서울특별시	3,120,332	13.31%	강원도	775,340	3.31%
부산광역시	1,384,087	5.90%	충청북도	828,862	3.54%
대구광역시	1,180,955	5.04%	충청남도	1,107,206	4.72%
인천광역시	1,609,398	6.86%	전라북도	925,574	3.95%
광주광역시	670,512	2.86%	전라남도	1,043,683	4.45%
대전광역시	671,039	2.86%	경상북도	1,435,458	6.12%
울산광역시	562,106	2.40%	경상남도	1,707,551	7.28%
세종특별자치시	156,082	0.67%	제주특별자치도	574,361	2.45%

## II 부문별 현황

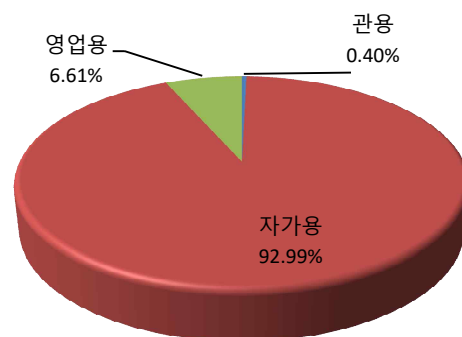
### □ 용도별 현황

- 전년 동월 대비 137대 감소
  - 관용 359대, 영업용 6,057대 증가, 자가용 6,553대 감소



■ 관용 ■ 자가용 ■ 영업용

< 2018년 6월 >



■ 관용 ■ 자가용 ■ 영업용

< 2019년 6월 >

< 표 2-1, 용도별 현황 >

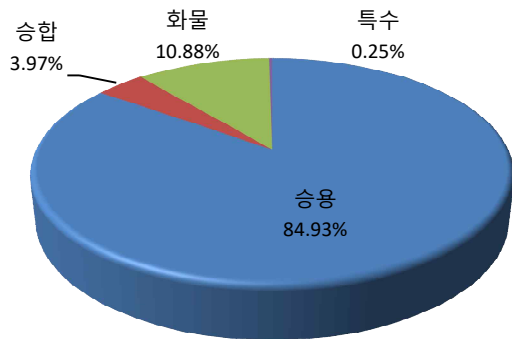
(단위 : 대)

구 분		관 용	자가용	영업용	계
2018년 6월	등록대수	12,143	2,908,210	200,116	3,120,469
	등록비율	0.39%	93.20%	6.41%	100.00%
2019년 6월	등록대수	12,502	2,901,657	206,173	3,120,332
	등록비율	0.40%	92.95%	6.60%	99.95%
전년 대비	증감(대)	359	-6,553	6,057	-137

※ 비사업용 : 2,914,159 대, 사업용 : 206,173 대

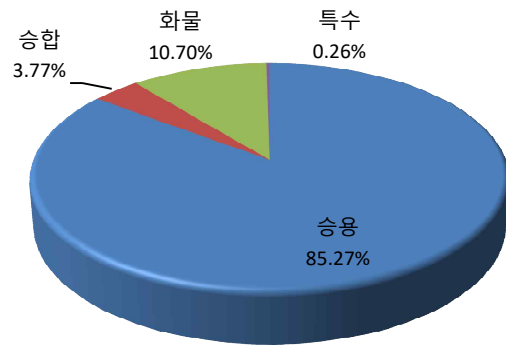
□ 차종별 현황

- 전년 동월대비 승용 10,490대, 특수차량 247대 증가
- 승합 차량 6,178대, 화물 4,696대 감소 등 매년 감소 추세



■ 승용 ■ 승합 ■ 화물 ■ 특수

< 2018년 6월 >



■ 승용 ■ 승합 ■ 화물 ■ 특수

< 2019년 6월 >

< 표 2-2, 차종별 현황 >

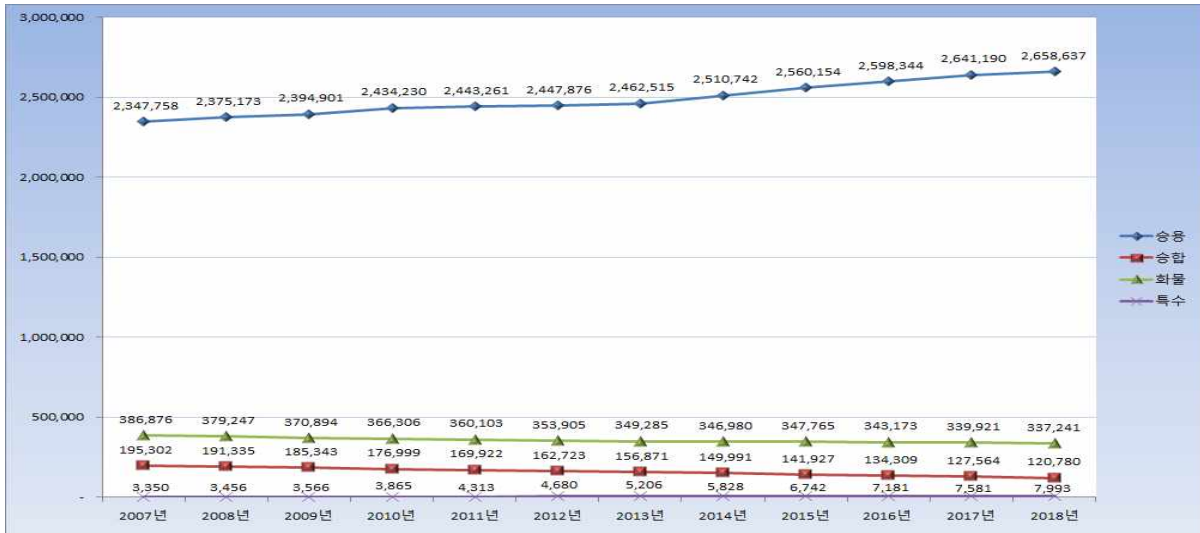
(단위 : 대)

구 분		계	승 용	승 합	화 물	특 수
2018년 6월	등록대수	3,120,469	2,650,174	123,883	338,568	7,844
	등록비율	100.00%	84.93%	3.97%	10.85%	0.25%
2019년 6월	등록대수	3,120,332	2,660,664	117,705	333,872	8,091
	등록비율	100.00%	85.27%	3.77%	10.70%	0.26%
전년 대비	증감(대)	-137	10,490	-6,178	-4,696	247



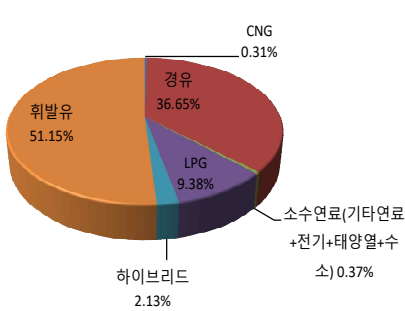
< 그림 2-1, 연도별 현황 (2007년 ~ 2018년) >

(단위 : 대)

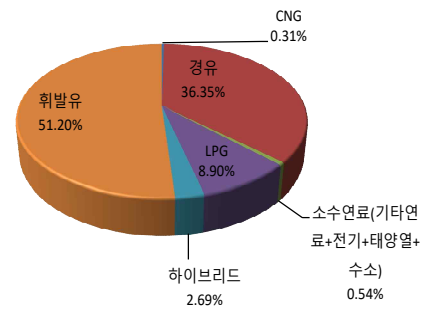


연료별 현황

- 휘발유(51.20%) > 경유(36.35%) > LPG(8.90%) > 하이브리드(2.69%)
- 전년 동월대비
  - 하이브리드(17,451대), 소수 연료(5,149대), 휘발유(1,639대) 차량 증가
  - 경유(9,399대), LPG(14,999대), CNG(92대) 차량 감소
  - 소수 연료(가연료, 전기, 태양열, 수소) 중잔차량은 79.41% 상승(4,905대증)으로 꾸준히 증가



<2018년 6월 >



< 2019년 6월 >

■ CNG ■ 경유 ■ 소수연료(기타연료+전기+태양열+수소) ■ LPG ■ 하이브리드 ■ 휘발유

■ CNG ■ 경유 ■ 소수연료(기타연료+전기+태양열+수소) ■ LPG ■ 하이브리드 ■ 휘발유

< 표 2-3, 연료별 등록 비율 >

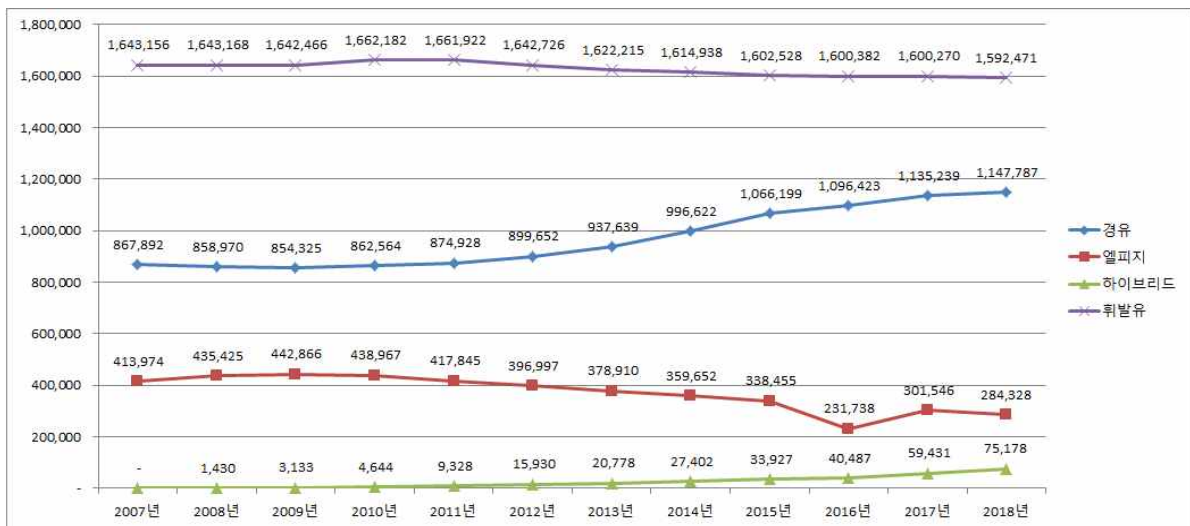
(단위 : 대)

구 분	계	CNG	경유	소수 연료 (기타연료, 수소, 전기, 태양열)	LPG	하이브리드 (경유, 휘발유, CNG, LPG)	휘발유 (무연, 유연포함)
등록대수	3,120,332	9,587	1,134,320	16,936	277,855	84,021	1,597,613
비율	100.00%	0.31%	36.35%	0.54%	8.90%	2.69%	51.20%

< 표 2-4, 연료별 >

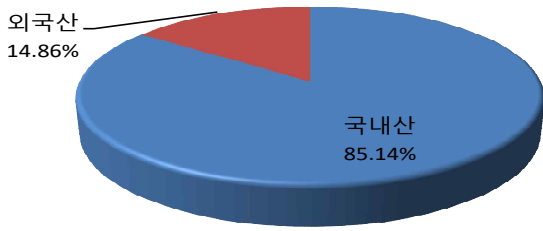
구분		2018. 6월	2019. 6월	전년대비
계		3,120,469	3,120,332	-137
CNG (%)		9,679	9,587	-92
		0.31%	0.31%	
경유 (%)		1,143,719	1,134,320	-9,399
		36.65%	36.35%	
기타연료 (%)		5,463	5,708	245
		0.18%	0.18%	
수소 (%)		32	146	114
		0.00%	0.00%	
LPG (%)		292,854	277,855	-14,999
		9.38%	8.90%	
전기 (%)		6,177	11,082	4,905
		0.20%	0.36%	
태양열 (%)		1	0	-1
		0.00%	0.00%	
하이브리드	소계	66,570	84,021	17,451
	(%)	2.13%	2.69%	
	CNG+전기	51	51	0
	LPG+전기	2,056	1,962	-94
	경유+전기	26	42	16
	휘발유+전기	64,437	81,966	17,529
휘발유	소계	1,595,974	1,597,613	1,639
	(%)	51.15%	51.20%	
	휘발유	694,100	681,150	-12,950
	무연	900,710	915,342	14,632
	유연	1,164	1,121	-43

< 그림 2-2, 연도별 현황(2007년 ~ 2018년) >



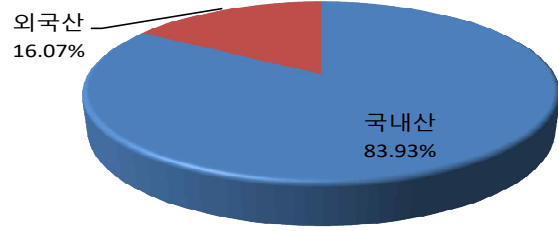
### Ⅲ 외국산 등록 현황

- 전년 동월 대비 37,574대 증가, 등록비율은 전체 자동차등록대수 대비 16.07%
- 강남구(78,130대, 15.59%), 서초구(56,521대, 11.27%), 송파구(46,523대, 9.28%)



■ 국내산 ■ 외국산

< 2018년 6월 >



■ 국내산 ■ 외국산

< 2019년 6월 >

< 표 3-1, 등록현황 >

(단위 : 대)

구분		계	승용	승합	화물	특수
2018년 6월	등록대수	463,732	458,386	1,562	2,966	818
	등록비율(%)	100.00%	98.85%	0.34%	0.64%	0.18%
2019년 6월	등록대수	501,306	495,377	1,696	3,403	830
	등록비율(%)	100.00%	98.82%	0.34%	0.68%	0.17%
전년 대비	증감(대)	37,574	36,991	134	437	12

< 표 3-2, 연도별 등록현황 >

(단위 : 대)

연도	계	승용	승합	화물	특수	등록비율	차량등록대수
2007년	129,179	126,082	1,286	1,441	370	4.40%	2,933,286
2008년	149,248	146,225	1,162	1,477	384	5.06%	2,949,211
2009년	148,147	145,200	1,071	1,467	409	5.01%	2,954,704
2010년	171,335	168,221	1,065	1,580	469	5.75%	2,981,400
2011년	193,293	190,115	1,037	1,629	512	6.49%	2,977,599
2012년	219,995	216,806	1,023	1,631	535	7.41%	2,969,184
2013년	252,826	249,383	1,067	1,721	655	8.50%	2,973,877
2014년	296,977	293,325	1,134	1,815	703	9.85%	3,013,541
2015년	349,734	345,771	1,219	1,996	748	11.44%	3,056,588
2016년	395,377	390,956	1,327	2,302	792	12.82%	3,083,007
2017년	439,620	434,607	1,468	2,741	804	14.11%	3,116,256
2018년	483,823	478,139	1,652	3,210	822	15.48%	3,124,651

< 그림 3-1, 연도별 등록현황 (2007년 ~ 2018년) >

(단위 : 대)



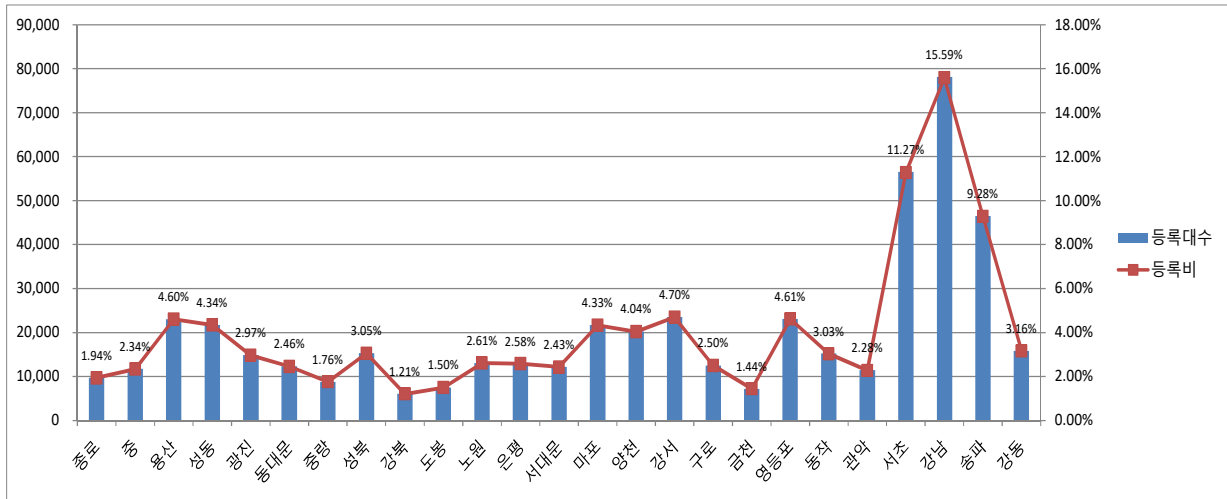
< 표 3-3. 자치구별 등록현황 >

(단위 : 대)

자치구	외국산 자동차 등록현황		인구수 대비 등록현황		외국산 자동차 용도별			
	계	등록비율(%)	인구수	등록비율(%)	승용	승합	화물	특수
계	501,306	100.00%	9,757,144	5.14%	495,377	1,696	3,403	830
종로구	9,717	1.94%	152,026	6.39%	9,553	65	63	36
중 구	11,716	2.34%	126,143	9.29%	11,466	61	142	47
용산구	23,041	4.60%	229,122	10.06%	22,840	58	136	7
성동구	21,738	4.34%	304,936	7.13%	21,550	87	92	9
광진구	14,898	2.97%	353,878	4.21%	14,757	56	83	2
동대문구	12,328	2.46%	346,501	3.56%	12,149	46	125	8
중랑구	8,802	1.76%	400,661	2.20%	8,637	43	108	14
성북구	15,291	3.05%	440,397	3.47%	15,104	79	100	8
강북구	6,090	1.21%	315,587	1.93%	6,010	21	53	6
도봉구	7,495	1.50%	336,698	2.23%	7,371	47	69	8
노원구	13,081	2.61%	538,350	2.43%	12,912	67	90	12
은평구	12,921	2.58%	483,730	2.67%	12,760	45	112	4
서대문구	12,186	2.43%	311,215	3.92%	12,004	56	102	24
마포구	21,703	4.33%	374,422	5.80%	21,457	69	156	21
양천구	20,253	4.04%	461,051	4.39%	19,839	56	152	206
강서구	23,537	4.70%	595,602	3.95%	23,193	89	218	37
구로구	12,528	2.50%	405,415	3.09%	12,266	44	179	39
금천구	7,202	1.44%	234,079	3.08%	7,074	37	83	8
영등포구	23,110	4.61%	369,017	6.26%	22,639	62	261	148
동작구	15,211	3.03%	398,885	3.81%	15,096	41	65	9
관악구	11,446	2.28%	502,089	2.28%	11,310	36	88	12
서초구	56,521	11.27%	431,360	13.10%	56,011	145	300	65
강남구	78,130	15.59%	542,498	14.40%	77,618	205	240	67
송파구	46,523	9.28%	679,247	6.85%	46,149	109	249	16
강동구	15,838	3.16%	424,235	3.73%	15,612	72	137	17

< 그림 3-2, 자치구별 등록현황 >

(단위 : 대)



#### IV 활용 방안

- 각 부서에 배부 및 행정포털 '사업무 공지'에 게시하여 서울시 자동차 통계자료로 활용

붙임 : 서울시 자동차 등록현황(2019년 6월) 1부.