

# 정기(기동점검) 점검 결과보고

## [서울시 근로자복지관 증축공사(건축)]

- 점검일시 : 2019.05.17 (금)
- 점검결과
- ◆ 점검자 : 전해령

○ 화재/폭발/질식 재해 예방(건축부)

- 소화기 점검시일이 경과하였으므로 현장 내 소화기 전수점검 요함.
- 점검표가 부착되지 않은 소화기에 점검표 부착요함.
- ※ 건설안전 기본지침  
Ⅶ. 화재/폭발/질식재해에 방  
안전시설 및 작업기준  
(6)소방시설 설치 및 관리



○ 추락재해 예방(건축부)

- 5층 천장 도장퍼티 작업자 이동식 비계 작업발판 기울어져 있는 상태에서 발끝막이판 없이 작업중. 발판 고정 및 발끝막이판 설치요함. 안전난간 일부 미설치된 곳 보완 후 사용바람.
- ※ 건설안전 기본지침 공통 007(이동식비계)
- ※ 산업안전보건기준에 관한 규칙 제42조(추락의 방지)



○ 보건 관리(건축부)

- 화장실 타일작업자 바닥에 시멘트가루 쌓여있는 상태에서 선풍기 켜고 작업중. 분진을 마실 수 있으므로 보건마스크 착용후 작업요함.
- ※ 산업안전보건기준에 관한 규칙 제32조(보호구의 지급 등)





○ 작업장조도 확보(건축부)

- 작업장이 전체적으로 어두움. 조도가 63lux임.  
안전한 작업환경 조성을 위해 조도 75lux이상 확보요함.

※산업안전보건기준에 관한 규칙 제8조(조도)



○ 품질관리(건축부)

- 5층 좌측면 옥외안전난간 용접부위 그라운드링 마감 재정리 요함.



○ 품질관리(건축부)

- 옥상 계단실 벽체 피복두께 부족으로 철근이 노출되어 내구성 저하가 우려되므로 보수 조치 요함.

※건설기술 진흥법 시행령 별표 8 - 1.3 (철근 노출 및 적정한 보수·보강 계획 미수립)



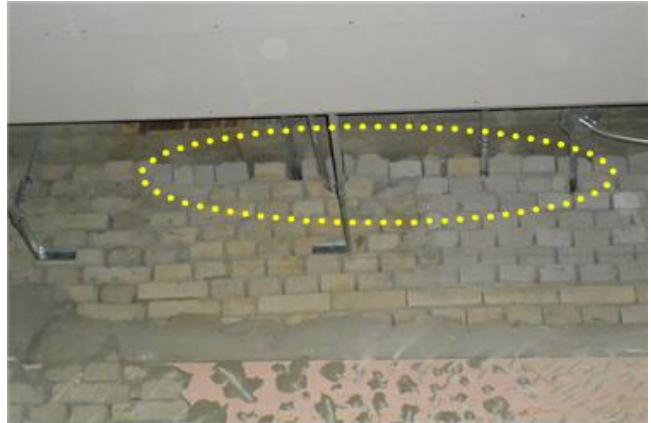
○ 품질관리(건축부)

- 6층 화장실 전실 출입구 상부 인방과 문틀 틈 사이 우레탄폼 충전 요함.



○ 품질관리(건축부)

- 5층 X10열 벽체상부 조적상태 불량하므로 벽돌채움 및 보완 요함.



○ 품질관리(건축부)

- 옥상 아스팔트 방수층 양생 및 보호설비 작업 후에 배수트렌치 작업요함.



○ 품질관리(건축부)

- 5층 옥외테라스 석재 튀어나온 곳 재정리요함.  
- 1층 엘리베이터 옆 벽면 튀어나온 곳 정리요함



