

2019년 수해취약지역 및 방재시설

현장점검 결과보고(11차)

I 점검 개요

- 일 시 : 2019. 4. 23.(화) 14:00~18:00
- 점검대상
 - 행당 빗물펌프장 증설공사
 - 한남 빗물펌프장 증설공사
- 점검자
 - 하천관리과장, 외부전문가 1명, 담당 2명

II 점검 내용

○ 행당 빗물펌프장 증설공사

- 신규 수중모터펌프 흡수정으로 출입하는 사다리(원형방호타입)의 위치를 최대한 스크린 쪽으로 이동할 것
 - ▶ 당초 위치에 설치시 펌프가동으로 인한 와류로 사다리 쉽게 파손
 - ▶ 당초 위치에는 비상용으로 벽면에 일반사다리를 설치하는 것이 바람직
- 우수지 관리시 대형 크레인이 필요할 것으로 판단되므로 장비 출입시 우수지 복개구조물에 영향을 주지 않도록 세심한 관리 필요
- 우수지 내부의 지장물(공사자재, 퇴적토사, 잔해)은 우기전 철거 필요



현장 설명



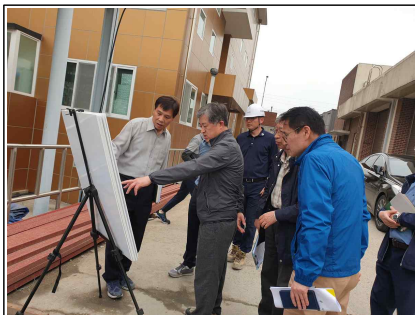
증설 배수펌프 현장 점검



증설 우수지 상부 공원 조성 공사

○ 한남 빗물펌프장 증설공사

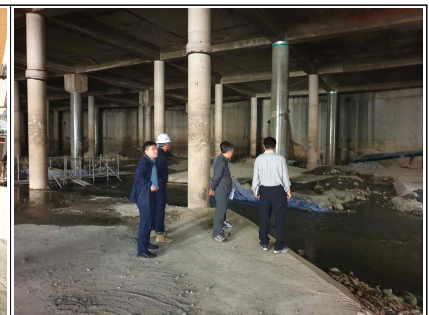
- 추후 기전설비 설치를 위해 장비 및 기전설비 이동시에는 기존 펌프장 (복개부) 상부를 이용하여야 하므로 구조적 안전여부를 충분히 검토 하고 보강 후 시행할 것
- 우수지 기동보강공사를 위하여 깨뜨린 우수지 바닥 콘크리트는 즉시 복원 필요
- 우수지 내부의 지장물(공사자재, 퇴적토사, 잔해)은 우기전 철거 필요



현장 설명



증설 배수펌프 현장 점검



우수지 현장 점검

Ⅲ 조치계획

- 점검결과 적출사항은 해당 부서 및 유지관리부서로 하여금 조치토록 통보
 - 경미한 사항은 즉시 조치토록 하고, 시일이 소요되는 사항은 5월 15일까지 조치 완료후 결과 제출
 - 불가피하게 5월 15일까지 조치가 곤란할 시에는 별도 조치계획 수립 제출