

# 2019년 수해취약지역 및 방재시설 현장점검 결과보고(9차)

## I 점검 개요

- 일 시 : 2019. 4. 12.(금) 14:00~18:00
- 점검대상
  - 올림픽대교 남단IC 연결램프 구조개선공사
  - 강서구청사거리~가양빗물펌프장간 하수암거 정비공사
- 점검자
  - 서울시 : 물순환안전국장, 치수계획팀장, 담당 1명
  - 외 부 : 관련 전문가 1명, 자율방재단 4명, 대학생 2명

## II 점검 내용

- 올림픽대교 남단IC 연결램프 구조개선공사
  - 팔당댐 방류량에 따른 현장 수방대책은 마련되어 있으나,
  - 비상시를 대비하여 장비, 자재, 가설시설물 철수에 대한 세부계획 (담당자 지정 등)을 수립하고
  - 도상 모의훈련을 통해 비상시 혼란을 방지할 것



현장 설명



현장 점검 모습



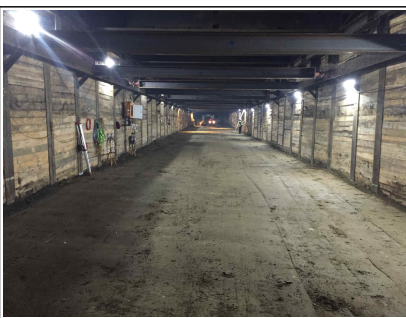
공사 현장 모습

○ **강서구청사거리~가양빗물펌프장간 하수암거 정비공사**

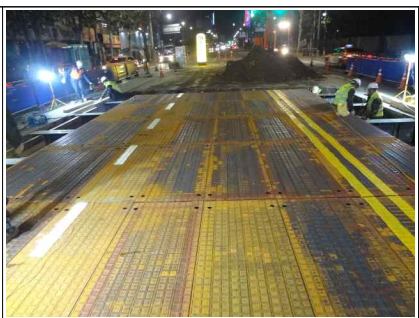
- 현재 공사 중인 신설 암거는 집중호우시 가양빗물펌프장으로 직접 유입이 어려우므로
- 우기시 일부 우수는 기존 암거로 우회시켜 펌프장으로 유입되도록 하고, 완료된 신설 암거(632m)는 임시저류조로 이용하는 것이 타당함.
- 임시저류조 배수를 위한 배수펌프의 상태를 수시로 점검하고 기존 관로 유지관리에도 철저를 기할 것



현장 설명



띠장 및 버팀대 설치사진



복공판 설치사진

**Ⅲ 조치계획**

○ **점검결과 적출사항은 해당 부서 및 유지관리부서로 하여금 조치토록 통보**

- 경미한 사항은 즉시 조치토록 하고, 시일이 소요되는 사항은 5월 15일까지 조치 완료후 결과 제출
- 불가피하게 5월 15일까지 조치가 곤란할 시에는 별도 조치계획 수립 제출