





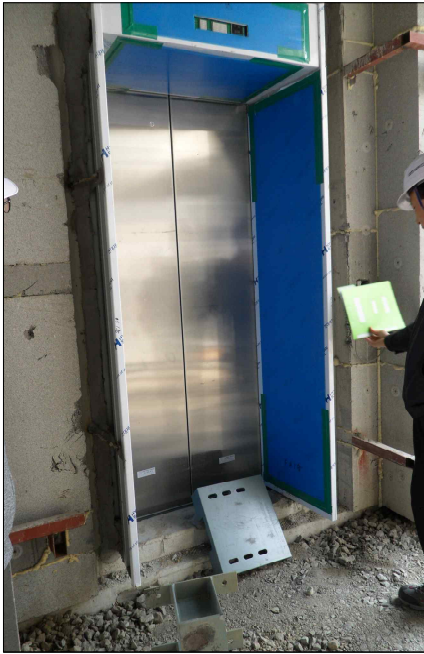
품질(안전) 점검결과

(노들섬 특화공간 조성사업 기계설비공사 현장)

■ 점검사항

	<p>점검내용</p>	<p>공연장, 멀티스튜디오실</p>
	<p>점검의견</p>	<ul style="list-style-type: none"> ● 냉·난방 시 상층부, 중간부, 바닥부에 대하여 관람객에게 충족할 수 있는 디퓨져 취출구 기류분포도를 설계에 반영하였는지 관계자들의 심도있는 검토가 요구됨

	<p>점검내용</p>	<p>히트펌프실(기계실)</p>
	<p>점검의견</p>	<ul style="list-style-type: none"> ● 집수정 안전 Plate 설치요망 - 추락재해 방지 조치 ※ 히트펌프실 장비 배치 및 시공은 좁은 공간에서 매우 잘 된 시공임 ● 집수정 인입 배수관 말단에 엘보로 연결 요함 ● 배관지지 앵글찬넬 모서리 조치 요함



점검내용	엘리베이터 (1층)
점검의견	<ul style="list-style-type: none"> ● 엘리베이터 삼방틀과 바닥마감 간의 레벨 검토 필요 - 기계 측에서 건축·토목에게 협의 요구 ● 엘리베이터 문 비닐보양 필요 - 스크래치 방지 조치