

# 정기(기동점검) 점검 결과보고

## [구 북부법조단지 환경개선공사]

- 점검일시 : 2019.04.02 (화)
- 점검결과
- ◆ 점검자 : 전해령

### ○ 거푸집동바리 안전(건축부)

- 남측면 관리실 동바리 수직도 유지바람. 전도 위험 있음.
- 높이 2m이내마다 수평연결재를 2개 방향으로 만들고 수평연결재의 변위 방지요망.
- ※산업안전보건기준에 관한 규칙 제332조(거푸집동바리 등의 안전조치)
- ※건설안전 기본지침 공통-010 (거푸집 동바리)



### ○ 화재/폭발/질식 재해 예방(건축부)

- 소화기 점검 누락된 것이 있음. 전수 조사하여 점검요망.
- ※건설안전 기본지침
- Ⅶ.화재/폭발/질식 재해예방 안전시설 및 작업기준
- (6)소방시설 설치 및 관리



○ 건설기계 안전(건축부)

- 다짐롤러 슬링벨트 훼손되어 있으므로 교체요망  
※ 건설안전 기본지침 공통-31 (벨트슬링)



○ 중량물취급 안전(건축부)

- 항공마대에 철재류 적재되어 있음. 인양시 손상이 우려되는 철근, 철판 등 날카로운 내용물 적재를 금함  
※ 건설안전 기본지침 공통-013,015(자재운반구,항공마대)



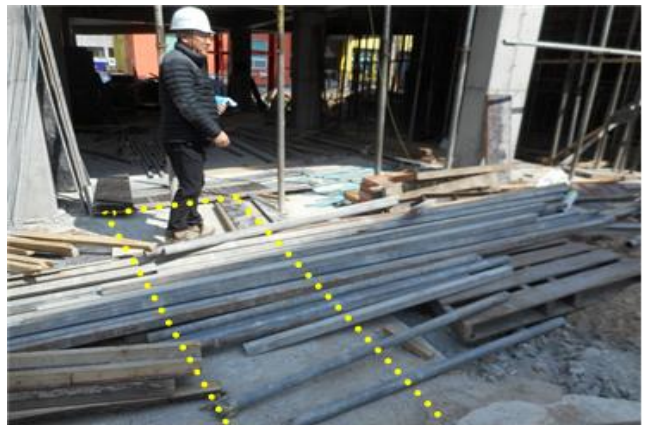
○ 화재/폭발/질식 재해 예방(건축부)

- 콘센트 16A에 누전차단기 100A상태에서 전기기계기구를 장시간 사용할 경우 콘센트 과부하로 화재가 발생할 수 있으므로 콘센트 100A로 교체하거나 누전차단기 16A로 교체요망  
※ 산업안전보건 기준에 관한 규칙 제303조(전기 기구의 적정 설치)



○ 전도재해 예방(건축부)

- 관리실 작업장 바닥 정리정돈 요함. 작업통로 확보요함. 현장에 전체적으로 폐자재가 적치되어 있으므로 반출요망.  
※ 산업안전보건기준에 관한 규칙 제3조(전도의 방지)





○ [모범사례]추락재해 예방(건축부)

- 상층부 난간을 선시공하여 추락 위험요소 사전차단하였음

