

발달장애인 주간활동서비스란?



성인 발달장애인이 지역사회와 함께 낮시간 의미 있는 활동을 하면서 즐겁고 유익한 시간을 보낼 수 있도록 하는 서비스

기간: 2019년 3월(전국 순차적 시행)

신청방법 · 시·군·구청 및 읍·면·동 주민센터



지원 대상

- 지원대상**
 - 만 18세 이상 65세 미만 성인 발달장애인
 - 낮 시간 별다른 활동 없이 민간 및 공공서비스의 사각지대에 있는 발달장애인
- 지원제외**
 - 취업, 직업재활 지원, 거주시설 입소, 평생교육센터 및 주간보호센터 등 시설 이용 중인 자는 지원 제외
- 우선순위**
 - 도전적 행동 등 최중증 발달장애인을 우선선정 (전체 인원의 20%이상)



주간활동 제공시간

주간활동 제공시간은 지원자 욕구 및 생활여건 등에 따라 **세 가지 유형 중 매칭**

	기본형	단축형	확장형
제공시간	88시간 (일일4시간)	44시간	120시간

※ 주간활동서비스 이용 시 장애인활동지원 바우처 지원량 조정



제공 서비스

주간활동 제공기관

관할 시·군·구청으로부터 주간활동서비스의 제공기관으로 지정되어 주간활동서비스를 제공하는 기관

주간활동 협력기관

주간활동 제공기관과 연계(계약체결 등)하여 이용자에게 체육, 미술, 음악이나 각종 취미, 여가활동 등의 특정한 서비스를 제공하는 사회적협동조합 등 지역사회 협력기관

- 주간활동 제공기관과 협력기관을 통해 **참여형·창의형 등 이용자 맞춤형 프로그램**으로 구성
- 이용자는 수급자격(제공시간)을 받아 원하는 지역 내 주간활동 제공기관에 등록하고 제공기관 및 외부 협력기관을 통해 주간활동 이용
- 주간활동 프로그램 예시

참여형

- 자조모임 : 동아리, 독서모임 등
- 직장 탐방, 캠프, 여행, 교육
- 산책, 수영, 탁구 등 건강 증진 활동
- (문화관람) 연극 및 영화 관람 등

창의형

- 자조모임 : 목적 있는 특정 활동의 기획 회의, 계획, 수행 등 제반활동
- 미술활동 : 그림그리기, 공예 등
- 음악활동 : 악기 연주, 합창 등
- 바리스타 교육, 제과제빵 등

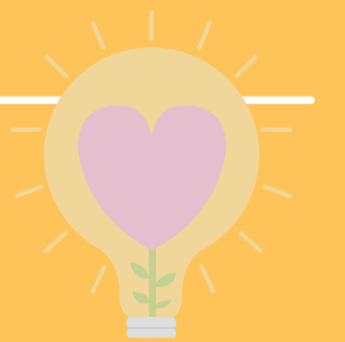


서비스 단가

기준단가 **12,960원** (본인부담금 없음)

이용자 그룹규모별 차등 단가 지급

(2인그룹 100%, 3인그룹 80%, 4인그룹 70%)



상담

- 보건복지상담센터(129)
- 지역발달장애인지원센터(www.broso.or.kr)

