

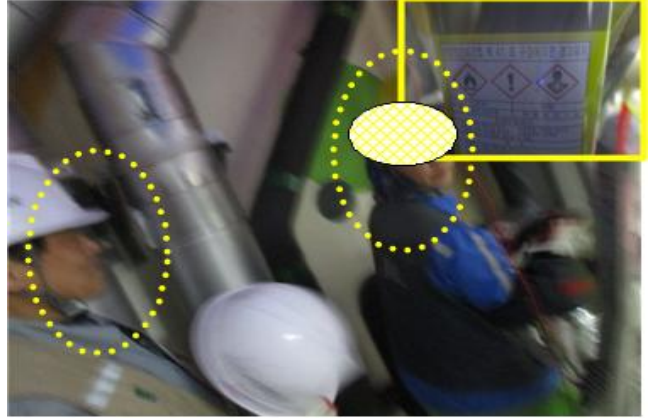
정기(기동점검) 점검 결과보고

[시립 중랑노인전문 요양원 증축 기계설비공사[장기1차]]

- 점검일시 : 2019.03.07 (목)
- 점검결과
- ◆ 점검자 : 정달영

○ 기타 안전관리(설비부)

- 본관 지하1층 PD 보온 작업장 작업자는 본드를 사용하여 작업중이므로 물질안전보건자료(MSDS)에 해당하는 보호구를 지급하고 착용토록 교육관리 요함.
- 본관 지하2층 보일러실 배관 작업장소는 폐수 등에 의한 악취가 심하게 나는 구역으로 작업자에게 보호구를 지급하고 착용토록 관리 요함.
- ※ 산업안전보건 기준에 관한 규칙 제32조(보호구의 지급 등)



○ 감전재해 예방(설비부)

- 본관 지하1층 PD 보온 작업장 의 가설전선이 미접지되어 있으니 확인하고 조치 요함.
- 본관 지하2층 보일러실 배관 작업장소의 가설전선 피복이 손상되어 있으니 조치 요함.
- ※ 건설안전기본지침 공통-17(가설전선)



○ 화재/폭발/질식 재해 예방(설비부)

- 본관 지하1층 PD 보온 작업장은 소화기 비치하고 작업 요함.
 - 본관 지하2층 보일러실 배관 작업장소의 고속절단기는 소화기 비치하고 작업 요함.
- ※ 건설안전기본지침 공통-26(고속절단기)
※ 산업안전보건 기준에 관한 규칙 제243조(소화설비)



○ 추락재해 예방(설비부)

- 본관 지하1층 PD 보온 작업장 A형 사다리는 아웃트리거를 인출하고 작업 요함.
- ※ 건설안전기본지침 공통-5(사다리(A형))

