

**- 2018년도 재난안전 특별교부세 지원 -**  
**「자동염수분사장치 설치사업」 추진 성과**

( 서울특별시 )

□ **계량적 성과**

- 겨울철 적설/결빙에 의한 교통사고 감소 \* 2018년도 설치 전구간 작성

설치 장소(구간)	최근 3년간 교통사고 건수 (‘15.11.15~’18.3.15)	’18년 교통사고 건수 (‘18.11.15~’19.2.15)	비고
잠원고가차도	13	0	
올림픽대로~ 동부간선연결고가	0	0	
성산고가차도	0	0	

- 겨울철 교통마비·고립(교통 정체) 감소 \* 2018년도 설치 전구간 작성

설치 장소(구간)	최근 3년간 교통정체 건수 (‘15.11.15~’18.3.15)	’18년 교통정체 건수 (‘18.11.15~’19.2.15)	비고
잠원고가차도	상시정체	정체해소	
올림픽대로~ 동부간선연결고가	상시정체	정체해소	
성산고가차도	상시정체	정체해소	

□ **비계량적 성과**

- 강설시 제설차량 진입이 곤란한 램프 등 제설취약구간에 실시간 자동염수살포로 미끄러짐 방지 등 초등대처 가능
- 자동염수살포장치에 설치된 CCTV를 통해 해당구간 실시간 교통 상황 모니터링 가능
- 주요 간선도로뿐만 아니라 급경사지 이면도로에도 제설효과가 우수하여 주민들 추가 설치 요구가 많아지고 있는 실정으로 재난 안전 특별교부세 등을 통한 예산 지원이 절실함

(붙임) 설치 사진 첨부(2018년도 설치 전구간 작성)

# 잠원고가차도 자동염수분사장치 설치 사진

## □ 위치도



## □ 설치사진



# 동부간선연결고가 자동염수분사장치 설치 사진

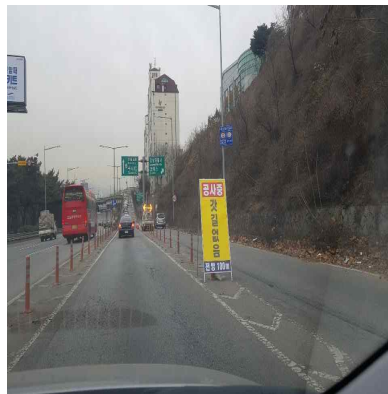
## □ 위치도



## □ 설치사진



(설치전)



(설치중)



(설치후)

# 성산고가차도 자동염수분사장치 설치 사진

## □ 위치도



## □ 설치사진

