

1. 하자내역

구분	손상 명	물량	개소	단위	보수공법	하자여부	비고
바닥판하면	균열(0.3mm미만)	6.20	6	m	표면처리	하자	
	백태	0.16	2	m ²	표면처리	하자	
	균열,백태	1.20	1	m	표면처리	하자	
	박리	0.09	1	m ²	단면복구	하자	
	보수부박리	0.18	2	m ²	그라우팅 주입	하자	
	보수부백태	5.25	2	m ²	표면처리	하자	
	박리	0.04	1	m ²	단면복구	하자	
거더	균열(0.3mm미만)	492.80	308	m	표면처리	하자	
교대	균열(0.3mm미만)	12.70	6	m	표면처리	하자	
	박리	0.25	1	m ²	단면복구	하자	
	누수,백태	1.50	1	m	주입보수+표면처리	하자	
	균열,백태	3.80	4	m	표면처리	하자	
	백태	0.02	2	m ²	표면처리	하자	

2. 손상사진



바닥판하면 균열



거더 균열



바닥판하면 백태



교대 균열백태



교대 박리



보수부 백태

세곡 1교
바닥판하면 S1

점검본례
1. 계획본 (2018)

KEY PLAN

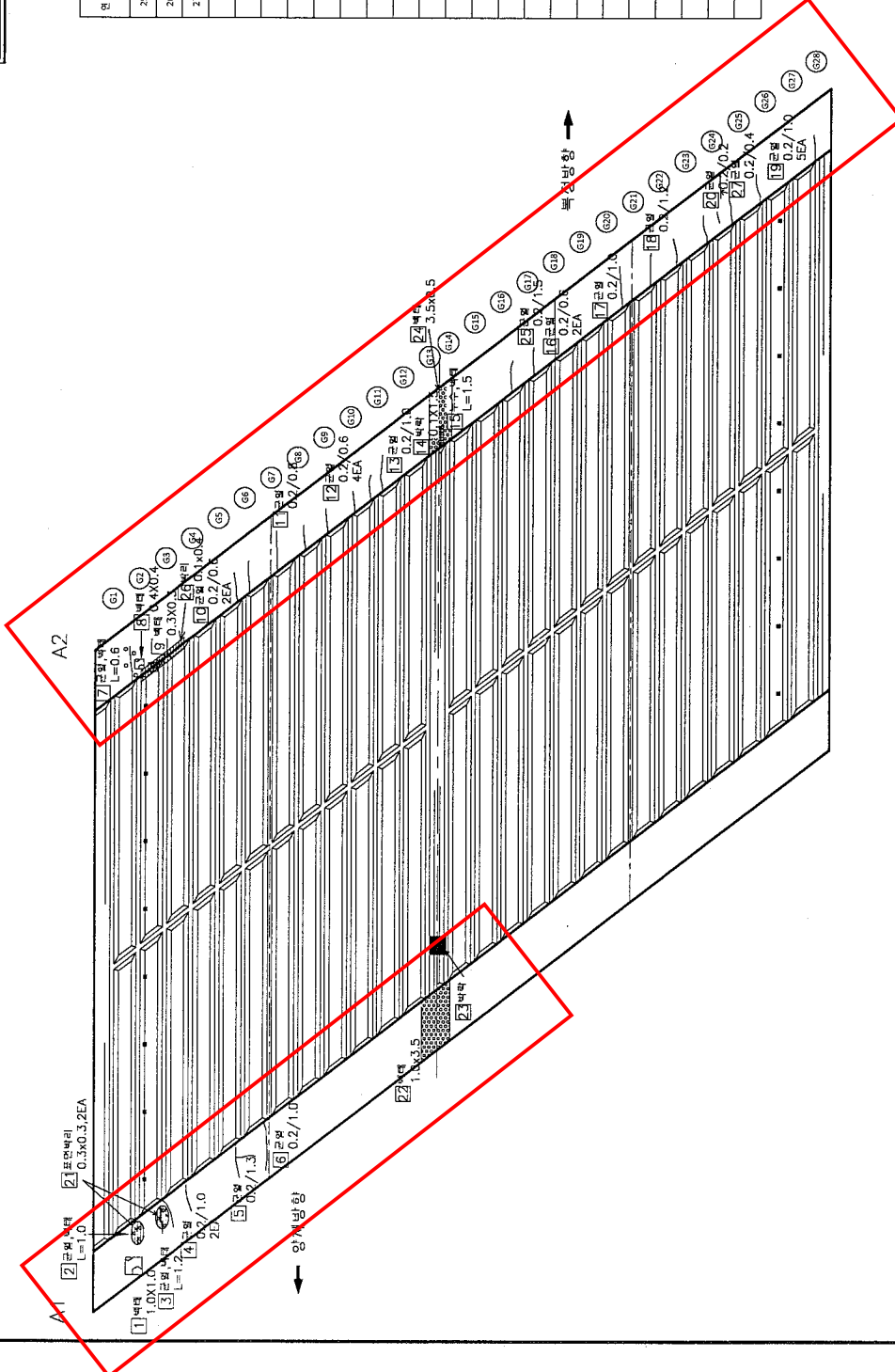


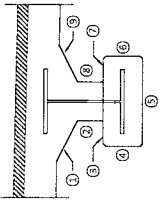
손상 현황 표

연번	연도	점검종류	결함규모			최종보수내역		비고
			폭	깊이	수량	단위	개소	
25	2018	정밀(0.3mm미만)	0.2	1.5	m	1		신규
26	2018	박리	0.1	0.4	㎡	1		신규
27	2018	정밀(0.3mm미만)	0.2	0.4	m	1		신규

손상범례

구분	명칭	구분	명칭	구분	명칭
1	균열	2	누수	3	양생도막
4	미수, 박리, 박락	5	박리, 층분리	6	계륜박리
7	철근노출	8	부식	9	버림
10	채수	11	배수구막힘	12	미모, 함화
13	기물결 퇴치도막	14	변형	15	기타

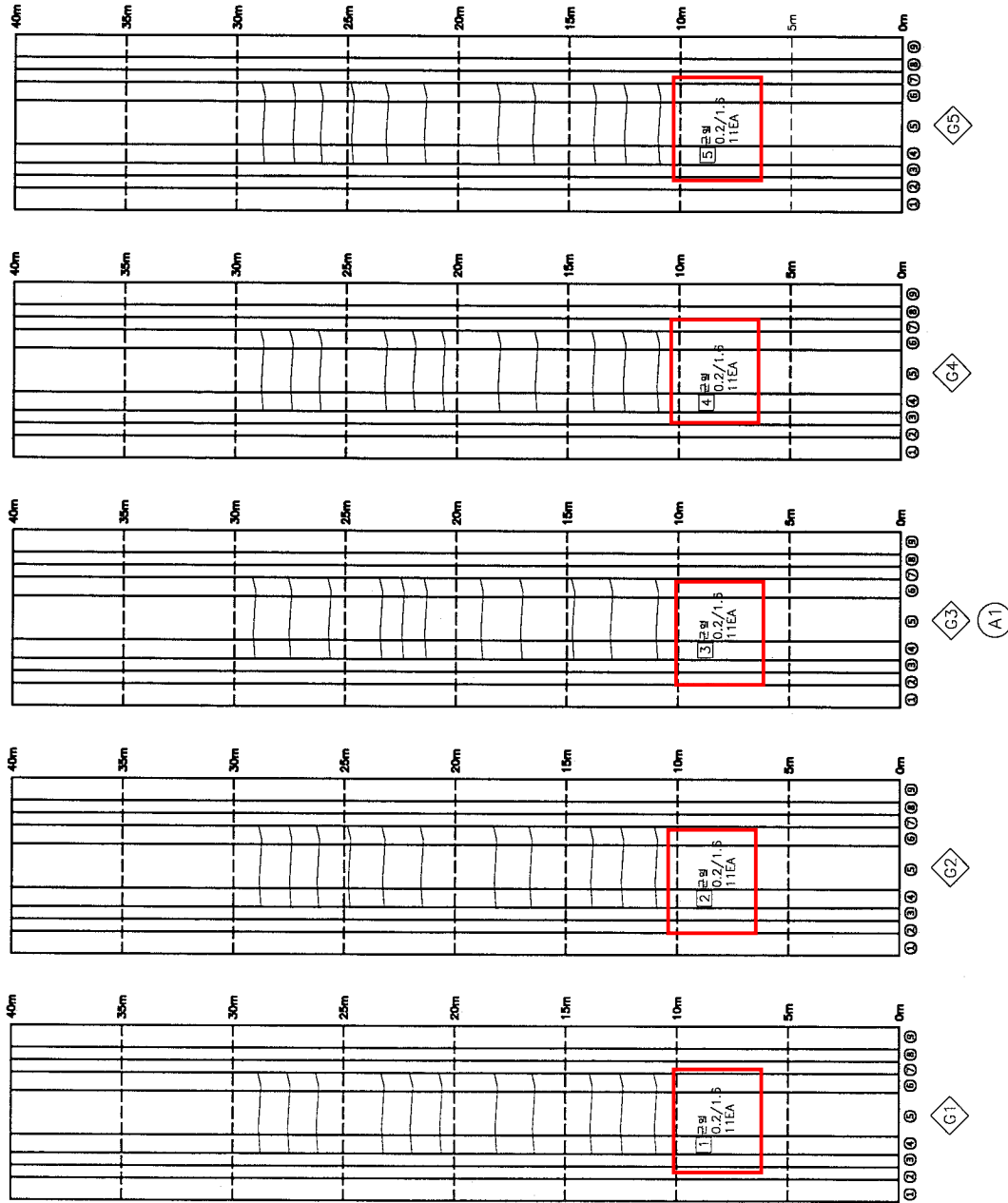
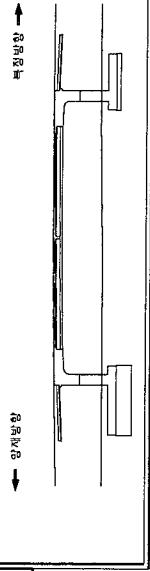




세곡 1교
거더(G1~G5)

정감범례
1 크리정전 (2018)

KEY PLAN

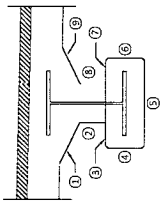


순상현황표

인입 번호	차중 면도	경도 종류	원통구멍			외통부수내막			비고
			폭	길이	내지 수평 단위	최소 단위	연속 단위	용량	
1		중형(0.3mm이내)	0.2	1.6	m	11			기준
2		중형(0.3mm이내)	0.2	1.6	m	11			기준
3		중형(0.3mm이내)	0.2	1.6	m	11			기준
4		중형(0.3mm이내)	0.2	1.6	m	11			기준
5		중형(0.3mm이내)	0.2	1.6	m	11			기준

순상범례

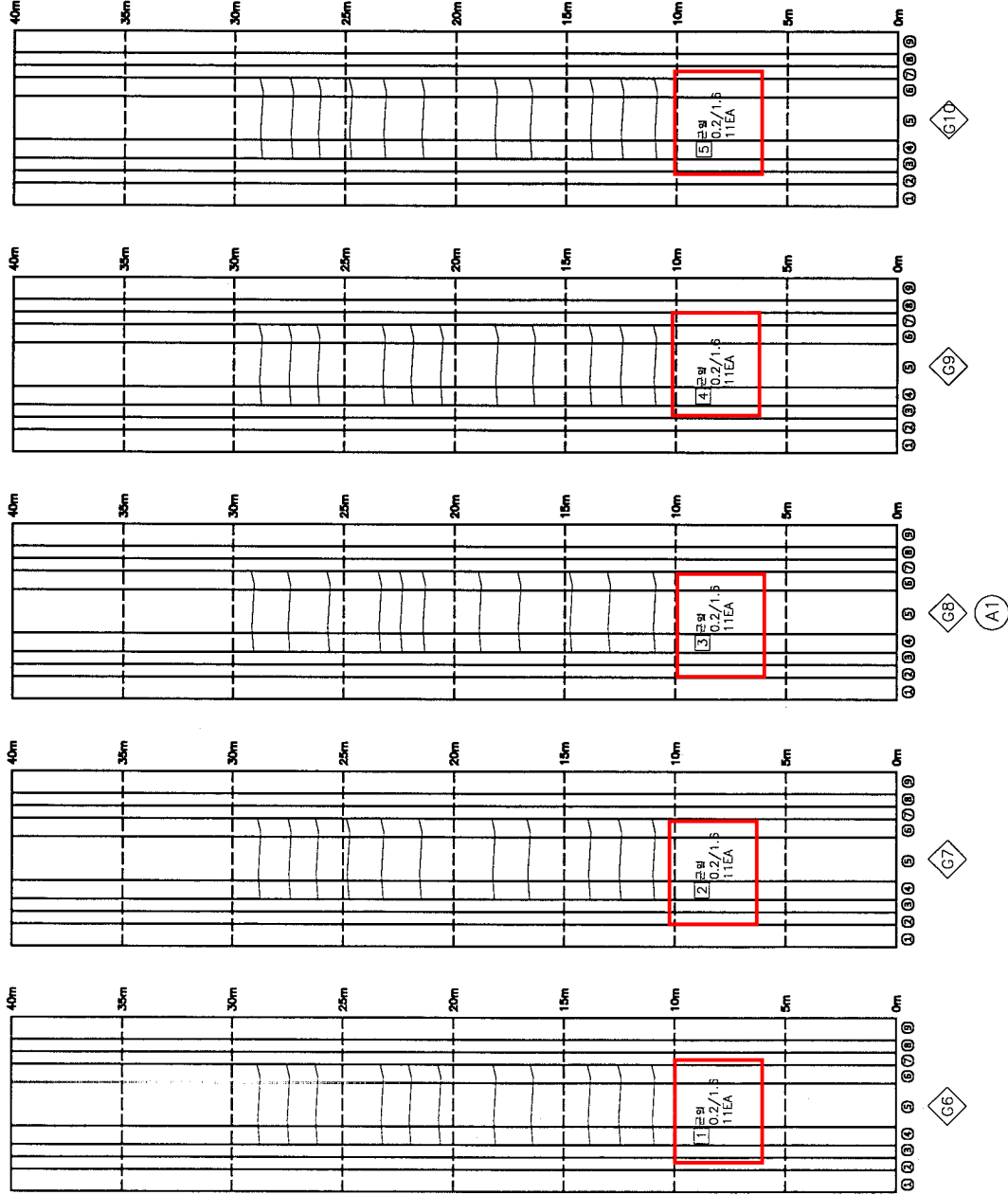
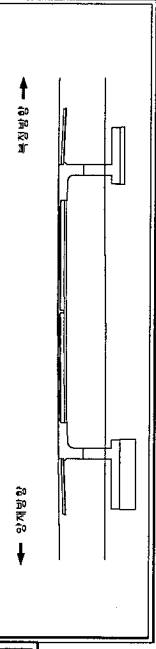
구분	영	구분	영	구분	영	구분	영	구분	영	구분	영	구분	영		
1	콘크리트	2	철근	3	바스, 배리, 배리	4	바스, 배리, 배리	5	바스, 배리, 배리	6	바스, 배리, 배리	7	바스, 배리, 배리	8	바스, 배리, 배리



세곡 1교
거더(G6~G10)

점검범례
1 금괴형상 (2018)

KEY PLAN



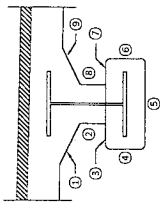
손상 현황 표

연번	연도	결함 종류	결함 규모		외장 보수 내역		비고
			폭	깊이	수량	단위	
1		균열(0.3mm미만)	0.2	1.6	m	11	기준
2		균열(0.3mm미만)	0.2	1.6	m	11	기준
3		균열(0.3mm미만)	0.2	1.6	m	11	기준
4		균열(0.3mm미만)	0.2	1.6	m	11	기준
5		균열(0.3mm미만)	0.2	1.6	m	11	기준

손상 범례

구분	영상	영상	구분	영상	구분	영상
내사	균열	부수	내사	부수	내사	영상균열
외사	바른, 바리, 바리	바리, 승본리	외사	바리, 승본리	외사	재료분리
	창근노출	부식		부식		벽면
	계수	배수막힘		배수막힘		마드, 열화
	바탕질 파지, 요철	변형		변형		기타

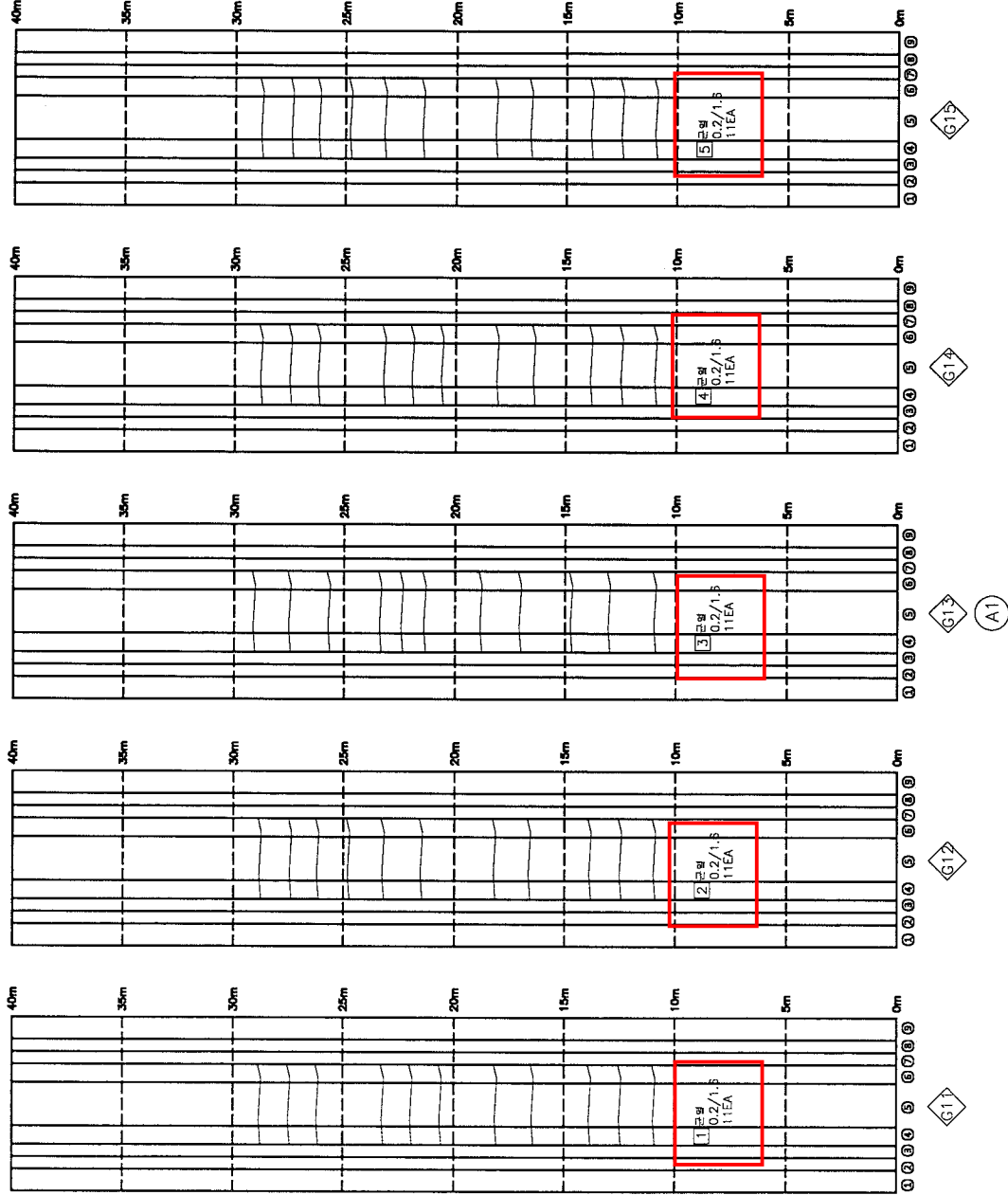
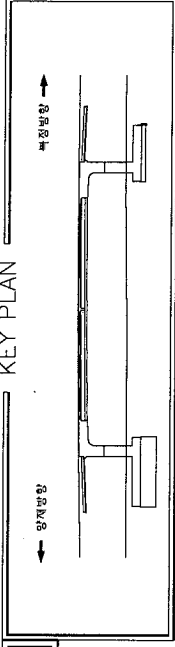
용역사	(주) 삼림엔지니어링	발주처	서울특별시 동부도포사업소	용역명	영동 2교 외 6개교 정밀점검용역 (세곡 1교)	구간	거더(G6~G10)	조사일시	2018. 10
역명		시		도면번호	004				



세곡 1교
거더(G11~G15)

점검범례
① 금회침 (2018)

KEY PLAN

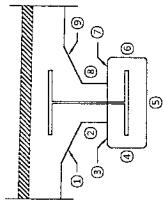


손상 현황 표

연번	좌측 인도	좌측 종류	좌측 규모				좌측 보수내역		비고
			폭	길이	너비	수평 단위	깊이	연료	
1		균열(0.3mm미만)	0.2	1.6	m	11		기초	
2		균열(0.3mm미만)	0.2	1.6	m	11		기초	
3		균열(0.3mm미만)	0.2	1.6	m	11		기초	
4		균열(0.3mm미만)	0.2	1.6	m	11		기초	
5		균열(0.3mm미만)	0.2	1.6	m	11		기초	

손상 범례

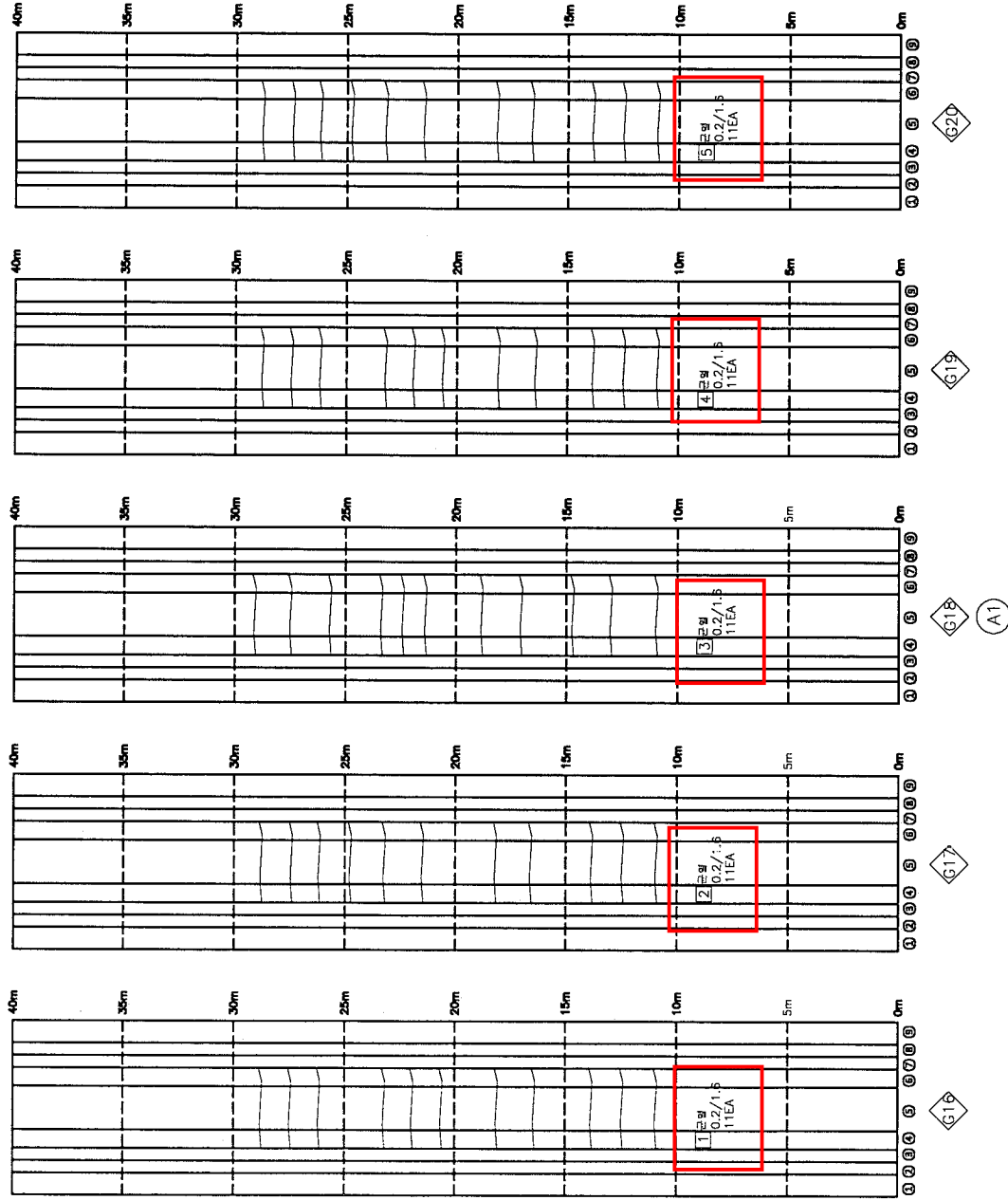
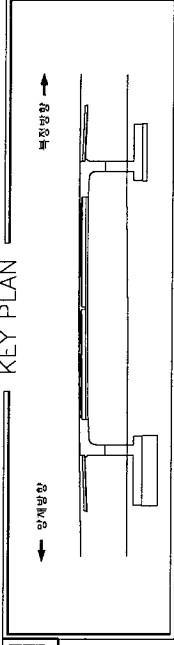
구분	영향	구분	영향	구분	영향
①	균열	부수	부수	망상균열	망상균열
②	바스, 바리, 바리	바스, 송본리	바스, 송본리	재료분리	재료분리
③	철근노출	부식	부식	벽터	벽터
④	계수	내구막힘	내구막힘	이음, 밀착	이음, 밀착
⑤	비밀침 피착요인	보행	보행	기타	기타



세곡 1교
거더(G16~G20)

점검범례
1. 계획장면 (2018)

KEY PLAN

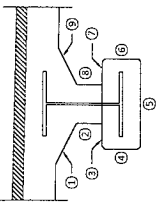


선상현황표

연번	차종	연도	공정	종류	결함구도			최종 보수내역		비고
					폭	길이	내비 수량	단위	연월	
1			균열(0.3mm미만)	0.2	1.6	17.6	m	11		기준
2			균열(0.3mm미만)	0.2	1.6	17.6	m	11		기준
3			균열(0.3mm미만)	0.2	1.6	17.6	m	11		기준
4			균열(0.3mm미만)	0.2	1.6	17.6	m	11		기준
5			균열(0.3mm미만)	0.2	1.6	17.6	m	11		기준

선상범례

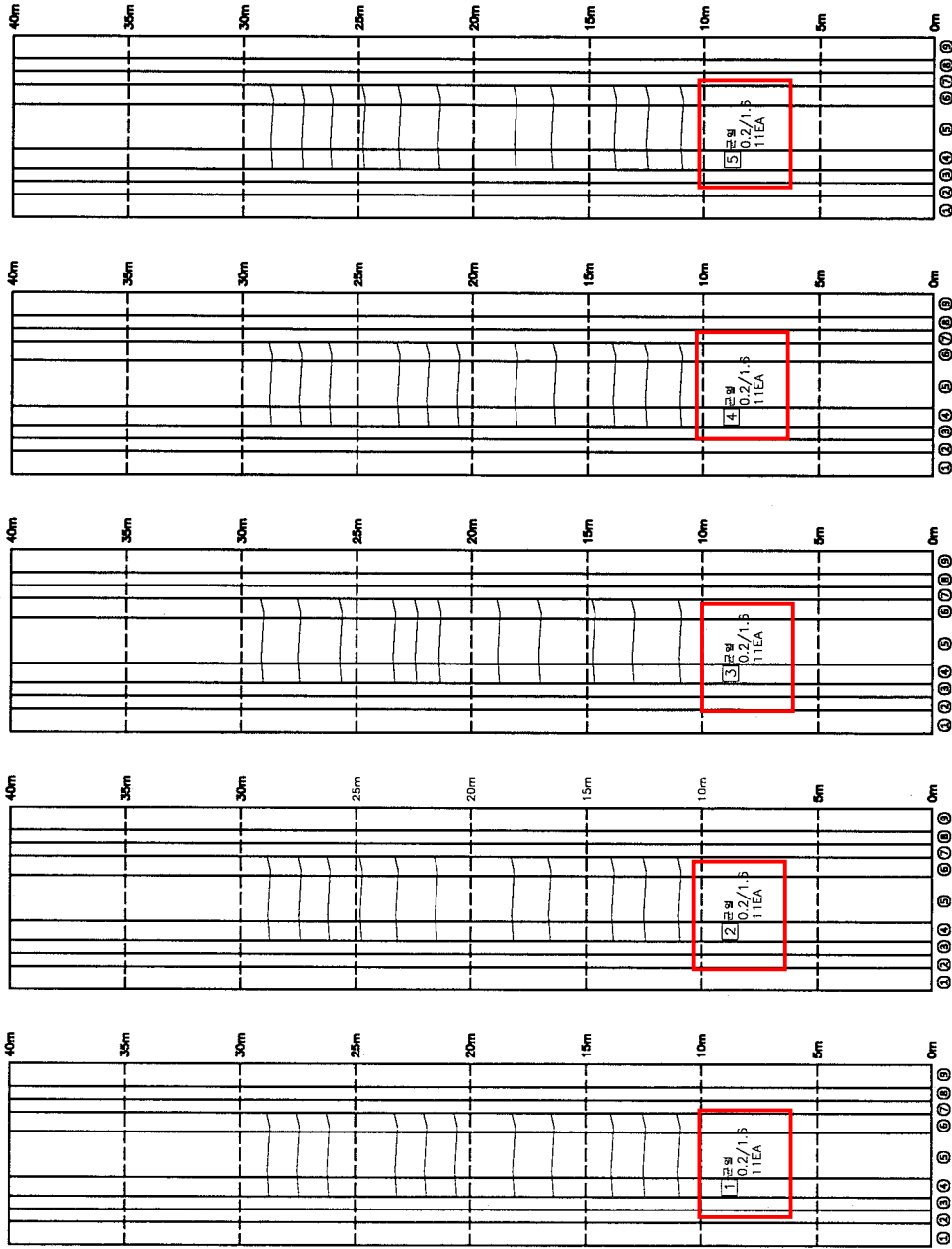
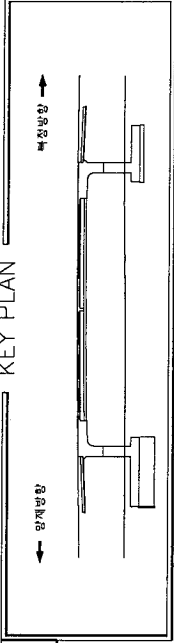
구분	범례	구분	범례	구분	범례	구분	범례
균열	[Symbol]	누수	[Symbol]	망상균열	[Symbol]	공법상지정	[Symbol]
바스, 배리, 배리	[Symbol]	배리, 송분리	[Symbol]	재료분리	[Symbol]		
철근노출	[Symbol]	부식	[Symbol]	벽면	[Symbol]		
계수	[Symbol]	배수구마침	[Symbol]	마모, 밀화	[Symbol]		
비문질 피착,오염	[Symbol]	변형	[Symbol]	기타	[Symbol]		



세곡 1교
거더(G21~G25)

점검범례
1. 계획권 (2018)

KEY PLAN



손상 현황 표

면적 연도	최종 연도	구분 종류	결함구도				최종 보수내역		비고
			폭	길이	내외 수평	단위 진수	단위 진수	방법	
1		균열(0.3mm미만)	0.2	1.6	m	11		기준	
2		균열(0.3mm미만)	0.2	1.6	m	11		기준	
3		균열(0.3mm미만)	0.2	1.6	m	11		기준	
4		균열(0.3mm미만)	0.2	1.6	m	11		기준	
5		균열(0.3mm미만)	0.2	1.6	m	11		기준	

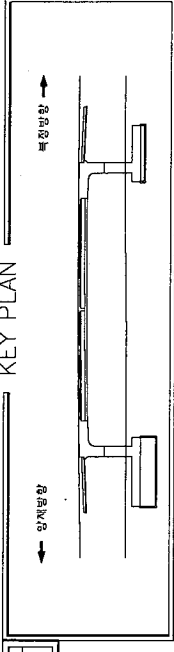
손상 범례

구분	영향	구분	영향	구분	영향
균열	균열	누수	누수	방사균열	방사균열
바스, 바리, 벽면	바스, 바리, 벽면	바리, 송분리	바리, 송분리	재료분리	재료분리
형근노출	형근노출	부식	부식	백태	백태
계수	계수	배수구마림	배수구마림	미모, 열화	미모, 열화
미모질 피파, 요철	미모질 피파, 요철	변형	변형	기타	기타

세곡 1교
교대 A1, A2

점검범례
1. 계획전 (2018)

KEY PLAN

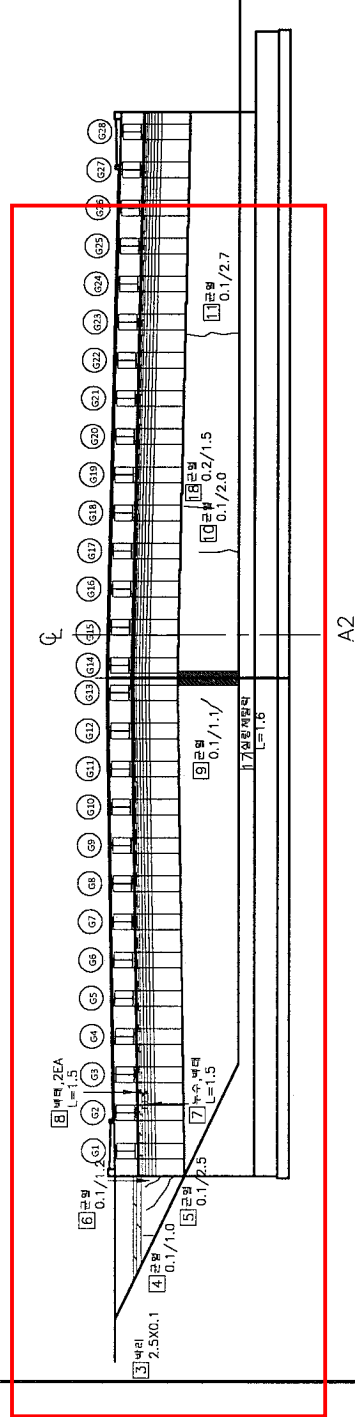
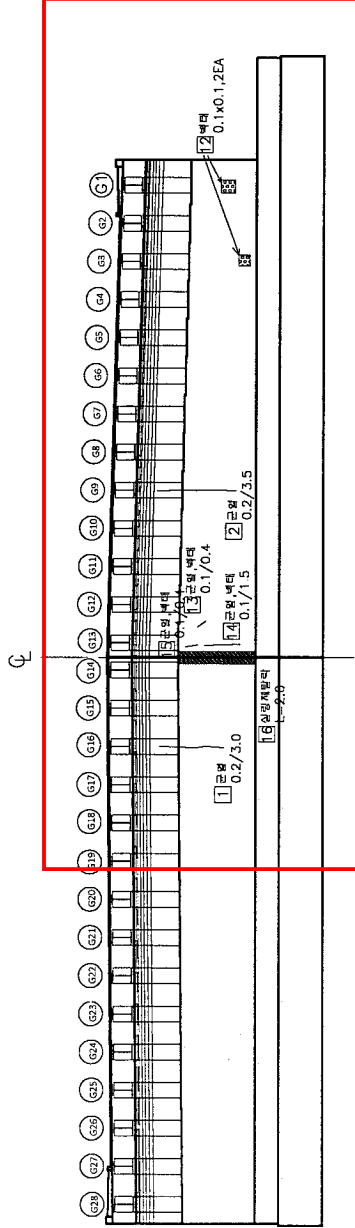


손상 현황 표

연번	세출 연도	결함 종류	결함규모			외장 보수내역		비고
			폭	깊이	내비 수량 단위	최소	최대	
1		균열(0.3mm미만)	0.2	3.0	m	1		기준
2		균열(0.3mm미만)	0.2	3.5	m	1		기준
3		박주	2.5	0.1	0.25	㎡	1	기준
4		균열(0.3mm미만)	0.1	1.0	m	1		기준
5		균열(0.3mm미만)	0.1	2.5	m	1		기준
6		균열(0.3mm미만)	0.1	1.2	m	1		기준
7		누수, 박해	1.5	1.5	m	1		기준
8		균열, 박해	1.5	1.5	m	1		기준
9		균열(0.3mm미만)	0.1	1.1	m	1		보수
10		균열(0.3mm미만)	0.1	2.0	m	1		보수
11		균열(0.3mm미만)	0.1	2.7	m	1		보수
12	2018	박해	0.1	0.1	0.02	㎡	2	신규
13	2018	균열, 박해	0.1	0.4	0.4	m	1	신규
14	2018	균열, 박해	0.1	1.5	m	1		신규
15	2018	균열, 박해	0.1	0.4	0.4	m	1	신규
16	2018	상형재탈락	2.0	2.0	m	1		신규
17	2018	상형재탈락	1.6	1.6	m	1		신규
18	2018	균열(0.3mm미만)	0.2	1.5	m	1		신규

손상 범례

구분	명칭	구분	명칭	구분	명칭	구분	명칭	구분	명칭	구분	명칭
1	균열	2	박주	3	박해	4	상형재탈락	5	누수	6	균열, 박해
7	상형재탈락	8	상형재탈락	9	상형재탈락	10	상형재탈락	11	상형재탈락	12	상형재탈락
13	상형재탈락	14	상형재탈락	15	상형재탈락	16	상형재탈락	17	상형재탈락	18	상형재탈락
19	상형재탈락	20	상형재탈락	21	상형재탈락	22	상형재탈락	23	상형재탈락	24	상형재탈락
25	상형재탈락	26	상형재탈락	27	상형재탈락	28	상형재탈락	29	상형재탈락	30	상형재탈락



용역사	(주) 삼림엔지니어링	별주처	서울특별시 동부도로사업소	용역명	영동2교 외 6개소 정밀점검용역 (세곡1교)	구간	교대 A1, A2	조사자	-	조사일시	2018. 10
작성		확인자		도면번호	009						