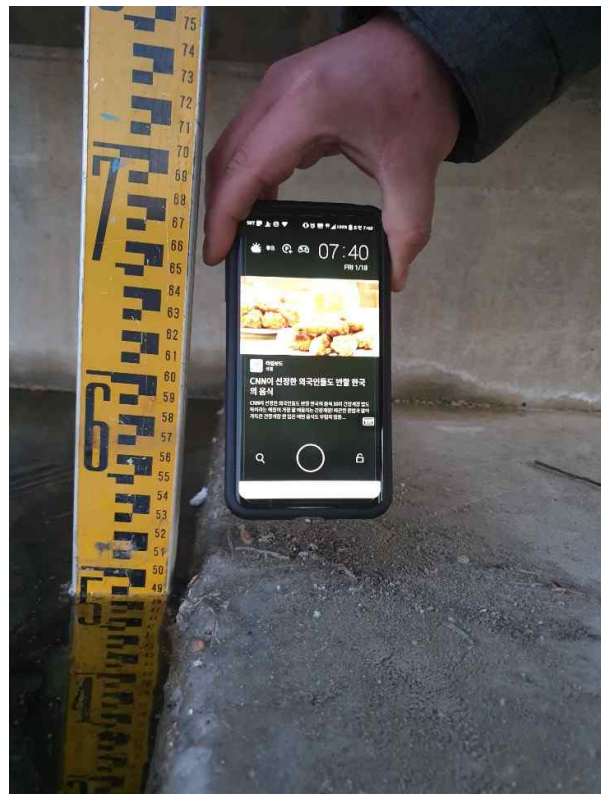


## 수위변화 현황자료



2019.01.14.(월) E.L. 6.486



2019.01.18.(금) E.L. 6.485

※ 호수 수위변화 조사를 위해 유출부(연결수로 입구)수위를 E.L 6.486로 세팅후 2019. 01.14.(월) 및 2019.01.18.(금) 변동현황을 비교한 결과 증감이 0~1mm정도로 확인됨