

문서번호	시설안전팀-6853
보존기간	년
결재일자	2018.11.15
공개여부	공개

★담당자	팀장	건설안전본부장
		11/15
오형석	정우철	김승호
협 조		
	부장	신종철
	부장	임재근
감 사		

18/19년 한파 종합대책 추진계획

2018.11



서울특별시농수산물공사

시설안전팀

가락시장 유통인 재산 보호 및 시설안전을 위한 '18/19년 한파 종합대책 추진계획

겨울철 한파 시 급수배관 동파, 제설, 화재, 교통 등 취약시설 안전관리 및 농산물 피해 예방으로 유통인의 피해 및 불편 최소화, 재산과 시설물을 보호하고자 함

I 과제 및 목표

목표

유통인 재산 보호 및 영업 불편 최소화

**추진
방향**

유통인 재산 보호, 영업불편 최소화

취약시설물 안전관리 강화

24시간 대응체계 유지

**중점
과제**

비상시 대책본부 구축운영을 통한 상황관리

농산물 피해 방지를 위한 월동준비 추진

영업불편 해소를 위한 동파 예방대책

겨울철 노숙인 관리, 도로 및 제설 대책

정전·상수도·가스 등 시설물 보호대책

II 추진개요

- 추진기간 : '17.11. 15 ~ '18. 3. 15(4개월)
 - 추진부서 : 시설안전팀 등 관련 부서
 - 관련부서 : 유통물류팀, 농산팀, 수산팀, 환경교통팀, 시장개선팀
 - 운영체계
 - 평상시 : 한파대책 TF 구성·운영(사무실 근무)
 - 한파경보 발령시 : 한파대책 종합지원상황실 운영·근무(통합안전센터)
 - 근무방법 : 24시간 근무
 - 인명피해발생 등 비상시 : 재난안전대책본부 구성·운영
- 한파주의보 : 아침 최저기온이 **-12℃ 이하가 2일 이상** 지속될 것이 예상될 때
또는 급격한 저온현상으로 중대한 피해가 예상될 때
 - 한파경보 : 아침 최저기온이 **-15℃ 이하가 2일 이상** 지속될 것이 예상될 때
또는 급격한 저온현상으로 광범위한 지역에서 중대한 피해가 예상될 때

III 전년도 기상 상황 및 전년도 주요 실적

최근 5년간 한파특보 현황(서울)

구분	12/13년	13/14년	14/15년	15/16년	16/17년
한파주의보	13일	3일	7일	4일	5일
한파 경보	-	-	-	3일	-
최저 기온	-16.4℃ (‘13.1.3.)	-10.4℃ (‘14.1.8.)	-13.2℃ (‘14.12.18.)	-18.0℃ (‘16.1.24.)	-12.6℃ (‘17.1.23.)

동파 현황(‘16.11~ ‘18.3)

구분	합계	청과동	수산동	직판동	채소동	기타동
‘15/16년	138	17	19	51	11	40
‘16/17년	16	-	12	3	1	-
‘17/18년	74	3	50	3	5	13

□ 전년도 한파대비 주요 추진사항

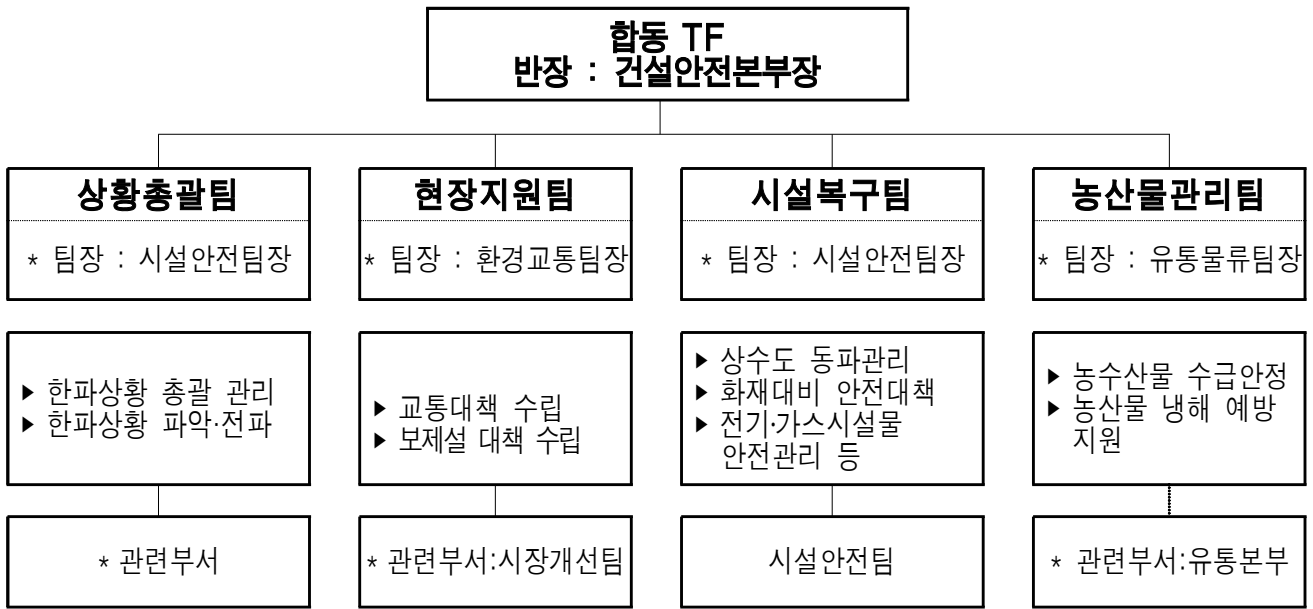
- 취약지구 한파대비 동파예방 중점 추진(총 295개소)
 - 조치구역 : 점포 위 가지배관 및 공용통로 수도배관
 - 조치실적 : 천정 말단 수도배관 절단 및 보온작업, 열선시공 등
 - ※ 12월 기온하강에 따른 동파 개소 증가
- 한파대비 제설 대책 수립·시행
 - 제설장비 구매 및 단계별 조치 대책 수립
 - 지정주차구역 및 주차장 관리 개선
- 농수산물 수급안정을 위한 중점 관리 품목 선정 및 관리
 - 농산물(8개) : 배추, 무, 양파, 마늘, 대파, 건고추, 사과, 배
 - 수산물(6개) : 조기, 명태, 고등어, 갈치, 김, 멸치
- 한파대비 교통 대책 수립·시행
 - 장애요인 사전 정비 및 혼잡 지역 인력 집중 배치 등
- 화재예방 등 시설물 관리 추진
 - 겨울철 소방훈련, 화재예방 캠페인, 시설물 안전점검 등 실시

N **한파대비 추진체계 정립**

1 **평상시 운영체계**

□ 한파 상황관리 TF 구성·운영

- 운영 개요
 - 운영시기 : '18. 11. 15 ~ '19. 3. 15(4개월)
 - 운영방법 : 부서자체 상황유지 및 한파관련 주요 임무 추진
- 팀 구성(6개부서 30명)
 - 상황총괄팀(3명) : 시설안전팀(총괄), 팀장(1), 담당자(2)
 - 환경지원팀(5명) : 환경교통팀(총괄), 팀장(2), 담당자(3)
 - 시설복구팀(16명) : 시설안전팀(총괄), 팀장(1), 담당자(15)
 - 농산물관리팀(6명) : 유통물류팀(총괄), 팀장(3), 담당자(3)



○ 팀별 임무

구 분	팀 별 임 무	추진부서 (유관기관)
상황총괄팀	- 한파관련 상황관리 및 보고	시설안전팀 업무담당팀
현장지원팀	- 한파 및 김장철, 설 성수기 교통대책 수립 시행 - 폭설대비 단계별 조치계획 수립 시행 - 노숙인 현황 관리 및 안전 대책 시행	환경교통팀 시장개선팀
시설복구팀	- 화재예방 및 안전관리 대책 수립 - 유통인 홍보 및 훈련 실시	시설안전팀 (소방서) (한국전력공사) (전기안전공사) (상수도사업본부)
	- 가스 시설물 안전관리 및 점검 - 가스안전공사 공동대응 및 협조체계 구축	
	- 전기시설물 안전관리 / 정전대응 및 절전 홍보 - 전기안전공사 공동대응 및 협조체계 구축	
	- 수도관, 수도계량기 등 동파 예방 및 홍보대책 - 비상급수 지원체계 및 긴급지원반 운영 등	
농산물관리팀	- 시설작물 냉해피해 예방 및 지원대책	유통본부

□ 주요추진사항

- 한파 상황관리 및 전파
- 소관 분야별 대책 추진 및 추진상황 점검, 부서별 지원
- 유관기관 상황 유지

2 인명피해 발생 등 비상시 운영체계

□ 재난안전대책본부 구성·운영

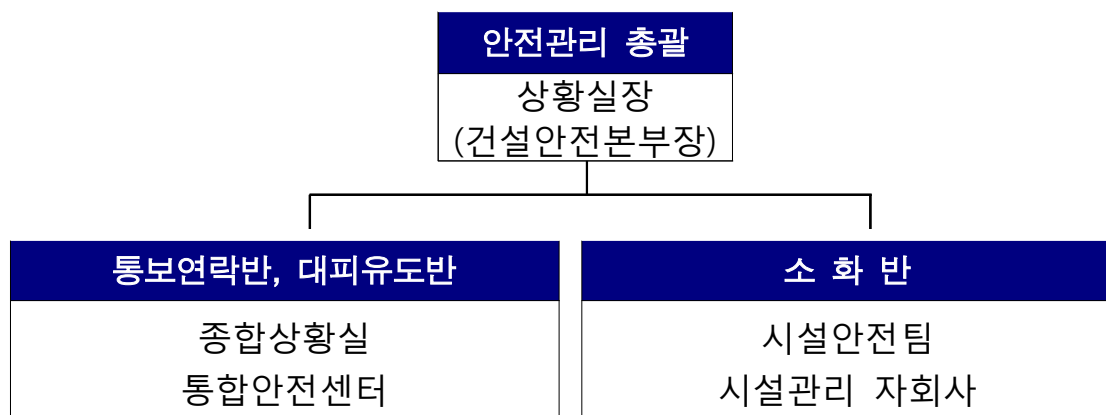
○ 운영개요

- 운영시기 : 인명피해 발생, 유통인 재산피해 등 심각한 위기 발생시
- 운영장소 : 통합안전센터

○ 구성체계도



야간, 휴일 근무 시



○ 반별 임무

구 분	임 무
본 부 장	재난안전대책본부를 총괄 지휘·운영한다.
부본부장	본부장을 보좌하고, 본부장이 부득이한 사유로 임무를 수행할 수 없는 때에는 그 임무를 대행
지 휘 반	통제관의 지휘를 받아 다른 반의 임무를 조정하고, 화재진압 등에 관한 훈련계획을 수립·시행, 119신고 등 관계기관 연락
복 구 반	피해시설물 응급복구 및 안전점검 등을 수행
구 호 반	인적, 물적 피해 확산 방지, 구조, 구급 지원 업무
경 계 반	유통인, 근무자 등을 안전한 장소로 대피하도록 유도 및 시장 질서 업무 수행

□ 한파피해 상황접수·지원 및 보고

○ 한파피해 현황 및 조치사항 접수·기록관리

- 주간 : 각팀별 접수 및 기록 관리
- 휴일, 야간 : 상황실 및 통합안전센터 접수 및 기록 관리

○ 주요 사건·사고 보고(즉시 보고 : 유선 또는 서면)

- 외 부 : 서울시 도시농업과 등 관련 부서, 소방서 등
- 내 부 : 사장, 본부장, 팀장 등 관련부서

○ 한파관련 상황 보고

- 시설안전팀 : 한파 대책 시행 실적 및 피해사항 일일 보고
- 기 타 팀 : 한파관련 피해사항 발생 시 부서별 보고

※ 부서별 피해사항 발생시 시설안전팀 총괄 취합 보고

V

중점 추진사항

□ 상황관리체계 구축 · 운영

- 24시간 상황유지 및 대응체계 구축
- 상황발생에 따른 TF 구성 · 운영
 - 한파관련 담당부서별 소관업무 추진 및 상황관리
- 각종 정보전달체계 구축(자회사 · 법인 · 조합)
 - 한파 관련 상황관리(공사 ↔ 자회사 · 법인 · 조합)
 - 한파특보 및 예견시 신속한 정보(공문 등 활용)
 - 한파특보 발령상황 전파체계

□ 겨울철(한파) 화재예방 대책

〈시설안전팀〉

- 옥외난로 안전사용 대책 시행
 - 옥외난로 안전사용을 위한 난로 등록제 시행
 - 옥외 규격난로 및 화목 연료 사용 적극 유도
 - 쓰레기 소각행위 등 모닥불 단속 철저(관련부서 합동)
- 소방교육 및 화재예방 캠페인 실시
 - 공사, 소방서, 유통인 합동 소방훈련 실시
 - 화재예방 홍보물 배포 등 유통인 합동 화재예방 캠페인 실시
- 가락시장 안전지킴이 간담회(소방교육 실시)
 - 법인, 조합 등 유통인 안전지킴이 겨울철 화재예방 교육
 - '17년 안전지킴이 우수자 포상 실시
- 가락시장 재난안전관리위원회 개최
 - 외부 전문가, 소방서, 유통인 대표 겨울철 화재예방 자문
- 취약지역 상시안전점검 실시
 - 채소시장 소방시설, 전기시설 등 화재위험요소 점검 및 조치

□ 겨울철 시설물 안전관리 대책 <시설안전팀>

○ 건축·토목 시설물 안전점검 시행

- 건축물 주요 구조부의 균열, 변형 등 외관 상태 점검
- 철골구조 및 건물 마감재의 탈락, 고정 상태 여부 점검

○ 전기 시설물 안전점검 시행

- 과전류, 단락에 의한 전기화재 주요원인 제거
- 한파 대비 전력사용량 증가에 따른 전력 안정공급 중점 추진

○ 설 연휴 대비 다중이용시설 및 가스공급시설 안전점검

- 점검기간 : 2019. 1. 20. ~ 2019. 2. 1.
- 점검대상 : 시장내 요식업소

□ 한파대비 급수·위생시설 동파예방 대책 <시설안전팀>

○ 비상급수대책 상황실 운영('18. 11. 15 ~ '19. 3. 15.)

- 동결 및 동파 긴급복구, 비상급수 등 긴급 민원사항 접수·처리

○ 급수시설 동파 예방 추진

- 동파 취약지구 우선 작업 실시
- 미사용 수도배관 절단 및 마감작업 실시
- 급수배관, 수도계량기 열선 전원 투입 및 정상 작동 점검

○ 위생시설 동파 예방 추진

- 동파 취약지구 우선 작업 실시

○ 비상급수 체계 유지

- 단수 등 각종 상황 발생 시 신속하게 조치 및 보고
- 비상시 긴급 복구를 위한 협력업체 운영

□ 에너지 안전공급 및 절약대책 <시설안전팀>

○ 공공기관 에너지이용합리화 추진에 관한 규정 준수

- 건물 난방온도 제한
 - 공공기관 난방온도 : 18℃이하
 - 민간건물 난방온도 : 20℃이하

- 건물 난방온도 준수 이행여부 점검(자체점검)
- 출입문 개방 난방영업 개도(매장, 점포, 사무실 및 상가 등)
- 시장 전체 에너지 사용량 관리 + 전력 Peak 관리
 - 에너지 다소비처인 “도매법인” 자율 절전 유도
 - 전력 Peak 관리(‘16년 여름철 수준)
- 중앙난방 공급계획 시행
 - 가락물 및 도매권역 난방공급 스케줄 운영
- 실시간 전력수요 예측 및 예고
 - 적용 시기 : 1월 ~ 2월
 - 당일 09:00 부하사용 패턴으로 사용량 예측
 - 법인 에너지관리자 실시간 문자전송 및 단계별 현장대처

□ **한파대비 농산물 보호대책**

<유통본부>

- 수급안정을 위한 중점 관리 품목 선정 및 관리 (물량 : 톤)

대상품목(농산물)		대상품목(수산물)	
합계	271,611	합계	13,017
배추	62,760	조기	320
무	53,868	명태	3,934
양파	72,825	고등어	3,679
마늘	12,593	갈치	558
대파	34,557	김	1,095
진고추	841	멸치	4,075
사과	20,406	-	-
배	13,761	-	-

- 한파대비 농산물 동해 방지 보온 대책 수립

- 동절기 임시 월동시설 설치로 상품 보호 및 원활한 물류흐름 확보
- 원활한 하차거래를 위한 제주무, 총각무 냉해 피해 예방

- 설치구조물: 경매장(철파이프, 비닐천막), 출입구(비닐커튼)
- 설치장소: 과일·채소 경매장, 무·배추 경매장, 대체매장 등
- 설치조건: 물류 흐름 및 소방시설에 방해 되지 않도록 설치

□ 겨울철 교통 종합대책

〈환경교통팀〉

○ 김장철 교통 대책 수립·시행

- 반입물량 및 수요상황을 고려한 단계별 교통근무 실시
 - 근무방법 : 공사·유통인·협력사별 지정 구역 책임 담당제 실시
 - 근무기간 : 물량반입 및 수요상황 고려, 각 단계별 탄력적 운영

구 분	근무 내용	근무 기간
1단계(조기)	·김장철 물량 반입기간 전 조기 운영	'18.11.12~11.16
2단계(중점)	·김장용 무·배추 본격 반입기간 중점 운영	'18.11.18~12.1
3단계(정리)	·무·배추 물량 감소기간 마무리 운영	'18.12.2~12.7

- 무·배추 출하차량 지정 출입문 운영
 - 북문, 남문, 북1문 3개소
- 무·배추 출하차량 주차 공간 확보 및 관리
 - 장축 출하차량 전용주차장 지정·운영 : 탐정로변 북측 주차장
 - 경매 종료 차량에 대한 신속한 출차관리 및 매잔품 신속정리로 주차공간 확보
- 무·배추 경매장 인근 도로(탐정로 등) 집중 교통 관리
 - 현장 계도를 통한 2중 주차 방지로 교통정체 최소화
 - 혼잡 예상 도로(탐정로, 8m도로) 집중 주차 지도·관리
 - 상습 혼잡구역(다농사거리 등) 무단주차 및 영업행위 금지
- 시장 내 기초질서 위반행위 단속 강화
 - 승용차 지정주차구역제 위반 집중단속
 - 유통인 기초질서 위반 집중 단속

❑ 겨울철 제설 대책

〈환경교통팀〉

○ 상황별 대응 체계

구 분		1 단계				2 단계				3 단계			
강 설 량		5cm 미만				5~10cm 미만				10cm 이상			
경보상황		일반				대설주의보				대설경보			
비상근무		환경교통팀				환경관리본부				전직원			
인력 운용	계	119명				221명				548명			
	공 사	14명				34명				264명			
	자 회 사	31명				47명				58명			
	도매법인	74명				140명				226명			
제설장비		제설차량 2대 가락물 전용제설기 1대				중장비 2대 추가				중장비 1대 추가			
인력 배치		공사	육내 청소	도로 청소	질서	공사	육내 청소	도로 청소	질서	공사	육내 청소	도로 청소	질서
주 간	A조(가락물)	4	4	1	-	11	4	1	-	50	4	1	4
	B조(주요도로)	3	-	1	2	3	-	1	6	24	-	1	6
	C조(인도변)	7	4	-	6	20	4	-	9	190	4	-	15
	소계	14	8	2	8	34	8	2	15	264	8	2	25
야 간	A조(가락물)	4	1	-	-	11	1	-	6	50	1	1	6
	B조(주요도로)	3	-	1	2	3	-	1	2	24	-	1	2
	C조(인도변)	7	3	-	6	20	3	-	9	190	3	-	9
	소계	14	4	1	8	34	4	1	17	264	4	2	17

※ 경보상황에 따른 비상근무는 현장여건(강설지속시간, 강설량)에 따라 탄력적으로 판단

○ 제설장비 및 제설자재 비치

- 제설 장비

계	염화칼슘 살포기	로더	다목적제설기	중장비	차량
11대	3대	1대(2.5톤)	1대	3대 페이로더(1대) 집게차(2대)	3대 1톤(2대) 2.5톤(1대)

- 염화칼슘 확보량 : 총 21톤(전년도 재고량)

※ 보관 장소 : 가락물 지하1층 남측창고(재활용분리선별장)

- 강설 예보(D-0.5) : 염화칼슘 살포 준비
 - A조(가락몰) : 가락몰 전용 다목적제설기 준비
 - B조(도매권역 도로) : 제설차량 염화칼슘 살포 준비
 - C조(도매권역 인도) : 염화칼슘 확보, 배수로·맨홀 주변 쓰레기 제거
- 강설 시간(D-0) : 가락몰 및 우선 제설구간, 도로 등 신속 제설
 - A조(가락몰) : 가락몰 전용 다목적제설기 활용 제설작업, 염화칼슘 살포, 옥외계단 이용 금지, 보행로 확보 등
 - B조(도매권역 도로) : 제설차량 염화칼슘 살포 및 지게차 운영
 - C조(도매권역 인도) : 염화칼슘 살포 및 각삽, 대비 및 낙기래 등 제설 작업

※ 우선 제설작업 구간

- 출입문(남1문, 서2문), 램프(가락몰, 대체매장, 제2주차장, 가락센터), 가락몰(옥외계단 및 썬큰) 등 보행로 확보

※ 공사주변 제설작업

- 오전7시 자회사 정00반장에게 작업지시

- 제설작업 이후(D+1) : 인도, 사각지역, 도로 등 제설
 - A조(가락몰) : 결빙구간 얼음제거 및 필요시 염화칼슘 추가 살포
 - B조(도매권역 도로) : 모아둔 눈은 인근 녹지대와 일사량이 충분한 도로에 이동 및 처리, 필요시 외부반출
 - C조(도매권역 인도) : 결빙구간 얼음제거 및 필요시 염화칼슘 추가 살포

□ 겨울철 노숙자 관리 대책

〈시장개선팀〉

- 거주 장소별 노숙인 현황(3명) : 청과동 건물내부 2명, 중앙로 1명
- 가락시장 현장 상담반 운영(총 5명, 시장개선팀 1명, 질서요원 4명)
 - 시장내 주 거주지역 위생실태·애로사항·건강상태 등 확인 및 면담
 - 송파구 지정 쉼터 등 복지·재활시설 입소 안내
 - 서울시·송파구청 노숙인 특별대책 연계 활동 실시
- 기온에 따른 단계별 순찰 강화
 - 담당 인원 : 1일 총 7명
 - (주간 : 현장 상담반 3명, 야간 : 야간근무자 2명, 질서요원 2명)

- 순찰 계획

구 분	순찰 횟수	순찰 시간
기온 -5℃ 이상	2회(주·야간 1회씩)	1차 10:00, 2차 23:00
기온 -5℃ 이하	4회(주간1회,야간3회)	1차 10:00, 2차 16:00 3차 23:00, 4차 05:00

- 순찰 내용

- 노숙인 주거지역 정기 순찰 통한 건강상태 확인
- 한파주의보·경보 발령 시 임시 쉼터(하상바오로) 대피 유도
- 응급 상황 발생 시 서울의료원 후송 조치
- 안전이 우려되는 노숙인은 서울시 24시 위기관리센터와 연계 하여 합동으로 현장 조치

○ 노숙인 현장 사각지대 지원

- 동상예방을 위한 핫팩, 생수, 컵라면 등 지급(공사), 기타 송파 구청, 후원단체 물품 지급

VI 행정사항

한파대책 사전대비(준비)

- 한파대책 세부 실행계획 수립(관련팀) 요청 : '18.11.9한
 - 부서별 취합완료 및 종합대책 추진계획에 반영(11.14.)
- 한파대책 상황실 설치 : 통합안전센터
- 한파 상황관리 TF 실무자 회의 개최
 - 재난안전관리 실무추진회의 시 개최
- 한파대비 홍보 시행 : '18.11월말 ~
 - 각 팀별 한파대비 유통인 공문 발송, 방송 등 홍보실시

한파대책 추진 상황보고

- 한파특보(주의보·경보) 발령 시 일일상황보고 시행(부서별)

- 붙임 1. 한파관리 TF 구성 명단 1부.
2. 한파대책 추진상황 보고(서식) 1부.
3. 한파대비 시민행동 요령 1부. 끝.