

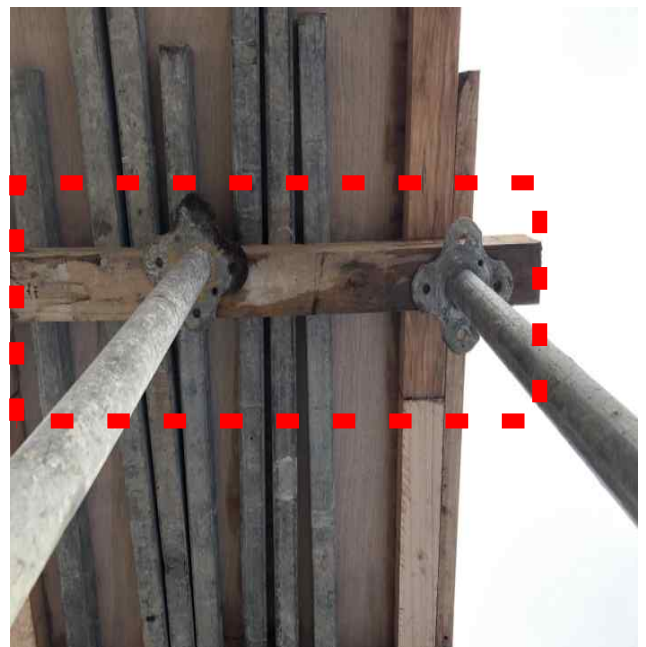
외부전문가 기동점검 주요 지적사례(12월)

① 공사명 : 위례택지개발지구 A1-3단지 공동주택 건설공사

- 위 치 : 송파구 장지동 434번지
- 사업개요 : 지하2층 지상10~27층(8개동)
연면적 66,974.41㎡
- 공사금액 : 52,780백만원
- 공사기간 : '18.2.27 ~ '20.8.14 (공정률 15.70%)
- 시공/감리 : 계룡건설(주) / 토문엔지니어링



- 지하주차장 보 부위 거푸집 지지대(동바리)의 수직도 미흡, 상부 편심 및 미 고정



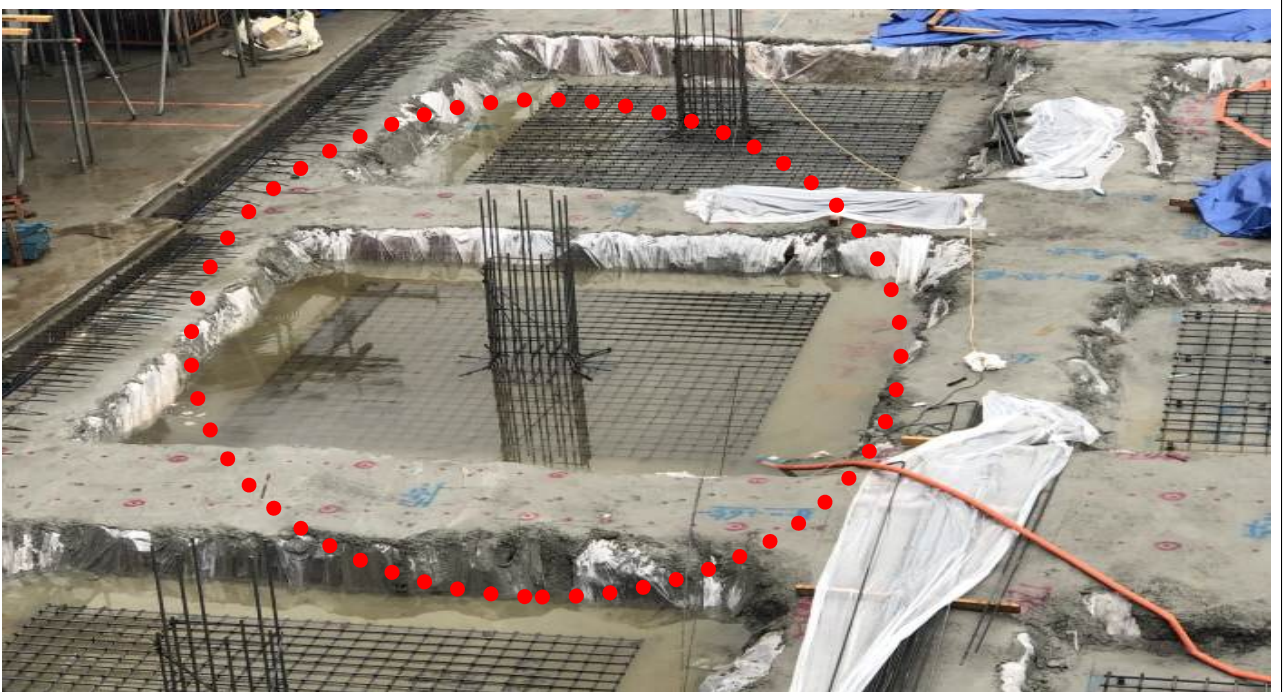
⇒ 거푸집 지지대(동바리)는 90°가 되도록 수정 설치토록 하며 수평 연결대 보강 및 동바리 상부 1개소 이상 못으로 고정 필요

○ 어스앵커 해체전 안전성 검토 필요



⇒ 어스앵커 해체 전에 지간 거리가 좌굴에 충분히 버틸 수 있는지 흠막이 벽체에 대한 안전성 검토 후 해체 요망

○ 기초 및 상부 보양이 되어 있는 곳에 빗물이 고여 결빙으로 인한 하자발생 우려



⇒ 비가 그치면 빗물이 얼기 전 고인 빗물을 제거하고 보양물 재설치 요망

② 공사명 : 신림 ~ 봉천 터널 도로건설공사(2공구)



- 신림선 경전철 중첩구간 중 경전철 굴착구간 Crown부 shotcrete 면에 호상균열이 다수 확인되므로 조치 필요



⇒ 공정상 shotcrete 타설 후 장기간 방치하게 되므로 현 상태에서 스캐닝하고 방수 전까지 관리 검토 필요

○ 구로방향 막장 절리방향에 따라 시공 필요



⇒ 절리방향에 따라 상부 여굴 제어를 위한 Random R/B사용을 고려할 것

○ 2차 라이닝 줄눈 시공이 불균질함



⇒ 타일마감 등을 고려하여 보완방안 강구할 것

③ 공사명 : 정릉 공공주택 조성사업

- 위 치 : 성북구 정릉동 894-22 일원
- 사업개요 : 지하2층/지상4층, 3개동(166세대)
연면적 9,409.26㎡,
- 공사금액 : 109억원
- 공사기간 : '17. 12. ~ '19. 7.
- 시공/감리 : 대흥토건 외2 / 목양건축사사무소 외1
- 추진공종 : 지상4층 골조공사 중



○ 보 철근 스트립 및 정착 철근의 결속, 배근간격, 이음길이 도면과 상이하게 시공



⇒ 정착철근의 이음길리와 밴딩, 배근 간격 등을 도면과 시방서 규정대로 수정 시공한 후, 검측결과 기록 유지

- 외벽 시공 조인트에 설치한 지수판 부착 콘크리트 미 제거 및 지수판 1/2 문힘 미 준수



⇒ 지수판에 부착된 콘크리트 제거 및 하부 콘크리트에 1/2 문힘 준수

- 건물 외벽 쌍줄강관비계 가새와 비계 교차 부위 마다 클램프 미 결속

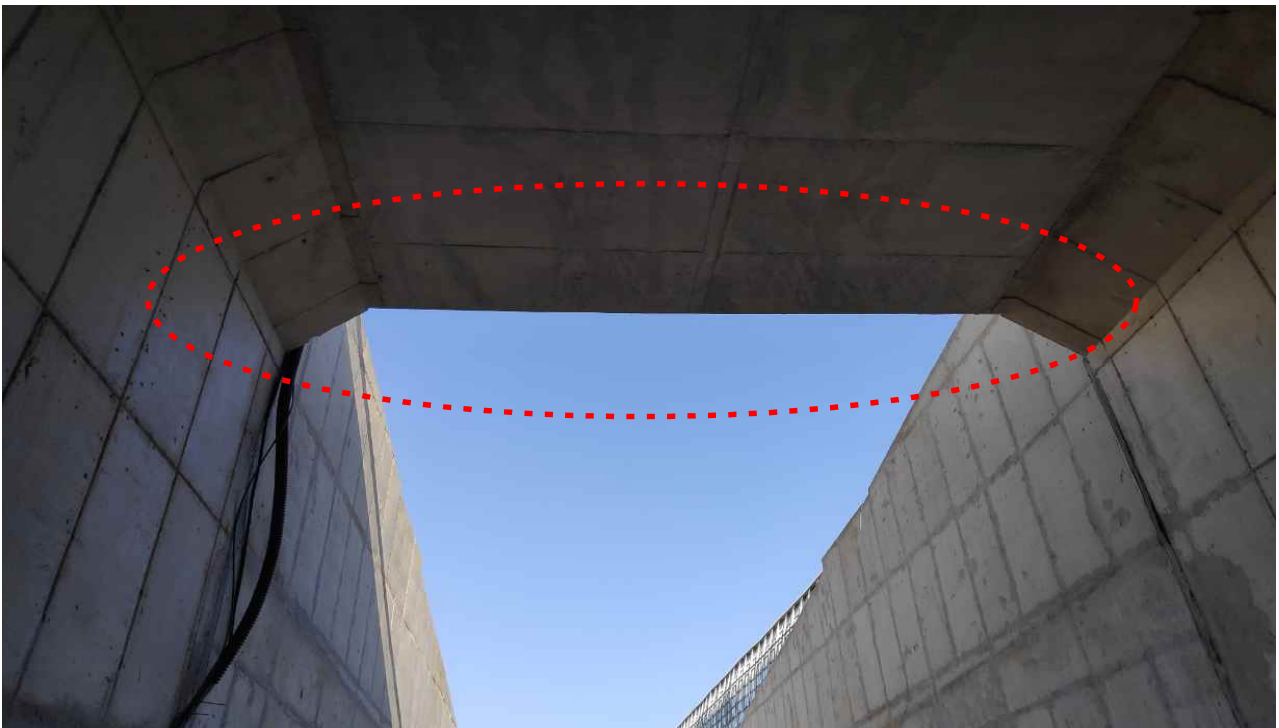


⇒ 「산업안전보건기준에 관한 규칙」에 따라 가시설 보완할 것

④ 공사명 : 하남선(5호선연장) 1-2공구 건설공사



- 지중구조물 개착 콘크리트 박스 시점부에 외부로부터 콘크리트 상면으로 우수 유입 우려



⇒ 콘크리트 내구성 확보를 위해 물끊기 시설 설치를 검토할 것

- 터널구간 라이닝 신축이음 주변 박리 및 균열유발줄눈 시공이 누락되어 있으며, Box와 터널 연결부 누수 대비 철저 시공 필요



⇒ 신축이음 주변 박리 제거 후 표면 마무리 및 균열유발 줄눈 시공 요망. 구조물 연결부는 누수대비 시공관리를 철저히 할 것

- 방음벽 사면 지하수 유출부 점검 필요



⇒ 지하수 유출부 주기적 점검 요망