

안녕하십니까?

서울시 중구청(도로시설과)에서는 청파로일대를 지역문화 자산과 어우러진 사람과 환경중심의 도로공간재편을 통해 걷고 싶고 머물고 싶은 거리로 조성하고자 “청파로 문화거리 조성사업”을 아래와 같이 시행할 계획입니다.

사업시행에 앞서 지역주민들의 불편사항을 최소화하기 위해 여러분의 의견을 수렴하고 있습니다.

저희는 성공적인 사업추진을 위한 공감대를 형성하고 지역주민들과 함께 만들어가는 주민참여·주도형 대표사업으로 거듭나기 위해 이번 설문조사를 실시하게 되었습니다.

응답해 주신 내용은 최대한 반영하여 지역주민들의 불편이 최소화되면서 빠른 시일내에 공사를 완료할 계획입니다.

바쁘시더라도 잠시만 시간을 내어 응답해 주시면 감사하겠습니다.

2018. 12월

중구청 도로시설과 보도관리팀

담당자 : 주무관 황인태 (☎ 02-3396-6092)

1. 사업명 : 청파로 문화거리 조성사업
2. 사업기간 : '18. 3. ~ '19. 10.
3. 사업위치 : 청파로 상수도사업본부 삼거리 ~ 중림동 삼거리
4. 사업내용 : 보행친화적 거리 조성(도로다이어트 포함) 300m



붙임 : 위치도 1부.



Part 1. 청파로 문화거리 조성사업에 대한 주민의식

문1. 선생님께서는 청파로 일대 “청파로 문화거리 조성사업”에 대해 들어보신 적이 있으신지요?

- ① 잘 알고 있다      ② 들어본 적이 있다      ③ 잘 모르겠다

문1-1. [문 1의 ①,②번 응답자] 선생님께서는 “청파로 문화거리 조성사업”의 성과를 어떻게 예측하십니까?

- ① 과거에 비해 많이 개선될 것이다      ② 과거에 비해 어느 정도 개선될 것이다  
 ③ 별로 달라진 것이 없을 것이다      ④ 과거보다 더 나빠질 것이다

문2. 선생님께서는 청파로 일대 보행환경에 대해 어떻게 생각하십니까?

전혀 불편하지 않다	다소 불편한 편이다	보통이다	다소 불편한 편이다	매우 불편하다
①	②	③	④	⑤

- 1) 도로상의 불법주정차(이륜차 포함) : \_\_\_\_\_  
 2) 도로상의 불법 노점상 영업 : \_\_\_\_\_  
 3) 도로의 파손, 침하 : \_\_\_\_\_  
 4) 잦은 도로공사로 인한 통행불편 : \_\_\_\_\_  
 5) 도로상의 불법적치물(상품, 광고물 등) : \_\_\_\_\_  
 6) 도로상의 각종 공공시설물(가판대, 한전분전반, 환기구 등) : \_\_\_\_\_

문2-1. 앞서 응답하신 항목들 중에서 선생님께서 느끼시기에 가장 불편한 것을 한 가지만 고르라면 무엇인가요?

- ① 도로상의 불법주정차(이륜차 포함)  
 ② 도로상의 불법 노점상 영업  
 ③ 도로의 파손, 침하  
 ④ 잦은 도로공사로 인한 통행불편  
 ⑤ 도로상의 불법적치물(상품,광고물 등)  
 ⑥ 도로상의 각종 공공시설물(가판대,한전분전반,환기구 등)

문3. 선생님께서는 현재 중구청에서 시행되는 각종 도로공사에 대하여 전반적으로 만족  
하시는 편이신가요? 그렇지 않으신 편이신가요?

- ① 매우 만족한다                      ② 약간 만족하는 편이다                      ③ 보통이다
- ④ 약간 불만인 편이다              ⑤ 매우 불만이다

문3-1. 그렇게 평가하시는 이유는 무엇인지요?

문4. 선생님께서는 도로공사와 관련하여 다음의 사항들이 과거에 비해 어느 정도 개선되었  
 다고 생각하시나요?

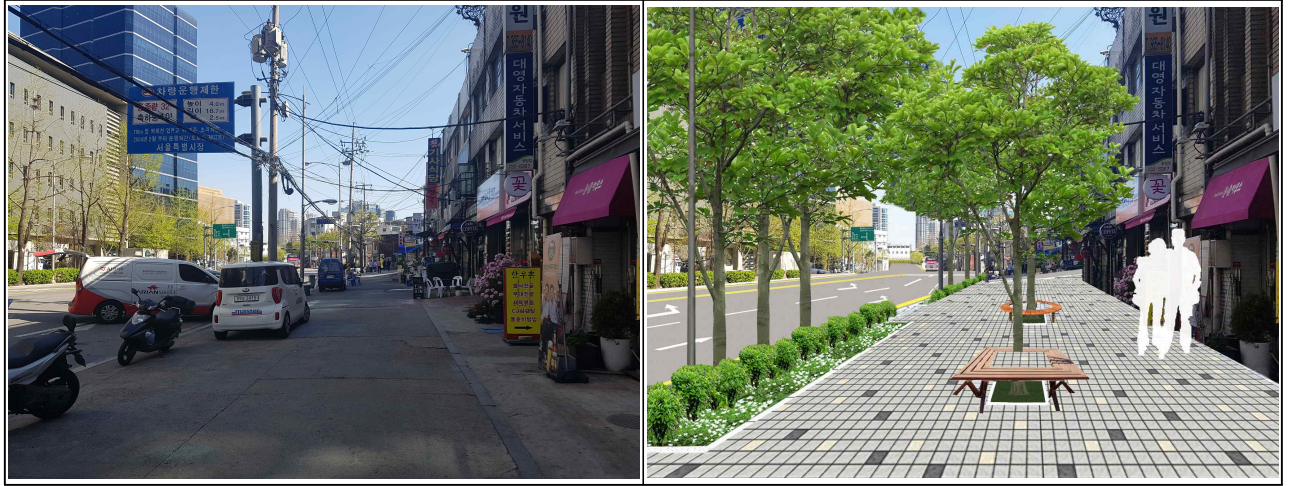
매우 개선되었다	어느 정도 개선되었다	보통이다	별로 개선되지 않았다	전혀 개선되지 않았다
①	②	③	④	⑤

- 1) 도로공사장의 보행자에 대한 통행안전대책 : \_\_\_\_\_
- 2) 도로공사에 대한 사전 시민홍보 또는 공사안내판 설치 등 : \_\_\_\_\_

문5. 청과로의 보행로는 자연판석, 소형고압블록, 기능성 투수블록, 콘크리트(중립시장) 등  
 지역의 특성을 살리지 못하고 특색없이 포장되어 있습니다. 보행로 포장공사에 대하여  
 다음 중 선생님의 생각과 가장 가까운 것을 한 가지만 골라주세요.

- ① 지역문화유산에 부합, 중립시장 악취방지·유지관리에 용이한 자연판석으로 바뀌면 좋겠다
- ② 빌딩, 주상복합, 시장, 학원 등 구간별 기능에 따라 포장방식을 달리하면 좋겠다
- ③ 다소 어둡기 때문에 밝은 색상 또는 보도블럭으로 바뀌면 좋겠다
- ④ 거리에 개성이 없으므로 다양한 색상이나 형태가 적용되면 좋겠다
- ⑤ 관심이 없어서 잘 모르겠다
- ⑥ 현재의 포장상태가 좋으므로 바꿀 필요가 없다
- ⑦ 기타 (구체적으로 : \_\_\_\_\_ )

문6. 선생님께서는 금번 청파로 문화거리 조성사업 보차도용 자연관석의 디자인(모양, 색상 등)이 마음에 드시나요? 그렇지 않으신가요?



현재

개선

- ① 매우 마음에 든다                      ② 어느 정도 마음에 든다                      ③ 보통이다
- ④ 별로 마음에 들지 않는다              ⑤ 전혀 마음에 들지 않는다

문7. 청파로 문화거리의 핵심요소는 공중선을 지중화함은 물론, 차량중심의 불필요한 공간을 재편하여 보행환경을 쾌적하게 조성하여 지역경제 및 관광 활성화에 기여하는 데 큰 목적이 있습니다. 이에 청파로 상수도사업본부삼거리에서 중림동 삼거리까지 남측구간 차도 1개차로를 축소할 계획하고 있습니다. 보행로 확장공사에 대하여 다음 중 선생님의 생각과 가장 가까운 것을 한 가지만 골라주세요.

- ① 보행로 확장은 거리활력이 넘치고 지역경제 활성화를 위해 꼭 필요하다
- ② 교통영향에 대한 분석을 통해 보도확장에 문제가 없는 지 면밀한 검토가 필요하다
- ③ 보행로를 확장하더라도 조업주차가 가능하도록 끝차로폭 조정이 필요하다.
- ④ 보행로 확장만 하면 안되고 그 안에 걷고 싶고 머물고 싶은 공간을 마련할 필요가 있다
- ⑤ 관심이 없어서 잘 모르겠다
- ⑥ 현재의 도로구조가 좋으므로 보행로를 확장할 필요가 없다
- ⑦ 기타 (구체적으로 : \_\_\_\_\_ )

Part 2. 공사 시행시 주민 불편사항 해소를 위한 여론 조사

문8. 선생님께서는 청파로 문화거리 조성사업 공사시행 시간에 대하여 원하시는 요일 및 시간대가 있으신지요? (부득이한 경우를 제외하고 최대한 반영 예정)

- ① 평일 주간(08:00~18:00)
- ② 평일 야간(21:00~06:00)
- ③ 주말 주간(08:00~18:00)
- ④ 주말 야간(21:00~06:00)
- ⑤ 잘 모르겠다.

문8-1. 공사시행 시간시 꼭 피했으면 하는 요일 또는 시간대가 있으신지요?

구체적으로:      요일            :      ~            :

문9. 선생님께서는 사업구간내 기 시행중인 거주자 우선주차구역에 대하여 계속 시행하였으면 좋겠는지요?

- ① 계속 시행했으면 좋겠다
- ② 시행하지 않았으면 좋겠다.
- ③ 잘 모르겠다.

문10. 마지막으로 청파로 문화거리 조성사업과 관련하여 의견이 있으신지 여쭙겠습니다. 무엇이든 좋으니 자유롭게 말씀해주시면 감사하겠습니다.

모든 설문을 마쳤습니다.

응답해주신 내용은 지역주민들이 희망하는 방향으로, 검토과정을 거쳐 실시설계에 반영하고 사업 시행시 주민불편을 최소화하기 위한 소중한 자료로 활용하겠습니다.

끝까지 응답해주셔서 감사드립니다. 늘 행복하세요.