

서부도로사업소_01



다목적살포기(1163) / 하부각관 교환 전



다목적살포기(1163) / 하부각관 교환 후



다목적살포기(1163) / 경광등 BKT 교환 전



다목적살포기(1163) / 경광등 BKT 교환 후



다목적살포기(1163) / 인버터 교환 전



다목적살포기(1163) / 인버터 교환 후



다목적살포기(1163) / 호퍼내부도장 전

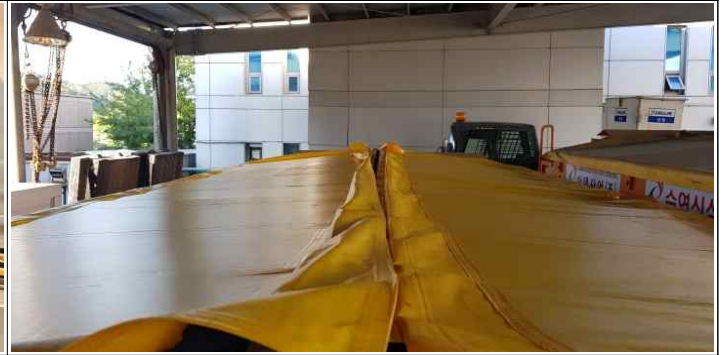


다목적살포기(1163) / 호퍼내부도장 후

서부도로사업소_02



다목적살포기(1092) / 덮개천막 교환 전



다목적살포기(1092) / 덮개천막 교환 후



다목적차량(1163) / 배터리단자 교환 전



다목적차량(1163) / 배터리단자 교환 후



15톤살포기(5호) / 체인브러쉬(상,하) 교환 전



15톤살포기(5호) / 체인브러쉬(상,하) 교환 후



15톤살포기(5호) / 회전판 유압호스 교환 전



15톤살포기(5호) / 회전판 유압호스 교환 후

서부도로사업소_03



15톤살포기(5호) / 연료휠터 교환 전



15톤살포기(5호) / 연료휠터 교환 후



15톤살포기(5호) / 인버터 교환 전



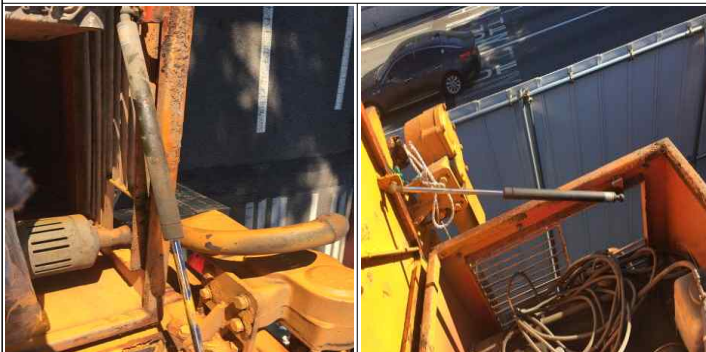
15톤살포기(5호) / 인버터 교환 후



8톤살포기(4호) / 체인브러쉬(상,하) 교환 전



8톤살포기(4호) / 체인브러쉬(상,하) 교환 후



8톤살포기(4호) / 엔진룸 가스쇼바(운,조) 교환 전



8톤살포기(4호) / 엔진룸 가스쇼바(운,조) 교환 후

서부도로사업소_04



8톤살포기(4호) / 팬벨트 교환 전



8톤살포기(4호) / 팬벨트 교환 후



8톤살포기(2호) / 연료필터 교환 전



8톤살포기(2호) / 연료필터 교환 후



8톤살포기(2호) / 사다리 ASSY 교환 전



8톤살포기(2호) / 사다리 ASSY 교환 후



8톤살포기(2호) / 엔진룸 가스쇼바(운,조) 교환 전



8톤살포기(2호) / 엔진룸 가스쇼바(운,조) 교환 후

서부도로사업소_05



8톤살포기(2호) / 팬벨트 교환 전



8톤살포기(2호) / 팬벨트 교환 후



8톤살포기(2호) / 머플러 ASSY 교환 전



8톤살포기(2호) / 머플러 ASSY 교환 후



15톤살포기(2호) / 사다리 ASSY 교환 전



15톤살포기(2호) / 사다리 ASSY 교환 후



15톤살포기(2호) / 타임릴레이 교환 전



15톤살포기(2호) / 타임릴레이 교환 후

서부도로사업소_06



15톤살포기(3호) / 슈트링크SET 교환 전

15톤살포기(3호) / 슈트링크SET 교환 후



15톤살포기(3호) / 회전판 유압호스 교환 전



15톤살포기(3호) / 회전판 유압호스 교환 후



15톤살포기(3호) / 연료휠터 교환 전



15톤살포기(3호) / 연료휠터 교환 후

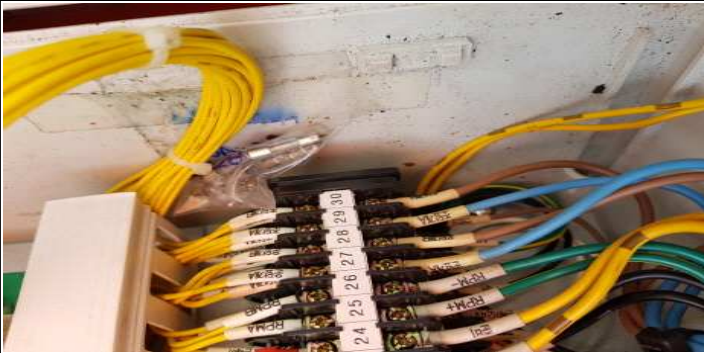


15톤살포기(3호) / 인버터 교환 전



15톤살포기(3호) / 인버터 교환 후

서부도로사업소_07



15톤살포기(3호) / 덮개배선수리



15톤살포기(1호) / 인버터 교환 전



15톤살포기(1호) / 인버터 교환 후



15톤살포기(1호) / 컨베어 축 베어링 후방교환 전



15톤살포기(1호) / 컨베어 축 베어링 후방교환 후



15톤살포기(1호) / 컨베어 체인 수리

서부도로사업소_08



15톤살포기(1호) / 경광등 BKT 교환 전



15톤살포기(1호) / 경광등 BKT 교환 후



15톤살포기(1호) / 엔진룸 도어 사상 및 도장 전



15톤살포기(1호) / 엔진룸 도어 사상 및 도장 후



15톤살포기(6호) / 감속기커버 교환 전



15톤살포기(6호) / 감속기커버 교환 후



15톤살포기(6호) / 체인브러쉬(상,하) 교환 전



15톤살포기(6호) / 체인브러쉬(상,하) 교환 후

서부도로사업소_09



15톤살포기(6호) / 인버터 교환 전



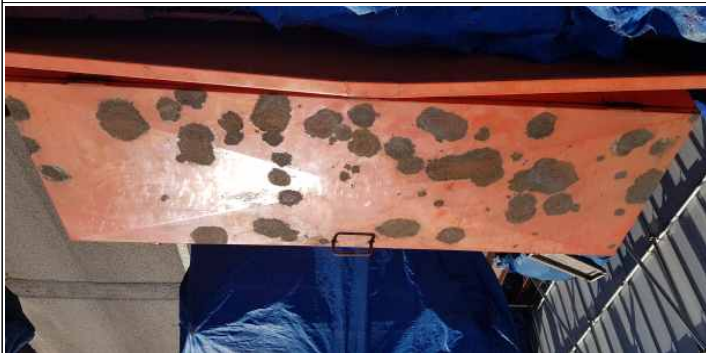
15톤살포기(6호) / 인버터 교환 후



15톤살포기(6호) / 라지에이터 교환 전



15톤살포기(6호) / 라지에이터 교환 후



15톤살포기(6호) / 엔진룸 사상 및 도장 전



15톤살포기(6호) / 엔진룸 사상 및 도장 후