

문서번호	청계천관리처-5848
보존기간	준영구
결재일자	2018.09.11.
공개여부	공개

★차장	팀장	청계천관리처장	문화체육본부장	
협 조				

**태양광 발전시설 노후 철골구조물 재 도장공사 시행계획
(2018년도)**

2018. 9

태양광 발전시설 노후 철골구조물 재 도장공사 시행계획

청계천 유지용수관리소 태양광 발전설비는 준공후 10년이 경과되어 집광 모듈 지지용 강재의 노후로 인한 구조물 안전성이 저하되고 있는바, 재 도장공사를 통해 손상 진행방지 및 내구성을 확보하고자 함.

□ 관련문서

- 태양광 발전시설 노후철골구조물 도장공사 추진계획(청계천관리처-1365호)
- “태양광 발전시설 노후철골구조물 도장공사 실시설계 용역” 결과보고(청계천관리처-5205호)

□ 태양광 발전시설 현황

- 설치위치 : 청계천 유지용수관리소 부지(혼화지, 응집지, 침전지 상부)
- 설치규모 : 태양광 모듈 4,500m², 강재 구조물 1식
- 발전용량 : 300kw(1일 평균 4시간 1,200kwh 발전)
- 사업기간 : '06.10.17 ~ '07. 2.24
- 시행부서 : 서울시 건설안전본부(설비부)



□ 발주계획

- 공 사 명 : 태양광 발전시설 노후 철골구조물 재 도장공사(2018년)
- 공사기간 : 착공후 90일
- 발주금액 : 380백만원 (18년 사업비 400백만원, 실시설계용역비 20백만원)
- 예산과목 : 청계천/대행사업예수금/청계천유지용수 태양광발전시설 강재도장
- 발주방법 : 일반경쟁입찰
- 참가자격 : 건설산업기본법에 의한 도장공사업 등록업체 (지역제한)

○ 도장공사 추진계획

- 연도별 추진계획

구 분	사 업 비	도장구간	철골면적	도장면적	비 고
합 계	680백만원		6,336 m^2	4,300 m^2	
18년	380백만원	침전지,응집지 3·4호지	3,090 m^2	2,550 m^2	
19년	300백만원	침전지,응집지 1·2호지	3,336 m^2	1,750 m^2	

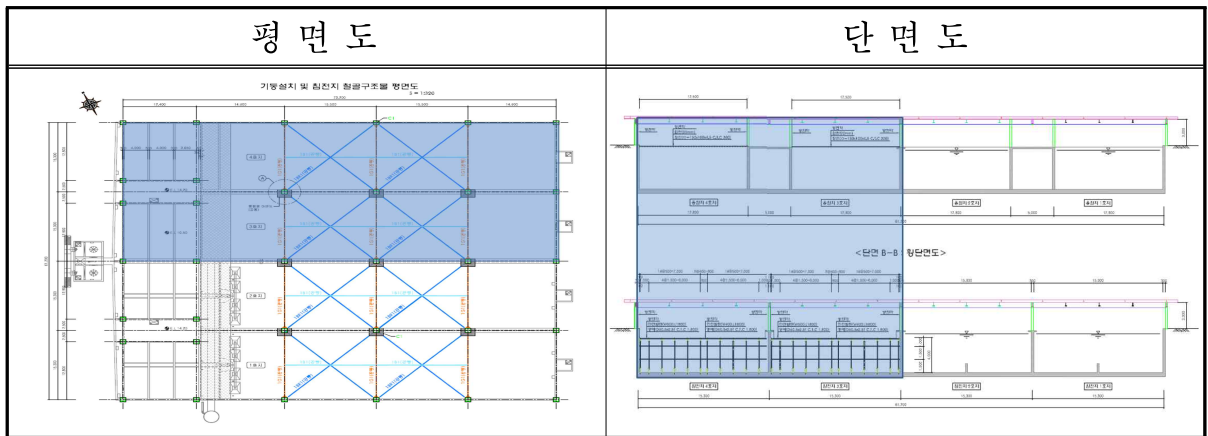
* “태양광 발전시설 노후 철골구조물 도장공사 실시설계용역” 결과에 의해 작업구간을 선정하였으며, 당해연도 사업 잔여예산 발생시 침전지, 응집지 3·4호지 구간의 도장공사를 추가 시행할 계획.

* 예산 부족분에 대해서는 19년도 사업시행시 경상적 대행사업비(수선유지비)를 추가 반영 철골구조물의 추가 부식 방지 및 안전성을 확보하고자 함.

- 18년 세부추진 사항

구 분	세부 규격(공종)	수 량	소요예산	비 고
강재 도장 공사	합 계		379백만원	
	◦ 도장 제거 및 도장	2,556 m^2	223백만원	
	◦ 가설공사(공간비계등)	3,240 m^2	144백만원	
	◦ 부 대 공	1식	12백만원	

- 18년도 작업구간 관련도면



□ 행정사항

○ 계약심사 및 일상감사 검토의견 반영후 총무처 계약의뢰 : 9월중. 끝.