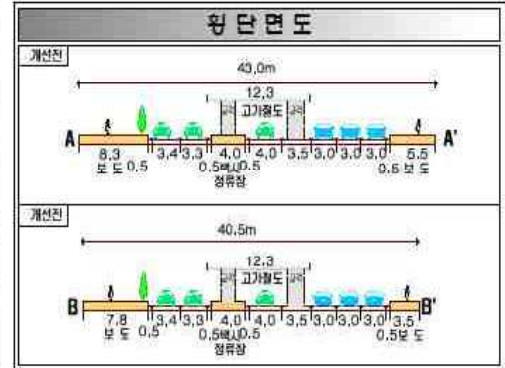
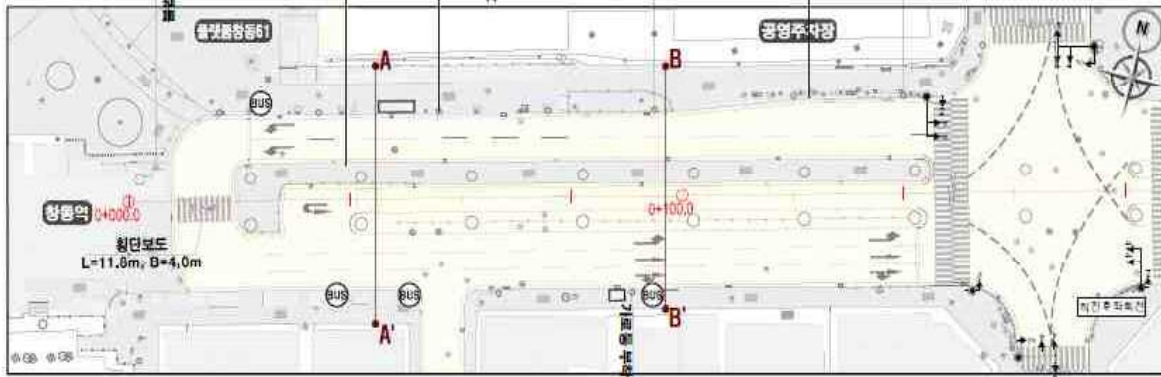


13. 도봉구 창동역 1번출구 앞



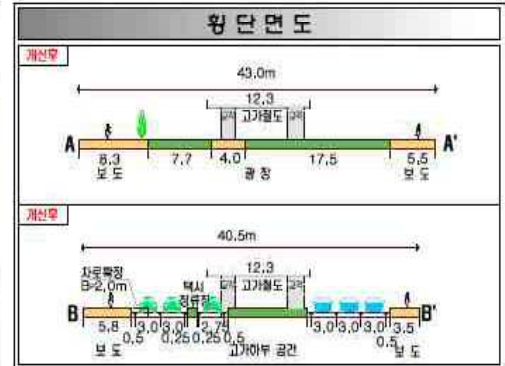
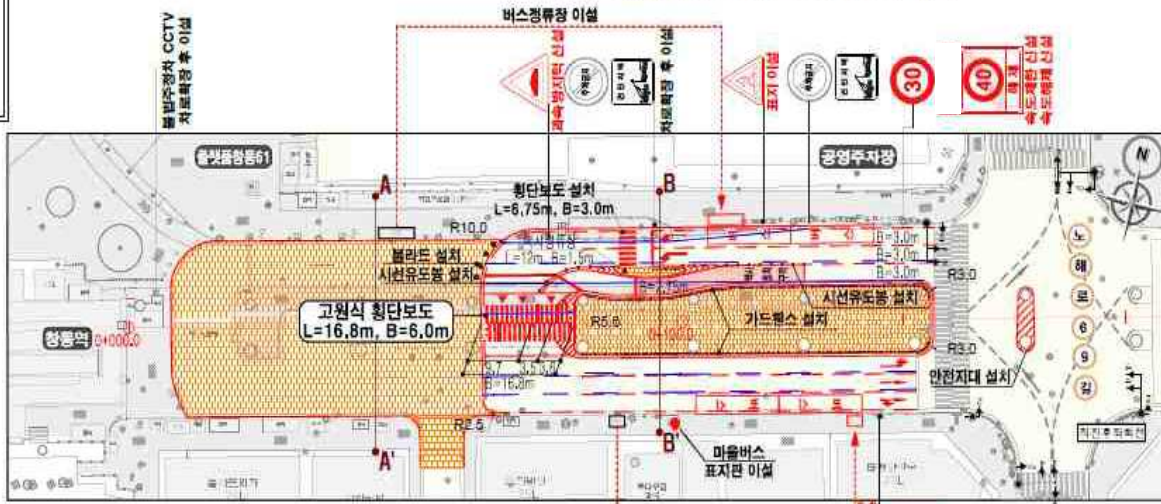
교통처리계획도



- 개선내용**
- 보행자를 위한 광장조성
 - 택시정차구역 신설
 - 버스정류장 이설
 - 횡단보도 설치
 - 교각 안전지대 설치
 - 노면표시 설치 및 조정
 - 교통안전표지 신설



-마들로11길 창동역 앞 교통처리계획-



범례	
	버스정류장
	횡단보도
	개선전
	개선후
	가드펜스
	신호등
	개선후

