

아파트 매매 및 전세 시장 주간동향(기준일 : '18. 8. 3.)

(조사기간 : '18. 7. 21. ~ 8. 3.)

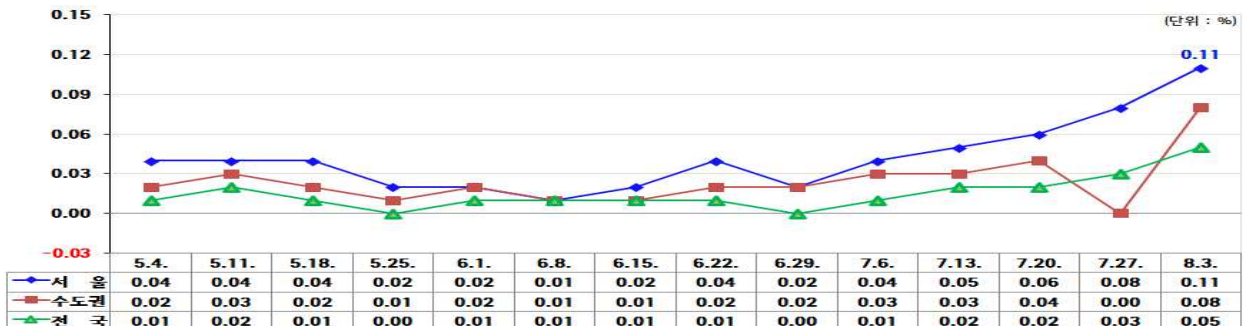
- ❖ (매매) 전주 대비 소폭 상승하며 **0.11% 상승** (전주 0.08%)
 - ☞ 은평구(0.43%), 관악구(0.32%) ----- 종로구(0.00%)
- ❖ (전세) 전주 대비 보합세를 보이며 **0.02% 상승** (전주 0.01%)
 - ☞ 송파구(0.07%), 강북구(0.05%) ----- 종로구(0.00%)

1 아파트 매매 1)

1) 가격 변동

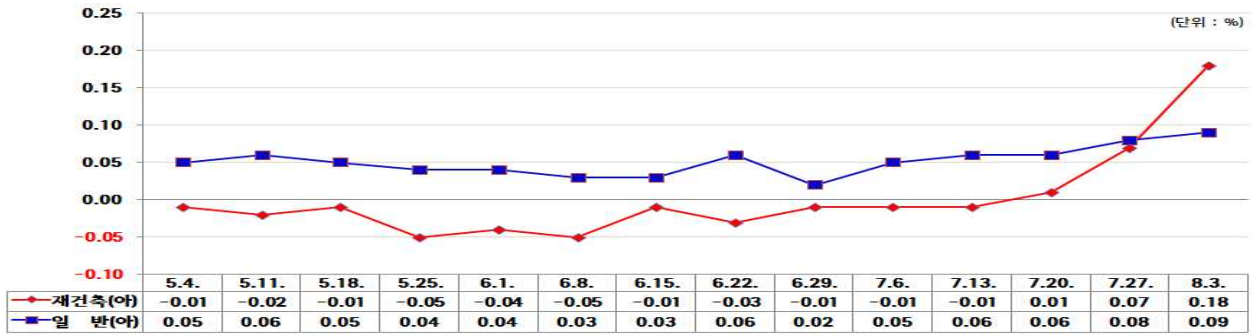
- 신분당선 연장사업 지역과 재건축 단지에 실수요가 유입되며 전체적으로 전주(0.08%) 대비 0.11% 상승
 - 재건축 아파트는 상승폭을 확대하며 0.18% 상승(일반 아파트 0.09% 상승)
 - ▶ **강북권역** : 은평구(0.43%)는 신분당선 서북부 연장사업과 관련된 지역을 중심으로 상승세를 보였고 성북구(0.19%)는 역세권 인근의 대단지에 매수세가 유입되며 상승세를 나타냄.
 - ▶ **강남권역** : 관악구(0.32%)는 비교적 가격이 저렴한 지역에 실수요가 유입되며 상승하였고, 양천구(0.26%)는 재건축 단지를 중심으로 매수세가 유입되며 상승세를 나타냄.

< 그림 1-1 > 권역별 아파트 매매 가격 변동 추이

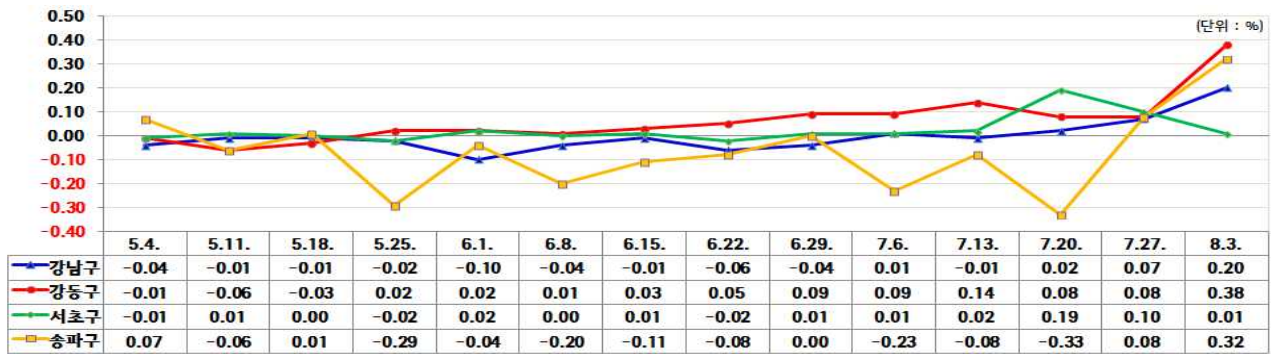


1) 자료 : 부동산114

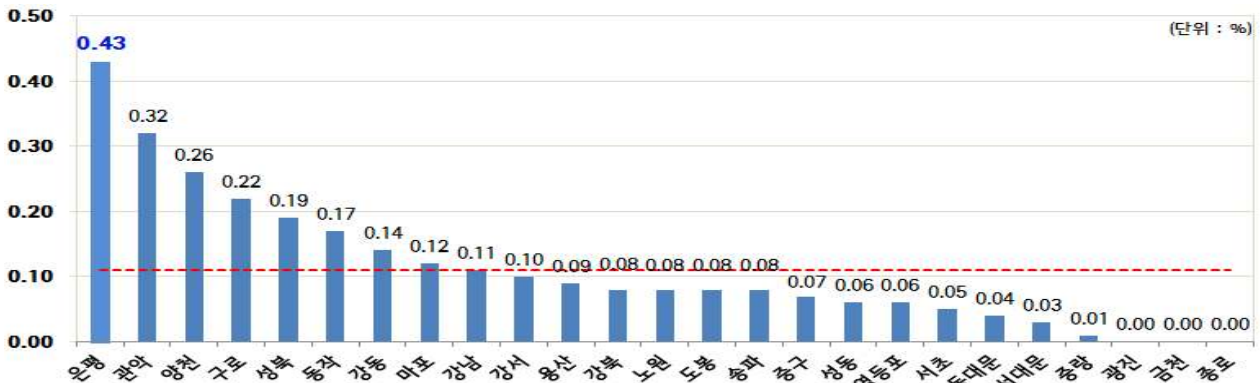
< 그림 1-2 > 재건축 및 일반 아파트 매매 가격 변동 추이



< 그림 1-3 > 강남4구 재건축 아파트 매매 가격 변동률



< 그림 1-4 > 자치구별 아파트 매매 가격 변동률



2) 거래 변동 2)

□ 총 970건이 거래되어 전주(1,358건) 대비 28.6% 감소

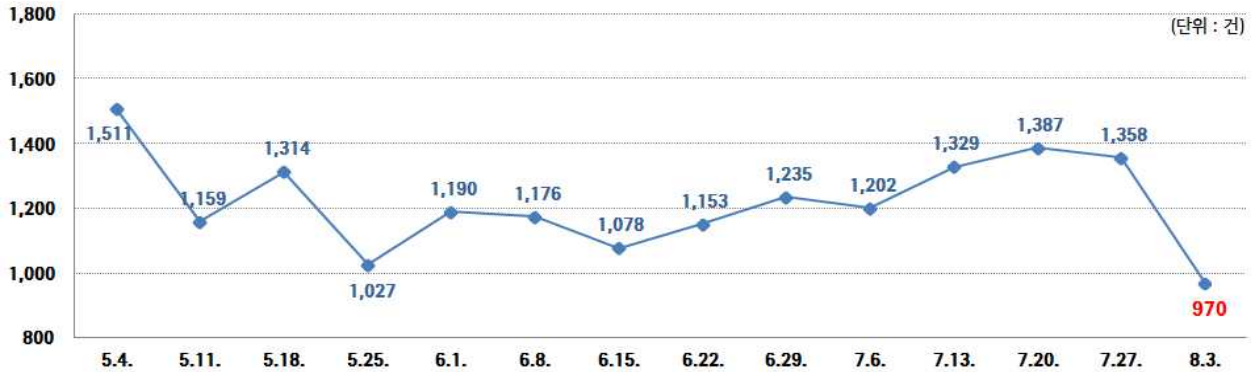
○ 계절적 비수기인 여름 휴가철에 접어들며 거래량 감소

▶ **강북권역** : 노원구(73건)는 중소형을 중심으로 거래되며 강북권역 최대 거래량을 보였고, 중구(8건)가 최소 거래량을 나타냄.

▶ **강남권역** : 관악구(73건)는 대단지를 중심으로 거래되며 강남권역 최대 거래량을 보였고, 강남구(32건)가 최소 거래량을 나타냄.

2) 자료 : 부동산거래관리시스템

< 그림 1-5 > 아파트 매매 거래량 변동 추이



2 아파트 전세 3)

1) 가격 변동

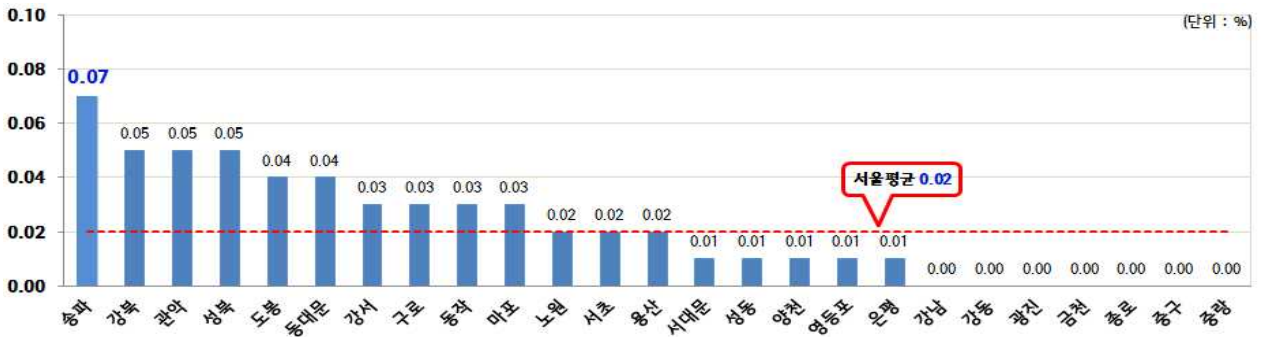
- 여름철 비수기에도 불구하고 일부 지역에서 수요를 보이며 전체적으로 전주(0.01%)와 유사한 보합세 유지
 - 방학철을 맞아 일부 지역에서 이사 수요가 유입되며 소폭 상승
 - ▶ **강북권역** : 강북구(0.05%), 성북구(0.05%)는 비교적 가격이 저렴한 지역을 중심으로 상승하였고, 도봉구(0.04%)는 역세권 인근의 소규모 단지에 수요가 유입되며 상승세를 나타냄.
 - ▶ **강남권역** : 송파구(0.07%)는 저가 매물을 중심으로 상승세를 보였고, 관악구(0.05%)는 대학가 주변을 중심으로 이주 수요가 유입되며 상승세를 나타냄.

< 그림 2-1 > 권역별 아파트 전세 가격 변동 추이



3) 자료 : 부동산114

< 그림 2-2 > 자치구별 아파트 전세 가격 변동률



2) 거래 변동 4)

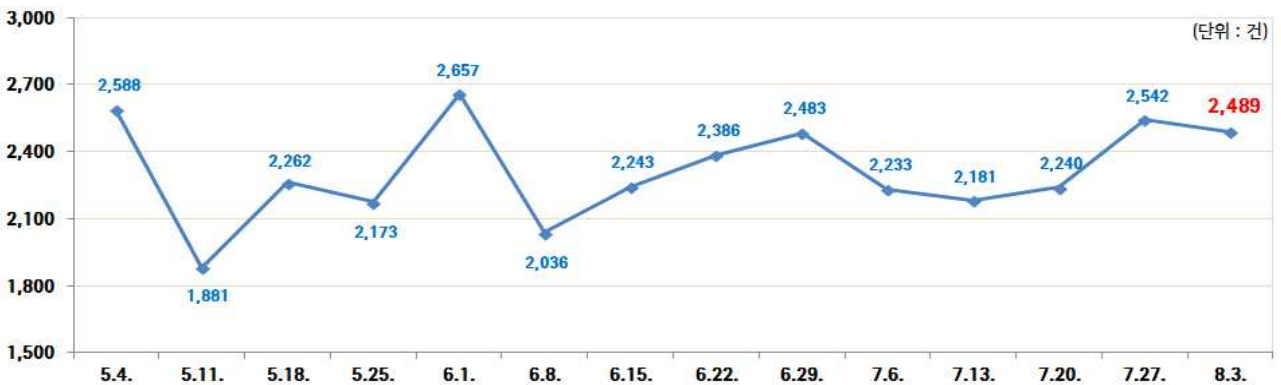
□ 총 2,489건이 거래되어 전주(2,542건) 대비 2.1% 감소

○ 여름철 비수기에 대부분 지역에서 수요 감소를 보이며 거래량 소폭 감소

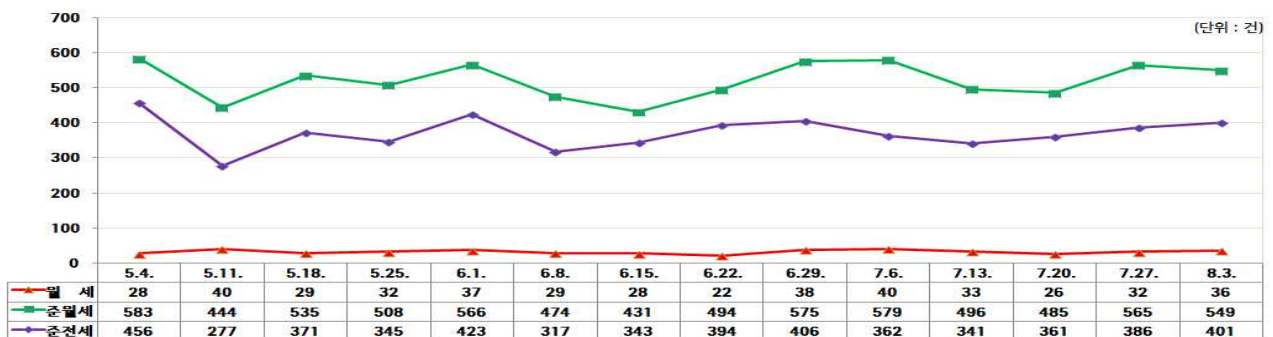
▶ **강북권역** : 노원구(180건)는 중소형을 중심으로 거래되며 강북권역 최다 거래량을 보였고, 종로구(8건)는 최소 거래량을 나타냄.

▶ **강남권역** : 강남구(213건)는 역세권을 중심으로 거래되며 서울지역 최다 거래량을 보였고, 금천구(40건)는 최소 거래량을 나타냄.

< 그림 2-3 > 아파트 전세 거래량 변동 추이



< 그림 2-4 > 아파트 월세(유형별) 거래량 변동 추이



4) 자료 : 부동산거래관리시스템

3 참고자료 5)

< 주택 유형별 전·월세 거래량(건수) >

▷ 아파트

아파트	지 난 주										금 주
	5.25.	6.1.	6.8.	6.15.	6.22.	6.29.	7.6.	7.13.	7.20.	7.27.	
전 세	2,173	2,657	2,036	2,243	2,386	2,483	2,233	2,181	2,240	2,542	2,489
월 세	32	37	29	28	22	38	40	33	26	32	36
준월세	508	566	474	431	494	575	579	496	485	565	549
준전세	345	423	317	343	394	406	362	341	361	386	401

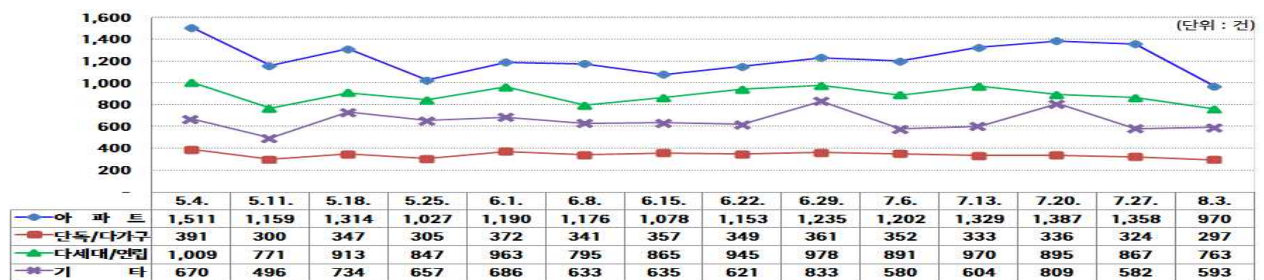
▷ 단독(다가구)

단독	지 난 주										금 주
	5.25.	6.1.	6.8.	6.15.	6.22.	6.29.	7.6.	7.13.	7.20.	7.27.	
전 세	1,476	1,706	1,492	1,462	1,564	1,550	1,647	1,401	1,333	1,315	1,310
월 세	186	249	232	219	284	336	279	251	262	240	260
준월세	1,094	1,272	1,049	1,025	1,191	1,478	1,245	1,177	1,034	1,033	1,145
준전세	255	299	274	226	268	280	261	233	223	232	209

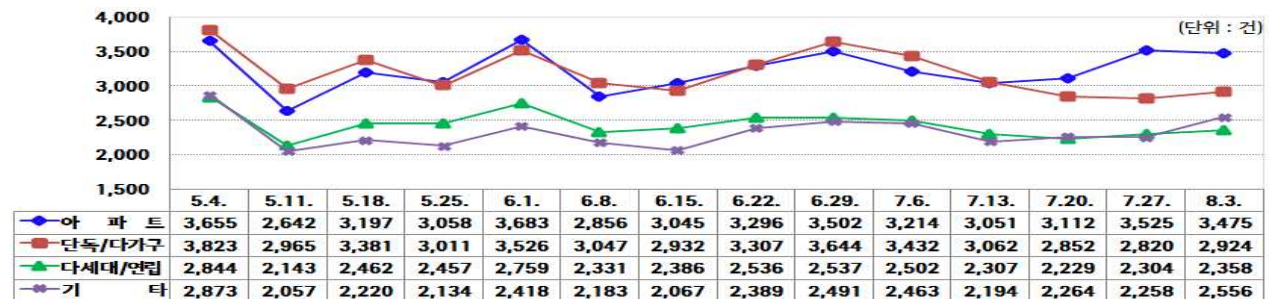
▷ 연립(다세대)

단독	지 난 주										금 주
	5.25.	6.1.	6.8.	6.15.	6.22.	6.29.	7.6.	7.13.	7.20.	7.27.	
전 세	1,673	1,918	1,620	1,688	1,746	1,718	1,697	1,613	1,527	1,616	1,626
월 세	48	61	57	44	50	64	55	57	56	39	55
준월세	554	546	474	482	532	581	546	464	476	490	522
준전세	182	234	180	172	208	174	204	173	170	159	155

< 주택 유형별 매매 거래량 변동 추이 >



< 주택 유형별 전·월세 통합 거래량 변동 추이 >



5) 자료 : 부동산거래관리시스템

< 주택 유형별 매매 거래량 >

(단위 : 건)

구 명	'18. 7. 21.(7. 21. ~ 7. 27.)					'18. 8. 3.(7. 28. ~ 8. 3.)				
	아파트	단 독	연 립	기 타	합 계	아파트	단 독	연 립	기 타	합 계
총 계	1,358	324	867	582	3,131	970	297	763	593	2,623
종 로 구	10	9	5	23	47	11	15	13	38	77
중 구	10	12	5	44	71	8	8	6	39	61
용 산 구	39	17	29	25	110	26	14	40	25	105
성 동 구	34	8	11	18	71	26	6	7	16	55
광 진 구	15	20	35	17	87	23	12	25	16	76
동대문구	43	20	57	24	144	47	20	48	13	128
중 랑 구	36	21	29	7	93	37	14	6	6	63
성 북 구	90	25	25	6	146	62	25	32	23	142
강 북 구	47	17	34	4	102	11	10	37	2	60
도 봉 구	67	4	36	8	115	43	8	26	8	85
노 원 구	126	4	30	19	179	73	8	10	5	96
은 평 구	75	30	96	11	212	60	22	93	39	214
서대문구	54	18	16	7	95	41	11	30	11	93
마 포 구	55	12	47	21	135	45	5	26	22	98
양 천 구	72	9	38	13	132	46	5	42	5	98
강 서 구	84	6	66	56	212	36	9	42	37	124
구 로 구	86	6	67	49	208	51	4	16	30	101
금 천 구	28	6	16	46	96	33	6	23	24	86
영등포구	68	10	19	40	137	33	17	45	39	134
동 작 구	65	13	47	8	133	46	12	50	14	122
관 약 구	98	28	47	10	183	73	42	37	16	168
서 초 구	27	5	32	26	90	35	2	15	23	75
강 남 구	43	5	14	39	101	32	7	5	68	112
송 파 구	43	3	32	43	121	34	1	17	29	81
강 동 구	43	16	34	18	111	38	14	72	45	169

< 주택 유형별 전세 거래량 >

(단위 : 건)

구 명	'18. 7. 21.(7. 21. ~ 7. 27.)					'18. 8. 3.(7. 28. ~ 8. 3.)				
	아파트	단독	연립	기타	합계	아파트	단독	연립	기타	합계
총 계	2,542	1,315	1,616	1,071	6,544	2,489	1,310	1,626	1,178	6,603
종로구	11	17	20	12	60	8	17	18	17	60
중구	23	8	14	20	65	29	11	17	15	72
용산구	66	44	54	32	196	62	43	54	31	190
성동구	124	44	17	21	206	135	50	28	28	241
광진구	41	106	87	28	262	47	95	91	33	266
동대문구	135	46	36	44	261	116	73	36	55	280
종량구	50	92	65	38	245	45	92	61	29	227
성북구	90	59	47	29	225	88	74	34	40	236
강북구	43	73	56	29	201	26	72	67	33	198
도봉구	75	32	39	11	157	66	42	35	19	162
노원구	211	26	19	20	276	180	26	23	26	255
은평구	132	69	114	29	344	107	51	123	37	318
서대문구	59	55	53	16	183	64	47	31	13	155
마포구	81	55	80	39	255	94	48	83	50	275
양천구	163	29	93	30	315	132	30	87	22	271
강서구	304	37	152	143	636	206	46	145	147	544
구로구	91	39	47	52	229	109	50	53	62	274
금천구	27	38	30	32	127	40	37	47	50	174
영등포구	73	65	33	126	297	102	57	29	124	312
동작구	76	90	83	36	285	99	79	83	22	283
관악구	53	129	71	147	400	43	101	77	169	390
서초구	150	24	91	26	291	195	30	89	34	348
강남구	197	42	69	37	345	213	43	70	33	359
송파구	173	35	165	41	414	196	33	163	57	449
강동구	94	61	81	33	269	87	63	82	32	264

< 거래 유형별 전·월세 거래량 >

(단위 : 건)

구 명	'18. 7. 21.(7. 21. ~ 7. 27.)					'18. 8. 3.(7. 28. ~ 8. 3.)				
	전 세	월 세	준월세	준전세	합 계	전 세	월 세	준월세	준전세	합 계
총 계	3,525	2,820	2,304	2,258	10,907	3,475	2,924	2,358	2,556	11,313
종로구	18	33	38	27	116	17	43	31	39	130
중구	46	15	18	44	123	38	21	22	41	122
용산구	85	86	68	50	289	96	97	75	57	325
성동구	173	86	31	53	343	186	89	37	49	361
광진구	55	225	115	76	471	68	189	121	89	467
동대문구	168	102	44	102	416	150	132	51	130	463
중랑구	72	199	85	65	421	65	186	89	47	387
성북구	122	117	71	62	372	113	162	53	96	424
강북구	50	129	82	65	326	33	131	87	72	323
도봉구	99	79	52	22	252	90	78	53	29	250
노원구	321	57	28	31	437	274	68	34	47	423
은평구	165	136	158	81	540	130	115	167	86	498
서대문구	79	100	75	42	296	89	96	58	42	285
마포구	129	110	128	85	452	126	117	135	103	481
양천구	204	67	108	47	426	168	74	116	36	394
강서구	386	65	186	265	902	264	84	183	262	793
구로구	124	89	60	111	384	155	103	74	138	470
금천구	36	89	42	95	262	54	99	60	129	342
영등포구	107	149	45	221	522	133	140	40	238	551
동작구	106	195	120	82	503	139	196	116	70	521
관악구	73	285	119	326	803	78	294	118	416	906
서초구	227	81	138	59	505	285	75	130	67	557
강남구	290	100	119	69	578	318	116	135	83	652
송파구	260	106	267	121	754	283	85	256	121	745
강동구	130	120	107	57	414	123	134	117	69	443