

# 아파트 매매 및 전세 시장 주간동향(기준일 : '18. 7. 20.)

(조사기간 : '18. 7. 7. ~ 7. 20.)

- ❖ (매매) 전주 대비 유사한 상승세를 보이며 **0.06% 상승** (전주 0.05%)  
 ☞ **구로구(0.17%),** 종로구(0.16%) ----- 은평구(0.00%), **송파구(-0.08%)**
- ❖ (전세) 전주 대비 보합에서 **상승 전환하며 0.01% 상승** (전주 0.00%)  
 ☞ **강북구(0.16%),** 중구(0.14%) ----- 송파구(-0.03%), **마포구(-0.08%)**

## 1 아파트 매매 1)

### 1) 가격 변동

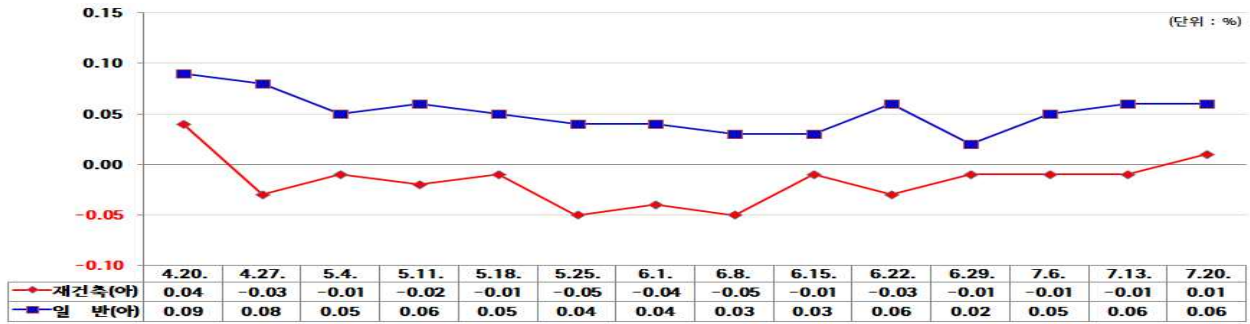
- 보유세 개편방안 발표 이후 비강남권을 중심으로 실수요가 유입되며 전체적으로 전주(0.05%)와 유사한 0.06% 상승
- 재건축 아파트는 하락세가 멈추고 0.01% 상승(일반 아파트 0.06% 상승)
  - ▶ **강북권역** : 종로구(0.16%)는 도심권과 출·퇴근이 용이한 역세권을 중심으로 상승하였고, 강북구(0.15%)는 상대적으로 가격이 저렴한 단지에 투자 수요가 유입되며 상승세를 나타냄.
  - ▶ **강남권역** : 구로구(0.17%)는 가격이 저렴한 지역을 중심으로 실수요가 유입되며 상승하였으나, 송파구(-0.08%)는 재건축 단지의 저가 매물 위주로 거래되며 하락세를 나타냄.

< 그림 1-1 > 권역별 아파트 매매 가격 변동 추이



1) 자료 : 부동산114

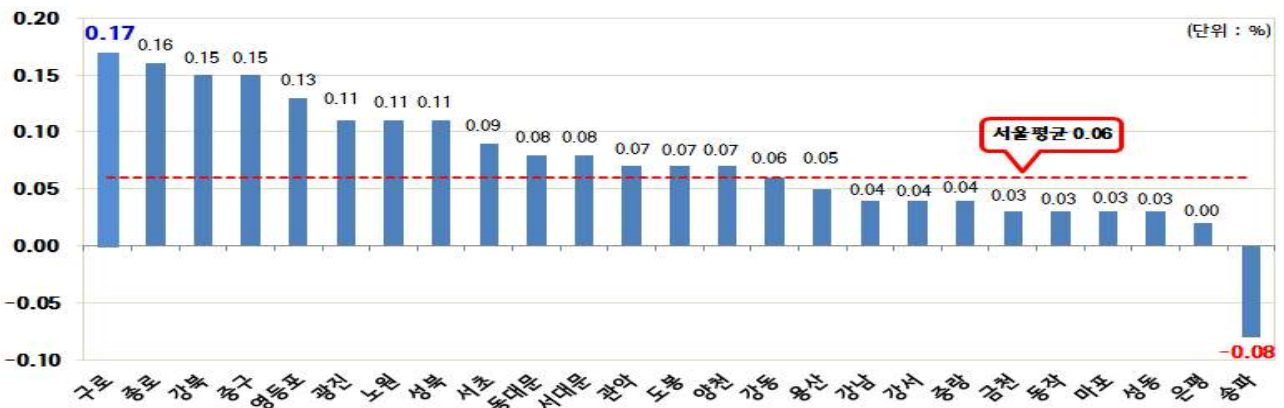
< 그림 1-2 > 재건축 및 일반 아파트 매매 가격 변동 추이



< 그림 1-3 > 강남4구 재건축 아파트 매매 가격 변동률



< 그림 1-4 > 자치구별 아파트 매매 가격 변동률



## 2) 거래 변동 2)

□ 총 1,387건이 거래되어 전주(1,329건) 대비 4.4% 증가

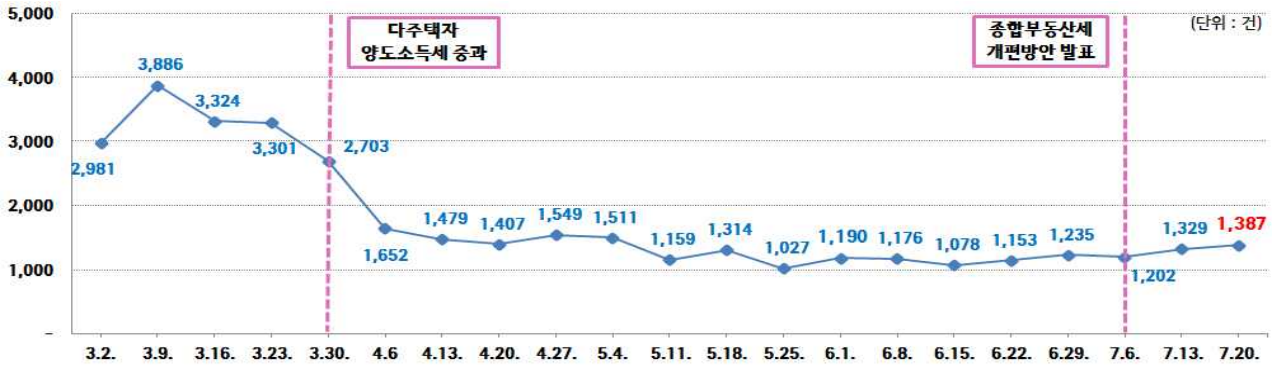
○ 비교적 가격이 저렴한 지역을 중심으로 거래되며 거래량 소폭 증가

▶ **강북권역** : 노원구(142건)는 중소형을 중심으로 거래되며 서울지역 최대 거래량을 보였고, 광진구(8건)는 최소 거래량을 나타냄.

▶ **강남권역** : 구로구(102건)는 가격이 저렴한 지역을 중심으로 거래되며 강남권역 최대 거래량을 보였고, 금천구(22건)가 최소 거래량을 나타냄.

2) 자료 : 부동산거래관리시스템

< 그림 1-5 > 아파트 매매 거래량 변동 추이



## 2 아파트 전세 3)

### 1) 가격 변동

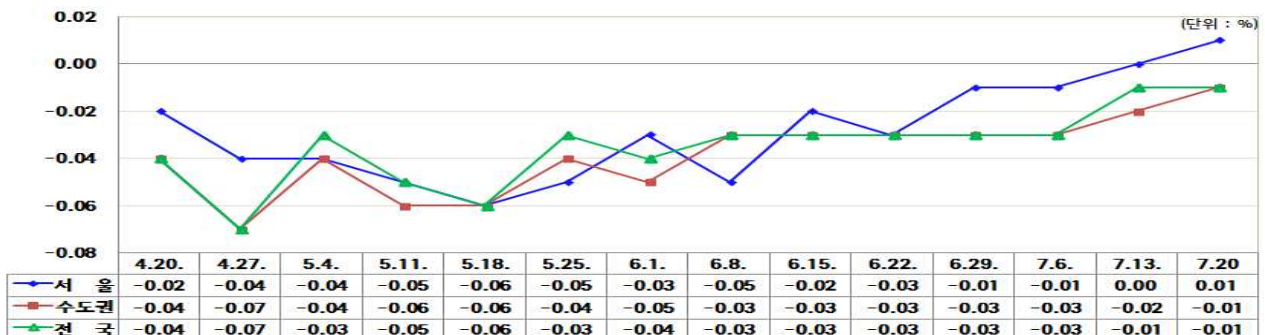
□ 여름철 비수기에도 불구하고 일부 지역에서 수요를 보이며 전체적으로 전주(0.00%) 대비 0.01% 상승 전환

○ 수요 유입으로 상승 전환하였으나 전체적으로 전주 대비 보험세 유지

▶ **강북권역** : 강북구(0.16%)는 비교적 가격이 저렴한 지역을 중심으로 수요가 유입되며 상승하였으나, 마포구(-0.08%)는 비수기 영향으로 수요 감소를 보이며 하락 전환.

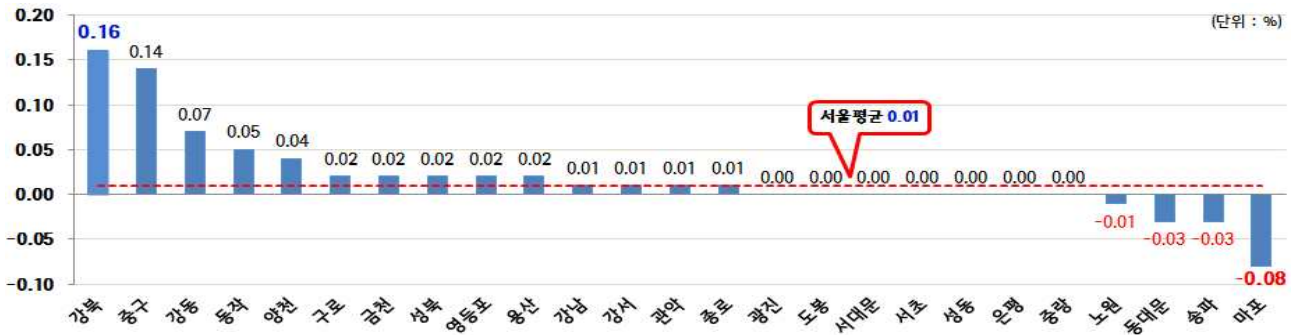
▶ **강남권역** : 강동구(0.07%)는 실수요자 위주로 저가 매물이 거래되며 소폭 상승하였고, 송파구(-0.03%)는 신축 아파트의 입주 물량이 소진되며 하락폭 축소(-0.05% ⇒ -0.03%)

< 그림 2-1 > 권역별 아파트 전세 가격 변동 추이



3) 자료 : 부동산114

< 그림 2-2 > 자치구별 아파트 전세 가격 변동률



## 2) 거래 변동 4)

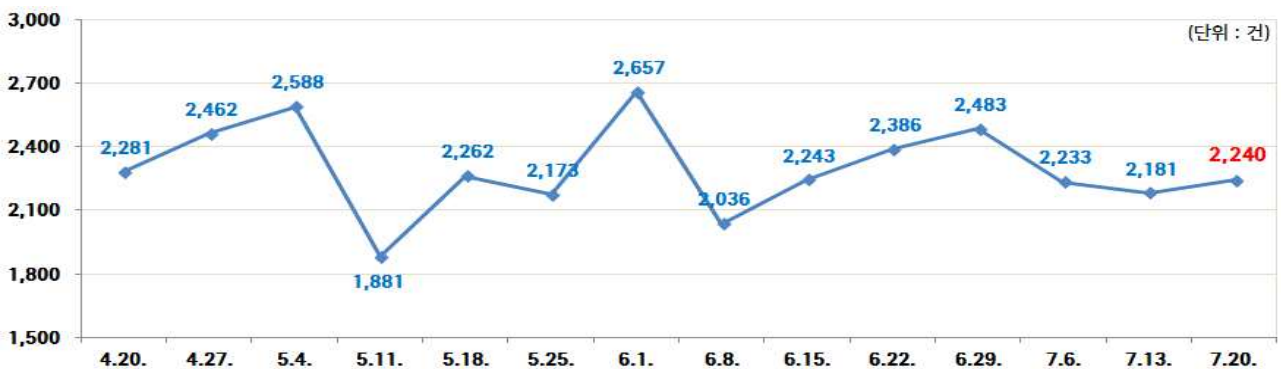
□ 총 2,240건이 거래되어 전주(2,181건) 대비 2.7% 증가

○ 대부분 지역에서 수요 증가세를 보이며 거래량 소폭 증가

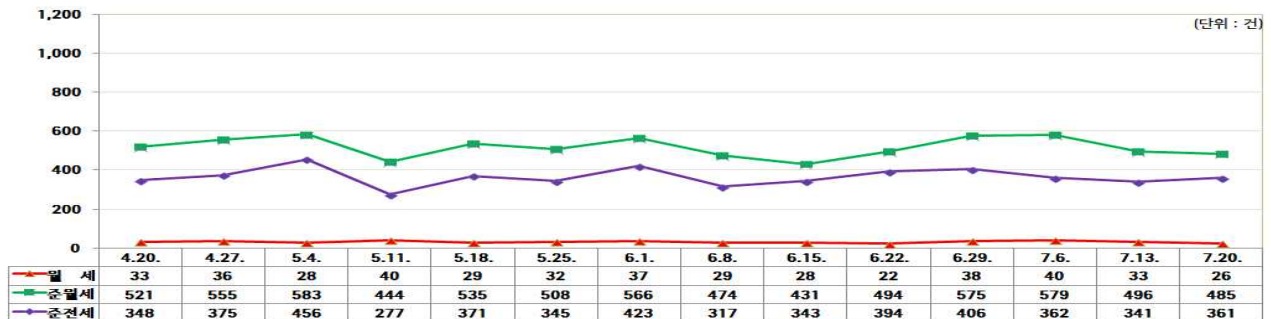
▶ **강북권역** : 노원구(195건)는 중소형을 중심으로 거래되며 서울지역 최대 거래량을 보였고, 종로구(6건)는 최소 거래량을 나타냄.

▶ **강남권역** : 강남구(188건)는 역세권을 중심으로 거래되며 강남권역 최대 거래량을 보였고, 금천구(24건)는 최소 거래량을 나타냄.

< 그림 2-3 > 아파트 전세 거래량 변동 추이



< 그림 2-4 > 아파트 월세(유형별) 거래량 변동 추이



4) 자료 : 부동산거래관리시스템

### 3

## 참고자료 5)

### < 주택 유형별 전·월세 거래량(건수) >

#### ▷ 아파트

아파트	지 난 주										금 주
	5.11.	5.18.	5.25.	6.1.	6.8.	6.15.	6.22.	6.29.	7.6.	7.13.	7.20.
전 세	1,881	2,262	2,173	2,657	2,036	2,243	2,386	2,483	2,233	2,181	2,240
월 세	40	29	32	37	29	28	22	38	40	33	26
준월세	444	535	508	566	474	431	494	575	579	496	485
준전세	277	371	345	423	317	343	394	406	362	341	361

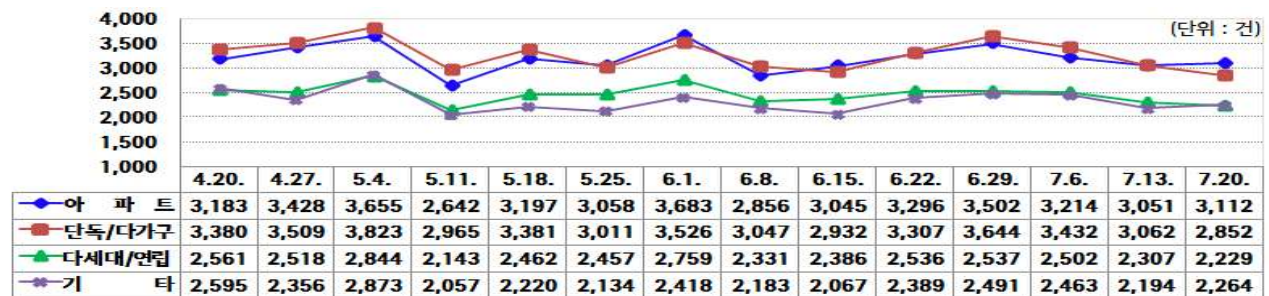
#### ▷ 단독(다가구)

단독	지 난 주										금 주
	5.25.	6.1.	6.8.	6.15.	6.22.	6.29.	7.6.	7.13.	7.20.	7.13.	7.20.
전 세	1,395	1,556	1,476	1,706	1,492	1,462	1,564	1,550	1,647	1,401	1,333
월 세	240	304	186	249	232	219	284	336	279	251	262
준월세	1,100	1,253	1,094	1,272	1,049	1,025	1,191	1,478	1,245	1,177	1,034
준전세	230	268	255	299	274	226	268	280	261	233	223

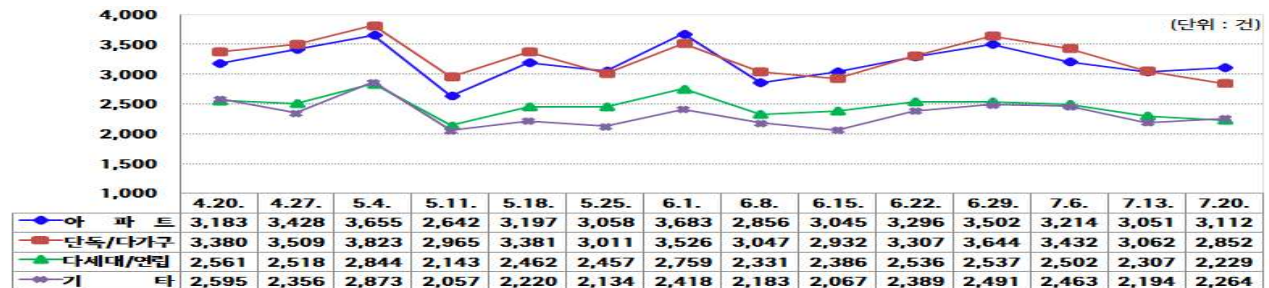
#### ▷ 연립(다세대)

단독	지 난 주										금 주
	5.25.	6.1.	6.8.	6.15.	6.22.	6.29.	7.6.	7.13.	7.20.	7.13.	7.20.
전 세	1,432	1,701	1,673	1,918	1,620	1,688	1,746	1,718	1,697	1,613	1,527
월 세	72	57	48	61	57	44	50	64	55	57	56
준월세	475	507	554	546	474	482	532	581	546	464	476
준전세	164	197	182	234	180	172	208	174	204	173	170

### < 주택 유형별 매매 거래량 변동 추이 >



### < 주택 유형별 전·월세 통합 거래량 변동 추이 >



< 주택 유형별 매매 거래량 >

(단위 : 건)

구 명	'18. 7. 13.(7. 7. ~ 7. 13.)					'18. 7. 20.(7. 14. ~ 7. 20.)				
	아파트	단 독	연 립	기 타	합 계	아파트	단 독	연 립	기 타	합 계
총 계	1,329	333	970	604	3,236	1,387	336	895	809	3,427
종 로 구	15	11	8	15	49	23	12	12	15	62
중 구	24	11	4	56	95	25	6	7	40	78
용 산 구	27	22	33	18	100	33	16	43	28	120
성 동 구	38	8	9	18	73	36	14	5	11	66
광 진 구	17	11	45	29	102	8	4	43	17	72
동대문구	48	23	44	11	126	59	30	34	9	132
중 랑 구	60	24	18	2	104	41	27	16	12	96
성 북 구	101	26	49	3	179	89	29	30	11	159
강 북 구	46	24	62	3	135	37	14	49	112	212
도 봉 구	62	6	26	10	104	58	2	28	4	92
노 원 구	122	12	24	19	177	142	8	15	14	179
은 평 구	97	22	124	20	263	77	23	100	24	224
서대문구	56	11	26	8	101	46	4	27	11	88
마 포 구	41	12	53	27	133	54	10	41	21	126
양 천 구	54	6	34	18	112	77	4	67	8	156
강 서 구	75	15	72	49	211	81	5	85	59	230
구 로 구	95	10	35	42	182	102	10	18	75	205
금 천 구	18	6	25	35	84	22	16	36	27	101
영등포구	48	11	15	41	115	56	18	15	44	133
동 작 구	45	16	32	5	98	72	19	45	8	144
관 약 구	61	26	37	20	144	65	30	46	42	183
서 초 구	35	3	29	35	102	42	2	26	94	164
강 남 구	47	6	7	50	110	44	3	17	55	119
송 파 구	41	4	61	43	149	52	7	67	47	173
강 동 구	56	7	98	27	188	46	23	23	21	113

< 주택 유형별 전세 거래량 >

(단위 : 건)

구 명	'18. 7. 13.(7. 7. ~ 7. 13.)					'18. 7. 20.(7. 14. ~ 7. 20.)				
	아파트	단독	연립	기타	합계	아파트	단독	연립	기타	합계
총 계	2,181	1,401	1,613	1,068	6,263	2,240	1,333	1,527	1,114	6,214
종로구	10	23	29	15	77	14	15	21	14	64
중구	20	13	15	16	64	30	7	13	29	79
용산구	45	41	54	15	155	58	40	45	23	166
성동구	113	48	21	28	210	129	47	15	25	216
광진구	53	95	86	33	267	34	83	70	35	222
동대문구	105	47	34	43	229	97	71	17	46	231
종랑구	41	122	52	34	249	48	100	64	26	238
성북구	84	76	37	29	226	89	63	36	35	223
강북구	35	59	59	34	187	34	68	59	32	193
도봉구	79	33	36	16	164	67	34	31	16	148
노원구	211	26	40	19	296	196	22	23	11	252
은평구	62	52	135	39	288	79	51	129	27	286
서대문구	60	48	41	19	168	61	39	43	20	163
마포구	70	43	66	27	206	74	51	62	32	219
양천구	131	27	93	31	282	121	33	106	22	282
강서구	152	43	123	130	448	169	33	143	147	492
구로구	62	42	51	41	196	75	35	48	42	200
금천구	25	40	35	36	136	35	55	42	37	169
영등포구	74	55	27	116	272	91	57	29	143	320
동작구	88	110	93	46	337	70	87	80	46	283
관악구	57	151	79	143	430	54	130	63	143	390
서초구	134	42	89	35	300	144	40	80	26	290
강남구	220	46	60	44	370	205	52	73	44	374
송파구	168	52	171	51	442	181	44	141	55	421
강동구	82	67	87	28	264	85	76	94	38	293

< 거래 유형별 전·월세 거래량 >

(단위 : 건)

구 명	'18. 7. 13.(7. 7. ~ 7. 13.)					'18. 7. 20.(7. 14. ~ 7. 20.)				
	전 세	월 세	준월세	준전세	합 계	전 세	월 세	준월세	준전세	합 계
총 계	6,263	555	2,916	880	10,614	6,214	564	2,804	875	10,457
종로구	77	11	52	13	153	64	10	46	10	130
중구	64	5	36	11	116	79	6	49	4	138
용산구	155	13	51	27	246	166	16	73	19	274
성동구	210	17	86	29	342	216	13	81	31	341
광진구	267	24	141	49	481	222	25	112	35	394
동대문구	229	21	102	24	376	231	20	86	22	359
중랑구	249	23	119	22	413	238	29	116	36	419
성북구	226	23	126	50	425	223	17	107	37	384
강북구	187	12	91	10	300	193	18	71	15	297
도봉구	164	15	65	11	255	148	13	60	10	231
노원구	296	8	102	26	432	252	16	95	22	385
은평구	288	26	120	22	456	286	20	125	33	464
서대문구	168	13	66	21	268	163	15	78	20	276
마포구	206	24	126	30	386	219	15	154	30	418
양천구	282	16	74	32	404	282	9	65	33	389
강서구	448	30	152	33	663	492	32	164	32	720
구로구	196	20	122	33	371	200	21	115	26	362
금천구	136	34	92	13	275	169	30	88	13	300
영등포구	272	28	128	25	453	320	25	128	49	522
동작구	337	31	154	38	560	283	31	145	47	506
관악구	430	74	316	76	896	390	90	300	72	852
서초구	300	15	126	71	512	290	15	110	45	460
강남구	370	33	147	74	624	374	36	140	86	636
송파구	442	22	211	100	775	421	23	200	102	746
강동구	264	17	111	40	432	293	19	96	46	454