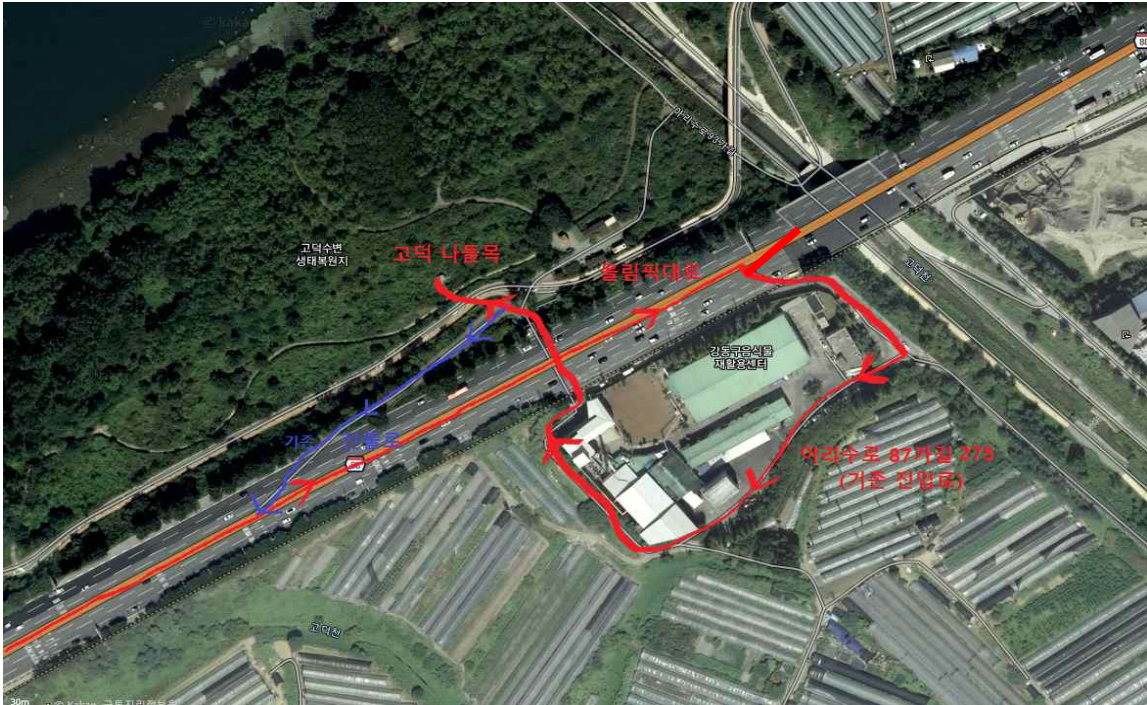


고덕수변생태공원 차량 진출입로 현황 및 요청안

□ 현황 사진

: 고덕수변생태공원 입구의 지하연결통로(고덕동 고덕 나들목)를 이용하여 차량 통행이 가능



가. 진입 : 올림픽대로(하행) → 아리수로 87가길 → 아리수로 87가길 275 → 강동구 고덕동 고덕 나들목(일명 “토끼굴”)

나. 진출 : 강동구 고덕동 고덕 나들목(일명 “토끼굴”) → 올림픽대로(상향선 진출)

다. 고덕 나들목 현황 사진



전면

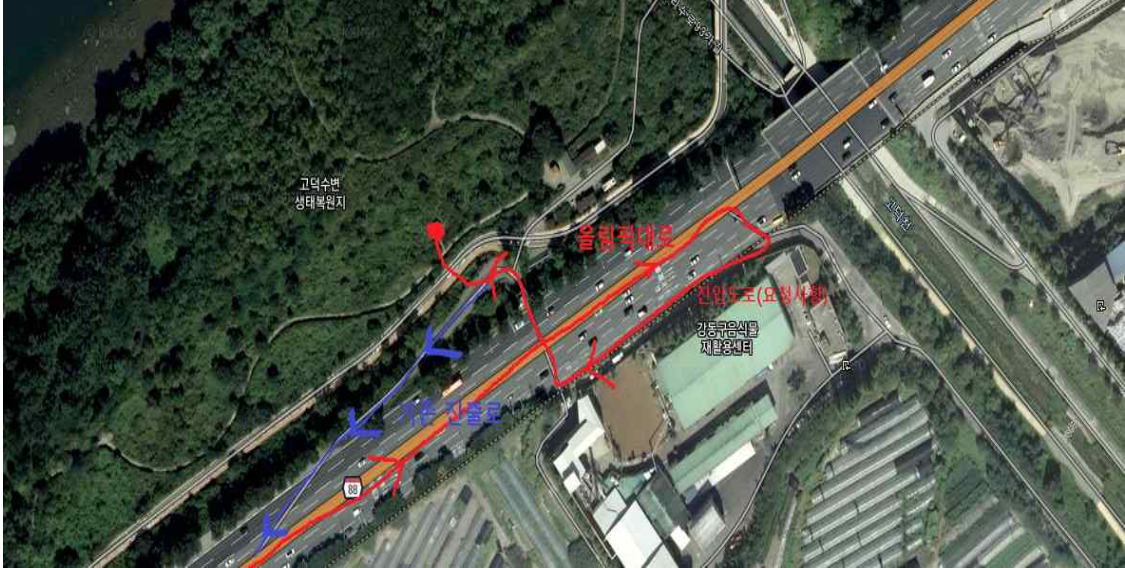


후면

□ 하행동선 요청안

: 사업완료 이후에도, 지하연결통로(고덕 나들목)와 연결된 차량 진입로 조성
을 요청함

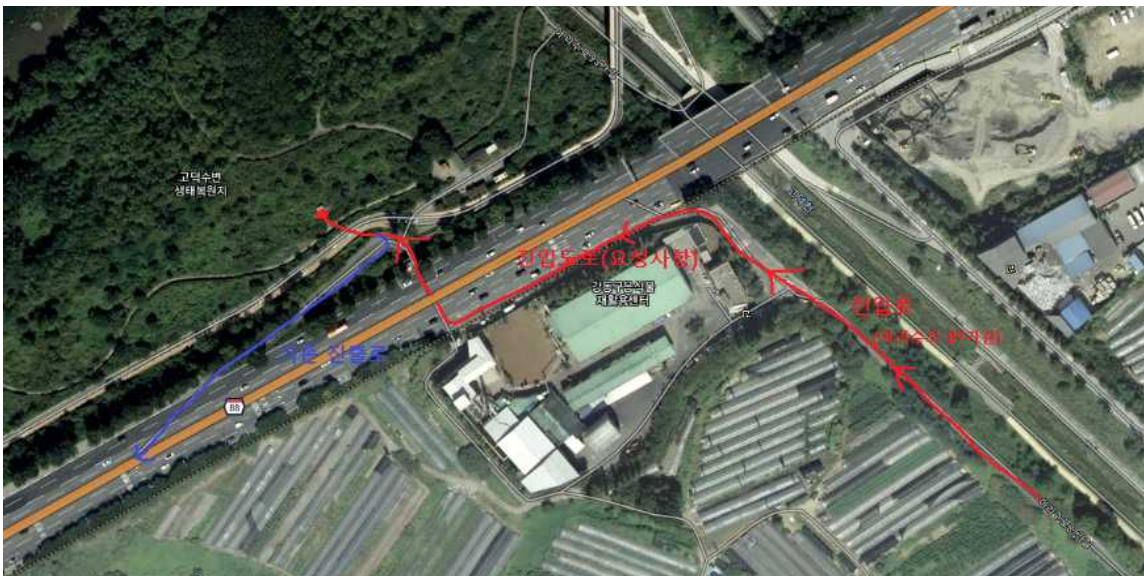
가. 대안 1



※ 진입 : 올림픽대로(하행) → 진입도로(요청사항) → 강동구 고덕동 고덕 나들목
(일명 “토끼굴”)

※ 진출 : 강동구 고덕동 고덕 나들목(일명“토끼굴”) → 올림픽대로(상행)

나. 대안 2



※ 진입 : 아리수87가길 → 진입도로(요청사항) → 강동구 고덕동 고덕 나들목
(일명 “토끼굴”)

※ 진출 : 강동구 고덕동 고덕 나들목(일명 “토끼굴”) → 올림픽대로(상행)