

정기(기동점검) 점검 결과보고

[서울지하철 9호선 3단계 920공구 건설공사(T/K)]

□ 점검일시 : 2018.07.18 (수)

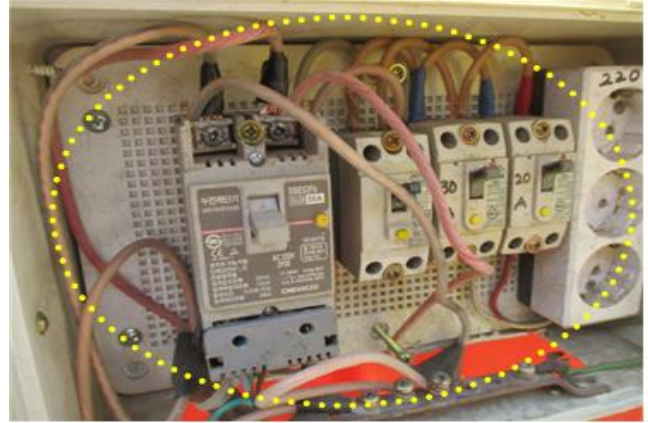
□ 점검결과

◆ 점검자 : 박수엽

○ 감전재해 예방(도시철도토목부)

- 개착2구간 상부에 설치된 가설분전반은 아래 사항에 대하여 보완하기 바람

- ①관리자 지정 표기 및 잠금장치설치
 - ②분전반 단자함 충전부 보호조치
 - ③가설전기는 누전차단기 경유사용
 - ④내부에 설치된 콘센트는 외부로 이동설치
- ※ 건설안전 기본지침 공통-016(분전반)



○ 감전재해 예방(도시철도토목부)

- 2번출입구 상부에 사용중인 가설전선은 공사 자재에 깔려있어 손상이 우려되고 근로자 통행 구간에 놓여있어 안전사고의 우려가 있으니 정리정돈 바람

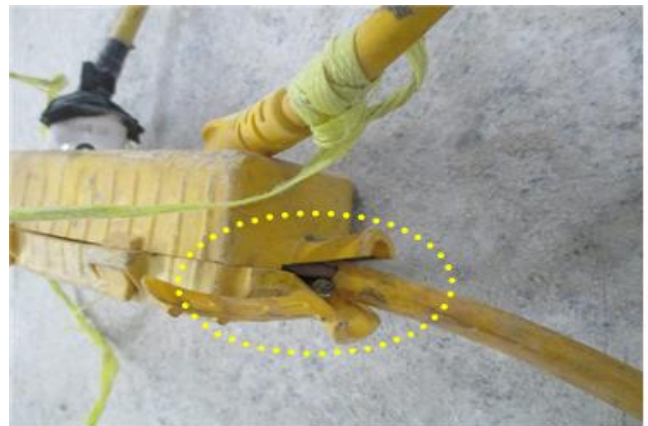
※ 건설안전 기본지침 공통-17(가설전선)



○ 감전재해 예방(도시철도토목부)

- 정거장내부에서 사용중인 가설전선 중 접지선이 단락된 가설전선은 보완 후 사용하고, 현장에서 사용하는 위험기계 기구는 반입 전 및 정기검사를 실시하여 관리하기 바람

※ 건설안전 기본지침 공통-17(가설전선),공통 28(위험기계,기구 안전검사)



○ 가설통로 안전(도시철도토목부)

- 정거장 상부 주민통행로 구간에 있는 소화전 이설 공사구간은 시민들이 이동하는 동선에 위치되어 있어 시민들의 안전사고 우려가 있으니 시민들이 공사구간내 접근하지 못하도록 방호시설을 견고하게 보완하기 바람
※ 산업안전보건 기준에 관한 규칙 제20조(출입의 금지등)



○ 가설통로 안전(도시철도토목부)

- 2번 출입구 하부로 내려가는 계단 구간에 사용 중인 발판은 자재 받침용 목재판을 이용하고 있어 미끄럽고 불안정한 상태이니 견고하고 안전하게 사용할 수 있는 발판으로 보완하기 바람.
※ 건설안전 기본지침 공통-3(가설경사로)



○ 화재/폭발/질식 재해 예방(도시철도토목부)

- 현장에 사용중인 위험물 저장소는 철거 전까지 저장물질에 대한 물질안전보건자료를 게시하고 근로자들이 확인할 수 있도록 관리바람.
※ 건설안전 기본지침 공통-24(위험물보관소)



○ 기타 안전관리(도시철도토목부)

- 환기구 상부 마무리 작업구간은 주변이 일반시민들이 이용하는 도로임을 감안하여 PE방호벽 등 차량운전자들을 위한 안전시설을 추가 설치하고 관리하기 바람.

