

사 진 대 지

■ 공사명 : 2018년 한강교량 일상유지보수공사(연간단가)-2공구



공 종	상
소규모도로포장및 판보수	
위 치	
ε램프	
내 용	
공사전	
비 고	
상판보수,소규모포장	



공 종	상
소규모도로포장및 판보수	
위 치	
PN11~PN15	
내 용	
공사전	
비 고	
상판보수,소규모포장	



공 종	
아스팔트균열보수	
위 치	
PN2~PN4	
내 용	
공사전	
비 고	
가열식,구스	

사 진 대 지

■ 공사명 : 2018년 한강교량 일상유지보수공사(연간단가)-2공구



공 종

교량보도부포장공

위 치

PS7~PS8

내 용

공사전

비 고

CO MSK포장



공 종

신축이음보수공

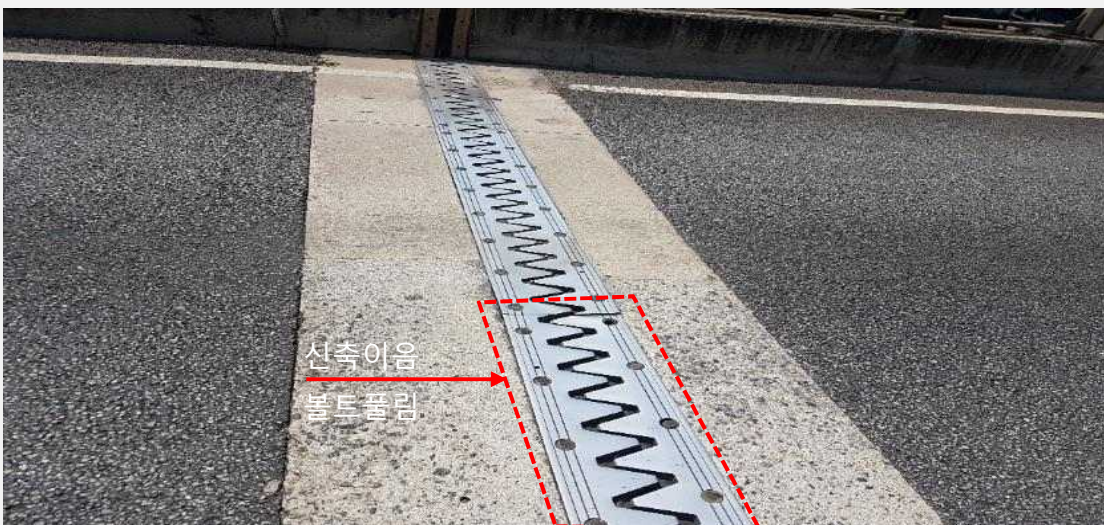
위 치

PN4

내 용

AL조인트(LFJ)

비 고



공 종

신축이음보수공

위 치

J램프

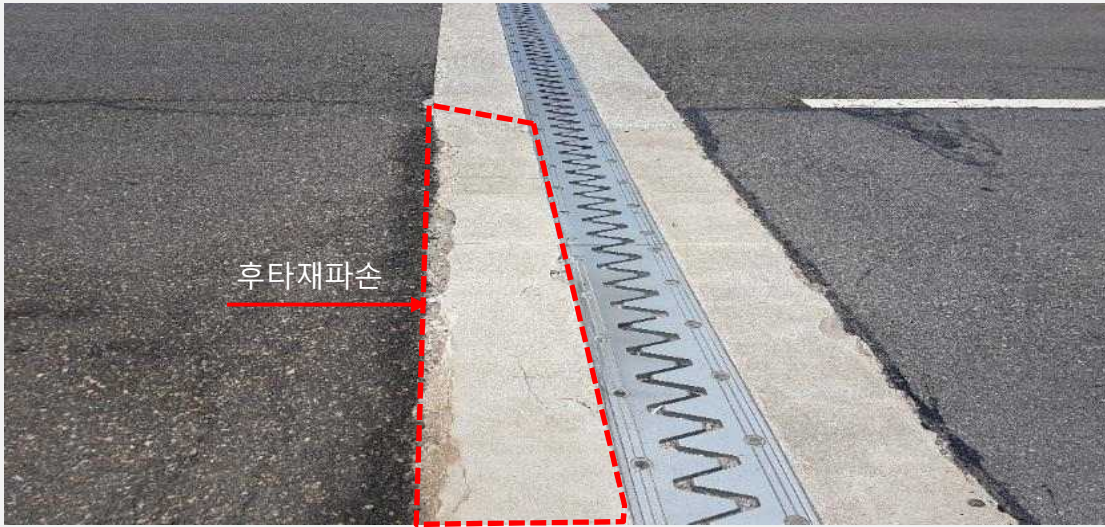
내 용

AL조인트(LFJ)

비 고

사 진 대 지

■ 공사명 : 2018년 한강교량 일상유지보수공사(연간단가)-2공구



공 종
후타재보수
위 치
PN9
내 용
공사전
비 고
엠패칭후타보수



공 종
균열보수
위 치
PN16
내 용
공사전
비 고
콘크리트균열보수(건식)



공 종
콘크리트 표면보수
위 치
B램프 BA1
내 용
공사전
비 고

사 진 대 지

■ 공사명 : 2018년 한강교량 일상유지보수공사(연간단가)-2공구



공 종
단면복구
위 치
SP3,SP5
내 용
공사전
비 고
콘크리트단면복구



공 종
배관보수
위 치
PS17~18
내 용
공사전
비 고
AL집수정,배관설치



공 종
조류방지망설치
위 치
PN4~PN7,PN13
내 용
공사전
비 고
조류방지망설치

사 진 대 지

■ 공사명 : 2018년 한강교량 일상유지보수공사(연간단가)-2공구



공 종
강재보수공
위 치
EP3
내 용
공사전
비 고
노치설치



공 종
신축이음부용 누수차단장치
위 치
PS5
내 용
공사전
비 고
누수차단장치 설치



공 종
도장
위 치
PN5~6,PN13
내 용
중방식도장
비 고

사 진 대 지

■ 공사명 : 2018년 한강교량 일상유지보수공사(연간단가)-2공구



콘크리트 난간벽
도색 필요

공 종

조합페인트칠

위 치

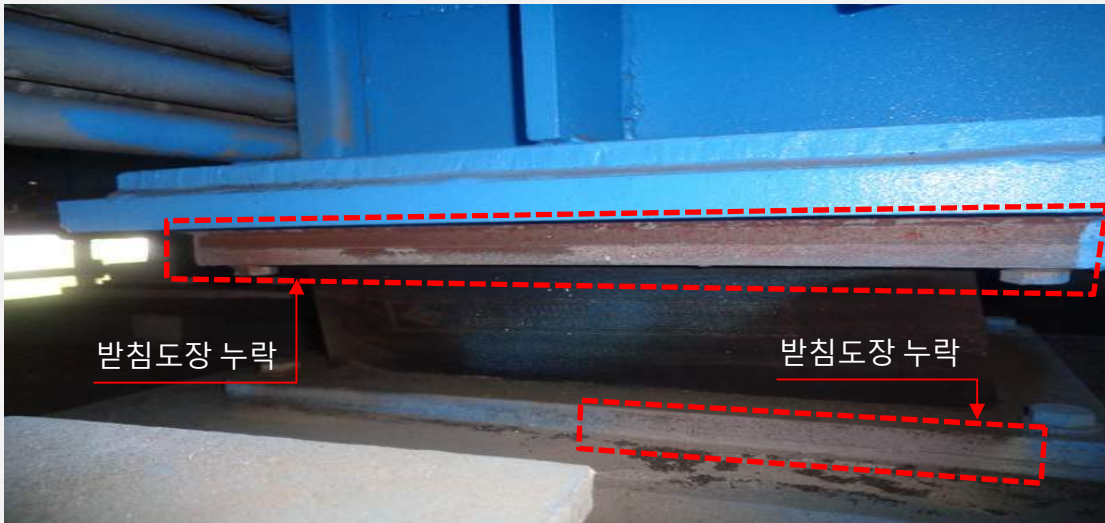
A램프
PN23~AP1

내 용

공사전

비 고

빗금도색



받침도장 누락

받침도장 누락

공 종

슈청소공

위 치

PN2

내 용

공사전

비 고



하부구간무단점용
(용산구청 설치요청)

공 종

메쉬웬스설치

위 치

A램프하부

내 용

공사전

비 고

메쉬웬스설치

사 진 대 지

■ 공사명 : 2018년 한강교량 일상유지보수공사(연간단가)-2공구



시선유도봉파손

차선규제봉설치

P13

공사전

시선유도봉 파손

공 종

교각표지판설치

위 치

전구간

내 용

공사전

비 고



교각표지판 식별 불가

공 종

교량배수구청소

위 치

전구간

내 용

공사전

비 고



보도부 배수구 막힘

보도부 배수구 막힘

사 진 대 지

■ 공사명 : 2018년 한강교량 일상유지보수공사(연간단가)-2공구



보도부 데크 파손



외력에 의한 변형

공 종
일일노무
위 치
SP1~SP3,P13
내 용
보도부데크정리, 차량방호책이격조정
비 고