

안전한 도시철도, 편리한 교통서비스!

안국역 안내사인 개선계획(안)

디자인 기본방향

디자인

찾기 쉽고
잘보이는

LED 조명화

역번호 활용한 안내체계

비우고
통합하는

보조안내표지판 신설

통합안내표지판 설치

교통공사
정체성이
부각되는

역사 특수성 반영
(북촌 등 관광지 안내)

시설물과 조화되는 안내사인
(역명판, 보조안내표지판 등)

1. 방향유도표지판 LED 조명화

▶ 시인성 개선을 통한 수량감소(32% 감) → 역사 개방감 확보

당 초



개 선 (예시)



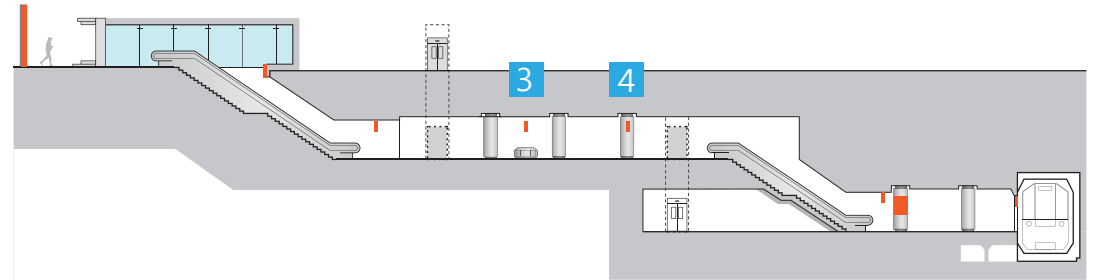
2. 역번호 활용한 안내체계 개선 ... 외부출입구

▶ 외부출입구에서 승강장까지 역번호를 활용한 안내체계 시스템 도입

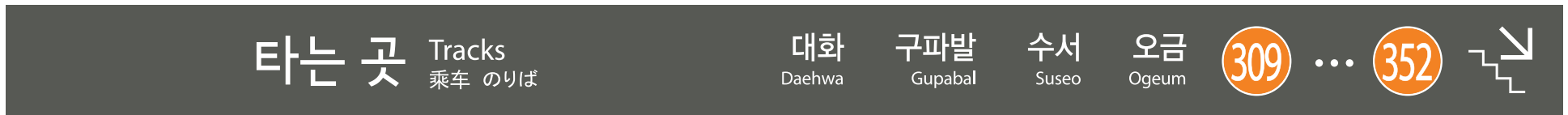


2. 역번호 활용한 안내체계 개선 ... 대합실

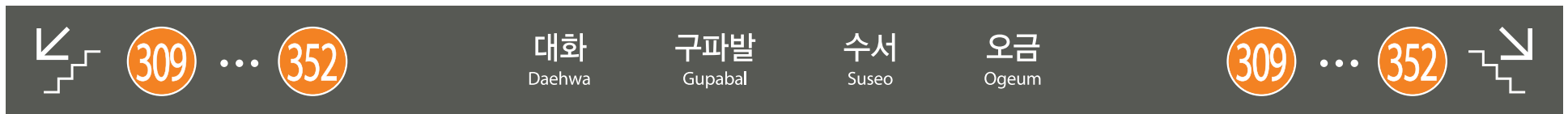
▶ 대합실 승차방향 유도표지판 내 역번호 체계 적용



3 방향유도안내 (출구~게이트)

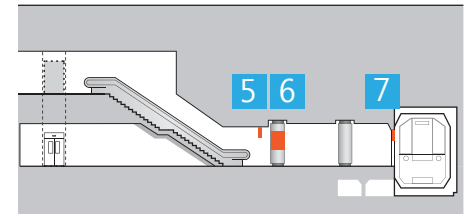


4 방향유도안내 (게이트)



2. 역번호 활용한 안내체계 개선 ... 승강장

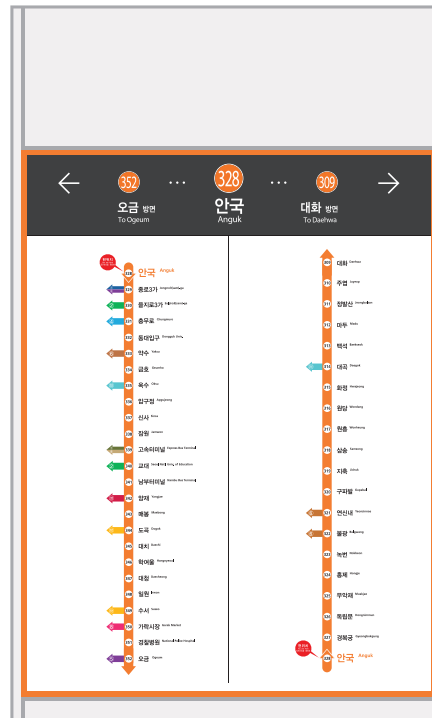
▶ 전동차 상,하행선 진행방향을 승강장 주요 분기점에 역번호를 활용한 확실한 안내정보 제공



5 방향유도안내 (승강장)



6 방향유도안내 (섬식승강장)



7 승강장안전문 역명판



3. 초행승객을 위한 출구안내 기능 강화

▶ 승강장 : 방향유도안내를 이용하여 출구 안내



3. 초행승객을 위한 출구안내 기능 강화

▶ 대합실 : 방향유도안내, 대형보조안내(주변지역 안내 추가) 이용한 출구 안내

■ 대합실 방향유도, 대형보조 (B3)



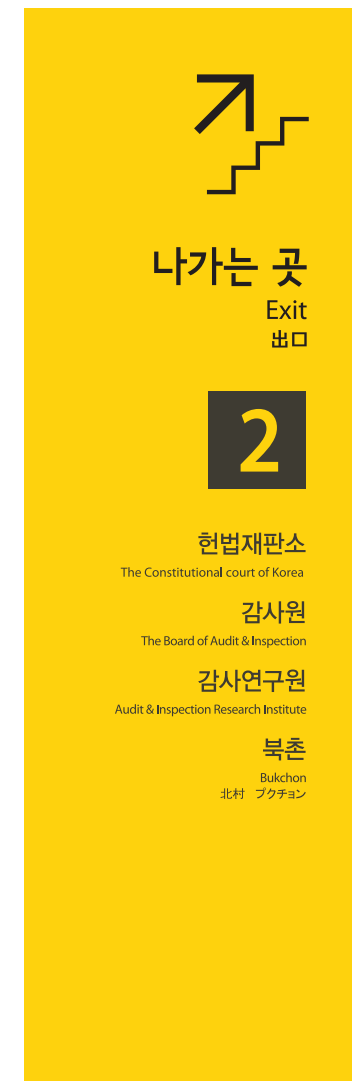
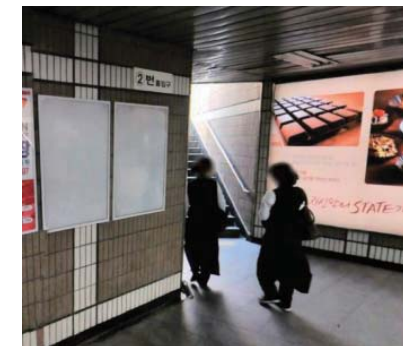
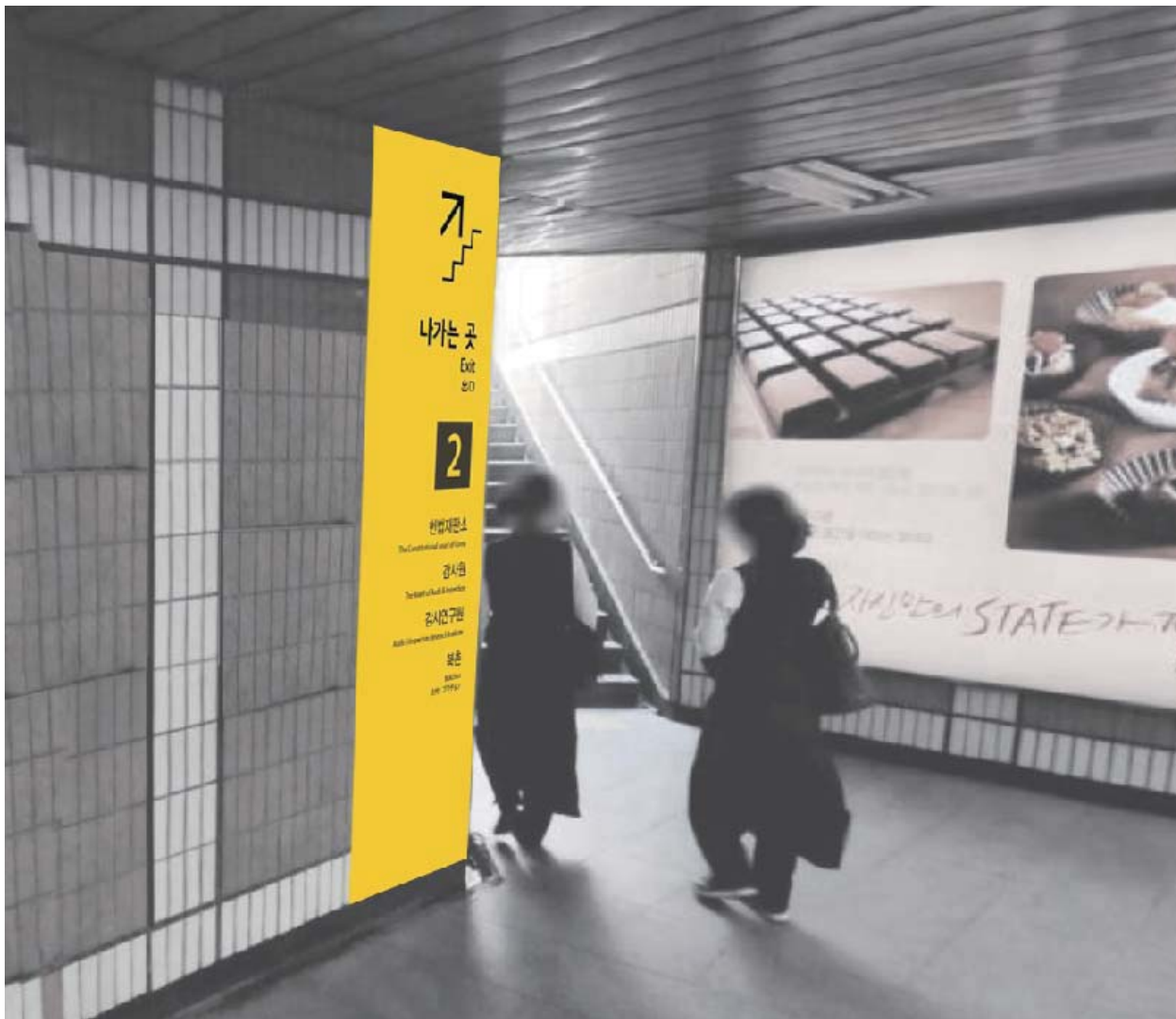
■ 대형보조



3. 초행승객을 위한 출구안내 기능 강화

▶ 대합실 : 방향유도안내, 대형보조안내(주변지역 안내 추가) 이용한 출구 안내

■ 출구 대형보조 (B1)



4. 안국역 테마역사와 연계한 특화(북촌) 안내

- ▶ 테마역사 리모델링 마감재 모듈에 맞추어 안내표지판 계획(주요명소 포함)

■ 승강장역명판 (B4)



■ 대합실 종합안내도 / 북촌안내 (B2)

